

事業報告

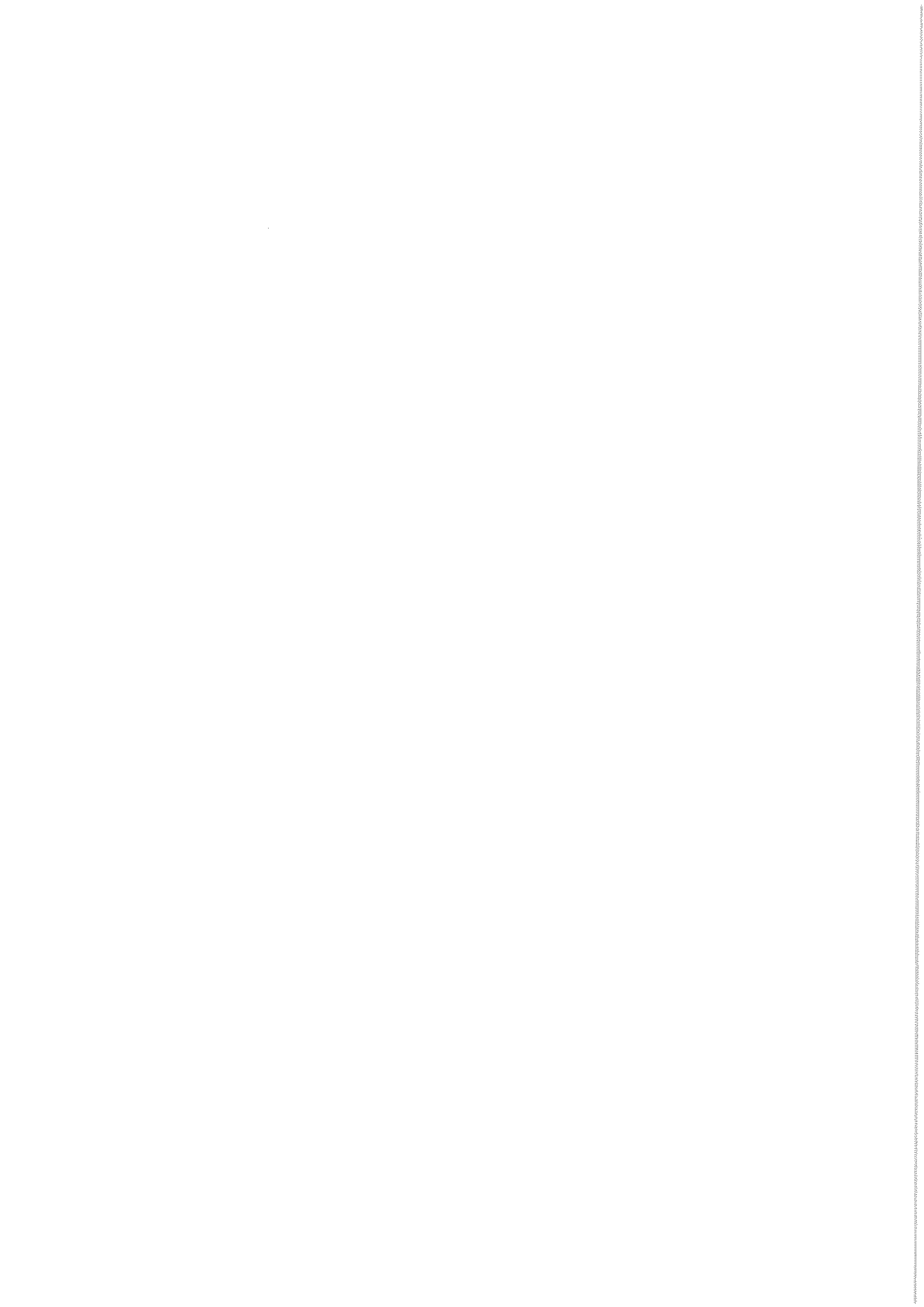
平成 29 年度

社会福祉法人 あすなる会

堺 福 泉 療 護 園

ウェルフォンテひのき

西第2地域包括支援センター



平成 29 年度 堺福泉療護園等総括

平成 29 年 10 月の衆議院解散総選挙において、与党は 3 分の 2 以上の議席を確保し、現行政権悲願の“改憲改正発議”ができる状況が整ったとも言えます。政局は国内の卑近な問題での揚げ足を取るかのような議論に矮小化している一方で、各国では強力なリーダーが台頭してきています。国際社会での我国の舵取りをできるリーダーを期待しますが、長期政権による権力の集中の是非も考えさせられます。経済に目を向けますと世界経済は不安定要素もありながらも株価や雇用統計といった指標では回復傾向にあり、日本経済も緩やかではありますが、回復基調にあります。あらゆる業界での人手不足が鮮明になってきており給与も上昇傾向にはありますが、公租公課の増加により可処分所得は一向に増えない状況にあります。少子高齢化、人口減少が進んでいく今後において、企業努力だけでは賄いきれない労働力確保は全産業において大きな課題であります。平成 29 年度は、次年度に控えた介護・障害福祉サービス等報酬、診療報酬の同時改正の動向を意識しながら運営する年となりました。高齢者事業は一時的かもしれませんがサービスの供給過多となっており、人材確保の困難と同時に利用者獲得競争も激化しています。さらには、障害者事業においても高齢化・重度化が進んでいることもあり、常時新規利用者の確保に注力する必要性が増しています。各事業部門が協力し合いながら少ない人材の中でも仕事を回していく体制を心掛けることが重要になっています。そして、近年の福祉現場で増加、悪質化傾向にある虐待へも対応し、事件・事故の予防のみならずより高度な人権意識を法人全体で体得していくことが必要です。高齢施策での地域包括ケアシステムの推進と自立支援・重度化防止、障害福祉では重度化・高齢化を踏まえた地域移行・地域生活の支援を念頭に、軽度者から重度者までのニーズに応えられるように努め、地域から必要とされる施設を目指していきます。

入居者の状況

入所定員は80名（堺市民枠40名、府民枠40名）で、平成30年3月31日現在で77名（男性44名、女性33名）が入所しており、堺市民41名、府民36名（大阪市民2名含む）である。平成29年度は6名が退所、4名が入所されている。

1. 年齢

	最少年齢	最高年齢	平均年齢	男女平均
男性	30歳7ヶ月	81歳1ヶ月	58歳11ヶ月	58歳11ヶ月
女性	28歳1ヶ月	77歳9ヶ月	58歳10ヶ月	

2. 年齢別身体障害の状況（身体障害者手帳の等級）

		20歳未満	20～29歳	30～39歳	40～49歳	50～59歳	60～64歳	65～69歳	70～74歳	75歳以上	合計
1級	男性			2	7	7	5	3	2	3	29
	女性			4	2	6	3	4	2	1	22
2級	男性			1	1	2	5	3	1		13
	女性		1		1	1	1	3	2	2	11
3級	男性										0
	女性										0
4級	男性						1	1			2
	女性										0
5級	男性										0
	女性										0
6級	男性										0
	女性										0
合計		0	1	7	11	16	15	14	7	6	77

3. 年齢別知的障害の状況（療育手帳所持者のみ）

		20歳未満	20～29歳	30～39歳	40～49歳	50～59歳	60～64歳	65～69歳	70～74歳	75歳以上	合計
A	男性			3	5	2	6	2			18
	女性			3	3	1	2	1			10
A1（大阪市）	男性										0
	女性		1								1
B1	男性										0
	女性										0
B2	男性										0
	女性							1			1

5. 障害支援区分

	区分3	区分4	区分5	区分6	性別平均	男女平均
男性		2	7	35	5.8	区分5.8
女性	1		5	27	5.8	

6. 入退所の状況

(ア) 一年間の入退所者数

平成29年3月31日時点での在籍者数 (A)	79
平成29年4月1日～平成30年3月31日の一年間に入所された人数 (B)	4
平成29年4月1日～平成30年3月31日の一年間に退所された人数 (C)	6
平成30年3月31日時点での在籍者数 (A) + (B) - (C)	77

(イ) 退所者の状況

	就職	帰宅	他施設に入所					入院	死亡	合計
			老人福祉施設	障害者支援施設	その他					
男性								3	3	
女性								1	2	3
合計	0	0	0	0	0	0	0	1	5	6

介助状況報告

平成30年3月31日現在(在籍77名)

1. 施設内移動手段

	人数	%		前年度
歩行(歩行器)	2	2.6		2.5
車椅子	71	92.2		91.2
電動車椅子	2	2.6		3.8
ストレッチャー	2	2.6		2.5

2. 車椅子とベッド間の移乗について

	人数	%		前年度
全面的な支援が必要	63	81.8		81.0
部分的な支援が必要	10	13.0		13.9
支援の必要性が低い	4	5.2		5.1

3. 屋内での移動の介助

	人数	%		前年度
全面的な支援が必要	52	67.5		65.8
部分的な支援が必要	25	32.5		34.2
支援の必要性が低い	0	0.0		0.0

4. 屋外での移動の介助

	人数	%		前年度
全面的な支援が必要	76	98.7		98.7
部分的な支援が必要	1	1.3		1.3
支援の必要性が低い	0	0.0		0.0

5. 洗面、歯磨き等の整容に関する支援

	人数	%		前年度
全面的な支援が必要	47	61.0		59.5
部分的な支援が必要	25	32.5		34.2
支援の必要性が低い	5	6.5		6.3

6. 衣服の着脱の介助

	人数	%		前年度
全面的な支援が必要	71	92.2		89.9
部分的な支援が必要	5	6.5		8.8
支援の必要性が低い	1	1.3		1.3

7. 体位変換の介助

	人数	% 前年度	
全面的な支援が必要	54	70.1	67.1
部分的な支援が必要	12	15.6	17.7
支援の必要性が低い	11	14.3	15.2

8. 食事摂取に関する支援

	人数	% 前年度	
全面的な支援が必要	40	51.9	51.9
部分的な支援が必要	37	48.1	48.1
支援の必要性が低い	0	0.0	0.0

9. 排泄行為に関する支援

	人数	% 前年度	
全面的な支援が必要	70	90.9	89.9
部分的な支援が必要	6	7.8	8.8
支援の必要性が低い	1	1.3	1.3

10. 入浴の介助または見守り

	人数	% 前年度	
全面的な支援が必要	74	96.1	96.2
部分的な支援が必要	3	3.9	3.8
支援の必要性が低い	0	0.0	0.0

11. 清潔保持に関する支援

	人数	% 前年度	
全面的な支援が必要	74	96.1	93.7
部分的な支援が必要	2	2.6	5.0
支援の必要性が低い	1	1.3	1.3

12. 金銭管理に関する支援

	人数	% 前年度	
全面的な支援が必要	59	76.6	69.6
部分的な支援が必要	16	20.8	27.9
支援の必要性が低い	2	2.6	2.5

平成29年度 外部受診・入退院状況報告

1. 外部受診

診療科	4月	5月	6月	7月	8月	9月	10月	11月	12月	1月	2月	3月	合計
内科	6	3	4	10	9	10	6	4	6	6	7	8	79
呼吸器内科	2	2	1	1	2	1	1	2	1	1	1	1	16
消化器内科	4	0	5	3	1	2	1	5	1	0	1	7	30
神経内科	3	4	3	5	4	1	7	4	2	5	5	1	44
腎臓内科	1	1	1	2	0	0	0	1	1	0	0	0	7
循環器内科	0	0	0	0	2	0	0	0	0	0	0	0	2
脳外科	0	0	0	0	0	0	1	3	2	1	0	0	7
整形外科	7	2	1	0	0	1	0	1	1	0	0	1	14
外科	0	0	0	6	0	1	0	0	0	0	1	0	8
消化器外科	6	4	1	1	2	4	0	1	1	2	1	2	25
精神神経科	1	2	1	2	1	3	0	1	1	2	2	2	18
耳鼻科	0	0	1	0	0	2	0	0	4	1	2	0	10
皮膚科	3	1	0	2	0	3	0	0	3	0	3	1	16
泌尿器科	0	0	3	2	0	1	0	2	5	3	1	1	18
眼科	1	1	0	1	0	2	0	2	0	1	1	1	10
婦人科	0	1	0	0	0	0	0	0	0	0	1	1	3
検査	1	2	9	2	0	3	0	0	1	1	0	7	26
救急外来(入院含む)	1	2	2	1	0	0	0	0	1	2	1	1	11
合計	36	25	32	38	21	34	16	26	30	25	27	34	344

2. 入退院状況

年齢・性別	入院日	退院日	入院日数	入院理由	病院名
40代 男性	H28.4.11	H29.7.20	110	誤嚥性肺炎（死亡）	南堺病院→仁泉会病院
80代 女性	H28.12.3	H29.4.15	14	胃癌（死亡）	堺山口病院
70代 女性	H29.1.31	H29.4.11	10	誤嚥性肺炎	堺山口病院
60代 男性	H29.3.6	H29.4.7	31	誤嚥性肺炎	堺山口病院
60代 女性	H29.3.18	H29.4.6	18	肝機能障害	堺山口病院
50代 女性	H29.4.3	H29.4.25	21	検査入院	堺山口病院
50代 男性	H29.4.7	H29.4.14	6	イレウス	堺山口病院
70代 女性	H29.4.7	H29.4.17	9	検査入院	堺山口病院
40代 男性	H29.4.10	H29.4.20	9	イレウス	堺山口病院
60代 女性	H29.4.17	H29.4.27	9	検査入院	堺山口病院
50代 女性	H29.4.30	H29.5.13	12	痙攣発作	城山病院
70代 女性	H29.5.1	入院中	90	誤嚥性肺炎	堺山口病院
70代 女性	H29.5.3	H29.6.20	47	肺炎	堺山口病院
70代 女性	H29.5.14	H29.5.17	2	胆嚢炎	堺市立総合医療センター
60代 男性	H29.5.24	H29.5.27	2	大腸癌検診	堺山口病院
60代 女性	H29.6.1	H29.7.15	43	低カリウム血症	堺山口病院
60代 女性	H29.6.2	H29.7.5	32	便通異常	河和会病院
60代 男性	H29.6.15	H29.6.23	7	脱水症	堺山口病院
70代 女性	H29.6.17	H29.7.4	16	誤嚥性肺炎	阪和住吉総合病院
60代 男性	H29.6.20	H29.7.5	14	膀胱瘻造設術	ベルランド総合病院
70代 男性	H29.7.4	H29.8.12	38	イレウス	堺山口病院
80代 男性	H29.7.10	H29.7.15	4	検査入院	堺山口病院
70代 女性	H29.7.12	H29.10.24	103	誤嚥性肺炎（死亡）	堺山口病院→弥刀中央病院
60代 女性	H29.7.13	H29.7.26	12	急性胃腸炎	河和会病院
60代 男性	H29.7.18	H29.7.25	6	急性腸炎	ベルランド総合病院
70代 女性	H29.7.20	H29.8.14	24	意識消失	堺山口病院
50代 女性	H29.8.7	H29.8.10	2	検査入院	堺山口病院
60代 女性	H29.8.8	H29.9.8	30	発熱	堺山口病院
60代 男性	H29.8.10	H29.8.23	12	尿路感染症(疑)	堺山口病院
60代 男性	H29.8.21	H29.9.6	15	発熱	ベルランド総合病院
60代 男性	H29.9.5	H29.9.26	20	脱水症	堺山口病院
40代 男性	H29.9.5	H29.10.12	36	イレウス	堺山口病院
50代 女性	H29.9.6	H29.10.3	26	上行結腸癌	堺山口病院
30代 男性	H29.9.15	H29.10.5	19	イレウス	堺山口病院
60代 男性	H29.9.20	H29.9.27	6	胆嚢結石症	ベルランド総合病院
60代 女性	H29.10.3	H29.10.28	24	低カリウム血症	堺山口病院

年齢・性別	入院日	退院日	入院日数	入院理由	病院名
60代 女性	H29.10.3	H29.11.8	35	低カリウム血症	堺山口病院
40代 男性	H29.10.10	H29.11.7	27	誤嚥性肺炎	阪和第二泉北病院
70代 男性	H29.10.11	H29.10.19	7	蜂窩織炎	馬場記念病院
60代 男性	H29.10.16	H29.10.18	1	検査入院	堺山口病院
50代 男性	H29.11.4	入院中	147	硬膜下血腫	堺市立総合医療センター→浜寺中央病院
70代 男性	H29.11.7	H29.11.13	5	膀胱結石	ベルランド総合病院
60代 男性	H29.11.13	H29.11.15	1	播種性血管内凝固	堺山口病院
60代 男性	H29.11.22	H29.12.12	19	尿路感染症(疑)	堺山口病院
50代 女性	H29.11.24	H30.2.15	82	脳内出血	城山病院
60代 女性	H29.12.2	H29.12.12	9	尿路感染症	堺山口病院
40代 男性	H29.12.5	H29.12.27	21	腎盂腎炎	堺山口病院→ベルランド総合病院
50代 男性	H29.12.14	H29.12.29	14	肺炎	堺山口病院
60代 女性	H29.12.22	H29.12.27	4	腎盂腎炎	大阪労災病院
70代 女性	H29.12.27	H30.1.4	7	腹壁癒痕ヘルニア	堺市立総合医療センター
40代 男性	H30.1.9	H30.1.23	13	イレウス	堺山口病院
70代 男性	H30.1.11	H30.4.17	79	肝硬変(死亡)	馬場記念病院
60代 女性	H30.1.16	H30.1.31	14	腎盂腎炎	大阪労災病院
80代 男性	H30.1.19	H30.2.9	20	誤嚥性肺炎	堺山口病院
30代 男性	H30.1.20	H30.2.2	12	イレウス	堺山口病院
40代 男性	H30.1.30	H30.2.13	13	腎盂腎炎	ベルランド総合病院
60代 女性	H30.2.13	H30.3.1	15	膿腎症	大阪労災病院
30代 男性	H30.2.19	H30.2.27	7	腸炎	堺山口病院
40代 男性	H30.2.22	H30.4.6	37	イレウス	堺山口病院
50代 女性	H30.3.7	H30.3.13	5	貧血	城山病院
30代 男性	H30.3.14	H30.3.17	2	下血	堺山口病院
70代 女性	H30.3.22	H30.4.12	9	尿路感染症	堺山口病院
50代 女性	H30.3.24	入院中	7	イレウス	阪和第二泉北病院
延べ63人	総入院日数(日)		1491		

※1 入院日数は入退院当日を除く

※2 平成29年度外(平成29年3月31日以前と平成30年4月1日以降)の日数は計上せず

平成29年度 診療所処置報告書

4月		1	2	3	4	5	6	7	8	9	10	11	12	13	14	15	16	17	18	19	20	21	22	23	24	25	26	27	28	29	30	合計	平均	
		流腸	10	3	9	8	7	7	9	11	5	9	9	9	7	7	7	11	3	10	8	7	8	8	10	3	7	10	6	12	7	9	4	231
摘便	11	3	11	8	8	7	10	12	5	10	9	8	7	7	7	12	3	12	8	8	8	8	11	3	8	10	7	12	7	10	4	247	8.2	
カセ交換	17	0	13	16	17	13	16	17	0	13	16	17	13	0	17	0	13	17	17	13	11	17	0	14	16	17	13	11	17	0	361	12.0		
注射、点滴、超音波、カテーテル	0	0	1	1	2	8	2	1	0	1	1	1	7	0	0	0	0	1	3	2	8	1	0	0	3	3	2	8	2	0	0	57	1.9	
軟膏処置	19	0	14	18	19	20	20	21	0	15	18	19	0	0	21	0	16	18	19	20	19	20	0	16	21	22	20	19	0	0	414	13.8		
点眼点耳その他の処置	10	0	11	15	13	10	12	12	0	10	15	13	0	0	12	0	11	15	13	10	11	12	0	11	15	14	10	11	0	0	266	8.9		
採血 心電図	1	1	4	9	4	6	10	1	0	3	15	4	0	0	1	0	4	4	3	6	2	0	0	4	5	3	3	3	0	0	96	3.2		
膀胱洗浄	0	0	3	3	5	0	14	0	0	15	0	14	0	0	5	0	5	10	6	16	0	0	0	5	10	5	0	15	0	0	131	4.4		
ハルーン交換 導尿	0	0	11	0	0	0	0	0	0	0	0	1	0	0	0	0	0	0	0	0	0	15	1	0	0	0	0	0	0	0	28	0.9		
坐薬	10	0	8	9	11	10	7	10	0	8	9	11	0	0	10	0	8	9	11	11	8	10	0	8	9	11	11	8	10	0	217	7.2		
胃瘻注入	12	12	12	12	12	13	12	13	12	12	13	14	12	14	14	14	14	13	14	14	14	14	14	14	14	14	14	14	14	14	14	399	13.3	
在宅酸素	0	0	0	0	0	0	0	0	0	0	0	0	0	0	0	0	0	0	0	0	0	0	0	0	0	0	0	0	0	0	0	0	0	0.0
人工呼吸器装着に伴うケア	2	2	2	2	2	2	2	2	2	2	2	2	2	2	2	2	2	2	2	2	2	2	2	2	2	2	2	2	2	2	2	60	2.0	
Dr受診者	13	0	35	9	20	19	22	12	12	20	21	23	25	0	0	17	19	15	11	24	26	13	13	16	24	21	17	13	29	12	499	16.6		
合計	105	21	134	110	120	114	137	111	44	120	131	140	43	30	122	41	110	119	126	142	112	110	38	116	136	120	118	128	74	34	0	3006	7.2	

5月		1	2	3	4	5	6	7	8	9	10	11	12	13	14	15	16	17	18	19	20	21	22	23	24	25	26	27	28	29	30	31	合計	平均	
		流腸	9	10	8	7	10	12	5	7	8	8	9	9	7	15	3	7	10	10	9	7	12	4	8	9	9	9	9	9	11	4	10	10	8
摘便	10	10	9	7	10	13	5	8	8	8	9	9	7	16	3	8	10	12	9	7	13	4	9	9	10	9	9	12	4	11	10	9	279	9.0	
カセ交換	14	16	17	0	0	15	0	14	16	17	14	18	15	0	14	18	17	14	18	16	2	14	19	16	14	10	16	0	14	19	16	393	12.7		
注射、点滴、超音波、カテーテル	3	6	0	0	0	0	0	1	1	2	6	1	1	1	1	1	3	2	4	3	0	1	2	2	3	6	2	1	1	2	2	59	1.9		
軟膏処置	16	21	0	0	0	0	0	0	16	21	18	0	19	0	0	16	19	18	20	19	21	0	16	20	18	20	18	21	0	16	20	18	391	12.6	
点眼点耳その他の処置	11	15	0	0	0	0	0	0	11	15	12	0	11	0	0	11	13	12	8	11	12	0	11	13	12	8	12	12	0	11	13	12	246	7.9	
採血 心電図	3	3	0	0	0	0	0	0	5	6	3	5	12	0	0	4	1	11	3	4	0	0	3	3	11	3	2	0	0	3	4	3	92	3.0	
膀胱洗浄	5	15	0	0	0	0	0	13	0	9	4	14	0	0	0	4	9	4	14	13	0	0	4	9	4	0	13	0	0	4	9	4	151	4.9	
ハルーン交換 導尿	0	0	0	0	0	0	0	0	0	0	0	0	14	0	0	0	0	0	0	0	0	0	0	0	0	0	0	0	0	0	0	14	0.5		
坐薬	7	9	0	0	0	10	0	7	9	9	9	0	7	10	0	7	9	9	11	7	10	0	8	9	9	11	8	10	0	8	9	9	202	6.5	
胃瘻注入	14	13	13	14	13	13	13	14	13	13	13	13	13	13	13	14	13	13	13	13	13	13	13	13	13	13	13	12	13	13	13	406	13.1		
在宅酸素	0	0	0	0	0	0	0	0	0	0	0	0	0	0	0	0	0	0	0	0	0	0	0	0	0	0	0	0	0	0	0	0	0	0	0.0
人工呼吸器装着に伴うケア	2	2	2	2	2	2	2	2	2	2	2	2	2	2	2	2	2	2	2	2	2	2	2	2	2	2	2	2	2	2	2	62	2.0		
Dr受診者	20	34	0	0	0	0	0	27	14	15	26	18	21	9	17	5	10	33	12	15	12	24	13	13	19	20	23	9	11	22	9	10	461	14.9	
合計	114	154	49	30	35	65	65	99	99	123	123	90	132	81	39	93	117	143	119	119	111	50	103	121	126	115	120	107	35	116	120	106	3020	7.0	

6月	1	2	3	4	5	6	7	8	9	10	11	12	13	14	15	16	17	18	19	20	21	22	23	24	25	26	27	28	29	30	合計	平均
流腸	7	6	9	2	8	9	6	9	7	10	7	10	8	11	6	7	7	1	10	10	6	8	7	9	3	9	8	7	6	11	224	7.5
排便	7	6	10	2	9	9	7	9	7	11	7	11	8	12	6	7	8	1	11	10	7	8	7	11	3	10	8	8	6	11	237	7.9
ガーゼ交換	14	20	16	0	12	19	16	0	17	15	0	12	19	16	13	17	15	0	12	19	16	13	17	13	0	12	15	11	13	17	379	12.6
注射、点滴、超音波、ワイヤー	8	2	2	0	1	1	3	0	0	0	0	2	1	3	12	3	1	0	2	4	3	9	1	1	1	2	1	4	8	1	76	2.5
軟膏処置	20	18	21	0	17	20	18	0	0	21	0	17	19	18	19	17	21	0	18	18	19	19	16	0	0	18	17	18	19	16	424	14.1
点眼、点耳、その他の処置	8	12	12	0	11	14	12	0	0	12	0	11	14	12	9	12	12	0	11	14	12	9	12	0	0	12	14	11	9	12	267	8.9
採血、心電図	3	3	0	0	16	6	3	0	0	0	0	6	2	9	3	3	0	0	3	6	8	6	7	0	0	5	5	4	5	2	105	3.5
膀胱洗浄	0	0	0	0	4	0	13	0	0	0	0	4	10	13	0	16	0	0	4	11	13	0	14	0	0	0	13	5	1	15	136	4.5
ハルーン交換、導尿	0	15	0	0	0	0	0	0	0	0	0	0	0	0	0	0	0	0	0	0	0	0	0	0	0	0	13	2	0	0	30	1.0
坐薬	11	8	10	0	11	9	9	0	0	11	0	11	9	9	10	8	11	0	11	9	9	11	8	0	0	11	9	9	11	8	223	7.4
胃瘻注入	13	13	13	13	13	13	13	13	13	13	13	13	13	13	13	13	13	12	12	12	12	12	12	12	12	12	12	12	12	12	377	12.6
在宅酸素	0	0	0	0	0	0	0	0	0	0	0	0	0	0	0	0	0	0	0	0	0	0	0	0	0	0	0	0	0	0	0	0.0
人工呼吸器装着に伴うケア	2	2	2	2	2	2	2	2	2	2	2	2	2	2	2	2	2	2	1	1	1	1	1	1	1	1	1	1	1	1	47	1.6
Dr受診者	16	14	8	17	12	11	32	0	0	2	28	14	6	6	7	39	8	20	22	13	7	21	17	0	17	33	5	15	9	13	412	13.7
合計	109	119	103	36	116	113	134	33	46	97	57	113	111	124	100	144	98	35	117	128	112	117	119	47	37	138	110	105	100	119	2937	7.0

7月	1	2	3	4	5	6	7	8	9	10	11	12	13	14	15	16	17	18	19	20	21	22	23	24	25	26	27	28	29	30	31	合計	平均	
流腸	9	5	8	7	7	10	8	9	6	10	6	8	10	9	9	3	7	8	9	9	8	9	3	9	8	6	8	13	11	5	8	245	7.9	
排便	10	5	9	7	9	10	8	10	6	11	6	9	10	9	10	3	8	8	10	9	8	10	3	10	8	7	8	13	12	5	9	260	8.4	
ガーゼ交換	13	0	12	15	13	14	17	13	0	13	17	13	12	14	13	0	13	17	13	1	17	13	1	12	17	13	14	17	13	1	13	354	11.4	
注射、点滴、超音波、ワイヤー	1	3	2	2	4	8	1	1	2	3	2	5	14	1	1	2	1	2	7	0	0	0	0	0	0	1	3	5	1	2	0	1	75	2.4
軟膏処置	0	0	18	17	19	19	16	21	0	18	17	19	19	20	21	0	0	17	19	0	0	21	0	19	17	20	0	19	21	0	20	397	12.8	
点眼、点耳、その他の処置	0	0	12	14	11	9	12	13	0	12	14	11	10	11	13	0	0	14	11	0	0	13	0	12	14	12	0	10	13	0	11	252	8.1	
採血、心電図	0	0	4	3	8	5	3	0	0	3	3	11	5	5	0	0	1	1	6	0	0	0	0	4	7	7	3	4	0	0	83	2.7		
膀胱洗浄	0	0	5	9	5	1	16	0	0	5	10	5	0	6	0	0	0	12	5	0	0	13	1	4	10	4	0	15	13	0	4	143	4.6	
ハルーン交換、導尿	0	0	13	0	0	0	0	0	0	13	1	0	0	9	0	0	0	4	0	0	0	0	0	0	0	0	0	0	0	0	0	40	1.3	
坐薬	0	0	11	9	9	11	8	0	0	11	9	9	11	8	0	0	0	9	9	0	8	0	11	9	9	0	8	0	0	11	170	5.5		
胃瘻注入	12	12	12	13	13	13	13	13	13	13	13	12	11	11	12	12	12	12	12	12	12	12	12	12	12	12	12	12	12	12	12	377	12.2	
在宅酸素	0	0	0	0	0	0	0	0	0	0	0	0	0	0	0	0	0	0	0	0	0	0	0	0	0	0	0	0	0	0	0	0	0.0	
人工呼吸器装着に伴うケア	1	1	1	1	2	2	2	2	2	2	2	2	2	1	1	1	1	1	1	1	1	1	1	1	1	1	1	1	1	1	1	40	1.3	
Dr受診者	12	25	18	8	20	23	20	7	29	15	10	5	12	26	10	21	0	12	36	0	0	9	16	25	12	21	9	18	11	34	26	490	15.8	
合計	58	51	125	106	120	125	124	89	58	129	109	109	115	130	90	42	43	117	138	32	54	101	37	119	116	115	60	131	109	58	116	2926	6.7	

8月	1	2	3	4	5	6	7	8	9	10	11	12	13	14	15	16	17	18	19	20	21	22	23	24	25	26	27	28	29	30	31	合計	平均
亮腸	12	7	10	12	10	5	12	8	9	7	8	11	2	7	11	9	8	10	13	1	9	9	8	9	6	11	1	9	10	7	9	260	8.4
摘便	12	8	10	12	11	5	13	8	10	7	8	12	2	8	12	10	8	10	14	1	10	9	9	9	6	12	1	10	10	8	9	274	8.8
ガーゼ交換	17	13	15	17	13	2	14	17	13	15	0	13	0	14	17	13	15	17	0	0	14	17	13	16	16	14	0	14	17	0	15	361	11.6
注射、点滴、超音波、アライザー	1	3	8	1	1	0	2	1	4	12	0	0	0	1	1	3	6	0	0	1	2	0	3	6	0	0	0	2	1	0	4	63	2.0
軟膏処置	17	20	20	19	21	0	20	20	20	20	0	23	0	21	20	20	21	20	0	0	21	21	20	21	20	23	0	21	21	0	21	491	15.8
点眼点耳その他の処置	14	12	10	10	13	0	12	14	12	10	0	13	0	13	14	12	10	0	0	0	12	15	12	10	0	11	0	12	15	0	10	286	8.6
採血 心電図	7	4	5	4	0	0	14	20	12	10	0	0	0	1	20	7	4	1	0	0	4	4	5	4	1	0	0	4	5	0	4	140	4.5
膀胱洗浄	10	4	11	15	13	0	1	2	4	8	0	2	0	1	10	3	0	14	2	0	4	10	3	0	14	0	0	1	1	0	0	133	4.3
ハルーン交換 導尿	0	0	0	0	0	0	0	11	0	2	0	0	0	0	11	0	0	0	0	0	0	0	0	0	0	0	0	0	0	0	0	24	0.8
坐薬	9	9	8	7	0	0	11	9	9	8	0	0	0	11	9	9	11	8	0	0	11	9	9	11	8	11	0	11	9	0	11	208	6.7
胃薬注入	12	12	12	12	12	12	12	12	12	12	12	12	12	12	12	12	12	12	12	12	12	12	12	12	12	12	12	12	12	12	12	372	12.0
在宅酸素	0	0	0	0	0	0	0	0	0	0	0	0	0	0	0	0	0	0	0	0	0	0	0	0	0	0	0	0	0	0	0	0	0.0
人工呼吸器装着に伴うケア	1	1	1	1	1	1	1	1	1	1	1	1	1	1	1	1	1	1	1	1	1	1	1	1	1	1	1	1	1	1	1	31	1.0
Dr受診者	6	10	24	23	7	0	15	13	19	22	0	5	17	4	11	16	32	22	0	13	15	9	11	20	18	6	29	32	11	0	19	429	13.8
合計	118	103	134	133	102	25	138	125	125	134	29	92	34	105	138	115	128	115	42	29	115	116	106	119	102	101	44	129	113	28	115	3052	7.0

9月	1	2	3	4	5	6	7	8	9	10	11	12	13	14	15	16	17	18	19	20	21	22	23	24	25	26	27	28	29	30	合計	平均
亮腸	8	9	4	6	10	5	9	7	14	2	7	9	7	10	6	12	5	4	11	7	11	5	11	5	7	9	9	10	5	10	234	7.8
摘便	8	10	4	7	10	6	9	7	15	2	8	9	8	10	6	13	5	5	11	8	11	5	12	5	8	9	10	11	5	12	249	8.3
ガーゼ交換	16	14	0	14	17	17	15	17	14	0	14	17	16	15	17	0	1	2	17	18	15	17	17	0	15	17	16	15	17	18	388	12.9
注射、点滴、超音波、アライザー	3	0	0	1	1	3	4	3	0	0	3	1	3	13	1	0	0	1	4	5	13	5	0	0	2	4	5	7	6	0	88	2.9
軟膏処置	20	23	0	21	21	20	21	20	22	0	21	21	21	21	20	20	0	0	21	21	21	20	20	0	20	21	18	21	20	20	495	16.5
点眼点耳その他の処置	10	11	0	12	15	11	10	11	11	0	13	15	12	10	11	0	0	0	15	12	10	11	11	0	13	15	12	11	11	13	286	9.5
採血 心電図	1	0	0	5	8	2	4	7	0	0	5	108	18	1	19	0	0	0	24	11	16	3	0	0	8	7	7	8	5	0	267	8.9
膀胱洗浄	14	0	0	3	10	3	0	13	0	0	5	9	6	0	16	0	0	5	2	2	0	10	0	0	4	10	4	0	15	0	131	4.4
ハルーン交換 導尿	0	0	0	0	0	0	0	1	0	0	0	0	0	0	0	0	1	0	11	0	0	5	0	0	0	0	0	0	0	0	18	0.6
坐薬	8	11	0	9	9	8	11	8	12	0	10	10	8	11	8	0	0	0	10	8	11	8	8	0	8	10	7	11	8	9	221	7.4
胃薬注入	12	12	12	12	12	12	12	12	12	12	12	12	12	12	12	12	12	12	12	12	12	12	12	12	12	12	12	12	12	12	360	12.0
在宅酸素	0	0	0	0	0	0	0	0	0	0	0	0	0	0	0	0	0	0	0	0	0	0	0	0	0	0	0	0	0	0	0	0.0
人工呼吸器装着に伴うケア	1	1	1	1	1	1	1	1	1	1	1	1	1	1	1	1	1	1	1	1	1	1	1	1	1	1	1	1	1	1	30	1.0
Dr受診者	32	5	0	16	8	18	17	17	4	23	15	9	20	17	25	0	0	14	24	20	9	18	11	20	17	7	18	25	22	11	442	14.7
合計	133	96	21	107	122	106	113	124	105	40	114	221	132	121	142	38	25	44	163	125	130	120	103	43	115	122	119	132	127	106	3209	7.6

10月		1	2	3	4	5	6	7	8	9	10	11	12	13	14	15	16	17	18	19	20	21	22	23	24	25	26	27	28	29	30	31	合計	平均	
流腸		3	8	10	9	8	7	2	6	10	9	11	7	10	4	9	14	6	11	9	11	9	11	5	7	11	10	10	11	11	4	9	14	264	8.5
摘便		3	9	10	10	8	8	2	7	10	10	11	7	12	5	10	14	7	12	9	12	9	12	5	8	11	12	11	11	12	4	10	14	282	9.1
カセ交換		0	15	17	17	15	18	18	0	0	19	18	15	18	19	4	0	18	16	15	20	20	0	16	20	19	16	20	20	0	16	20	429	13.8	
注射、点滴、超音波、アライナー		1	3	1	3	7	1	0	0	3	2	3	13	0	0	0	1	2	3	7	0	0	0	1	1	1	4	7	0	0	2	2	67	2.2	
軟膏処置		0	20	21	20	21	20	21	0	0	22	20	21	21	21	0	21	21	19	21	20	22	0	23	23	20	21	20	22	0	23	23	527	17.0	
点眼、点耳その他の処置		0	13	15	12	11	11	13	0	0	16	12	11	11	12	0	0	15	12	11	11	13	0	13	16	17	11	11	13	0	13	16	309	10.0	
採血 心電図		0	4	3	7	9	6	0	0	0	6	6	9	3	0	0	3	2	6	4	5	0	0	3	4	4	5	2	0	0	2	1	94	3.0	
膀胱洗浄		0	5	10	5	0	15	0	0	0	15	5	0	10	0	0	12	2	6	0	15	0	0	12	11	6	1	15	0	0	5	10	160	5.2	
ハルン交換 導尿		0	0	0	0	0	0	0	0	0	0	0	0	0	5	0	0	10	0	0	0	0	0	0	0	0	0	0	0	0	0	0	15	0.5	
坐薬		0	8	10	8	11	8	9	0	0	10	8	11	8	10	0	9	10	8	11	8	11	0	10	0	8	11	8	11	0	10	0	216	7.0	
胃瘻注入		12	12	12	12	12	12	12	12	12	12	12	12	12	12	12	12	12	11	11	12	12	12	12	12	12	12	12	12	12	12	12	369	11.9	
在宅酸素		0	0	0	0	0	0	0	0	0	0	0	0	0	0	0	0	0	0	0	0	0	0	0	0	0	0	0	0	0	0	0	0	0.0	
人工呼吸器装着に伴うケア		1	1	1	1	1	1	1	1	1	2	1	1	1	1	1	1	1	1	1	1	1	1	1	1	1	1	1	1	1	1	1	32	1.0	
Dr受診者		27	12	16	19	25	18	15	11	0	21	13	15	31	13	26	13	26	13	26	18	10	22	7	0	16	23	15	28	29	12	17	25	535	17.3
合計		47	110	126	123	128	126	104	28	29	145	117	130	134	110	52	90	146	113	115	132	109	23	122	133	128	134	140	114	38	128	125	3299	7.6	

11月		1	2	3	4	5	6	7	8	9	10	11	12	13	14	15	16	17	18	19	20	21	22	23	24	25	26	27	28	29	30	合計	平均	
流腸		11	12	10	10	4	9	10	6	8	10	9	5	9	8	7	6	10	11	3	7	12	7	10	9	11	6	12	12	10	9	263	8.8	
摘便		13	12	10	11	4	10	10	7	8	10	10	5	10	8	8	6	10	12	3	8	12	8	10	9	12	6	13	12	11	9	277	9.2	
カセ交換		19	16	20	20	0	16	20	18	18	21	20	0	18	20	21	19	23	21	2	18	21	20	0	23	19	2	18	21	19	19	492	16.4	
注射、点滴、超音波、アライナー		4	7	1	1	1	0	2	1	3	9	1	1	0	1	1	3	8	1	0	0	4	3	0	4	0	0	1	2	3	8	73	2.4	
軟膏処置		20	21	20	22	0	23	23	20	20	20	23	0	18	23	19	21	20	22	0	18	22	19	0	20	0	0	18	22	18	22	494	16.5	
点眼、点耳その他の処置		13	11	11	13	0	13	16	13	10	11	13	0	13	17	12	11	9	12	0	13	16	12	0	9	0	0	13	16	10	9	296	9.9	
採血 心電図		6	4	2	0	0	4	5	3	4	4	0	0	7	4	12	5	1	0	0	3	5	6	0	4	0	0	4	5	3	3	96	3.2	
膀胱洗浄		6	0	10	0	0	5	10	6	0	10	0	0	5	10	6	0	16	0	0	5	10	6	0	12	0	0	5	10	6	11	149	5.0	
ハルン交換 導尿		0	4	0	0	0	0	0	0	0	0	0	0	0	0	0	0	0	0	0	0	0	0	0	0	0	0	0	0	0	0	8	0.3	
坐薬		9	11	8	11	0	10	0	9	11	8	11	0	10	10	9	11	8	11	0	10	10	9	0	8	0	0	10	10	9	0	213	7.1	
胃瘻注入		12	12	12	12	12	12	13	13	13	13	13	13	13	13	13	13	13	13	13	13	13	13	13	12	12	12	12	12	12	12	375	12.5	
在宅酸素		0	0	0	0	0	0	0	0	0	0	0	0	0	0	0	0	0	0	0	0	0	0	0	0	0	0	0	0	0	0	0	0.0	
人工呼吸器装着に伴うケア		1	1	1	1	1	1	1	1	1	1	1	1	1	1	1	1	1	1	1	1	1	1	1	1	1	1	1	1	1	1	30	1.0	
Dr受診者		16	23	14	13	0	17	9	25	12	33	11	28	14	25	16	34	26	12	0	21	10	19	0	33	136	55	54	119	132	149	113	502	16.7
合計		130	134	119	114	21	122	117	124	114	142	112	52	119	140	127	135	138	115	22	121	136	123	33	136	136	55	54	119	132	149	113	3268	7.8

12月		1	2	3	4	5	6	7	8	9	10	11	12	13	14	15	16	17	18	19	20	21	22	23	24	25	26	27	28	29	30	31	合計	平均
洗腸		9	12	5	10	11	5	10	7	12	3	10	11	8	11	10	11	4	6	14	4	11	7	11	5	7	10	5	9	7	10	5	260	8.4
排便		9	13	5	11	11	6	10	7	13	3	11	11	9	11	12	12	4	7	14	5	11	7	12	5	8	10	6	9	7	11	5	275	8.9
ガーゼ交換		23	19	2	15	19	15	17	16	2	15	19	17	17	17	18	16	1	14	19	18	16	18	16	1	14	20	18	16	19	18	3	460	14.8
注射、点滴、超音波、アライザー		0	0	0	1	3	3	4	0	0	24	30	3	3	12	32	2	0	10	4	4	4	6	2	0	1	2	4	7	1	0	2	164	5.3
軟膏処置		20	0	0	23	22	18	20	20	0	23	20	18	21	20	21	0	23	20	18	22	20	21	0	23	20	18	22	20	0	0	493	15.9	
点眼、点耳その他の処置		10	0	0	12	16	10	9	10	12	0	12	16	11	10	10	14	0	12	17	12	11	10	14	0	12	17	12	11	10	0	0	290	9.4
採血、心電図		0	0	0	5	3	13	4	5	0	0	4	5	8	5	5	1	0	6	6	8	8	3	1	1	5	6	4	1	1	0	0	108	3.6
膀胱洗浄		5	0	0	5	10	5	11	14	0	0	5	10	5	0	14	0	0	4	10	5	0	14	0	0	4	14	3	0	15	0	0	153	4.9
ハルーン交換 導尿		10	0	0	0	0	0	0	0	0	0	0	0	0	0	0	0	0	0	0	0	0	0	0	0	0	0	0	0	0	0	0	24	0.8
坐薬		8	0	0	10	10	9	0	8	11	0	10	10	9	0	8	11	0	10	10	9	0	8	11	0	10	10	9	0	8	0	0	189	6.1
胃薬注入		12	12	12	12	12	11	11	11	11	11	11	12	12	12	12	12	12	12	12	12	12	12	12	12	12	12	12	13	13	13	13	371	12.0
在宅酸素		0	0	0	0	0	0	0	0	0	0	0	0	0	0	0	0	0	0	0	0	0	0	0	0	0	0	0	0	0	0	0	0	0.0
人工呼吸器装着に伴うケア		1	1	1	1	1	1	1	1	1	1	1	1	1	1	1	1	1	1	1	1	1	1	1	1	1	1	1	1	1	1	1	27	0.9
Dr受診者		12	12	16	21	10	15	9	12	13	31	9	13	25	13	30	14	0	20	24	11	17	27	11	26	14	12	27	16	23	0	10	493	15.9
合計		119	69	41	126	128	115	104	112	109	75	141	131	126	113	177	115	22	125	151	107	113	133	112	51	111	134	129	104	124	52	38	3307	7.6

1月		1	2	3	4	5	6	7	8	9	10	11	12	13	14	15	16	17	18	19	20	21	22	23	24	25	26	27	28	29	30	31	合計	平均	
洗腸		3	12	5	8	8	13	2	9	10	4	8	8	12	4	7	14	4	10	8	9	2	7	11	4	11	7	10	3	5	9	5	232	7.5	
排便		3	13	6	9	8	14	2	10	11	4	8	8	13	4	8	14	5	10	8	11	2	8	11	5	11	7	12	3	6	9	6	249	8.0	
ガーゼ交換		0	10	11	16	19	3	0	10	15	16	18	18	19	1	15	13	15	15	14	18	16	1	14	16	15	14	17	16	1	14	16	14	386	12.5
注射、点滴、超音波、アライザー		0	2	4	7	0	0	0	0	1	4	11	0	0	0	2	1	4	8	3	0	0	1	3	3	3	7	0	0	2	1	3	67	2.2	
軟膏処置		0	0	0	23	20	0	0	23	0	20	23	19	0	0	22	20	20	20	22	19	0	21	20	20	20	21	19	0	0	21	20	18	391	12.6
点眼、点耳その他の処置		0	0	0	11	11	0	0	11	0	11	11	11	0	0	11	0	11	13	11	0	0	10	15	11	13	10	0	0	10	15	11	207	6.7	
採血、心電図		0	0	0	1	4	0	0	0	0	5	1	4	0	0	7	0	4	1	6	0	0	2	6	7	2	4	0	2	4	4	2	66	2.1	
膀胱洗浄		0	0	0	12	1	0	0	15	0	5	0	14	0	0	5	0	2	0	14	0	0	5	8	5	0	8	0	0	5	8	4	111	3.6	
ハルーン交換 導尿		0	0	0	0	0	0	0	0	0	0	0	0	0	0	0	0	0	0	0	0	0	0	0	0	0	0	0	0	0	0	0	8	0.3	
坐薬		0	0	9	11	8	0	0	10	0	9	11	8	0	0	10	0	9	10	8	0	0	9	9	9	9	10	8	9	0	9	9	184	5.9	
胃薬注入		13	13	13	13	13	13	13	13	13	13	13	13	13	13	13	13	13	13	13	13	13	12	12	12	12	12	12	12	12	12	11	390	12.6	
在宅酸素		0	0	0	0	0	0	0	0	0	0	0	0	0	0	0	0	0	0	0	0	0	0	0	0	0	0	0	0	0	0	0	0	0.0	
人工呼吸器装着に伴うケア		0	0	0	1	1	1	1	1	1	1	1	1	1	1	1	1	1	1	1	1	1	1	1	1	1	1	1	1	1	1	1	28	0.9	
Dr受診者		0	0	0	8	13	10	13	8	0	20	24	18	10	20	15	21	23	12	15	3	0	10	8	15	14	13	6	29	12	10	31	381	12.3	
合計		19	50	48	120	110	70	34	100	46	111	127	122	68	43	116	97	111	114	124	52	18	100	120	107	116	110	66	51	101	114	115	2700	6.2	

		1	2	3	4	5	6	7	8	9	10	11	12	13	14	15	16	17	18	19	20	21	22	23	24	25	26	27	28	合計	平均	
2月		1	2	3	4	5	6	7	8	9	10	11	12	13	14	15	16	17	18	19	20	21	22	23	24	25	26	27	28			
流腸		11	10	9	5	3	13	6	11	10	11	3	8	14	4	9	8	10	3	9	9	8	13	6	13	3	4	14	6	233	8.3	
排便		11	10	10	5	4	13	7	8	10	12	3	9	12	5	9	8	1	3	10	9	9	9	6	14	2	5	14	7	225	8.0	
カセ交換		13	16	17	0	14	15	13	12	17	18	0	14	17	15	15	18	18	0	15	17	16	15	18	17	0	15	17	13	375	13.4	
注射、点滴、超音波、フラグー		7	0	0	0	2	1	3	11	1	0	0	0	1	3	8	1	1	0	2	3	7	8	0	0	0	1	1	7	68	2.4	
軟膏処置		20	19	0	0	20	19	18	20	19	0	0	0	20	19	22	19	0	0	22	21	19	22	19	0	0	22	22	19	381	13.6	
点眼、点耳、その他の処置		14	11	0	0	10	15	11	11	11	1	0	0	26	11	11	11	13	0	11	16	11	11	10	13	0	11	15	11	265	9.5	
採血、心電図		3	3	0	2	2	5	4	4	7	0	2	0	5	5	3	2	0	2	7	5	3	3	9	0	0	5	9	13	103	3.7	
膀胱洗浄		0	12	0	0	5	11	2	0	12	0	0	0	11	5	0	8	0	0	5	8	5	0	13	0	0	5	8	6	116	4.1	
ハルーン交換、導尿		0	0	0	0	0	0	0	8	0	0	0	0	0	0	0	5	0	0	1	0	0	0	0	0	0	0	0	0	14	0.5	
坐薬		10	7	9	0	9	9	9	10	7	9	0	9	10	7	9	10	7	9	0	10	9	10	7	9	0	10	9	9	205	7.3	
胃瘻注入		11	11	11	11	11	11	11	11	11	12	12	12	13	13	14	14	14	14	14	14	14	14	14	14	14	14	14	14	358	12.8	
在宅酸素		0	0	0	0	0	0	0	0	0	0	0	0	0	0	0	0	0	0	0	0	0	0	0	0	0	0	0	0	0	0	0.0
人工呼吸器装着に伴うケア		1	1	1	1	1	1	1	1	1	1	1	1	1	1	1	1	1	1	1	1	1	1	1	1	1	1	1	1	28	1.0	
Dr受診者		10	7	9	12	30	11	16	13	18	10	23	0	15	8	23	17	11	0	21	9	34	11	19	12	26	9	9	10	393	14.0	
合計		111	107	66	36	111	124	109	112	125	74	44	44	144	98	125	119	78	23	128	121	136	117	122	93	46	102	133	116	2764	7.1	

		1	2	3	4	5	6	7	8	9	10	11	12	13	14	15	16	17	18	19	20	21	22	23	24	25	26	27	28	29	30	31	合計	平均	
3月		1	2	3	4	5	6	7	8	9	10	11	12	13	14	15	16	17	18	19	20	21	22	23	24	25	26	27	28	29	30	31			
流腸		13	9	6	6	8	14	3	12	5	12	4	10	11	6	9	7	8	6	4	11	6	8	6	10	5	6	10	5	10	6	9	245	7.9	
排便		13	9	7	6	9	14	4	9	5	13	4	11	11	7	9	5	9	6	5	10	7	8	6	11	5	7	10	6	10	6	10	252	8.1	
カセ交換		15	18	17	1	15	17	16	15	18	17	0	15	18	15	15	18	17	0	15	18	0	15	18	14	0	15	18	15	17	0	407	13.1		
注射、点滴、超音波、フラグー		8	2	0	0	1	1	5	10	1	0	0	1	2	4	7	1	0	0	1	3	0	11	3	0	0	0	1	1	4	2	75	2.4		
軟膏処置		22	19	21	0	22	22	19	22	19	21	0	22	21	19	22	19	21	0	22	21	0	22	19	0	0	21	21	19	22	19	0	497	16.0	
点眼、点耳、その他の処置		10	10	12	0	11	15	11	10	10	12	0	11	15	11	10	10	12	0	11	15	0	10	10	0	0	10	15	12	9	10	0	272	8.8	
採血、心電図		3	12	0	1	15	14	8	3	6	0	1	8	6	10	6	6	0	0	5	2	2	6	6	0	0	5	2	2	6	3	0	138	4.5	
膀胱洗浄		0	13	0	0	5	10	5	0	10	0	0	5	9	5	0	13	0	0	5	9	0	5	3	0	0	0	5	8	4	0	9	0	123	4.0
ハルーン交換、導尿		0	9	0	0	0	0	0	0	4	0	0	0	0	0	0	0	0	0	0	0	0	0	0	0	0	0	0	0	0	3	0	26	0.8	
坐薬		10	7	9	0	10	9	9	10	7	9	0	10	9	9	10	7	9	0	10	9	0	10	7	0	0	10	9	10	10	0	218	7.0		
胃瘻注入		14	14	14	14	14	14	14	13	13	13	13	13	14	14	14	14	14	14	14	14	14	14	14	14	14	14	14	14	14	14	429	13.8		
在宅酸素		0	0	0	0	0	0	0	0	0	0	0	0	0	0	0	0	0	0	0	0	0	0	0	0	0	0	0	0	0	0	0	0	0	0.0
人工呼吸器装着に伴うケア		1	1	1	1	1	1	1	1	1	1	1	1	1	1	1	1	1	1	1	1	1	1	1	1	1	1	1	1	1	1	31	1.0		
Dr受診者		12	31	13	27	7	13	26	11	30	8	13	21	15	19	18	12	10	0	38	6	0	15	48	0	26	16	7	13	16	15	0	486	15.7	
合計		121	154	100	56	118	144	121	116	129	106	36	128	132	120	121	113	101	27	131	119	30	125	151	50	51	111	116	104	119	115	34	3199	7.4	

年間合計	1	2	3	4	5	6	7	8	9	10	11	12	13	14	15	16	17	18	19	20	21	22	23	24	25	26	27	28	29	30	31	合計	平均
洗腸	105	103	93	90	94	110	87	98	100	96	89	105	110	90	96	99	97	82	106	96	96	96	92	100	90	93	116	94	81	90	58	2952	95.2
排便	110	108	101	95	101	115	93	97	105	102	93	111	113	96	105	101	96	86	113	101	101	97	96	108	94	100	122	101	85	95	62	3103	100.1
カーセ交換	161	157	157	131	154	184	163	140	139	165	130	171	182	146	179	132	166	132	161	174	149	173	151	161	144	168	184	150	146	153	81	4784	154.3
注射、点滴、超音波、アライナー	36	28	19	17	22	28	25	31	22	49	57	33	26	39	68	25	19	31	35	32	35	45	15	21	25	24	23	38	29	17	14	928	29.9
軟膏処置	174	161	135	163	202	181	196	203	141	175	145	200	157	183	222	177	158	161	200	179	164	221	178	137	162	225	194	204	157	160	100	5415	174.7
点眼点耳その他の処置	100	95	83	99	122	108	118	116	81	107	90	123	112	107	124	83	105	86	122	115	96	124	110	94	92	135	124	121	85	96	60	3233	104.3
採血 心電図	27	34	18	37	69	61	55	48	35	34	42	167	54	40	80	28	27	24	68	46	48	36	40	39	35	49	40	42	34	18	10	1385	44.7
膀胱洗浄	40	49	39	52	58	50	85	50	35	62	39	63	56	40	60	61	29	65	66	71	32	67	63	41	48	65	71	54	47	61	22	1641	52.9
ハルソン交換 導尿	10	28	24	0	4	0	19	1	4	15	1	15	5	20	5	5	11	4	12	0	15	6	10	4	0	17	11	0	0	3	0	249	8.0
坐薬	82	70	82	74	88	93	73	81	66	92	68	87	83	77	91	71	84	76	97	83	77	92	78	65	73	109	99	78	82	66	40	2477	79.9
胃瘻注入	149	148	148	150	149	148	149	149	149	150	150	149	152	152	155	153	152	152	153	152	152	152	151	151	151	150	152	152	138	138	87	4583	147.8
在宅酸素	0	0	0	0	0	0	0	0	0	0	0	0	0	0	0	0	0	0	0	0	0	0	0	0	0	0	0	0	0	0	0	0	0.0
人工呼吸器装着に伴うケア	14	14	14	16	16	16	16	16	16	17	16	16	15	15	15	15	15	14	14	14	14	14	14	14	14	14	14	13	12	12	7	446	14.4
Dr.受診者	176	173	153	173	152	155	221	143	160	232	187	174	174	168	203	216	184	153	229	156	136	165	186	205	200	212	182	212	223	129	108	5540	178.7
合計	1184	1168	1066	1097	1231	1249	1300	1173	1053	1296	1107	1414	1239	1173	1403	1166	1143	1066	1376	1219	1115	1288	1184	1140	1128	1361	1332	1259	1119	1038	649	36736	1185.0

平成 29 年度 事業報告 (栄養士)

行事食報告

4月	創立記念 (1日)	赤飯・鯖の木の芽味噌焼き・炊き合わせ・すまし汁 (桜生麩)・いちご [おやつ] 紅白まんじゅう
	花見 (6日~8日) 【デイサービス】	1 日目…おにぎり・ハンバーグ・ひじき煮・ねぎ入り卵焼き・煮豆・漬物・フルーツ (2種) 2 日目…おにぎり・鶏肉の唐揚げ・コロッケ・菜の花のお浸し・卵焼き・ごま昆布・漬物・フルーツ (2種) 3 日目…おにぎり・さばの塩焼き・竹の子とふきのおかか煮・なます・ごま昆布・漬物・フルーツ (2種)
	端午の節句 (5日)	散らし寿司・えびとそら豆の薄くず煮・すまし汁 (素麺)・抹茶ゼリー
5月	バーベキュー (25日)	牛肉・ウインナー・えび・野菜盛り合わせ・さつま芋サラダ・味噌汁 (大根)・フルーツ盛り合わせ
	七夕 (7日)	七夕三色そうめん・かぼちゃとしめじのソテー・すいか
8月	夏祭り (20日)	模擬店…たこ焼き・フライドポテト&から揚げ・おでん (卵・大根・厚揚げ・じゃが芋・ちくわ)
9月	敬老会 【デイサービス (14日・16日)】 【ひのき (16日)】	14日…赤飯・鯖の柚子味噌焼き・栗きんとん・袱紗卵・天ぷら盛り合わせ・炊き合わせ・大根なます・すまし汁 (素麺)・漬物・フルーツ (2種) 16日…赤飯・ぶりの照り焼き・栗きんとん・卵焼き・天ぷら盛り合わせ・炊き合わせ・わかめときゅうりの酢の物・すまし汁 (とろろ昆布)・漬物・フルーツ (2種)
	12月	クリスマス会 (24日)
1月	新年祝賀会 (1日)	赤飯・お造り 5 種盛・炊き合わせ・紅白なます・栗きんとん・八幡巻き・ふくさ卵・奈良漬・雑煮・みかん・黒豆・田作り・かまぼこ・数の子・たたきごぼう・鯛の塩釜
	新年会 (16日~18日) 【デイサービス】	1 日目…赤飯・お造り 3 種盛・鶏の唐揚げ・エビフライ・う巻き・炊き合わせ・すまし汁 (湯葉)・紀の川漬・フルーツ (2種) 2 日目…赤飯・お造り 3 種盛・天ぷら盛り合わせ・かにときゅうりの酢の物・炊き合わせ・すまし汁 (梅生麩)・ごま昆布・フルーツ (2種) 3 日目…赤飯・お造り 3 種盛・天ぷら (えび)・炊き合わせ・うざく・すまし汁 (春菊)・奈良漬・フルーツ (2種)
2月	節分 (3日)	散らし寿司・大豆の五目煮・赤だし (わかめ)・節分ボーロ
	節分祭 (1日)	かに鍋・まぐろのやまかけ・雑炊・杏仁豆腐
3月	ひな祭り 寿司バイキング (3日)	にぎり寿司 (まぐろ、タイ、えび、たまご、サーモン、うなぎ、甘えび、大とろ)・炊き合わせ・赤だし・いちご [おやつ] ひな祭りケーキ (1日)

平成29年度 嗜好調査アンケート結果

実施期間：2018年3月

実施対象者：入居者49名（残り29名は入院・欠食（胃瘻）・聞き取り不可等）

回収率：49名/49名（100%）

☆食事について

(1) 現在の食事に満足していますか？

①満足	[満足度100]	23名	46.9%	満足度平均 71.4
②やや満足	[満足度75]	9名	18.4%	
③普通	[満足度50]	7名	14.3%	
④やや不満	[満足度25]	7名	14.3%	
⑤不満	[満足度0]	3名	6.1%	

(2) (1)で④・⑤を選ばれた方はどのような理由ですか？

食事形態（ミキサー・きざみ・トロミ）に不満（3名）

嫌いな食材が良く出てくる

いろんなメニューを出して欲しい

見た目代わり映えしないものが多い（添えとの組み合わせ等）

(3) 米飯（チャーハンなど含む）・粥の硬さについて満足していますか？

①満足	[満足度100]	28名	57.1%	満足度平均 72.4
②やや満足	[満足度75]	4名	8.2%	
③普通	[満足度50]	7名	14.3%	
④やや不満	[満足度25]	4名	8.2%	
⑤不満	[満足度0]	6名	12.2%	

(4) (3)で④・⑤を選ばれた方はどのような理由ですか？

少し柔らかい（4名）

硬いときと柔らかいときがある（2名）

量が多い

サラサラの粥がいい

チャーハンの時硬いと思う

米飯が食べたい

団子になったものがある（粥）

(5) 副食（おかず）の味付け、調理方法について満足していますか？

①満足	[満足度100]	25名	50.0%	満足度平均 67.5
②やや満足	[満足度75]	3名	6.0%	
③普通	[満足度50]	9名	18.0%	
④やや不満	[満足度25]	8名	16.0%	
⑤不満	[満足度0]	5名	10.0%	

(6) (5)で④・⑤を選ばれた方はどのような理由ですか？

献立の種類を増やしてほしい

味付けにムラがある（2名）

味付けが薄い（6名）

炒め物は全部同じ料理に見える

味付けが濃い（4名）

☆朝食のパンについて

(1) 菓子パンを食べている方 菓子パンについて満足していますか。

①満足	[満足度100]	16名	61.5%	満足度平均 81.7
②やや満足	[満足度75]	4名	15.4%	
③普通	[満足度50]	4名	15.4%	
④やや不満	[満足度25]	1名	3.8%	
⑤不満	[満足度0]	1名	3.8%	

(2) (1)で④・⑤を選ばれた方はどのような理由ですか？

火曜日のみ菓子パンなのでいろんな種類まわるようにして欲しい

菓子パン1個なので2個食べたい

もっと大きいパンが食べたい（足りない）

(3) 食パンやパン粥を食べている方 パンについて満足していますか。

①満足	[満足度100]	14名	53.8%
-----	----------	-----	-------

②やや満足	[満足度75]	0名	0.0%	満足度平均 69.2
③普通	[満足度50]	5名	19.2%	
④やや不満	[満足度25]	6名	23.1%	
⑤不満	[満足度0]	1名	3.8%	

(4)、(3)で④・⑤を選ばれた方はどのような理由ですか？

パン粥美味しくない(2名)	パン粥にバナナいらぬ(別に食べたい)
パサついて食べにくい	もう少し厚みが欲しい(耳あり)
焼き目が薄い	パン粥が冷めている
パンの耳食べたい	マーガリンで食べたい(2名)

(5) その他パンについて希望等ありましたら教えてください。

<食べたいパン>	<その他>
カレーパン(2名)	菓子パン2個の日のパンは両方甘い物が良い
イチゴジャムパン(2名)	季節のあんぱんはあまり好きではない
クロワッサン(2名)	チョコ味が多いと思う
メロンパン(2名)	食パンが食べたい
サンドイッチ(2名)	北海道ミルクパンは甘くない
蒸しパン・チョココルネ	
ソフトフランス・バターロール	

☆行事食やイベント食について

(1) 季節の行事食について満足しているものに○をしてください。

・正月(おせち料理)	34名	・節分(ちらし寿司)	23名
・ひな祭り(にぎり寿司)	37名	・端午の節句(あなごちらし寿司)	26名
・土用の丑(うなぎ)	33名	・七夕(そうめん)	21名
・夏祭り	30名	・ハロウィン	24名
・クリスマス	32名		

(2) その他行事食やイベント食についてご意見あればお書きください。

おせち：種類を増やして欲しい
 節分：ポークはいらぬ
 ひな祭り：酢が足りなかつた
 BBQ：さつま芋サラダや味噌汁はおもたいのであつさりしたものへ
 お酒飲む人はあるが飲まない人のジュースが欲しい
 その他の行事でも同じふるまいジュースがあつてもいい
 七夕：もっと豪華にして欲しい
 夏祭り：焼きトウモロコシやフランクフルト
 クリスマス：メニューが同じなので変更してみてもどうか
 その他
 バイキング行事もっとあるといい(フライ物、粉もん)
 たこ焼きのイベントもっとやってほしい
 鏡開きのぜんざい汁だけでもいいので食べたい

☆その他

*ご要望、ご意見などあればお書き下さい。

<食べたい、もっと出して欲しいメニュー>

カレーライス(6名)	さばの味噌煮	天ぷら
お好み焼き(6名)	牛肉の野菜巻き	チキン南蛮
麺類(5名)	豆ごはん	たこ焼き
お造り(3名)	オムレツ	
ぎょうざ(3名)	エビフライ	
にぎり寿司(3名)	きゅうりの酢の物	
グラタン(3名)	おでん	
ハンバーグ(3名)	あじの南蛮漬	
かに(2名)	オムそば	
手作りコロッケ(2名)	鶏肉の唐揚げ	
炊き込みご飯(2名)	うの花	
焼き肉(2名)	焼きそば	

おでん (2名)

ドライカレー

<食べてみたいメニュー>

スープスパゲッティ

すきやきに温泉卵

串カツ

ネギトロ丼

ピザ

おにぎり (鮭・こんぶ・梅干)

<その他 希望など>

漬物の種類を増やして欲しい

主菜の味付けが薄いメニューの時にふりかけや漬物を付けて欲しい

朝食のヨーグルト味付きがあるといい

朝食にご飯が食べたい

朝食のサラダ ドレッシングの量が多いように思います

さつま芋サラダ・かぼちゃサラダもっと出し欲しい

やきとり丼やそぼろ丼などの丼ぶりの時粥にタレをかけて欲しい

粥の人でも丼ぶりの時は丼ぶりを出して欲しい

ご当地メニューやイベントのポスター好評ですので続けてください (3名)

油抜きフライ物パン粉をきつね色にしてください以前よりおいしい

もっと味付けもバリエーションを増やして欲しい

全体的に新メニューもあり満足しています

和食メニューや魚のメニュー増やして欲しい

形態普通のかに玉1/4カットでも食べにくい

コンソメスープのカリフラワーはいらない、卵スープなどはどうか

平成29年度 行事報告

年間行事実施状況

日付	行事・取り組みなど
4月2日	お花見（療護園玄関前での桜観賞とタコ焼きの喫食）
4月8日	音楽せらびー
5月20日	音楽せらびー
5月25日	バーベキュー
5月28日	寿司の会
5月30日	寿司の会
6月1日	消防訓練（夜間想定 of 療護園・ひのき合同訓練）
6月17日	音楽せらびー
6月19日	消防設備点検（ダイドーテクノ）
6月26日	害虫駆除
6月29日	本館一般浴槽配管洗浄（長原産業）
7月3日	サン・子ども園夏祭り（隣接する保育園の招待で5名の入居者が参加）
7月7日	七夕飾り
7月25日	本館一般浴槽水質検査（長原産業）
7月28日	害虫駆除
8月1日	PL花火鑑賞会（屋上にてPL花火芸術を鑑賞）
8月5日	音楽せらびー
8月20日	夏祭り（模擬店による販売と鳳秋月会による盆踊りの実施）
8月28日	害虫駆除
9月5日	防災訓練（大阪880万人訓練）
9月5日	受水槽清掃（日化メンテナンス）
9月9日	音楽せらびー
9月11日	『びばるーん』コンサート
9月16日	ボランティア音楽会
9月17日	堺市長選挙不在者投票
9月21日	受水槽水質検査（大阪防疫協会）
9月26日	害虫駆除
9月28日	寝具定期再製（小山株式会社）
10月5日	本館一般浴循環器定期点検（長原産業）
10月7日	だんじり来園（馬場地区の地車が施設隣接地まで来園）
10月15日	衆議院議員選挙不在者投票
10月16日	消防署立入検査（堺西消防署）
10月21日	ボランティア音楽会
10月27日	害虫駆除
10月29日	停電検査
10月29日	寿司の会
11月2日	寿司の会
11月11日	音楽せらびー
11月20日	地域移行イベント（ピアカウンセラーDVD上映・トークセッション、コンサート）

日付	行事・取り組みなど
11月24日	サルーキニ&神山みさスペシャルライブ
11月27日	消防訓練（日中想定の療護園・ひのき・デイ他合同訓練）
11月28日	害虫駆除
12月2日	ボランティア音楽会
12月5日	循環器浴槽定期水質検査（長原産業）
12月7日	大掃除（全館1階床のワックス掛け）
12月8日	サン・子ども園餅つき大会（感染症発生のため中止）
12月12日	消防設備点検（ダイドーテクノ）
12月15日	いきいきサロン音楽発表会（福泉校区公民館にて）
12月18日	音楽せらびー
12月22日	害虫駆除
12月24日	クリスマス会（クリスマスビンゴゲームとディナー）
1月1日	新年祝賀会
1月1日	カラオケ大会
1月2日	初詣（日部神社）
1月3日	初詣（日部神社）
1月14日	とんど焼き（草部不動尊）
1月20日	お話の会「クリーク」（養護学校元教諭による物語等の読み聞かせ）
1月26日	害虫駆除
2月1日	節分鍋の会（カニ鍋）・豆まき
2月10日	ボランティア音楽会
2月14日	バレンタインデー（振る舞いチョコレート）
2月15日	消防訓練（夜間想定 of 療護園・ひのき合同訓練）
2月17日	音楽せらびー
2月22日	害虫駆除
3月3日	ひな祭りDE寿司バイキング（お寿司バイキング）
3月10日	ボランティア音楽会
3月17日	音楽せらびー
3月29日	害虫駆除

平成 29 年度 実習生等受け入れ状況

【介護福祉士実習】

平成 29 年度の受入れ無し

【職場体験】大阪府介護人材確保・職場定着支援事業

平成 29 年度の受入れ無し

【堺市市民後見人養成講座（実務講習）施設実習（4 日間）】堺市市民後見推進事業

実習日：2 月 22 日、2 月 24 日

人 数：1 名 ※中途辞退

【介護等体験（5 日間）】小学校および中学校の教諭の普通免許状授与に係わる介護等体験

学校名	実習期間	人数
太成学院大学	6 月 5 日～6 月 9 日	2 名
	6 月 12 日～6 月 16 日	2 名
	6 月 19 日～6 月 23 日	2 名
	6 月 26 日～6 月 30 日	2 名
	7 月 3 日～7 月 7 日	1 名
	7 月 10 日～7 月 14 日	2 名
プール学院大学	8 月 28 日～9 月 1 日	2 名
	9 月 4 日～9 月 8 日	2 名
	9 月 11 日～9 月 15 日	2 名
大阪体育大学	10 月 24 日～10 月 28 日	1 名
	11 月 6 日～11 月 10 日	2 名
	11 月 13 日～11 月 17 日	2 名
	11 月 27 日～12 月 1 日	1 名
	12 月 4 日～12 月 8 日	2 名
	12 月 11 日～12 月 15 日	2 名
	H30 1 月 15 日～1 月 19 日	1 名
	2 月 5 日～2 月 9 日	2 名
	2 月 12 日～2 月 16 日	1 名
	2 月 26 日～2 月 27 日、3 月 1 日～3 月 3 日	1 名

受け入れ人数 32 名 × 5 日 = 160 名

平成29年度 外部研修報告

外部研修状況

日付	参加者	研修内容
5月23日	サビ管	平成29年度 第1回大阪北支部サビ管管理責任者連絡会
6月6日	栄養士	社会福祉施設等における食中毒予防講習会
6月14日	CW	平成29年度 第1回近畿地区身体障害者施設協議会QOL委員会
7月6日 ~7月7日	副施設長、 サビ管、CW	第41回全国身体障害者施設協議会研究大会
7月20日	サビ管	平成29年度 第2回大阪北支部サビ管管理責任者連絡会
7月21日	CW	海外研修オリエンテーション
9月3日 ~9月15日	CW	海外研修（スウェーデン、デンマーク）
9月22日	サビ管	平成29年度 第3回大阪北支部サビ管管理責任者連絡会
10月4日	CW	平成29年度 第2回近畿地区身体障害者施設協議会QOL委員会
11月9日	サビ管	平成29年度 第4回大阪北支部サビ管管理責任者連絡会
11月30日 ~12月1日	施設長、 CW2名	第29回近畿地区身体障害者施設協議会研究大会
12月12日	CW	平成29年度 第3回近畿地区身体障害者施設協議会QOL委員会
1月25日	CW	近畿地区身体障害者施設協議会ケアガイドライン研修
2月13日	サビ管	平成29年度 第5回大阪北支部サビ管管理責任者連絡会
3月27日	CW	平成29年度 第4回近畿地区身体障害者施設協議会QOL委員会

平成29年度 苦情報告

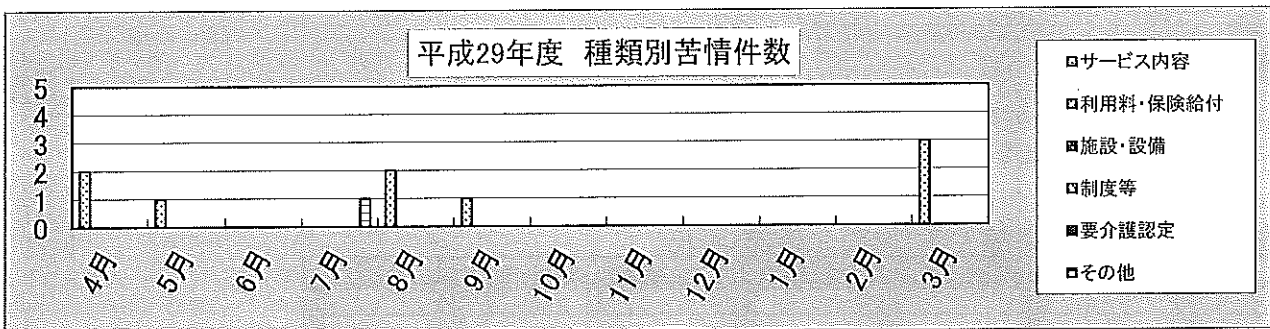
利用者に対する職員の言動について世間の関心が大きくなるなか、社会福祉法人として人権研修、虐待防止委員会の設置、接遇など、様々な取り組みを行っている。職員の意識や実際の対応は向上しているが、十分改善されたとはまだまだ言えない状況にある。

苦情内容は変わらずサービス内容(職員の対応)に関する事で占められており、昨年度と比較しても変化が無く、いまだ利用者本位が実現していないように感じる。

今後も利用者の言葉に傾聴し、利用者の立場に立った利用者本位のサービスを提供していく姿勢を忘れず、日々の業務や内外の研修等で注意、指導、啓発を継続していくことに努める。

平成29年度 種類別苦情件数

	サービス内容	利用料・保険給付	施設・設備	制度等	要介護認定	その他	合計
4月	2	0	0	0	0	0	2
5月	1	0	0	0	0	0	1
6月	0	0	0	0	0	0	0
7月	0	0	0	0	0	1	1
8月	2	0	0	0	0	0	2
9月	1	0	0	0	0	0	1
10月	0	0	0	0	0	0	0
11月	0	0	0	0	0	0	0
12月	0	0	0	0	0	0	0
1月	0	0	0	0	0	0	0
2月	0	0	0	0	0	0	0
3月	3	0	0	0	0	0	3
合計	9	0	0	0	0	1	10



補足

苦情の種類については、所定の「苦情(相談)対応記録」の(苦情の)区分を元にしてしています。区分項目の詳細は以下の通りです。

- ・サービスの内容に関する事項
- ・利用料・保険給付に関する事項
- ・施設・設備等に関する事項
- ・制度等に関する事項
- ・要介護認定に関する事項
- ・その他

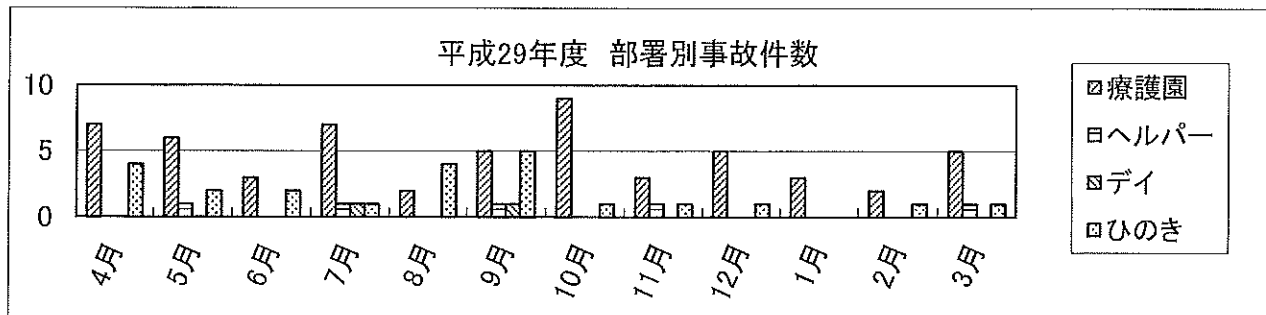
平成29年度 事故報告書(リスクマネジメント委員会報告)

平成29年度は全体研修会にて『KYT』や標語の掲示により事故防止に対する啓発活動を積極的に行った。しかし事故の総数は減ることなく増加しており、リスクマネジメント委員会の活動により一層力を入れていく必要があると思われる。

来年度もリスクマネジメント委員が中心となり、全職員へ啓発活動を行い、繰り返される事故についての検証、事故件数削減や業務改善につながるよう努める。

平成29年度 事故件数(部署別)

	療護園	ヘルパー	デイ	ひのき	合計
4月	7	0	0	4	11
5月	6	1	0	2	9
6月	3	0	0	2	5
7月	7	1	1	1	10
8月	2	0	0	4	6
9月	5	1	1	5	12
10月	9	0	0	1	10
11月	3	1	0	1	5
12月	5	0	0	1	6
1月	3	0	0	0	3
2月	2	0	0	1	3
3月	5	1	0	1	7
合計	57	5	2	23	87

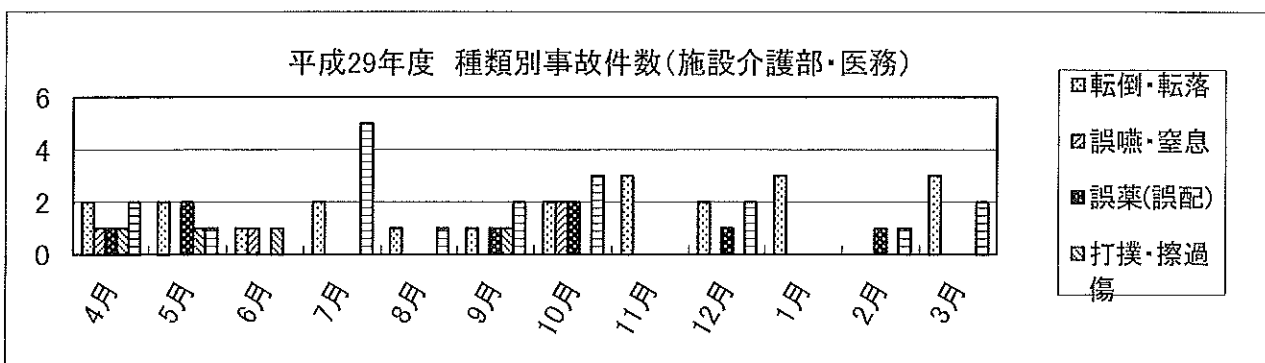


療護園

転倒それも同じ方の転倒事故が多くみられた。ADLのみならず環境要因にも配慮が必要と考える。その他としては他害行為、バルーン管理ミスも目立った。事故防止に努めるよう注意を促していく。

平成29年度 種類別事故件数(施設介護部・医務)

	転倒・転落	誤嚥・窒息	誤薬(誤配)	打撲・擦過傷	他害・その他	合計
4月	2	1	1	1	2	7
5月	2	0	2	1	1	6
6月	1	1	0	1	0	3
7月	2	0	0	0	5	7
8月	1	0	0	0	1	2
9月	1	0	1	1	2	5
10月	2	2	2	0	3	9
11月	3	0	0	0	0	3
12月	2	0	1	0	2	5
1月	3	0	0	0	0	3
2月	0	0	1	0	1	2
3月	3	0	0	0	2	5
合計	22	4	8	4	19	57

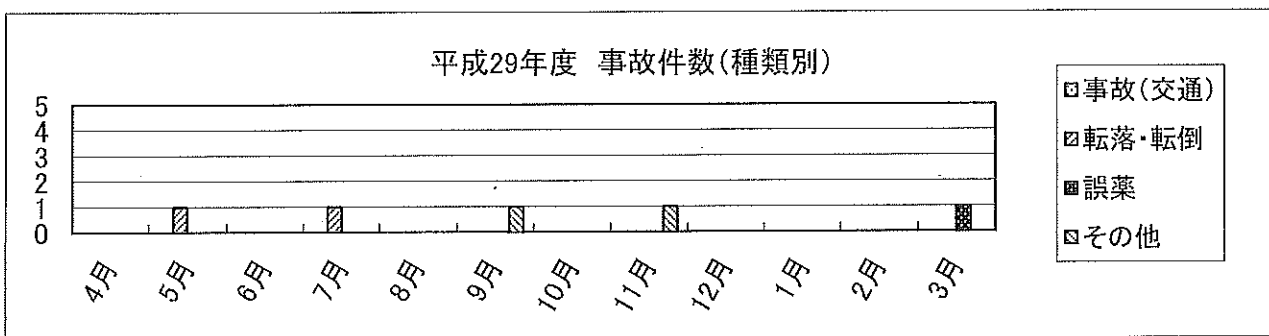


ヘルパー部

ヘルパーへはサービス提供責任者から、利用者の安全には細心の注意を払うよう指導し、サービス提供に努めている。またヘルパー自身にも事故の無いよう指導している。事故報告件数は昨年と比較し増加しており、事故ゼロを目指していく。

平成29年度 種類別事故件数(ヘルパー部)

	事故(交通)	転落・転倒	誤薬	その他	合計
4月	0	0	0	0	0
5月	0	1	0	0	1
6月	0	0	0	0	0
7月	0	1	0	0	1
8月	0	0	0	0	0
9月	0	0	0	1	1
10月	0	0	0	0	0
11月	0	0	0	1	1
12月	0	0	0	0	0
1月	0	0	0	0	0
2月	0	0	0	0	0
3月	0	0	1	0	1
合計	0	2	1	2	5

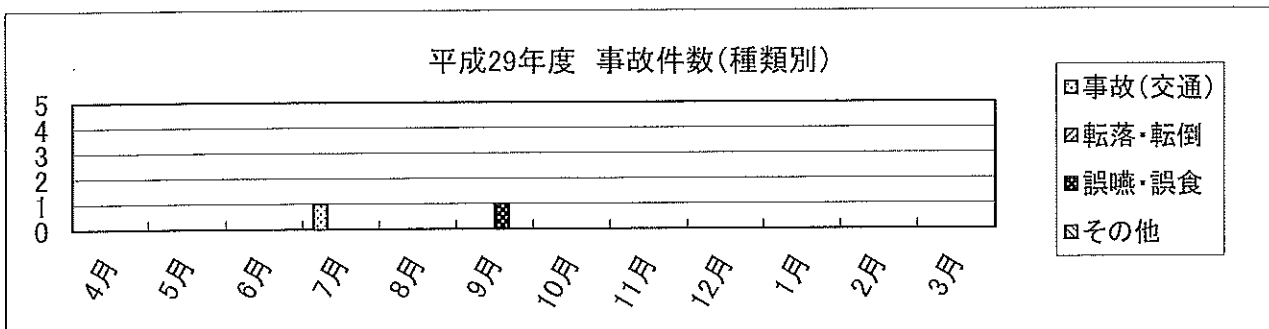


デイサービス

事故件数は少ないものの、大きな事故につながりかねないミスもあり、今後もより一層の注意を促しながらサービス提供に努めていく。

平成29年度 種類別事故件数(デイサービス)

	事故(交通)	転落・転倒	誤嚥・誤食	その他	合計
4月	0	0	0	0	0
5月	0	0	0	0	0
6月	0	0	0	0	0
7月	1	0	0	0	1
8月	0	0	0	0	0
9月	0	0	1	0	1
10月	0	0	0	0	0
11月	0	0	0	0	0
12月	0	0	0	0	0
1月	0	0	0	0	0
2月	0	0	0	0	0
3月	0	0	0	0	0
合計	1	0	1	0	2

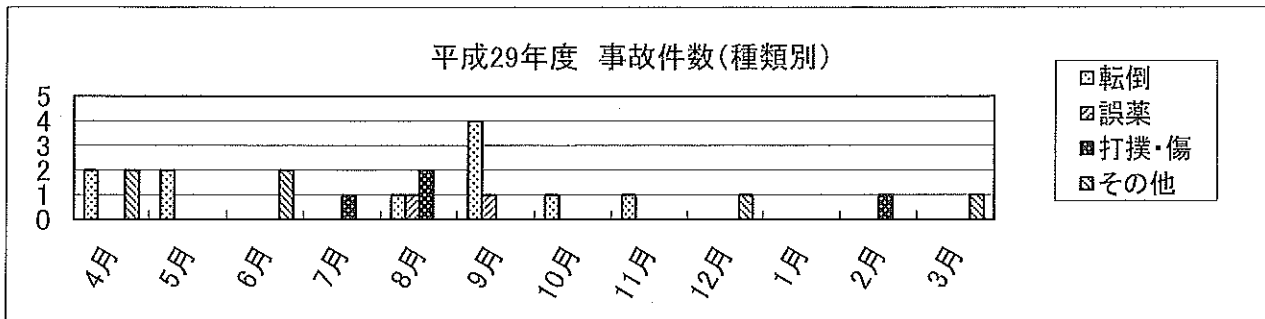


ウェルフォンテひのき

昨年度と事故件数変わらず。転倒事故件数が多く改善できていない。ひやりはつとを積極的に出してもらっているがうまく活用できていない。職員一人一人が意識を高く持ち事故防止に努めたい。

平成29年度 種類別事故件数(ひのき)

	転倒	誤薬・誤食	打撲・傷	その他	合計
4月	2	0	0	2	4
5月	2	0	0	0	2
6月	0	0	0	2	2
7月	0	0	1	0	1
8月	1	1	2	0	4
9月	4	1	0	0	5
10月	1	0	0	0	1
11月	1	0	0	0	1
12月	0	0	0	1	1
1月	0	0	0	0	0
2月	0	0	1	0	1
3月	0	0	0	1	1
合計	11	2	4	6	23



平成29年度 会議報告

全体研修会

	実施日	議題	担当部署・職種
H29	4月27日(木)	『高齢者ドライバーについて』	西第二包括
	5月18日(木)	『人権教育セミナー』研修報告	ヘルパー部
	6月29日(木)	『救急救命法講習会』堺市消防局救急課	看護部
	7月20日(木)	『End-of-Life Care』馬場記念病院地域医療支援室	ひのぎ
		身障協研修報告	副施設長
	8月23日(木)	『腰痛予防』	理学療法士
	9月21日(木)	『KYT (危険予知トレーニング)』	リカネズ M外委員会
		身障協研修報告	介護部
	10月26日(金)	『コミュニケーションワーク』	ケアマネ
		海外研修報告	介護部
11月30日(金)	『感染症対策』	看護部	
12月21日(金)	『食中毒対策』	栄養士	
H30	1月25日(木)	『スピーチロックについて』	リカネズ M外委員会
	2月22日(木)	『認知症について』	デイサービス
		近障協研修報告	介護部
3月29日(木)	『事業計画読合せ』	サビ管	

職種長会議

	実施日	議題
H29	4月12日(水)	平成28年度事業報告について
		『BBQ』『職員BBQ』について
		音楽せらびー・いきいきサロンについて
		行事連絡
	5月10日(水)	平成29年度処遇改善について
		平成28年度事業報告について
		『BBQ』について
		全体研修会について
	6月13日(水)	行事連絡
		『夏祭り』会議経過報告
		6月行事予定
	7月12日(水)	7月行事予定
		『夏祭り』について
	8月9日(水)	行事連絡
		『夏祭り』について
		粥ミキサートロミ剤変更について
9月13日(水)	療養食加算について	
	各行事予定について	
10月11日(水)	療養食加算について(経過報告)	
	行事連絡	
11月8日(水)	行事連絡	
12月13日(水)	行事連絡	
	平成30年度事業計画(案)について	
H30	1月10日(水)	経口摂取困難(胃瘻)者の受け入れについて検討
		平成30年度事業計画(案)について
	行事予定	
	2月14日(水)	平成30年度事業計画(案)について
		行事予定
3月15日(水)	平成30年度事業計画(案)について	
		行事連絡

リーダー会議

	実施日	議題
H29	4月9日(日)	新年度行事・行事担当について
		音楽せらびーについて
		全体研修会について
		朝食のパン・ソフト食について
		居室について
		必要物品
		緊急ショート受入れについて
5月22日(月)	5月22日(月)	ケア会議
		行事関係
		虐待防止アンケートの中身
		新規入所について
		研修参加予定者
11月25日(土)	11月25日(土)	入居者のケースについて
		年末年始ショートステイ受入調整
		新規入所者について
		体調不良時・緊急時の対応について

給食会議

	実施日	議題	
H29	4月13日(木)	行事食について	
		入居者の意見	
		ひのきの意見	
	5月11日(木)	5月11日(木)	行事食について
			入居者の意見
			ひのきの意見
	6月8日(木)	6月8日(木)	行事食について
			入居者の意見
			ひのきの意見
			看護師の意見
	7月13日(木)	7月13日(木)	行事食について
			入居者の意見
8月10日(木)	8月10日(木)	行事食について	
		入居者の意見	
9月14日(木)	9月14日(木)	行事食について	
		入居者の意見	
10月12日(木)	10月12日(木)	行事食について	
		入居者の意見	
		ひのきの意見	
11月9日(木)	11月9日(木)	行事食について	
		入居者の意見	
		ひのきの意見	
12月14日(木)	12月14日(木)	行事食について	
		入居者の意見	
		ひのきの意見	
		職員の意見	
H30	1月11日(木)	行事食について	
		入居者の意見	
		ひのきの意見	
2月8日(木)	2月8日(木)	行事食について	
		入居者の意見	
		職員の意見	
		ひのきの意見	
3月8日(木)	3月8日(木)	デイサービスの意見	
		行事食について	
		入居者の意見	
		ひのきの意見	

平成29年度 委員会報告

虐待防止委員会

	実施日	議題
H29	4月12日(水)	新年度取り組みについて
	5月10日(水)	新年度取り組み実施状況について
	6月13日(水)	虐待防止アンケートについて
	7月12日(水)	虐待防止アンケートについて
	8月9日(水)	虐待防止アンケート集計結果
	9月13日(水)	現状報告
	10月11日(水)	取り組み予定
	11月8日(水)	取り組みについて
	12月	実施せず
	H30	1月10日(水)
2月14日(水)		取り組みについて
3月15日(水)		来年度の取り組みについて

リスクマネジメント委員会

	実施日	議題
H29	4月13日(木)	事故件数
		事業報告まとめ
		多発する内服事故について標語の作成
	5月11日(木)	事故件数
		ひやりはっとの回覧について
	6月7日(木)	事故件数
		ショート利用者の内服事故について
	7月13日(木)	事故件数
	8月10日(木)	9月の全体研修会について
		事故件数
	9月14日(木)	月報告(事故件数)
		介護分野以外の部署からの報告書について
		当委員会の出席率について
	10月12日(木)	9月の全体研修会(KYT)について
事故件数		
11月9日(木)	全体研修会の反省	
	事故件数	
12月14日(木)	1月の全体研修会について	
	事故件数	
H30	1月11日(木)	1月の全体研修会(スピーチロック)について
		事故件数
	2月8日(木)	全体研修会について
		事故件数
3月16日(木)	全体研修会の反省	
	事故件数	
		事業報告まとめ

QOL委員会

	実施日	議題
H29	4月20日(木)	今年度の新しいテーマ案、アンケートについて
		QOL向上のために 月間目標について
	5月22日(木)	今年度の新しいテーマ案、アンケートについて
		QOL向上のために 月間目標について
	6月15日(木)	QOL向上のために
		今年度のテーマ・取り組みについて 月間目標について
	7月20日(木)	今年度のテーマ・取り組みについて
		QOL向上のために 月間目標について
	8月24日(木)	今年度の取り組みについて「職員の質・意識の向上」 月間目標について
	9月21日(木)	今年度の取り組みについて「職員の質・意識の向上」 月間目標について
	10月19日(木)	今年度の取り組みについて「職員の質・意識の向上」 月間目標について
	11月16日(木)	今年度の取り組みについて「職員の質・意識の向上」 月間目標について
12月21日(木)	今年度の取り組みについて「職員の質・意識の向上」 月間目標について	
H30	1月18日(木)	今年度の取り組みについて「職員の質・意識の向上」 月間目標について
	2月15日(木)	今年度の取り組みについて「職員の質・意識の向上」 月間目標について
	3月15日(木)	今年度の取り組みについて「職員の質・意識の向上」 月間目標について

栄養委員会

	実施日	議題
H29	10月11日(水)	新食事箋の使用法 入退院による中止や開始
		療養食の変更 普通食の変更
	11月8日(水)	ひのき療養食状況
12月13日(水)	療養食の変更 普通食の変更	
	療養食数状況	
H30	1月10日(水)	療養食の変更 普通食の変更 療養食数状況
		療養食の変更 食事箋発行手順確認
		3/3ひな祭りDE寿司バイキング 療養食数状況
2月14日(水)	療養食の変更 食事箋発行手順再確認	
	嗜好調査	
	療養食数状況	
3月15日(木)		

平成29年度 短期入所事業

施設入所者の在籍数が安定になる中、平成29年度は短期入所のご利用者が増加した。新規利用は17名（施設入所のお試し利用も含む）、受け入れ先が無く長期又は他施設を転々とされている方が5名、長期利用（2ヶ月以上の継続利用）のうち施設入所に至った方が2名で、今後も施設入所につなぐために柔軟に対応していきたい。また、他市町村のご利用が増えたのも目立った。

1. 市町村別利用日数

市町村		4月	5月	6月	7月	8月	9月	10月	11月	12月	1月	2月	3月	合計
堺市	堺	8	8	8	8	13	10	8	8	8	8	2	8	97
	東													0
	西	48	72	39	43	42	40	39	43	39	14	10	6	435
	南	15	20	6	7	8	4	10	21	28	17	24	29	189
	北	5	2	4	2	2	2	2	1	3	2	2		27
	北（日中一時）	2	2	1	1	1	1	1	1	1	1	1	2	15
	中			18		5	1	8	5	11	6	15	7	76
	美原	12	12		12	12	12	18	12	12	6	12	4	124
池田市								6						6
和泉市				6			5	7	23	5	12	12	10	80
泉大津市		5	6	3							4			18
岸和田市					2			2	2	2	6		10	24
高石市			3									4	3	10
千早赤阪村					6	4	3		3	2				18
大阪市	住吉区							21	16					37
	東住吉区											11	11	22
奈良県田原本町									10	31	29	17		87
合計		95	125	85	81	87	78	122	145	142	105	110	90	1265

2. 障害支援区分別利用登録者数

	区分1・2	区分3	区分4	区分5	区分6	合計人数	区分平均
堺市		2	2	5	17	26	5.7
池田市					1	1	6
和泉市			1	1	1	3	5.9
泉大津市					2	2	6
岸和田市					2	2	6
高石市		1			1	2	3.9
千早赤阪村				1		1	5
大阪市					2	2	6
奈良県田原本町					1	1	6
合計	0	3	3	7	27	40	5.7

平成29年度 相談支援事業 事業報告

<総括>

平成29年度の実績として、療護園入所者の計画相談も、年度末には計画率は70%をこえることとなった。

在宅の計画相談は2名となっており、兼任であるものの積極的な活動が出来てないため新たな新規開拓が皆無なことは反省となっている。また、施設の計画件数の増加によるモニタリング、再アセスメント、再プランニング等の業務に追われ、在宅にまで目が向かなかつたことも要因としてあげられる。

今年度は、施設入所者率の計画相談率のさらなる改善、地域においては各区の基幹型相談支援センターや関係機関とも連携していき、新たな利用者獲得を目指していく。

平成29年度 相談件数

	4月	5月	6月	7月	8月	9月	10月	11月	12月	1月	2月	3月	合計
サービス利用 計画作成	5	9	10	9	5	4	3	2	6	3	5	3	64
訪問（居宅）	2	1	1	1	2	1	1	1	0	0	0	0	10
合計	4	3	3	3	4	3	3	3	3	4	3	4	74

※ 「サービス利用計画作成」中には、児童計画相談含む。

- * 4月「相談支援協会・総会」参加。
- * 6月西区機関相談交流事例検討会出席。(堺市 西区基幹相談主催)
- * 6月「第3回堺障害フォーラム(SDF)総会」参加 (堺障害フォーラム主催)
- * 7月西区機関相談交流事例検討会出席。(堺市 西区基幹相談主催)
- * 8月西区自立支援協議会出席
- * 9月「相談支援ネット」参加
- * 10月西区機関相談交流事例検討会出席。(堺市 西区基幹相談主催)
- * 1. 3. 5. 7. 9. 11月西区「相談支援部会」参加(堺市西区基幹相談主催)
- * 2ヶ月に1回程度SDF実行委員会参加

平成 29 年度 居宅介護支援事業所 事業報告

<総括>

平成 29 年度の当事業所における利用者数はほぼ横ばい状態で推移した。(下表参照)
平成 29 年度は内部研修や外部研修に積極的に参加するなど、知識や技術の向上に努めた。
今後、医療と介護の連携を強化すると共にケアマネジメントの質の向上に努め、利用者が
在宅で安定した生活を続けられるよう支援する。

1. 介護度別利用者数と保険請求金額の推移

	4月	5月	6月	7月	8月	9月	10月	11月	12月	1月	2月	3月
要支援 1, 2	41	41	40	40	40	37	38	43	38	40	40	37
要介護 1	15	15	16	16	18	17	17	16	16	16	17	19
要介護 2	17	19	18	16	16	14	17	16	16	16	13	14
要介護 3	5	5	5	5	5	5	5	5	5	4	4	6
要介護 4	4	3	3	3	3	3	3	3	3	2	2	2
要介護 5	3	3	3	3	3	4	4	4	5	4	4	5
合計 (人)	85	86	85	83	85	80	84	87	83	82	80	83
保険請求額(円)	717,939	717,522	713,221	681,615	700,843	672,523	716,369	719,960	705,499	672,327	654,148	712,508

各研修会等への参加状況は下記に報告する。

2. 研修会・勉強会等参加状況

日 付	内 容	参加者数
4月27日	全体研修「高齢者ドライバーについて」	2名
5月18日	全体研修「人権教育～発達障害者の権利擁護～」	1名
5月19日	平成 29 年度大阪府介護予防活動普及展開事業研修会	1名
6月28日	西区「医療と介護の交流&勉強会」	2名
6月29日	全体研修「救急救命法・AED講習会」	1名
7月20日	全体研修「医療研修」	2名
8月10日	堺市居宅介護支援事業者研修	1名
8月23日	全体研修「腰痛予防について」	2名
9月21日	全体研修「KYT研修」	1名
9月22日	C o - C o ゆんたくカフェ「人間力向上」	1名
10月19日	全体研修「権利擁護・防災対策」	1名
10月27日	ゆんたくカフェ「高齢者虐待のアセスメントについて」	1名
11月17日	C o - C o ゆんたくカフェ「防災について」	1名
11月30日	全体研修「感染症対策」	2名

12月21日	全体研修「食中毒対策」	1名
1月25日	全体研修「身体拘束」	1名
1月30日	Co-ゆんたくカフェ「消費者被害への対応と成年後見制度」	1名
2月22日	全体研修「認知症について」	4名
3月29日	全体研修「事業計画読み合わせ」	2名

平成 29 年度 ホームヘルパー事業 (介護保険法)

要介護の利用者が多く、新規利用者のほとんどが要支援の方です。今後も介護度の軽い方の支援が多くなりそうです。

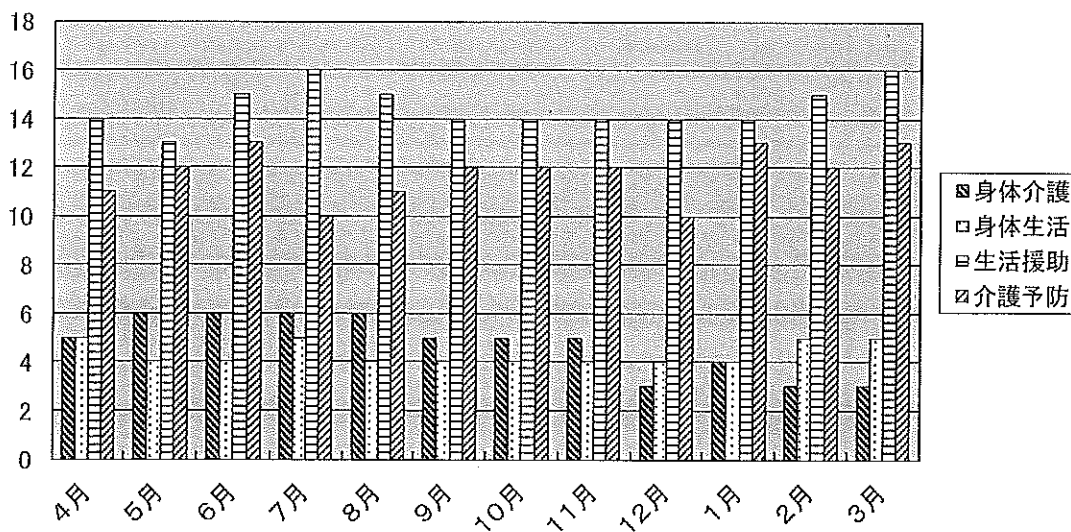
新規利用者数 (人)

H29.4	新規	サービス終了	H30.3
32	7	6	33
サービス終了事由			
入所	死亡	他事業所移行	その他
2	2	0	2

新規契約利用者数 (人)

H29.4~H30.3	
訪問介護	2
介護予防	5
合計	7

	4月	5月	6月	7月	8月	9月	10月	11月	12月	1月	2月	3月	計
身体介護	5	6	6	6	6	5	5	5	3	4	3	3	57
身体生活	5	4	4	5	4	4	4	4	4	4	5	5	52
生活援助	14	13	15	16	15	14	14	14	14	14	15	16	174
介護予防	11	12	13	10	11	12	12	12	10	13	12	13	141
計	35	35	38	37	36	35	35	35	31	35	35	37	424



ホームヘルパー事業（障害者総合支援法・地域支援事業）

障害の利用者は家事的支援の方が多く、身体介護を必要とする利用者数が減ってきています。

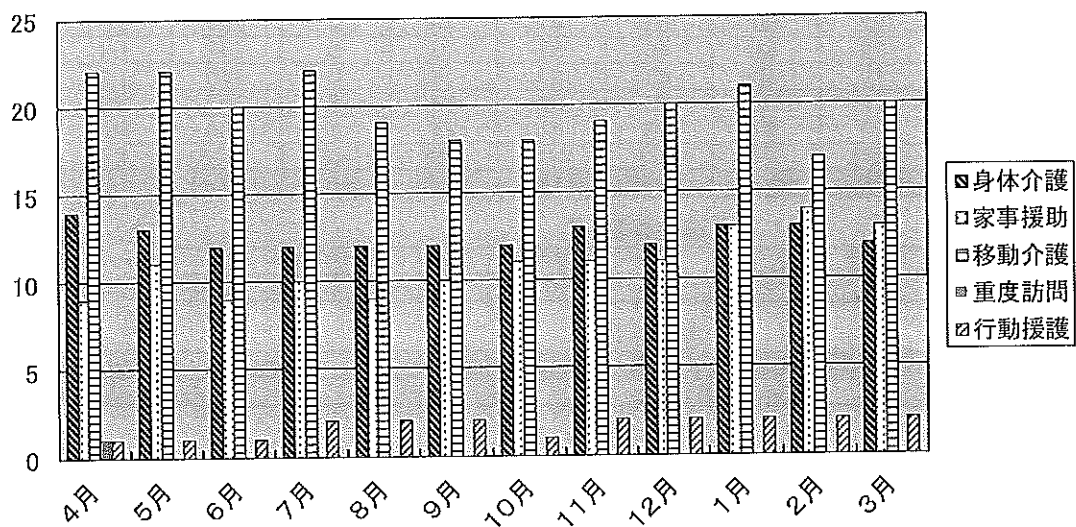
新規利用者数(人)

H29.4	新規	サービス終了	H30.3
51	7	2	56
サービス終了事由			
入所	死亡	他事業所移行	その他
0	0	1	1

新規契約利用者数(人)

H29.4～H30.3	
居宅介護	7
重度訪問	0
移動支援	1
合計	8

	4月	5月	6月	7月	8月	9月	10月	11月	12月	1月	2月	3月	計
身体介護	14	13	12	12	12	12	12	13	12	13	13	12	150
家事援助	9	11	9	10	9	10	11	11	11	13	14	13	131
移動介護	22	22	20	22	19	18	18	19	20	21	17	20	238
重度訪問	4	4	4	3	3	3	4	3	3	3	3	3	40
行動援護	1	1	1	2	2	2	1	2	2	2	2	2	20
計	50	51	46	49	45	45	46	48	48	52	49	50	579



地域密着通所介護・介護予防通所介護事業報告書(介護保険)

平成29年度は地域密着型通所介護に移行して2年目が経過したが、利用者数の減少がみられたことが利用者獲得に向けての力不足を露呈する1年であった。サービス内容については、1つ1つの業務の効率化を図りながらアクティビティや年間の行事等サービス内容の充実するように取り組んだことで、前年度よりも利用者の満足感が聞かれた1年でもあった。

今年度は今まで以上に利用者の獲得を目指していくための方法として、西区を中心とした各居宅介護支援事業所を回っていく。既存の個々利用者へのサービスの充実、特に外出行事を実施していき、より満足の高いサービスを実施していく。また、利用者やその家族より相談が増えていることもあるため、各関係機関への連携も強化も充実していく。

通所介護利用者状況

利用者数			
H29年4月	新規	終了	H30年3月
21	1	5	17
終了理由			
死亡	入所	要支援へ	その他
2	1	0	2

介護予防通所利用者状況

利用者数			
H29年4月	新規	終了	H30年3月
5	0	1	4
終了理由			
死亡	要介護へ	自立	その他
0	1	0	0

通所介護／介護予防通所介護利用人数

	要支援1	要支援2	要介護1	要介護2	要介護3	要介護4	要介護5	合計
H28. 4月	1	4	9	6	3	2	1	26
5月	1	3	9	6	3	2	1	25
6月	1	4	8	7	2	2	1	25
7月	1	3	8	7	3	2	1	25
8月	1	3	6	8	3	1	2	24
9月	1	3	7	7	4	1	2	25
10月	1	3	7	6	4	1	2	24
11月	1	3	6	6	4	1	1	22
12月	1	3	6	6	4	1	0	21
H29. 1月	1	3	6	5	4	1	0	20
2月	1	2	6	5	4	1	1	20
3月	1	3	5	6	4	1	1	21
合計	12	37	83	75	42	16	13	278
月平均	1.00	3.08	6.92	6.25	3.50	1.33	1.08	23.17

通所介護／介護予防通所介護利用回数

	要支援1	要支援2	要介護1	要介護2	要介護3	要介護4	要介護5	合計	平均介護度
H28. 4月	4	23	85	47	28	17	4	208	1.8
5月	5	21	84	46	31	18	5	210	1.9
6月	4	21	62	52	29	16	5	189	1.9
7月	4	22	66	61	29	19	5	206	1.9
8月	5	22	62	67	30	15	5	206	1.9
9月	4	23	60	54	37	13	6	197	2.0
10月	4	20	57	41	40	15	6	183	2.0
11月	5	22	60	53	41	16	4	201	2.0
12月	4	22	51	45	37	13	0	172	1.9
H29. 1月	4	19	48	43	37	14	0	165	1.9
2月	2	12	52	40	34	14	3	157	2.0
3月	4	23	43	58	41	14	1	184	2.0
合計	49	250	730	607	414	184	44	2278	1.9
月平均	4.08	20.83	60.83	50.58	34.50	15.33	3.67	189.83	1.9

事故件数

場面	食事	排泄	入浴	レク	移動	送迎	その他	計
件数	0	0	0	0	0	1	1	2

苦情件数

内容	サービス・対応等	食事・おやつ等	制度・料金等	その他	計
件数	0	0	0	0	0

年間行事

お花見(天仙公園) … 4月6・7・8日	新年会	1月16・17・18日	お誕生日会
施設合同BBQ … 5月25日	節分	2月3日	4月6・8日
BBQ	6月9日	利晶の杜(外出)	5月26・28日
七夕週間	7月3～7日	唄のボランティア	6月14・15・16日
夏祭り …	8月23・24・25日	桃の節句(寿司)	7月なし
びばるーん	9月11日・11月20日		8月18・19日
敬老会	9月14・16日		9月15・16日
たんじり見学	10月7日		10月6日
プラネタリウム	11月8日		11月13・14・23日
BBQ	11月16日		12月22・23日
クリスマス会	12月22・23・25日		1月19・20・22日
初詣	1月4日		2月14・16・17日
			3月12・13・21日

生活介護(通所型)事業報告書

平成29年度の利用実績はその前年度から増減なく推移している。新規問い合わせはあるものの、送迎距離の問題等があり対応は物理的に無理な状況であったことがあげられる。

その中においてもボランティアによる音楽演奏や定番レクリエーション、年間行事を充実させることで既存利用者がより楽しめる機会を多く提供することができて、いい雰囲気でのサービス提供が実施できていたと考える。

今年度も既存利用者のニーズに応えられるよう職員一人ひとりのスキルアップを図ることはもちろんのこと新規利用者の獲得を目指し基幹型、地域型相談支援事業所への連携していくとともに、利用者のを引き出したサービスの提供をしていく。

生活介護(通)利用者状況

利用者数			
H29年4月	新規(再利用)	終了	H30年3月
18	1	1	18
終了理由			
入所	死亡	他機関移行	その他
0	0	0	1

生活介護(通)利用人数

	区分2	区分3	区分4	区分5	区分6	合計
H29.4月	0	2	4	3	9	18
5月	0	2	4	3	9	18
6月	0	2	4	3	9	18
7月	0	2	4	3	8	17
8月	0	2	4	3	8	17
9月	0	2	4	3	8	17
10月	0	2	4	3	8	17
11月	0	2	4	3	8	17
12月	0	2	4	3	8	17
H30.1月	0	2	4	3	8	17
2月	0	2	4	3	8	17
3月	0	2	4	3	9	18
平均	0.00	2.00	4.00	3.00	8.33	17.33

生活介護(通)利用回数・平均障害区分

	区分2	区分3	区分4	区分5	区分6	延利用回数	平均障害区分
H29.4月	0	21	30	23	59	133	4.90
5月	0	20	34	26	63	143	4.92
6月	0	20	29	25	59	133	4.92
7月	0	20	31	28	51	130	4.85
8月	0	21	33	28	59	141	4.89
9月	0	22	35	30	62	149	4.89
10月	0	21	31	25	61	138	4.91
11月	0	17	32	20	57	126	4.93
12月	0	21	30	29	64	144	4.94
H30.1月	0	18	33	24	55	130	4.89
2月	0	20	34	26	53	133	4.84
3月	0	22	34	28	66	150	4.92
合計	0	243	386	312	709	1650	4.90
月平均	0.00	20.25	32.17	26.00	59.08	137.50	4.90

事故件数

場面	食事	排泄	入浴	レク	移動	送迎	その他	計
件数					0	1	1	2

苦情件数

内容	サービス・対応等	食事・おやつ等	制度・料金等	その他	計
件数	0	0	0	0	0

年間行事

お花見(大仙公園) ...	4月6・7・8日	新年会	1月16・17・18日	お誕生日会	4月6・8日
施設合同BBQ ...	5月25日	節分	2月3日		5月26・28日
BBQ	6月9日	利晶の杜(外出)	2月19日		6月14・15・16日
七夕週間	7月3～7日	唄のボランティア	2月24日		7月なし
夏祭り ...	8月23・24・25日	桃の節句(寿司)	3月3日		8月18・19日
びばるーん	9月11日・11月20日	BBQ	3月30日		9月15・16日
敬老会	9月14・16日				10月6日
関空(外出)	9月29日				11月13・14・23日
だんじり見学	10月7日				12月22・23日
プラネタリウム	11月8日				1月19・20・22日
BBQ	11月16日				2月14・16・17日
クリスマス会	12月22・23・25日				3月12・13・21日
初詣	1月4日				

地域密着型特別養護老人ホーム ウェルフォンテひのき

平成29年度 事業報告

<総括>

入居者の状況においては平成27年度の制度改正により、要介護3以上という一定のボーダーが設けられた事により、要介護1、2の利用者数が減少している。また、認知症による周辺症状が理由で相談を受けるケースが多く、入所者の約半数近くは認知症の診断を受けられている方であった。現状に至っては、全数の8割近くが何らかの認知症による周辺症状を認める方で、今後ますます認知症の方への対応が求められる状態であり、在宅サービスでは補えない切れ目のない、統一したケアを継続する事が、認知症ケアに対する施設としての在り方と言える。その他、ご利用者の健康管理については、医療的なケアの不足により、退所に至るケースも多く、当初からの課題であった医療機関との連携や医療的ケアの強化など、終末期を迎える方々に対する健康管理においても、今後の課題を残す状態が継続している。

施設運営に関する課題としては、日頃の日中活動や近隣との交流の機会確保があげられ、ボランティアの受け入れや、家族の面会、また日中のレクリエーションなども機会を増やし、楽しみながら機能維持に努める事ができたが、機能低下の激しい状況もあり、来年度においても日中の活動に力を入れる事で、機能低下の予防に努めたい。

1、入所者の状況

	4月	5月	6月	7月	8月	9月	10月	11月	12月	1月	2月	3月
要介護1	0	1	1	1	1	1	1	0	0	0	0	0
要介護2	3	3	3	4	4	4	4	4	3	3	3	3
要介護3	7	5	5	4	3	3	2	3	3	4	4	4
要介護4	8	9	10	11	13	12	12	12	14	14	15	14
要介護5	5	6	6	5	6	7	7	7	7	7	6	6
合計(人)	23	24	24	25	27	27	26	26	27	28	28	27

平成30年4月1日現在

- 1) 平均介護度・・・3.85 (↑0.1)
- 2) 平均年齢(性別比率)・・・86.13歳 (↑1.31) (男性79.48、女性89.09)

2、平成29年度 入退所の状況

	4月	5月	6月	7月	8月	9月	10月	11月	12月	1月	2月	3月
入所		1		1	1	1			1	1		
退所				2		1			1		1	2

- 1) 入所前経路・・・在宅2、老健1、一般病院2、高齢者住宅1
- 2) 退所理由・・・死去1、入院の為6、他の施設へ転居

3、職員の状況

	4月	5月	6月	7月	8月	9月	10月	11月	12月	1月	2月	3月
入職	2			3	1							

退職	2			2		1	1				1	1
休養												

- 1) 退職理由・・・異動2、結婚1、経済的理由2、私的都合3
- 2) 離職率・・・38.0% (21名中8名)

4、施設行事、研修会等の実施状況

日付	行事、レクリエーション	内 容
4/5~7	花見外出	志保池公園、笠池公園等へ16名参加
4/11	花見でたこ焼	気温低く、1Fパブリックでたこ焼パーティー(多数参加)
4/13	スイーツの日が復活	月1回、和菓子を選んで提供する日として復活
4/27	鳳フルーツアンサンブル来園	音楽鑑賞会に参加
5/2	工作レク	折り紙と画用紙で鯉のぼりの制作①
5/6	喫茶外出	コメダ珈琲へ5名の方、外出される
5/9	買い物、喫茶外出	アリオ鳳へ5名の方、外出される。
5/11	工作レク	折り紙と画用紙で鯉のぼりの制作② (展示)
5/13	買い物、喫茶外出	アリオ鳳へ7名の方、外出される。
5/16	ミニ・ホーム喫茶	珈琲の会(喫茶形式で珈琲とケーキの提供)
5/23	クッキング	たこ焼器でベビーカステラを手作りにて提供
5/26	あすなろ会 BBQ 大会	ご家族も同伴にて、ガーデンにてBBQを提供
5/30	珈琲の会(テーブル・rost・タイプ)	1Fパブリックにてミニホーム喫茶を実施(北海道生チョコ)
6/1	工作レク	アジサイ、カタツムリ、傘を制作
6/6	珈琲の会	1Fパブリックにてミニホーム喫茶を実施(抹茶もみじ饅頭)
6/8	工作レク	アジサイ、カタツムリ、傘を制作(続き)
6/13	W氏 誕生日会	1Fパブリックにてミニホーム喫茶でお祝い(ロールケーキ)
6/15	工作レク	七夕飾りつけ、短冊に願い事を書く
6/17	ご当地グルメ食	広島B級「鶏肉のとろーり梅醤油だれかけ」
6/20	珈琲の会	1Fパブリックにてミニホーム喫茶を実施(チーズケーキ)
6/21	ご当地グルメ食	大阪B級「大人様ランチ」
6/22	クッキング	葛餅をスタッフが手作りにて提供
6/25	あすなろ会合同・音楽鑑賞会	ロックバンドの生演奏会に参加
6/29	ケーキ・ビュッフェ	15種類のミニケーキを自分で選んで食べて頂く
7/4	保育園との交流会	サン福泉保育園様の夏祭りに参加。(3名)
〃	珈琲の会(アイスコーヒー)	各ユニットにてアイスコーヒーとおやつを提供
7/6	脳トレ風レク	脳トレ本から四字熟語の読み方を出題形式にて楽しく実施
7/7	行事食	七夕素麺
7/11	珈琲の会(アイスコーヒー)	各ユニットにてアイスコーヒーとおやつを提供
7/13	工作レク	展示用のアサガオを折り紙で作成
7/20	工作レク	壁面飾り「五山の送り火」を制作
7/25	お誕生日会(珈琲の会)	2Fパブリックにて4名の方のお祝い(モンブランケーキ)

7/27	クッキング(アイスクリーム)	31サーティーワンにて好きなアイスを予め注文
8/1	あすなる会 PL 花火鑑賞会	療護園屋上にて花火の鑑賞(6名の方が参加)
8/10	お誕生日会	1Fパブリックにて1名の方のお祝い(モンブランケーキ)
"	クッキング(かき氷)	1Fパブリックにてかき氷を提供(電動かき氷機使用)
8/15	珈琲の会	アイスコーヒーと酒ケーキを提供
8/17	工作レク	壁面飾り「月見」と「ブドウ」を制作
8/18	ご当地グルメ食	岡山C級「たまの温玉めし」
8/21	あすなる会・夏祭り	合同夏祭り・盆踊り大会に参加(12名)
8/22	スイーツの日	珈琲の会を終了、スイーツの日(低温焼きバーム)へ変更
8/23	残暑お見舞い	ご家族向けにご利用者様から残暑お見舞いの絵手紙を送付
8/24	脳トレ風レク	シナプソロジーを活用したレクを実施
8/29	スイーツの日	「葛スイーツなめらか抹茶」を提供
9/12	お誕生日会	2Fパブリックにて3名の方のお祝い(芋ようかん)
9/13,14	工作レク	壁面飾り「コスモス、トンボなど」を制作
9/17	敬老会①	2番地にて実施(二人羽織、花笠踊り、ギター演奏など)
9/19	敬老会②	デイサービス合同にて実施(ビンゴ、集合写真など)
9/21	脳トレ風レク	古今東西、都道府県名あてクイズなど
9/26	クッキング	ミニどら焼き作り
10/3	お取り寄せスイーツの日	六花亭の饅頭(大平原)を提供
10/5	工作レク	11月の壁面飾り「焼き芋」を制作(ちぎり絵など)
10/7	保育園との交流会	4、5歳の園児25名が来園され一緒に手遊びなど実施
10/10	お取り寄せスイーツの日	抹茶風そばボーロを提供
10/17	お誕生日会	103歳の方のお祝い(宇治抹茶ミルクレーブ)
10/19	ゲーム大会	わなげ個人戦の実施
10/24	お取り寄せスイーツの日	洋菓子(天使のふわふわほっぺ)を提供
10/25	ご当地グルメ食	広島「お好み焼き丼」
10/27	お月見会	夕食に「にぎり寿司」を提供
11/1	お取り寄せスイーツの日	堂島スイーツ「レモンケーキ」を提供
11/2	工作レク	11月の壁面飾り「焼き芋」を制作(ちぎり絵など)
11/7	お誕生日会	2番地にて3名の方のお祝い(濃厚豆乳プリン)
11/14	お取り寄せスイーツの日	神戸マロンぶっせ
11/17	脳トレ風レク	頭と体の体操(シナプソロジー取り入れ体操、10名参加)
"	ご当地グルメ食	「大人様ランチ」関西2回目提供
11/21	お取り寄せスイーツの日	小城羊羹(天山本舗)
11/24	クッキング	「さつま芋の手作りスイートポテト」
11/28	マジックショー	ボランティアさんによるマジックショーを2番地にて実施
"	お取り寄せスイーツの日	蜂蜜かすてら
"	ご当地グルメ食	「ガタタンラーメン」北海道・あんかけラーメン
12/5	お取り寄せスイーツの日	「おいでませ」黒糖(わらびのういろう)

12/5	イルミネーションの点灯	ベランダ、通用口、駐車場等にイルミネーションを設置
12/7,14	創作レクリエーション	壁面飾り「雪だるま、宝船など」を制作
12/12	お誕生日会	2Fパブリックにて1名の方のお祝い
12/13	ご当地グルメ食	「ねぎカツ」茨城
12/16	いきいきサロン	あすなる会地域活動に職員協力参加
12/19	お取り寄せスイーツの日	宝塚ホテル・ハードドーナツ
12/21	演歌歌手来園	越前二郎さん来園、デイスービスにてコンサートに参加。
12/24	クリスマス会	合唱、ビンゴ大会、ちびっこダンス、ケーキ
12/26	お取り寄せスイーツの日	釣鐘屋まんじゅう
1/1	新年祝賀会	お節、鯛の塩釜焼き、お屠蘇、おしるこ
1/1,2,3	初詣	日下部神社へお参り、途中コンビニにて買い物
1/9	お取り寄せスイーツの日	1月の誕生日の方がおられず、スイーツのみ提供
1/16	お取り寄せスイーツの日	ジャージー牛乳と苺のどら焼き
1/23		神戸ぶっせ いちご
1/30		厄除け饅頭
2/6		チョコレートかすてら
2/13		ママン(ミルクのおまんじゅう)、誕生日会(2番地のみ)
2/20		白バラ 蒸し焼きチーズケーキ
2/27		チーズクリーム もみじ饅頭
3/6		山田屋 まんじゅう
1/18	脳トレ風レク	クッションボール、お手玉を使った手遊び
2/15		体調不良の為、中止
2/1	創作レクリエーション	壁面飾り「梅とメジロ」の制作
2/12		雛飾り
3/1		雛飾りの壁面制作実施
2/2	節分祭&豆まき	「色とり酉鍋」ちゃんこ鍋での提供、豆まき大会
2/3	節分	「ちらし寿司」の提供
2/14	バレンタイン	バレンタイン・チョコレートの提供
3/3	ひな祭り、寿司バイキング	インフルエンザの為、延期(3/17)
〃	ひな祭り記念写真	雛飾り前にて記念撮影

日付	会議・研修等	内容
3/18	感染症対策委員会	感染症対策について年間計画の検討
〃	入所選考会議	次期入所者の決定
3/29	障害者差別解消法研修	ミーティングにて障害者差別解消法についての冊子配布
〃	あすなる会・全体会議	認知症について
4/13	職種長会議	4月～6月の行事予定、事業報告書の作成など
4/14	リスクマネジメント委員会	「ひやりはっと」を改善し「気づきカード」を職員が提出
4/15	あすなる会・全体会議	包括支援センター・コッカラ体操

4/18	レクリエーション会議	年間行事計画、レクリエーション計画の検討
"	入所選考会議	次期入所者の入所日の決定
4/20	老人施設部会	堺市総合福祉会館にて
5/10	認知症研修	堺市認知症実務者研修へ1名参加(3ヶ月間)
5/11	職種長会議	5~7月の行事予定等
"	ショートステイ申請	介護保険事業者課へショート事業開所の申請
5/12	給食会議	職員1名参加
5/13	リスクマネジメント委員会	「気づきカード」を回収する。67枚の提出あり。
5/18	老人施設部会常任委員会	やすらぎの園にて(10:30~12:00)
5/20	感染症対策委員会	食中毒予防月間(6月)の対策について検討
"	入所選考会議	入院者、申し込み状況、ショート申請状況について報告
6/8	職種長会議	療護園入浴体制、各行事予定、入退所報告
6/9	リスクマネジメント委員会	事故・ひやり報告、「気付きカード」の活用方法
6/10	ケアマネ勉強会	3名 介護支援専門員受験予定者の勉強会を実施
6/14	リスクマネジメント会議	「気付きカード」の整理、グレーゾーンの点検
"	入所選考会議	次期入所予定者、医療ケア対応についての検討
6/15	老人施設部会	ケアプラン点検、抜打ち監査、無料法律相談など
6/16	認知症研修参加	堺市認知症実務者研修へ1名参加(最終日)
6/17	あすなる会・全体会議	救急救命・誤嚥時の対応について
"	西第二包括研修参加	アセスメントについて(兵庫県対人援助研究所より講師)
6/20~	認知症施設内実習	適切な認知症ケアについて実践し、アンケートを提出
"	業務内容の見直し期間	業務リーダーを設置し、残業やミーティングの時間改善。
6/30	あすなる会合同・消防訓練	ひのき洗濯場から出火を想定し、消火、避難訓練
7/7	給食会議	行事食について、嗜好調査、検食より
7/10	認知症施設内実習	アンケート回収、まとめ
7/13	職種長会議	療護園入浴体制、療護園職員体制、各行事予定
"	認知症研修参加	堺市認知症実務者研修へ1名参加(最終日)
7/14	リスクマネジメント委員会	事故・ひやり報告、「気付きカード」まとめ、来月の目標
7/15	あすなる会・全体会議	平成27年度 グレーゾーン廃止の取り組みについて
7/17・18	脳活療法研修参加	シナプソロジー・インストラクター研修に1名参加
8/10	入所選考会議	入院者、申し込み状況、ショート申請状況について報告
"	職種長会議	8月、9月の行事について、防災訓練等
8/11	リスクマネジメント委員会	
8/17	老人施設部会	新しい総合事業の説明会(堺市より)
8/16	給食会議	行事食、意見交換など
8/19	あすなる会・全体会議	アセスメントについて(勉強会)
9/8	リスクマネジメント委員会	予定
9/11	入所選考会議	入院者、申し込み状況、ショート申請状況について報告
9/14	職種長会議	8月、9月の行事について、防災訓練等

9/15	給食会議	行事食、意見交換など
9/16	あすなる会・全体会議	アセスメントについて(勉強会)
9/17	リスクマネジメント委員会	職員セルフチェックの取り組みについて
9/21	老人施設部会	新しい総合事業の説明会(堺市より)
9/23	感染症対策委員会	季節性感染症の対策について
10/6	入所選考会議	入院者、申し込み状況、ショート申請状況について報告
10/11	ライオンズクラブ研修会	施設長参加(近畿大学広報部・事業展開について)
10/13	QOL委員会	グリーカードの実施について
10/13	リスクマネジメント委員会	全体研修会(虐待について)の研修内容について
11/10	リスクマネジメント委員会	事故件数報告
11/11	職種長会議・衛生委員会	平成29年度事業計画、年末年始の行事等
11/16	施設部会常任委員会	欠席(業務都合により)
11/18	あすなる会・全体会議	感染症対策研修会
11/19	クリスマス会実行委員会	クリスマス会の企画について相談
12/5	老人施設部会懇親会	堺市から情報提供など
12/8	BL 会議	業務改善、連絡ノートの活用方法
12/8	リスクマネジメント委員会	事故件数報告
12/9	入所選考会議	入院者、申し込み状況、ショート申請状況について報告
12/12	給食会議	行事食、意見交換など
12/13	成人施設部会研修参加	利用者に対するホスピタリティーについて
12/14	職種長会議	平成29年度事業計画、年末年始の行事等
12/15	あすなる会理事会	特浴槽更新、補正予算案、堺市指導監査報告など
12/16	あすなる会・全体会議	QOL阪和サブブロック研修報告
12/25	QOL 委員会	プロフィールカード、職員目標など
1/11	職種長会議・衛生委員会	事業計画、行事予定など
1/12	リスクマネジメント委員会	事故件数報告
1/18	施設部会常任委員会	市議会議員との意見交換会の実施など
1/19	QOL委員会	月間目標の設定
1/20	あすなる会全体研修会	「食中毒の予防について」の勉強会
1/26	接遇(敬語)研修	「場面に応じた敬語の使い方」についての研修会参加
2/8	職種長会議	事業計画案の作成
2/8	特殊浴槽搬入、説明会	新規購入、介護負担軽減に関する勉強会
2/9	給食会議	行事食、その他の意見交換会
〃	特浴槽説明会、介護研修	特浴槽使用に関する説明会、介護負担軽減に関する勉強会
2/16	リスクマネジメント委員会	事故件数報告
2/17	あすなる会全体研修会	接遇に関する研修会「敬語、謙譲語の使い方」
2/23	QOL 委員会	月間目標の設定

日付	取組み、その他	内容
----	---------	----

4/1	休職者2名復帰	産休1名、病欠1名が復帰
4/11	人事異動	男性職員1名が療護園に異動
4/19	法人関係送別会	あすなろ会から1名退職につき、送迎会に4名職員参加
5/1	利用者1名入所	要介護4、生活保護、視力低下、インスリン自己注射あり
5/13	職員1名休職	腰痛の為、1週間休職状態。
5/21	寝具の入れ替え	夏布団に変更
5/26	あすなろ会職員合同懇親会	ひのき前にてBBQを実施
6/10	ケアマネ勉強会	3名 介護支援専門員受験予定者の勉強会を実施
6/21	ケアマネ勉強会	3名 介護支援専門員受験予定者の勉強会を実施
6/23	デマンド計の設置	1F事務所、2番地にデマンド計を設置。ロードカーブ設定。
7/6	参議院不在者投票	相談室にて 西13、北1、堺1、南2 計17名
"	ケアマネ勉強会	3名 介護支援専門員受験予定者の勉強会を実施
7/11	ケアマネ勉強会	3名 介護支援専門員受験予定者の勉強会を実施
7/13	BL 懇親会	BL 対象に懇親会を実施して頂く(理事長より)
5/23~	ブログの立ち上げ	6月中にご家族様へ通知。同意書を回収する。
7/20	ケアマネ勉強会	3名 介護支援専門員受験予定者の勉強会を実施
"	職員2名退職	パート職員2名退職
7/28	施錠体制の強化	玄関、正門を9時~18時以外(日・祝終日)を施錠
7/31	1名の方が退所	精神科入院中に骨折、精神状態の悪化にて退院できず
"	職員1名退職	正規職員1名退職
8/1	居室担当の見直し	職員の入退職の合わせて担当者の再編成を実施
"	職員面談の実施	業務体制や勤務形態についての面談実施
"	正規職員を1名採用	フルタイム職員1名を採用
8/7~	ケアの見直し期間	ADL表の作成、ケア内容の見直し実施(各担当ごと)
8/8	小学生の職場体験	3名の小学生の車いす体験を受け入れ
8/23	新規入所者の受け入れ	3番地にて新規の方を受け入れ
8/28	1名の方が退所	経済的な問題にて希望解約される
8/30	長期入院の方、退院	2ヶ月後に退院されて帰園
9/1	短期入所生活介護事業指定	ショートステイ(空床型)事業の開始
9/5	職員健診の実施(5日間)	採血、心電図、聴力、胸部 X-P(9/29)など
"	新入職員の採用	パート職員1名を採用
9/22	消防訓練	夜間を想定した初期消火、避難訓練等
9/24	緊急SS受け入れ	カンファレンス実施(10/3~1week)
9/29	"	" (10/8~ロング)
9/29	職員健診	胸部X-P実施
10/24	堺市実地指導	介護保険課による実施指導
10/25	消防立ち合い検査	特に指摘事項なし
10/28	冬布団の入れ替え	
11/1	職員向けストレスチェック	全職員向けストレスチェックに関するヒアリングの実施

11/13	入居者予防接種	インフルエンザワクチンの予防接種
11/27～	職員予防接種	インフルエンザワクチンの予防接種
12/6	消防設備点検	特に指摘事項なし
12/15	年末大掃除	あすなる会合同
12/20	職員忘年会	デイサービスにて、あすなる会合同
12/26	職員人事異動	男性スタッフ・デイサービスから1名異動
12/29	年末飾り	門松、しめ縄、鏡餅など
12/30	年末入浴最終日	31日～3日まで入浴中止
1/8	感染症対策	面会制限についてご家族へ説明
1/8～	感染症対策	ご家族などの面会制限を継続中(パブリックのみ)
2/10～	接遇改善の取り組み実施	声掛けや言葉遣いについての職員アンケートを実施
3/6	H28年度 事故防止活動	服薬に関する過去の事故事例を再度ミーティングにて検証

平成29年度 西第2地域包括支援センター 事業報告

<総括>

平成24年度、堺市として21ヶ所の地域包括支援センターが設置され、既に6年目を迎えた。地域の不安を抱えた独居高齢者の問題や、認知症の問題、孤独死の問題、消費者被害、生活困窮者の問題、複合多問題などが、ますます表面化しているなか当地域包括支援センターとしても①総合相談・支援②権利擁護③介護予防ケアマネジメント④安心して暮らせる地域づくりといった4つの主な支援を中心に高齢者の皆様の身近な総合相談窓口として事業を継続して来たところである。

また、オレンジプランが国家戦略とし重きを置かれている中、認知症カフェやさまざまな取り組みが当圏域でも開催されており、認知症当事者やそのご家族が住みやすい地域となるべく当センターとしても出来る限り協力をしているところでもある。

・総合相談件数（以下すべて平成29年度累計）

新規386件 再相談4,634件 計5,020件

・介護予防プランの状況

包括プラン589件 委託プラン8,509件 計9,098件

～会議体系～

- 校区福祉委員会議
- さかい地域包括・在宅介護支援センター協議会
- 民生委員会
- 管理者会議
- 西区高齢者支援ネットワーク会議
- 高齢者関係者会議
- ちょこっとネット企画委員会
- 権利擁護部会
- ケアマネジャー支援部会
- 地域密着型サービス運営推進会議
- キャラバンメイト連絡会
- モニタリング会議
- レビュー会議
- ケアマネ連絡会
- 浜寺石津校区ネットワーク会議
- 福泉東校区「お元気ですか訪問活動」研修会
- 認知症支援部会
- 浜寺昭和校区ネットワーク会議
- 認知症カフェ連絡会
- 浜寺東ネットワーク会議
- 向ヶ丘校区ネットワーク会議
- 西区4包括センター長会議
- 総合相談入力マニュアルに関する検討会議
- 堺市高齢者虐待対応に関する意見交換会

～その他の取り組み～

- {福泉} いきいきサロンにて、堺福泉療護園の入居者によるコーラスの発表を実施。
ボランティアビューローにて脳トレや健康教室（コッカラ体操）の実施。
「福泉校区総合防災訓練&元気フェスタ」にて福祉コーナーを実施。
カフェふくいずみへの参加及び情報提供。
山田老人会研修会への参加。
- {福泉東} 「お元気ですか訪問活動」研修会（地域ケア会議）の実施。
ボランティアビューローへの参加。

子ども食堂への参加。

{鳳} いきいきサロン・ふれあい喫茶への参加及び情報提供。

{鳳南} いきいきサロン・ふれあい喫茶への参加及び情報提供。

クオレ在宅総合センター研修会への参加。

もの忘れカフェ“おれんじ”への参加及び情報提供。

ボランティア連絡会への参加及び情報提供。

{福泉上}「桜まつり」への参加。

認知症サポーター養成講座を以下の機関にて協力開催した。

- ・区民向け ・イトーヨーカドー鳳店 ・みらいケアセンター
- ・福泉上小学校4年生 ・福泉東小学校4年生 ・鳳小学校4年生
- ・鳳南小学校4年生 ・鳳中学校1年生 ・福泉小学校3年生
- ・西区老人福祉センター

また、認知症サポーターのフォローアップ研修と市民向け認知症講演会も実施した。

<課題>

当圏域としては、変わらず総人口が増大し続けており、もちろんそれに伴い高齢者人口も増大し続けている。そのような中、一昨年度より地域ケア会議の実施に取りかかっており、それぞれの地域課題や個々の問題への対応及び地域包括ケアシステムの構築を継続して進めているところでもある。日頃は聞けない様々な専門職による意見も有効に働いている。また、入り込めていなかった地域にも地域活動や認知症キッズサポーター養成講座をきっかけに新たな地域活動の誕生も生まれ連携も増し、地域課題の解消に向けての視界が広がって来ている。

