

事業報告

平成 30 年度

社会福祉法人 あすなる会

堺 福 泉 療 護 園

ウェルフォンテひのき

西第 2 地域包括支援センター

平成 30 年度 堺福泉療護園等総括

平成は 30 年で終わりを告げ、5 月 1 日より元号“令和”として新しい時代を迎える。平成は災害の多い時代であったとも言われ、本年度 6 月には大阪北部地震、7 月には西日本で記録的豪雨、そして 9 月の大型台風では当施設でも被害を受けた。幸い事故・怪我等には至らなかったが、気象変動に備え今後も防災・減災対策を強化する必要がある。さて政治に目を向けると、現行政権は在職日数戦後歴代 2 位の長期で、森友・加計問題、官庁の統計不正問題等の綻びがありながらも与党を脅かすような勢力は見当たらない。アベノミクスによる経済効果は一定あるとしても公租公課の増加、物価上昇により可処分所得は一向に増えず、景気回復の実感はないままである。人口減少する我が国において、2020年の東京五輪、2025年の大阪・関西万博を両輪に経済効果を期待する一方、国連サミットで採択された SDGs（持続可能な開発目標）のように誰一人として取り残されない社会づくりを手掛けていかなければならない。本年度、介護・障害福祉サービス等報酬、診療報酬の同時改正があった。単価改正の影響は小さかったが、高齢施策では、地域包括ケアシステムの推進と自立支援・重度化防止が鮮明に打ち出され、ニーズも多い。当法人でも手掛けた介護予防・日常生活支援総合事業に沿ったリハビリデイは一定のご利用を頂いているがまだまだご希望に添える体制を整えられていない。そして、全体の問題は一にも二にも人材不足である。他業種でも人手不足であり、有能な人材確保は至難の業である。虐待や介護事故もマスコミに取り上げることが増え、その内容は悪化していると感じる事例が増加している。人材不足だけが誘因となっているわけではないが、他山の石として当法人でも対応していかなければならない。

入居者の状況

入所定員は80名（堺市民枠40名、府民枠40名）で、平成31年3月31日現在で75名（男性43名、女性32名）が入所しており、堺市民40名、府民35名（大阪市民2名含む）である。7名が退所（全て死去）、新規入所が5名であった。

1. 年齢

	最少年齢	最高年齢	平均年齢	男女平均
男性	25歳0ヶ月	82歳1ヶ月	58歳8ヶ月	59歳2ヶ月
女性	29歳1ヶ月	78歳9ヶ月	59歳11ヶ月	

2. 年齢別身体障害の状況（身体障害者手帳の等級）

		20歳未満	20～29歳	30～39歳	40～49歳	50～59歳	60～64歳	65～69歳	70～74歳	75歳以上	合計
1級	男性		1	3	6	6	3	2	2	3	26
	女性			4	1	5	3	3	3	2	21
2級	男性				1	1	6	4	2		14
	女性		1			2	1	3	2	2	11
3級	男性						1				1
	女性										0
4級	男性						1		1		2
	女性										0
5級	男性										0
	女性										0
6級	男性										0
	女性										0
小計	男性	0	1	3	7	7	11	6	5	3	43
	女性	0	1	4	1	7	4	6	5	4	32
合計		0	2	7	8	14	15	12	10	7	75

3. 年齢別知的障害の状況（療育手帳所持者のみ）

		20歳未満	20～29歳	30～39歳	40～49歳	50～59歳	60～64歳	65～69歳	70～74歳	75歳以上	合計
A	男性		1	3	5	3	5	2	1		20
	女性			3	1	1	3	1			9
A1（大阪市）	男性										0
	女性		1								1
B1	男性										0
	女性										0
B2	男性										0
	女性										0
合計		0	2	6	6	4	8	3	1	0	30

4. 年齢別起因疾患の状況

		20歳未満	20～29歳	30～39歳	40～49歳	50～59歳	60～64歳	65～69歳	70～74歳	75歳以上	合計
脳性麻痺	男性			1	5	4	5	5	3		23
	女性			1		2	2	5	3		13
脳出血	男性					1	2				3
	女性					2				1	3
脳梗塞	男性					1				2	3
	女性										0
クモ膜下出血	男性						1				1
	女性										0
頭部外傷	男性		1		2			1	1		5
	女性			1		1		1	1		4
髄膜炎	男性			1			1				2
	女性									1	1
脊髄損傷	男性									1	1
	女性					1			1	1	3
脊髄小脳変性症	男性										0
	女性			1		1					2
筋ジストロフィー	男性						1				1
	女性										0
後縦靭帯骨化症	男性										0
	女性						1				1
先天性代謝異常症	男性										0
	女性				1						1
ウェルニッケ脳症	男性						1				1
	女性										0
コルリア・デ・ランゲ症候群	男性			1							1
	女性										0
熱中症	男性								1		1
	女性										0
てんかん性脳症	男性										0
	女性			1							1
ロック・ガスト-症候群	男性										0
	女性		1								1
原因不明（知的障害など含む）	男性					1					1
	女性						1			1	2

5. 在所期間

	1年未満	1年～2年	2年～3年	3年～5年	5年～10年	10年～15年	15年～20年	20年～25年	25年以上	合計	平均
男性	3	1		5	11	9	3	3	8	43	12年7ヶ月
女性	2	3		3	3	2	4	12	3	32	15年1ヶ月
合計	5	4	0	8	14	11	7	15	11	75	13年8ヶ月

6. 障害支援区分

	区分3	区分4	区分5	区分6	性別平均
男性		2	7	34	5.7
女性	1		5	26	5.7
合計	1	2	12	60	5.7

7. 入退所の状況

(ア) 一年間の入退所者数

平成29年3月31日時点での在籍者数 (A)	77
平成29年4月1日～平成30年3月31日の一年間に入所された人数 (B)	5
平成29年4月1日～平成30年3月31日の一年間に退所された人数 (C)	7
平成30年3月31日時点での在籍者数 (A) + (B) - (C)	75

(イ) 退所者の状況

	就職	帰宅	他施設に入所						入院	死亡	合計
			老人福祉施設		障害者支援施設		その他				
男性									1	3	4
女性										3	3
合計	0	0	0	0	0	0	0	0	1	6	7

平成30年度 介助状況報告

1. 施設内移動手段

	人数	%	前年度
A 歩行(歩行器)	1	1.33	2.6
B 車椅子	70	93.33	92.2
C 電動車椅子	2	2.67	2.6
D ストレッチャー	2	2.67	2.6

2. 車椅子ベット間の移乗

	人数	%	前年度
A 全面支援	60	80.00	81.81
B 部分支援	11	14.67	13
C 必要性が低い	4	5.33	5.19

3. 屋内移動

	人数	%	前年度
A 全面支援	51	68.00	67.5
B 部分支援	24	32.00	32.5
C 必要性が低い	0	0.00	0

4. 屋外移動

	人数	%	前年度
A 全面支援	75	100.00	98.7
B 部分支援	0	0.00	1.3
C 必要性が低い	0	0.00	0

5. 整容に関する支援

	人数	%	前年度
A 全面支援	53	70.67	61
B 部分支援	17	22.67	32.5
C 必要性が低い	5	6.67	6.5

6. 着脱に関する支援

	人数	%	前年度
A 全面支援	67	89.33	92.2
B 部分支援	7	9.33	6.5
C 必要性が低い	1	1.33	1.3

7. 体位変換の介助

	人数	%	前年度
A 全面支援	53	70.67	71.13
B 部分支援	10	13.33	15.58
C 必要性が低い	12	16.00	14.29

8. 食事に関する支援

	人数	%	前年度
A 全面支援	40	53.33	51.95
B 部分支援	35	46.67	48.05
C 必要性が低い	0	0.00	0

9. 排泄に関する支援

	人数	%	前年度
A 全面支援	71	94.67	90.9
B 部分支援	4	5.33	7.8
C 必要性が低い	0	0.00	1.3

10. 入浴に関する支援

	人数	%	前年度
A 全面支援	73	97.33	96.1
B 部分支援	2	2.67	3.9
C 必要性が低い	0	0.00	0

11. 清潔保持に関する支援

	人数	%	前年度
A 全面支援	72	96.00	96.1
B 部分支援	1	1.33	2.6
C 必要性が低い	2	2.67	1.3

12. 金銭管理に関する支援

	人数	%	前年度
A 全面支援	59	78.67	76.62
B 部分支援	14	18.67	20.78
C 必要性が低い	2	2.67	2.6

現員 75名
定員 80名

平成30年度 外部受診・入退院状況報告

1. 外部受診

診療科	4月	5月	6月	7月	8月	9月	10月	11月	12月	1月	2月	3月	合計
内科	3	4	7	13	7	7	5	8	5	6	8	7	80
呼吸器内科	1	1	1	1	1	1	3	2	1	2	1	1	16
消化器内科	4	0	0	0	0	3	2	1	0	1	0	2	13
神経内科	3	4	4	1	4	4	0	4	0	3	1	5	33
腎臓内科	0	2	0	0	1	0	3	1	2	1	0	1	11
循環器内科	0	0	0	0	1	0	0	0	0	0	0	1	2
脳神経外科	1	0	1	1	1	1	0	0	0	0	1	1	7
整形外科	1	2	3	1	1	2	3	3	0	1	0	2	19
外科	1	0	1	0	0	1	2	1	1	1	0	0	8
消化器外科	0	0	0	0	0	0	1	1	0	0	0	0	2
口腔外科	0	0	0	1	0	0	0	0	0	0	0	0	1
精神神経科	1	1	2	1	1	2	1	1	1	1	1	1	14
耳鼻科	1	1	3	1	0	0	0	1	1	0	0	2	10
皮膚科	3	1	1	2	2	3	0	0	1	0	2	0	15
泌尿器科	0	2	0	0	0	0	3	0	0	1	3	1	10
眼科	0	1	0	0	0	1	0	2	0	1	0	2	7
婦人科	0	0	0	0	0	0	0	1	0	0	1	1	3
検査	0	0	0	0	0	4	1	1	1	1	0	10	18
救急外来(入院含む)	0	0	1	3	3	2	3	0	2	1	1	0	16
合計	19	19	24	25	22	31	27	27	15	20	19	37	285

2. 入退院状況

年齢・性別	入院日	退院日	入院日数	入院理由	病院名
50代 男性	H29.11.4	H30.11.1	214	硬膜下血腫	浜寺中央病院
70代 男性	H30.1.11	H30.4.17	16	肝硬変(死亡)	馬場記念病院
40代 男性	H30.2.22	H30.4.6	36	イレウス	堺山口病院
70代 女性	H30.3.22	H30.4.12	11	尿路感染症	堺山口病院
50代 女性	H30.3.24	H31.3.27	360	イレウス	阪和第二泉北病院
40代 男性	H30.4.4	H30.4.7	2	検査入院	馬場記念病院
60代 男性	H30.4.5	H30.5.8	32	痙攣発作	堺山口病院
70代 男性	H30.4.6	H30.4.16	9	イレウス	堺山口病院
40代 男性	H30.4.27	H30.5.12	14	イレウス	堺山口病院
60代 男性	H30.5.22	H30.7.30	68	痙攣発作	堺山口病院
60代 女性	H30.6.4	H30.6.7	2	播種性血管内凝固(死亡)	堺山口病院
60代 男性	H30.6.11	H30.6.13	1	大腸癌検診	堺山口病院
60代 男性	H30.6.15	H30.6.27	11	肺炎	馬場記念病院
60代 男性	H30.6.26	H30.7.26	29	誤嚥性肺炎	堺市立総合医療センター
30代 男性	H30.7.3	H30.8.2	29	誤嚥性肺炎	堺山口病院
60代 男性	H30.7.10	H30.8.7	27	誤嚥性肺炎	堺山口病院
50代 女性	H30.7.10	H30.10.11	92	褥瘡→敗血症(死亡)	ヘルツォグ総合病院→辻本病院
60代 男性	H30.7.22	H30.8.26	34	肺炎	馬場記念病院
60代 女性	H30.7.24	H30.8.13	19	肺炎	堺山口病院
60代 男性	H30.7.31	H30.10.31	91	誤嚥性肺炎	堺山口病院
70代 女性	H30.8.5	H30.9.3	28	脱水症	阪和第二泉北病院
70代 男性	H30.8.16	H30.9.22	36	誤嚥性肺炎	堺山口病院
30代 男性	H30.8.23	H30.8.24	0	検査入院	堺市立総合医療センター
60代 男性	H30.8.28	H31.3.11	194	頸椎症	泉北陣内病院
50代 女性	H30.9.22	H30.9.26	3	虫垂炎	堺市立総合医療センター
60代 男性	H30.10.18	H30.11.12	24	低ナトリウム血症	耳原総合病院
70代 男性	H30.10.19	H30.11.1	12	腎盂腎炎	堺山口病院
60代 男性	H30.10.19	H30.12.26	67	肺炎	阪和第二泉北病院
50代 男性	H30.10.24	H30.10.25	0	膀胱瘻造設術	耳原総合病院
40代 男性	H30.10.30	H30.12.3	33	イレウス	堺山口病院
70代 男性	H30.11.2	H30.11.15	12	イレウス	堺山口病院
30代 男性	H30.11.22	H30.12.6	13	イレウス	堺山口病院
50代 女性	H30.11.28	H30.11.29	0	貧血	城山病院
70代 男性	H30.11.29	H31.2.20	82	肺炎	堺山口病院
70代 女性	H30.11.29	H31.2.22	84	肺炎	阪和第二泉北病院
60代 男性	H30.12.3	H31.2.19	77	誤嚥性肺炎	堺山口病院

年齢・性別	入院日	退院日	入院日数	入院理由	病院名
50代 女性	H30.12.7	H31.1.28	51	敗血症	城山病院
50代 女性	H30.12.10	H30.12.14	3	虫垂切除後後遺症	堺市立総合医療センター
50代 男性	H30.12.15	H30.12.27	11	右腎臓膿瘍	堺山口病院
70代 男性	H31.1.8	H31.1.15	6	一過性意識障害	馬場記念病院
60代 男性	H31.1.11	H31.1.26	14	低タンパク血症	耳原総合病院
50代 女性	H31.1.31	H31.3.27	54	尿管結石症	堺山口病院
50代 男性	H31.2.12	H31.2.19	6	膀胱瘻造設術	ベルランド総合病院
60代 女性	H31.2.25	入院中	34	検査入院	堺山口病院
40代 男性	H31.3.15	H31.3.27	11	誤嚥性肺炎（死亡）	堺山口病院
延べ63人	総入院日数(日)		1952		

※1 入院日数は入退院当日を除く

※2 平成30年度外(平成30年3月31日以前と平成31年4月1日以降)の日数は計上せず

平成30年度 診療所処置報告書

4月		1	2	3	4	5	6	7	8	9	10	11	12	13	14	15	16	17	18	19	20	21	22	23	24	25	26	27	28	29	30	合計	平均	
洗腸		4	4	9	5	10	3	8	4	4	8	4	9	3	9	1	7	10	5	8	8	10	3	5	9	3	11	4	7	1	8	184	6.1	
排便		4	5	9	6	10	3	9	4	5	8	5	9	3	10	1	8	10	6	8	8	11	3	5	9	4	11	4	8	1	9	196	6.5	
カセ交換		0	15	18	15	13	16	11	0	14	18	14	13	16	14	0	15	18	14	13	17	14	0	15	18	14	13	16	13	0	0	357	11.9	
注射、点滴、超音波、アライナー		0	1	1	3	6	1	0	1	1	1	5	10	1	0	1	2	2	4	8	2	1	0	2	1	1	10	2	0	0	0	67	2.2	
軟膏処置		0	21	21	19	22	19	21	0	20	21	18	21	19	20	0	22	21	19	21	19	20	0	22	21	20	21	19	20	0	0	487	16.2	
点眼、点耳、その他の処置		0	10	15	12	9	10	11	0	10	15	12	9	10	11	0	11	15	12	10	11	11	0	11	15	12	11	11	11	0	0	275	9.2	
採血、心電図		0	5	2	1	4	3	0	0	4	1	5	3	4	0	0	2	4	3	3	3	3	1	0	4	4	5	4	0	0	0	69	2.3	
膀胱洗浄		0	5	7	4	0	11	0	0	5	8	5	1	3	0	0	6	8	6	1	2	0	0	6	8	6	1	12	0	5	0	110	3.7	
ハルーン交換 導尿		0	0	0	0	0	3	0	0	0	0	0	0	9	0	0	0	0	0	1	3	0	0	0	0	0	0	0	0	0	0	16	0.5	
坐薬		0	10	9	9	10	10	8	0	10	9	9	9	10	9	0	11	9	9	10	11	9	0	12	9	10	10	11	9	0	0	232	7.7	
胃瘻注入		14	14	14	14	14	14	14	14	14	14	14	14	14	14	14	14	14	14	14	14	14	14	14	14	14	14	14	14	14	14	420	14.0	
在宅酸素		0	0	0	0	0	0	0	0	0	0	0	0	0	0	0	0	0	0	0	0	0	0	0	0	0	0	0	0	0	0	0	0.0	
人工呼吸器装着に伴うケア		1	1	1	1	1	1	1	1	1	1	1	1	1	1	1	1	1	1	1	1	1	1	1	1	1	1	1	1	1	1	30	1.0	
Dr受診者		10	20	8	11	14	13	7	11	9	10	13	13	25	10	26	23	19	9	13	14	5	0	23	6	11	8	36	6	16	0	389	13.0	
合計		33	111	114	100	113	107	90	35	97	114	105	112	118	98	44	122	131	102	111	113	97	21	120	115	101	115	134	89	38	32	0	2832	6.7

5月		1	2	3	4	5	6	7	8	9	10	11	12	13	14	15	16	17	18	19	20	21	22	23	24	25	26	27	28	29	30	31	合計	平均	
洗腸		10	2	9	5	7	3	4	12	5	9	7	9	4	5	11	6	12	5	9	3	4	13	2	9	5	13	4	6	9	3	10	215	6.9	
排便		10	3	9	5	8	3	5	12	6	9	7	10	4	6	11	7	12	5	10	3	5	13	3	9	6	14	4	7	9	4	11	230	7.4	
カセ交換		18	14	0	0	13	0	16	18	13	13	16	0	0	16	18	13	14	0	0	0	16	18	13	15	16	0	0	16	18	16	15	325	10.5	
注射、点滴、超音波、アライナー		2	3	0	0	0	0	2	2	4	11	1	0	0	3	4	5	0	0	0	0	3	2	4	9	2	0	0	3	1	4	8	73	2.4	
軟膏処置		21	20	0	0	20	0	0	21	20	21	19	0	0	22	21	20	21	20	21	0	0	22	21	20	21	19	0	0	22	21	20	21	413	13.3
点眼、点耳、その他の処置		15	12	0	11	11	0	11	15	12	9	11	0	0	11	15	12	10	0	0	0	11	15	12	10	12	0	0	11	16	12	10	284	8.5	
採血、心電図		4	3	0	0	0	0	5	2	2	3	2	0	0	4	5	11	0	0	0	0	3	2	2	4	4	0	0	4	2	4	3	69	2.2	
膀胱洗浄		1	14	0	0	0	0	14	3	1	6	1	9	0	14	13	0	6	0	0	0	7	6	5	1	12	0	0	7	1	2	0	123	4.0	
ハルーン交換 導尿		0	0	0	0	0	0	0	9	0	0	1	3	0	0	0	0	0	0	0	0	0	0	0	0	0	0	0	0	0	0	0	23	0.7	
坐薬		9	10	0	0	10	0	12	9	10	0	11	0	0	12	9	10	0	11	0	0	12	9	10	10	11	0	0	12	9	11	10	207	6.7	
胃瘻注入		14	14	14	14	14	14	14	14	14	14	14	14	14	14	14	14	14	14	14	14	14	14	14	14	14	14	14	14	14	14	14	434	14.0	
在宅酸素		0	0	0	0	0	0	0	0	0	0	0	0	0	0	0	0	0	0	0	0	0	0	0	0	0	0	0	0	0	0	0	0	0.0	
人工呼吸器装着に伴うケア		1	1	1	1	1	1	1	1	1	1	1	1	1	1	1	1	1	1	1	1	1	1	1	1	1	1	1	1	1	1	1	31	1.0	
Dr受診者		19	21	0	0	6	10	25	13	13	9	17	0	31	6	18	6	0	0	0	0	14	7	5	14	12	7	20	15	15	24	7	334	10.8	
合計		124	117	33	36	90	45	107	120	106	101	118	34	68	113	127	111	84	36	34	21	112	121	91	117	114	49	43	118	116	124	111	2741	6.3	

6月		1	2	3	4	5	6	7	8	9	10	11	12	13	14	15	16	17	18	19	20	21	22	23	24	25	26	27	28	29	30	合計	平均
洗腸		5	7	5	3	9	3	8	7	10	4	6	13	3	9	9	11	3	4	10	3	9	4	9	3	5	8	3	10	4	9	196	6.5
排便		5	8	5	4	9	4	8	7	11	5	7	13	4	9	9	12	3	5	11	4	9	4	10	3	6	8	4	10	4	10	211	7.0
ガーゼ交換		16	12	0	16	18	15	15	16	120	0	14	18	15	15	16	12	0	13	16	13	13	16	12	0	13	14	13	13	16	12	482	16.1
注射、点滴、超音波、ワライザー		1	1	1	3	2	3	9	1	1	1	4	2	3	19	1	0	1	3	3	3	9	0	0	1	3	1	3	10	3	4	96	3.2
軟膏処置		19	20	0	22	20	20	21	19	20	0	22	20	20	21	19	20	0	22	10	20	21	19	20	0	22	20	20	19	20	516	17.2	
点眼、点耳その他の処置		12	11	0	11	15	12	10	12	11	0	11	15	12	10	12	11	0	11	14	12	10	12	11	0	11	14	12	10	12	11	305	10.2
採血、心電図		3	0	0	3	4	3	3	3	0	0	4	3	3	4	2	0	0	1	2	3	3	5	0	0	8	5	3	3	5	1	74	2.5
膀胱洗浄		12	0	0	6	6	5	1	11	0	0	6	6	5	1	11	0	0	6	7	5	1	8	0	0	6	1	5	1	11	0	121	4.0
ハルーン交換 導尿		0	0	0	0	0	0	0	0	0	0	0	0	0	0	0	0	0	0	0	0	1	3	0	0	8	0	1	0	0	0	13	0.4
坐薬		11	11	0	12	9	11	10	11	10	0	11	9	11	10	0	11	9	11	10	11	10	11	10	0	11	9	11	10	11	10	270	9.0
胃腸注入		14	14	14	14	14	14	14	14	14	14	14	14	14	14	14	14	14	14	14	14	14	14	14	14	14	14	13	13	13	13	416	13.9
在宅酸素		0	0	0	0	0	0	0	0	0	0	0	0	0	0	0	0	0	0	0	0	0	0	0	0	0	0	0	0	0	0	0	0.0
人工呼吸器装着に伴うケア		1	1	1	1	1	1	1	1	1	1	1	1	1	1	1	1	1	1	1	1	1	1	1	1	1	1	1	1	1	1	30	1.0
Dr受診者		9	7	17	12	15	2	5	21	4	22	18	9	9	23	18	6	0	22	6	18	15	18	10	21	25	13	6	13	19	7	390	13.0
合計		108	92	43	107	122	93	105	123	202	47	118	123	100	135	123	97	22	113	103	107	116	115	97	43	133	108	95	114	118	98	3120	7.4

7月		1	2	3	4	5	6	7	8	9	10	11	12	13	14	15	16	17	18	19	20	21	22	23	24	25	26	27	28	29	30	31	合計	平均
洗腸		3	6	9	1	10	4	8	4	5	8	6	9	6	9	2	7	11	4	10	6	8	5	6	10	4	9	10	9	2	8	9	208	6.7
排便		3	7	9	2	10	4	9	4	6	8	7	9	6	11	2	8	11	5	10	6	9	5	7	10	5	9	10	10	2	9	9	222	7.2
ガーゼ交換		0	13	14	11	13	16	12	0	13	14	10	13	15	10	0	11	15	9	11	14	9	0	11	15	11	10	14	0	0	13	15	312	10.1
注射、点滴、超音波、ワライザー		2	3	3	3	12	3	2	0	3	1	4	6	3	3	2	1	7	2	7	0	0	0	4	7	2	6	0	0	0	3	1	90	2.9
軟膏処置		0	22	20	20	20	19	19	0	22	19	18	20	17	19	0	19	19	18	19	17	18	0	19	19	18	19	18	0	0	20	20	478	15.4
点眼、点耳その他の処置		0	12	14	12	10	12	11	0	12	14	12	10	10	11	0	9	14	12	10	10	11	0	9	14	11	8	10	0	0	9	14	281	9.1
採血、心電図		0	10	5	5	3	4	1	0	3	5	5	2	3	1	0	0	7	3	5	0	1	0	2	3	0	2	5	0	0	0	0	75	2.4
膀胱洗浄		0	6	6	5	1	11	0	0	6	6	5	1	0	0	0	6	5	5	6	0	5	0	6	5	5	1	10	0	6	5	112	3.6	
ハルーン交換 導尿		0	0	0	0	0	0	0	0	0	0	0	1	9	0	0	0	0	0	0	0	0	0	0	0	0	0	0	0	0	0	0	10	0.3
坐薬		0	11	9	10	10	11	10	0	11	8	10	10	11	10	0	11	8	9	10	10	10	0	11	8	9	10	10	0	0	11	8	246	7.9
胃腸注入		13	13	13	13	13	13	13	13	13	13	13	13	13	13	13	13	13	13	13	13	13	13	13	13	13	13	13	13	13	13	13	353	11.4
在宅酸素		0	0	0	0	0	0	0	0	0	0	0	0	0	0	0	0	0	0	0	0	0	0	0	0	0	0	0	0	0	0	0	0	0.0
人工呼吸器装着に伴うケア		1	1	1	1	1	1	1	1	1	1	1	1	1	1	1	1	1	1	1	1	1	1	1	1	1	1	1	1	1	1	1	31	1.0
Dr受診者		20	15	10	16	14	43	6	0	20	10	18	11	16	10	31	6	24	20	25	0	9	0	15	13	20	12	24	0	31	20	9	468	15.1
合計		42	119	113	99	117	141	92	22	115	107	107	104	108	96	49	90	133	98	124	74	91	21	101	115	96	98	123	31	47	111	102	2886	6.6

8月		1	2	3	4	5	6	7	8	9	10	11	12	13	14	15	16	17	18	19	20	21	22	23	24	25	26	27	28	29	30	31	合計	平均
流陽		2	11	10	7	4	7	8	4	7	9	8	4	8	11	6	7	8	11	4	6	10	4	11	5	11	3	6	8	5	12	8	225	7.3
摘便		3	11	10	8	4	9	8	5	7	9	9	4	9	11	7	7	8	12	4	7	10	5	11	5	12	3	7	8	6	12	8	239	7.7
ガーゼ交換		11	12	15	10	0	13	13	11	12	16	12	0	12	14	11	13	16	12	0	12	14	12	13	0	12	0	12	14	12	14	16	334	10.8
注射、点滴器音波アライナー		2	6	0	0	0	3	1	3	15	0	2	1	3	2	4	4	0	0	0	0	2	1	2	4	0	0	2	3	2	9	1	72	2.3
軟膏処置		18	19	18	18	0	20	18	20	21	19	19	0	19	18	19	21	19	19	0	19	18	19	21	0	19	0	18	18	18	22	19	496	16.0
点眼点耳その他の処置		11	8	10	10	0	9	12	12	9	10	10	0	9	12	11	9	10	10	0	9	12	11	9	0	11	0	9	12	10	8	10	263	8.5
採血 心電図		3	2	3	0	0	6	2	9	3	3	0	0	0	0	0	0	7	3	0	0	2	6	5	7	0	0	4	6	1	2	0	74	2.4
膀胱洗浄		5	1	0	0	0	5	5	5	1	9	0	0	5	5	4	1	9	0	0	5	5	4	8	0	0	0	2	0	4	1	8	92	3.0
ハルーン交換 導尿		0	1	10	0	0	0	0	0	1	0	0	0	0	0	0	0	0	0	0	0	0	0	0	2	0	0	0	8	0	0	0	22	0.7
坐薬		9	10	10	10	0	11	8	10	10	9	10	0	10	8	10	10	10	9	10	0	10	8	9	10	0	10	0	9	9	8	8	244	7.9
胃薬注入		11	11	11	11	11	11	12	12	12	13	13	13	13	13	13	13	13	13	13	13	13	13	13	13	13	13	13	13	13	13	13	388	12.5
在宅酸素		0	0	0	0	0	0	0	0	0	0	0	0	0	0	0	0	0	0	0	0	0	0	0	0	0	0	0	0	0	0	0	0	0.0
人工呼吸器装着に伴うケア		1	1	1	1	1	1	1	1	1	1	1	1	1	1	1	1	1	1	1	1	1	1	1	1	1	1	1	1	1	1	1	31	1.0
Dr受診者		11	18	29	9	0	14	8	12	23	18	6	27	12	9	6	13	19	7	0	15	12	12	17	0	0	23	23	8	19	20	15	405	13.1
合計		87	111	127	84	20	109	96	104	122	116	90	50	101	104	92	106	115	95	22	101	110	97	127	24	89	43	114	100	100	122	107	2885	6.6

9月		1	2	3	4	5	6	7	8	9	10	11	12	13	14	15	16	17	18	19	20	21	22	23	24	25	26	27	28	29	30	合計	平均	
流陽		9	2	6	8	6	10	7	8	2	4	10	6	8	4	10	4	6	9	3	10	5	8	2	5	7	6	8	6	9	5	193	6.4	
摘便		9	2	7	9	7	11	8	9	2	5	10	7	9	4	11	4	7	9	4	10	5	9	3	6	7	8	8	6	10	5	211	7.0	
ガーゼ交換		13	0	12	17	12	15	16	13	0	12	17	11	15	16	13	0	12	15	12	16	16	12	0	0	15	11	14	16	12	0	333	11.1	
注射、点滴器音波アライナー		0	0	2	1	0	7	2	0	0	2	2	1	14	1	0	0	0	0	2	2	7	1	1	0	0	3	3	7	1	0	0	60	2.0
軟膏処置		0	0	18	17	19	22	19	19	0	18	17	19	22	19	19	0	17	17	20	22	19	19	0	0	18	20	22	19	19	0	440	14.7	
点眼点耳その他の処置		0	0	10	11	11	8	11	11	0	10	11	11	8	11	11	0	9	11	11	8	11	11	0	0	11	11	8	11	11	0	237	7.9	
採血 心電図		0	0	5	7	2	4	26	0	0	12	22	8	8	6	0	0	0	0	6	6	4	3	0	0	0	4	6	4	3	0	0	136	4.5
膀胱洗浄		0	0	5	3	5	1	10	0	0	6	4	5	1	8	0	0	0	10	5	1	2	0	0	0	0	10	5	1	9	0	0	91	3.0
ハルーン交換 導尿		0	0	0	1	0	0	0	0	0	0	0	0	0	0	2	0	0	0	0	7	0	0	0	0	0	0	0	0	0	0	0	10	0.3
坐薬		8	0	10	9	10	8	9	8	0	10	9	10	8	9	8	0	10	9	10	8	9	8	0	0	10	10	8	8	9	0	215	7.2	
胃薬注入		13	13	13	13	13	13	13	13	13	13	13	13	13	13	13	13	13	13	13	13	13	13	13	13	13	13	13	13	13	13	13	390	13.0
在宅酸素		0	0	0	0	0	0	0	0	0	0	0	0	0	0	0	0	0	0	0	0	0	0	0	0	0	0	0	0	0	0	0	0	0.0
人工呼吸器装着に伴うケア		1	1	1	1	1	1	1	1	1	1	1	1	1	1	1	1	1	1	1	1	1	1	1	1	1	1	1	1	1	1	1	30	1.0
Dr受診者		0	38	12	3	10	14	28	3	0	12	16	12	13	12	5	32	0	21	10	28	19	5	0	0	15	28	14	32	6	24	412	13.7	
合計		53	56	101	100	96	114	150	85	18	105	132	104	120	106	91	54	75	123	97	135	104	87	19	25	114	122	108	125	91	48	2758	6.6	

10月	1	2	3	4	5	6	7	8	9	10	11	12	13	14	15	16	17	18	19	20	21	22	23	24	25	26	27	28	29	30	31	合計	平均
洗腸	9	9	4	9	6	10	4	9	9	5	10	7	9	2	5	7	6	6	6	8	4	6	9	5	10	5	8	3	6	8	4	208	6.7
排便	10	9	7	9	6	11	4	10	9	6	10	7	10	2	7	7	7	7	6	9	4	7	10	5	10	5	10	3	7	10	5	229	7.4
カーゼ交換	12	15	11	13	16	12	0	0	15	11	13	16	11	0	11	13	11	12	14	11	0	11	12	10	11	14	10	0	10	13	10	318	10.3
注射、点滴、超音波、フライガー	3	2	2	4	4	0	0	0	3	2	14	0	0	0	0	4	4	4	5	4	0	2	2	2	4	5	1	0	4	2	22	95	3.1
軟膏処置	17	18	20	22	19	19	0	0	18	20	21	19	18	0	18	17	20	21	17	18	0	18	15	20	20	17	18	0	16	14	17	477	15.4
点眼、点耳、その他の処置	9	11	11	8	11	11	0	0	11	11	8	11	11	0	9	11	11	7	11	11	0	9	11	11	7	11	11	0	9	11	11	264	8.5
採血、心電図	2	2	2	2	3	0	0	0	12	3	2	4	0	0	1	12	1	3	5	0	0	2	2	2	3	4	0	0	1	2	0	70	2.3
膀胱洗浄	6	4	3	0	9	0	0	0	11	5	8	2	0	0	6	3	5	8	8	0	0	6	3	5	4	5	0	0	6	3	5	115	3.7
ハルーン交換、導尿	0	0	2	1	0	0	0	0	0	0	0	7	0	0	0	1	0	0	0	0	0	0	0	0	0	1	2	0	0	0	0	14	0.5
坐薬	9	10	11	8	9	9	0	0	10	11	9	9	9	0	10	10	11	9	9	9	0	10	9	10	10	9	9	0	9	9	10	247	8.0
胃腸注入	13	13	13	13	13	13	13	13	13	12	12	12	12	12	12	12	12	12	12	12	12	12	12	12	12	12	12	12	12	12	12	381	12.3
在宅酸素	0	0	0	0	0	0	0	0	0	0	0	0	0	0	0	0	0	0	0	0	0	0	0	0	0	0	0	0	0	0	0	0	0.0
人工呼吸器装着に伴うケア	1	1	1	1	1	1	1	1	1	1	1	1	1	1	1	1	1	1	1	1	1	1	1	1	1	1	1	1	1	1	1	31	1.0
Dr受診者	26	8	17	15	15	6	25	0	15	15	28	15	3	31	19	7	17	10	19	2	0	6	5	30	19	23	3	30	10	15	19	453	14.6
合計	117	102	104	105	112	92	47	33	127	102	136	110	84	48	99	105	106	101	112	81	21	90	91	113	112	113	83	49	91	100	116	2902	6.7

11月	1	2	3	4	5	6	7	8	9	10	11	12	13	14	15	16	17	18	19	20	21	22	23	24	25	26	27	28	29	30	合計	平均	
洗腸	1	2	3	4	5	6	7	8	9	9	10	11	12	13	14	15	16	17	18	19	20	21	22	23	24	25	26	27	28	29	30	203	6.8
排便	8	7	8	4	7	9	5	7	6	7	4	8	9	3	9	4	10	4	8	7	6	7	8	5	9	3	7	9	4	13	6	219	7.3
カーゼ交換	13	15	10	0	11	14	9	13	16	11	0	11	15	10	16	16	13	0	12	15	10	16	0	13	0	12	15	10	14	17	327	10.9	
注射、点滴、超音波、フライガー	36	0	1	27	2	2	44	10	2	1	2	3	2	3	15	1	0	0	1	4	9	5	0	0	0	0	12	26	20	4	4	236	7.9
軟膏処置	21	17	18	0	16	14	17	10	17	18	0	16	15	18	11	18	18	0	18	16	19	22	0	18	0	18	16	19	21	18	429	14.3	
点眼、点耳、その他の処置	8	11	11	0	9	11	11	8	11	11	0	9	11	11	9	11	11	11	0	10	11	11	9	0	11	0	10	11	11	9	11	257	8.6
採血、心電図	3	2	0	0	3	2	3	2	3	0	0	4	13	2	4	4	0	1	4	3	0	5	0	0	0	3	2	2	5	4	74	2.5	
膀胱洗浄	1	2	0	0	6	3	5	1	9	0	0	7	4	5	0	9	0	0	7	0	2	11	0	0	0	7	5	5	1	10	100	3.3	
ハルーン交換、導尿	0	7	0	0	0	0	0	0	0	0	0	0	0	0	1	1	0	0	0	0	5	0	0	0	0	0	0	0	0	0	0	14	0.5
坐薬	11	9	9	0	9	9	10	11	9	10	11	9	9	10	11	10	9	0	9	9	11	10	10	0	9	0	9	10	11	10	8	240	8.0
胃腸注入	12	12	12	12	12	12	12	12	12	12	12	12	12	12	12	12	12	12	12	12	12	12	12	12	12	12	12	12	12	12	13	361	12.0
在宅酸素	0	0	0	0	0	0	0	0	0	0	0	0	0	0	0	0	0	0	0	0	0	0	0	0	0	0	0	0	0	0	0	0	0.0
人工呼吸器装着に伴うケア	1	1	1	1	1	1	1	1	1	1	1	1	1	1	1	1	1	1	1	1	1	1	1	1	1	1	1	1	1	1	1	30	1.0
Dr受診者	50	16	4	23	15	15	21	13	16	4	24	4	7	4	21	20	7	0	11	5	31	19	0	6	35	14	27	34	16	25	487	16.2	
合計	172	107	83	71	99	101	145	95	108	82	47	93	107	83	119	112	92	22	99	95	119	125	23	90	55	113	143	135	119	123	2977	7.1	

12月		1	2	3	4	5	6	7	8	9	10	11	12	13	14	15	16	17	18	19	20	21	22	23	24	25	26	27	28	29	30	31	合計	平均	
洗腸		8	3	4	8	5	8	6	11	2	6	9	5	11	5	9	2	4	10	6	9	5	11	1	5	12	4	12	6	12	1	11	211	6.8	
排便		9	4	5	8	6	8	6	12	2	7	9	6	11	5	10	2	5	10	7	9	5	12	1	6	12	5	12	6	13	1	12	226	7.3	
ガーゼ交換		10	0	13	14	10	14	17	10	0	13	14	10	14	17	10	0	13	15	11	13	17	11	0	0	15	11	14	18	11	1	15	331	10.7	
注射、点滴、超音波、アライガー		0	0	1	1	4	3	1	0	2	2	1	3	1	2	6	0	2	3	3	12	0	0	1	0	1	4	8	1	2	2	4	109	3.5	
軟膏処置		0	0	17	16	17	21	18	18	0	17	16	17	21	18	18	0	17	16	17	21	18	18	0	0	16	17	22	19	18	0	17	430	13.9	
点眼、点耳その他の処置		0	0	10	11	11	8	11	11	0	10	11	9	8	10	10	0	9	11	10	8	10	10	0	0	11	10	8	10	10	0	8	235	7.6	
採血、心電図		0	0	15	4	5	5	0	0	4	5	3	3	5	0	0	1	3	4	4	3	0	0	0	0	5	5	3	0	0	0	87	2.8		
膀胱洗浄		0	0	5	5	4	1	8	0	0	5	5	4	1	8	0	0	2	5	4	1	9	0	0	0	5	3	1	8	0	0	10	94	3.0	
ハルーン交換 導尿		0	0	0	0	0	1	2	0	0	0	0	0	0	0	0	0	8	0	0	0	0	0	0	0	1	0	1	0	0	0	13	0.4		
坐薬		0	0	9	9	8	9	9	0	0	10	9	8	9	9	0	0	9	8	9	9	9	0	0	0	9	8	9	9	0	0	9	177	5.7	
胃瘻注入		13	13	13	13	13	13	13	12	12	12	12	12	12	12	12	12	12	12	12	12	12	12	12	12	12	12	13	13	13	13	385	12.4		
在宅酸素		0	0	0	0	0	0	0	0	0	0	0	0	0	0	0	0	0	0	0	0	0	0	0	0	0	0	0	0	0	0	0	0	0	0.0
人工呼吸器装着に伴うケア		1	1	1	1	1	1	1	1	1	1	1	1	1	1	1	1	1	1	1	1	1	1	1	1	1	1	1	1	1	1	1	31	1.0	
Dr.受診者		0	13	39	13	17	36	21	4	39	8	16	23	21	15	5	0	26	23	13	18	12	6	35	0	17	28	20	8	8	9	3	496	16.0	
合計		41	34	132	103	101	128	118	79	58	95	108	129	124	111	75	19	109	118	96	117	101	81	51	24	117	109	126	102	88	28	103	2825	6.5	

1月		1	2	3	4	5	6	7	8	9	10	11	12	13	14	15	16	17	18	19	20	21	22	23	24	25	26	27	28	29	30	31	合計	平均	
洗腸		3	6	8	6	9	3	4	10	7	10	5	11	2	5	9	4	6	7	7	3	8	7	5	9	5	7	3	4	8	7	6	194	6.3	
排便		3	7	8	6	10	3	5	10	8	10	5	12	2	6	9	5	6	7	8	3	9	7	6	9	5	8	3	5	9	8	6	208	6.7	
ガーゼ交換		0	0	0	17	12	1	15	15	13	14	17	12	1	0	14	13	15	17	11	1	14	13	13	14	17	11	1	14	15	15	15	330	10.6	
注射、点滴、超音波、アライガー		0	0	0	7	1	2	1	0	0	12	0	0	0	0	6	3	7	0	0	0	2	2	2	3	7	0	0	1	1	2	3	63	2.0	
軟膏処置		0	0	0	19	18	0	17	17	17	22	19	17	0	0	16	17	21	19	18	0	17	17	17	17	21	19	18	0	17	17	22	418	13.5	
点眼、点耳その他の処置		0	0	0	10	10	0	8	8	10	8	10	10	0	0	8	10	8	10	10	0	8	8	10	8	10	8	10	0	8	8	10	9	209	6.7
採血、心電図		0	5	0	9	0	2	4	3	3	3	6	0	0	0	2	5	4	7	0	0	3	7	2	2	3	0	0	3	8	1	4	86	2.8	
膀胱洗浄		0	3	0	10	0	0	2	0	4	1	8	0	0	0	9	4	0	8	0	0	5	4	4	1	8	0	0	6	5	4	9	95	3.1	
ハルーン交換 導尿		0	0	0	0	0	0	8	0	0	0	0	0	0	0	0	0	1	0	0	0	0	0	0	0	0	0	0	0	1	0	0	10	0.3	
坐薬		0	8	0	9	8	0	9	9	8	9	9	8	0	0	9	8	9	8	9	8	0	11	9	8	9	9	8	0	11	9	8	9	211	6.8
胃瘻注入		13	13	13	13	13	13	13	13	13	13	13	13	13	13	13	13	13	13	13	13	13	13	13	13	13	13	13	13	14	14	14	406	13.1	
在宅酸素		0	0	0	0	0	0	0	0	0	0	0	0	0	0	0	0	0	0	0	0	0	0	0	0	0	0	0	0	0	0	0	0	0	0.0
人工呼吸器装着に伴うケア		1	1	1	1	1	1	1	1	1	1	1	1	1	1	1	1	1	1	1	1	1	1	1	1	1	1	1	1	1	1	1	31	1.0	
Dr.受診者		0	0	0	18	7	28	15	8	10	0	14	6	31	0	15	15	14	21	9	0	14	15	18	14	9	10	24	16	20	23	16	390	12.6	
合計		20	43	30	125	89	53	102	94	94	103	107	90	50	25	111	98	105	119	84	21	105	103	100	108	99	86	46	100	117	111	113	2651	6.1	

2月	1	2	3	4	5	6	7	8	9	10	11	12	13	14	15	16	17	18	19	20	21	22	23	24	25	26	27	28	合計	平均
洗腸	4	9	3	9	10	7	8	8	9	2	8	10	6	11	5	7	5	6	7	10	8	7	13	2	6	10	8	7	205	7.3
排便	4	10	3	10	10	8	9	8	10	2	9	10	7	11	5	8	5	7	7	11	8	7	14	2	7	10	9	7	218	7.8
カセ交換	17	0	1	14	14	15	15	16	0	1	14	14	12	12	15	11	1	13	14	13	13	16	13	1	16	14	13	13	311	11.1
注射・点滴・超音波・ワイガー	2	0	0	1	1	5	7	1	0	1	1	1	3	11	0	0	0	2	3	4	7	1	0	0	1	1	4	9	66	2.4
軟膏処置	19	0	0	17	17	17	22	19	0	0	17	17	17	21	19	18	0	18	17	18	22	19	21	0	19	17	18	22	411	14.7
点眼・点耳その他の処置	10	0	0	8	8	10	9	10	0	0	8	8	10	8	10	10	0	7	8	11	10	11	12	0	10	8	12	10	208	7.4
採血・心電図	3	0	0	3	1	4	6	4	0	0	0	3	3	6	7	0	0	3	2	4	7	5	0	0	2	1	5	3	72	2.6
膀胱洗浄	1	0	0	6	4	4	1	8	0	0	0	9	4	0	6	0	0	3	3	4	1	9	0	0	5	4	5	1	78	2.8
ハルーン交換 導尿	8	0	0	0	0	0	0	0	0	0	0	0	0	1	1	0	0	1	0	0	0	0	0	0	0	0	0	0	11	0.4
坐薬	9	0	0	11	9	8	9	9	0	0	11	9	8	9	9	8	0	11	9	9	9	10	8	0	12	9	9	9	204	7.3
胃薬注入	13	13	13	13	13	13	13	13	13	13	13	12	12	12	12	12	12	12	12	13	14	14	14	14	14	14	14	14	366	13.1
在宅酸素	0	0	0	0	0	0	0	0	0	0	0	0	0	0	0	0	0	0	0	0	0	0	0	0	0	0	0	0	0	0.0
人工呼吸器装着に伴うケア	1	1	1	1	1	1	1	1	1	1	1	1	1	1	1	1	1	1	1	1	1	1	1	1	1	1	1	1	28	1.0
Dr.受診者	22	0	24	25	9	17	28	16	0	19	1	16	25	23	22	5	27	15	18	12	23	21	7	16	11	5	24	12	443	15.8
合計	113	33	45	118	97	109	128	113	33	39	83	110	108	126	112	80	51	99	102	111	123	121	103	36	104	94	122	108	2621	6.7

3月	1	2	3	4	5	6	7	8	9	10	11	12	13	14	15	16	17	18	19	20	21	22	23	24	25	26	27	28	29	30	31	合計	平均	
洗腸	7	5	1	7	8	7	6	6	7	3	8	11	4	7	8	7	3	7	6	6	7	6	7	3	9	8	6	7	5	5	5	192	6.2	
排便	7	6	2	8	8	9	6	6	9	3	9	11	5	7	8	9	4	8	7	8	7	6	8	4	11	8	7	8	7	6	219	7.1		
カセ交換	16	14	1	16	14	14	13	15	13	2	16	14	14	16	15	13	2	16	14	14	16	15	14	0	15	14	14	15	13	0	383	12.4		
注射・点滴・超音波・ワイガー	0	1	0	1	1	3	8	1	0	0	1	1	3	11	0	0	0	2	3	3	0	3	0	0	1	1	1	3	7	1	0	2	57	1.8
軟膏処置	19	21	0	19	17	17	22	18	21	0	19	17	18	24	18	21	0	18	17	18	24	18	22	0	19	17	18	24	18	22	0	506	16.3	
点眼・点耳その他の処置	11	12	0	10	8	12	10	11	12	0	11	9	16	11	11	12	0	11	9	14	11	11	14	0	11	9	14	12	11	14	0	297	9.6	
採血・心電図	3	0	0	2	9	16	3	8	0	0	8	2	2	4	2	0	0	4	3	5	0	4	0	0	4	3	3	3	0	0	91	2.9		
膀胱洗浄	2	0	0	5	4	5	1	7	0	1	5	6	5	1	10	0	1	6	5	6	0	10	0	0	6	5	5	11	0	0	107	3.5		
ハルーン交換 導尿	0	0	0	0	0	0	0	2	0	0	0	0	0	0	0	0	0	0	0	0	0	0	0	0	0	0	0	1	11	0	0	14	0.5	
坐薬	10	9	0	12	9	10	9	10	9	0	12	10	10	9	10	9	0	12	10	12	10	10	9	0	11	10	12	10	10	9	0	263	8.5	
胃薬注入	14	14	14	14	14	14	14	14	14	14	14	14	14	14	14	14	14	14	14	14	14	14	14	14	14	14	14	15	15	15	439	14.2		
在宅酸素	0	0	0	0	0	0	0	0	0	0	0	0	0	0	0	0	0	0	0	0	0	0	0	0	0	0	0	0	0	0	0	0.0		
人工呼吸器装着に伴うケア	1	1	1	1	1	1	1	1	1	1	1	1	1	1	1	1	1	1	1	1	1	1	1	1	1	1	1	1	1	1	31	1.0		
Dr.受診者	15	17	22	14	8	10	15	16	6	26	15	8	16	13	10	9	22	19	37	50	0	22	7	15	18	3	7	25	9	7	29	490	15.8	
合計	105	100	41	109	101	118	108	115	92	50	119	104	108	118	107	95	47	118	126	151	90	120	96	37	120	93	105	139	106	93	58	3089	7.1	

年間合計	1	2	3	4	5	6	7	8	9	10	11	12	13	14	15	16	17	18	19	20	21	22	23	24	25	26	27	28	29	30	31	合計	平均	
浣腸	72	71	76	72	91	74	76	90	73	75	85	102	73	80	84	73	84	78	84	79	84	81	75	74	80	91	80	70	80	72	53	2432	78.5	
摘便	75	80	83	79	96	82	84	94	81	80	91	107	79	86	89	82	89	85	88	85	89	86	83	79	89	97	87	76	88	81	57	2627	84.7	
カセ交換	126	110	95	143	146	145	152	127	229	125	157	132	140	140	139	130	130	136	128	139	152	140	116	86	155	124	122	142	136	116	86	4144	133.7	
注射、点滴、超音波、アブガー	48	17	11	51	33	32	77	19	31	34	37	56	44	59	33	22	23	23	34	37	33	18	20	27	18	43	57	55	23	29	41	1085	35.0	
軟膏処置	134	158	132	189	205	188	194	161	176	175	205	183	186	200	178	193	173	187	173	188	218	190	177	120	209	184	171	200	187	153	116	5503	177.5	
点眼、点耳、その他の処置	76	87	81	114	113	103	115	98	98	98	115	101	105	106	106	106	97	102	103	105	116	107	99	69	117	102	96	106	105	91	62	3099	100.0	
採血、心電図	21	29	32	36	34	49	58	31	30	34	59	32	39	32	23	41	20	34	34	28	30	35	19	15	38	33	30	30	25	14	7	972	31.4	
膀胱洗浄	28	35	26	44	39	60	36	33	42	42	55	41	42	41	46	35	30	57	46	24	37	58	32	20	67	32	36	48	39	25	37	1233	39.8	
ハルーン交換、導尿	8	8	12	2	0	4	19	2	1	1	3	8	18	3	2	2	9	1	1	15	1	3	2	0	10	2	10	1	12	9	1	170	5.5	
坐薬	76	88	67	99	101	96	103	77	87	75	110	91	95	94	87	97	74	109	92	98	108	86	87	55	112	92	88	98	87	71	54	2754	88.8	
胃薬注入	157	157	157	157	157	157	158	157	157	157	155	154	154	154	154	154	154	153	154	155	155	155	155	155	155	155	157	157	158	144	145	91	4739	152.9
在宅酸素	0	0	0	0	0	0	0	0	0	0	0	0	0	0	0	0	0	0	0	0	0	0	0	0	0	0	0	0	0	0	0	0	0	0.0
人工呼吸器装着に伴うケア	12	12	12	12	12	12	12	12	12	12	12	12	12	12	12	12	12	12	12	12	12	12	12	12	12	12	12	12	12	11	11	7	365	11.8
Dr受診者	182	173	182	159	130	208	204	117	155	153	186	144	209	156	196	142	175	167	161	162	154	131	142	135	192	174	204	230	158	163	98	5142	165.9	
合計	1015	1025	966	1157	1157	1210	1288	1018	1172	1061	1270	1183	1198	1163	1149	1089	1070	1144	1110	1127	1189	1102	1019	847	1254	1143	1150	1226	1095	980	710	34265	1105.3	

平成 30 年度 栄養士事業報告

行事食報告

4月	創立記念 (1日)	赤飯・鱈の木の芽味噌焼き・炊き合わせ・すまし汁 (桜生麩)・いちご [おやつ] 紅白まんじゅう
	花見 (3日~5日) 【デイサービス】	1日目・・・おにぎり・鶏肉の唐揚げ・コロケ・ブロッコリーの酢味噌かけ・玉子焼き・漬物・フルーツ (2種)・すまし汁 2日目・・・おにぎり・さばの白醤油焼き・竹の子とふきのおかか煮・なます・ごま昆布・漬物・フルーツ (2種)・味噌汁 3日目・・・おにぎり・ハンバーグ・ひじき煮・玉子焼き・ごま昆布・漬物・フルーツ (2種)・味噌汁
	端午の節句 (5日)	散らし寿司・えびとそら豆の薄くず煮・すまし汁 (素麺)・フルーチェ
5月	バーベキュー (23日)	牛肉・ウインナー・えび・野菜盛り合わせ・大根サラダ・すまし汁 (湯葉)・フルーツ盛り合わせ
7月	七夕 (7日)	七夕三色そうめん・かぼちゃとしめじのソテー・すいか
8月	夏祭り (26日)	模擬店・・・たこ焼き・フライドポテト&揚げ餃子・おでん (卵・大根・厚揚げ・じゃが芋・ちくわ)
9月	敬老会 【デイサービス(15日)】 【ひのき (15日)】	赤飯・ぶりの照り焼き・袱紗卵・天ぷら盛り合わせ・炊き合わせ・大根なます・すまし汁 (素麺)・フルーツ盛り合わせ・奈良漬
12月	クリスマス会 (23日)	ご飯・ローストチキン or 煮込みハンバーグ・サーモンのカルパッチョ・コーンスープ・プリン [おやつ] クリスマスケーキ (22日)
1月	新年祝賀会 (1日)	赤飯・お造り 5種盛・炊き合わせ・紅白なます・栗きんとん・八幡巻き・ふくさ卵・奈良漬・雑煮・みかん・黒豆・田作り・かまぼこ・数の子・たたきごぼう・鯛の塩釜
	新年会 【デイサービス (17日~19日)】	1日目・・・赤飯・お造り 3種盛・天ぷら盛り合わせ・カニときゅうりの酢の物・炊き合わせ・すまし汁 (湯葉)・紀の川漬・フルーツ (2種) 2日目・・・赤飯・お造り 3種盛・鶏肉の唐揚げ・エビフライ・炊き合わせ・すまし汁 (春菊)・ごま昆布・フルーツ (2種) 3日目・・・赤飯・お造り 3種盛・天ぷら (えび)・炊き合わせ・うざく・すまし汁 (素麺)・奈良漬・フルーツ (2種)

2月	節分祭 (2日)	しゃぶしゃぶ (牛&豚)・まぐろのやまかけ・うどん・みかん
	節分 (3日)	散らし寿司・大豆の五目煮・赤だし (わかめ)・きな粉プリン
3月	ひな祭り 寿司バイキング (2日)	にぎり寿司 (まぐろ、タイ、えび、たまご、サーモン、うなぎ、甘えび、大とろ)・炊き合わせ・赤だし・いちご [おやつ] ひな祭りケーキ (3日)

嗜好調査アンケート結果

実施期間：2019年3月

実施対象者：入居者47名（残り28名は入院・欠食（胃瘻）・聞き取り不可等）

回収率：47名/47名（100%）

☆食事について

(1) 現在の食事に満足していますか？

①満足	[満足度100]	18名	38.3%	
②やや満足	[満足度75]	5名	10.6%	
③普通	[満足度50]	15名	31.9%	満足度平均
④やや不満	[満足度25]	5名	10.6%	64.9
⑤不満	[満足度0]	4名	8.5%	

(2)、(1)で④・⑤を選ばれた方はどのような理由ですか？

食事形態（ミキサー・きざみ・トロミ）に不満（4名）

嫌いな食材が良く出てくる

量が少ない

(3) 米飯（チャーハンなど含む）・粥の硬さについて満足していますか？

①満足	[満足度100]	28名	59.6%	
②やや満足	[満足度75]	6名	12.8%	
③普通	[満足度50]	8名	17.0%	満足度平均
④やや不満	[満足度25]	3名	6.4%	79.3
⑤不満	[満足度0]	2名	4.3%	

(4)、(3)で④・⑤を選ばれた方はどのような理由ですか？

粥ではなく米飯がいい（2名）硬いときと柔らかいときがある

昼食に白ごはん出して欲しい サラサラの粥がいい

団子状になっているときがある（粥）

(5) 副食（おかず）の味付け、調理方法について満足していますか？

①満足	[満足度100]	23名	48.9%	
②やや満足	[満足度75]	6名	12.8%	
③普通	[満足度50]	5名	10.6%	満足度平均
④やや不満	[満足度25]	7名	14.9%	67.6
⑤不満	[満足度0]	6名	12.8%	

(6)、(5)で④・⑤を選ばれた方はどのような理由ですか？

魚が生臭い 味付けにムラがある（2名）

味付けが薄い（4名） フライのソースを真ん中にかけて欲しい

味付けが濃い（3名） 出汁やコクが弱い

チャーハンの時粥に味を付けて欲しい

☆好きなメニュー・嫌いなメニューを教えてください。

(1) 好きなメニュー

- ・カレーライス (15名)
- ・ラーメン (8名)
- ・ハンバーグ、お好み焼き (7名)
- ・お造り (6名)
- ・天ぷら、うどん、魚の塩焼き (5名)
- ・おでん、オムレツ (4名)
- ・唐揚げ、グラタン、かに玉、コロッケ、カレーうどん (3名)

(2) 嫌いなメニュー

- ・魚のメニュー (10名)
- ・煮魚、魚の西京焼き (4名)
- ・肉と野菜の炒め物 (3名)
- ・スープ、中華のあんかけ料理、肉じゃが (2名)

☆その他

*ご要望、ご意見などあればお書き下さい。

<食べたい、もっと出して欲しいメニュー>

- ・お造り (3名)
- ・ちらし寿司 (2名)
- ・かき揚げ
- ・天ぷら
- ・かつおのたたき
- ・すき焼き
- ・ポテトサラダ (手作り)
- ・オムライス (2名)
- ・かやくご飯 (2名)
- ・一夜干しの魚
- ・おにぎり
- ・イカの塩辛
- ・カレーラーメン
- ・あんかけちゃんぽん
- ・コロッケ
- ・かに玉

<その他>

- ・トロミが美味しくない嫌だ。(3名)
- ・ピーナッツ和えやごま和えは歯茎にあたると痛いので食べにくい。(3名)
- ・牛肉や豚肉が硬いので柔らかくして欲しい。
- ・汁物具なしの人でも楽しめるポタージュスープ系をもっと出して欲しい。
- ・かき揚げや天ぷらの回数が少ない。
- ・リゾットが食べてみたい。選択メニューに入れてみてはどうか。
- ・Wスティックパンあんまり味が無いので変えて欲しい。
- ・黒糖ロール皮が硬いときがある。(月曜日)
- ・切干大根のごまマヨサラダ美味しかったです。
- ・八宝菜 (3/13) 塩辛かったです。
- ・湯豆腐やポン酢が好き。
- ・小鉢の味付けもう少し濃くして欲しい。
- ・昼に白ごはん食べたい。
- ・麦ごはん昼、夕出して欲しい。
- ・あんかけ料理減らしてください。
- ・辛めの味付けが多いので、甘めの味付けのメニューも入れて欲しい。
- ・新しいメニューを入れてください。
- ・チャーハン、ピラフにウスターソースかけたい。
- ・ペペロンチーノ出して欲しい。
- ・ハンバーガー食べたい。
- ・冬は暖かい牛乳が飲みたい。
- ・春雨やビーフン炒めのもう少し長くして箸で食べれるようにして欲しい。
- ・添えのブロッコリーにマヨネーズがあると良い。

平成30年度 行事報告

年間行事実施状況

H30

日付	行事・取り組みなど
4月1日	創立記念日
4月4日	お花見（療護園玄関前での桜観賞とタコ焼きの喫食）
4月14日	音楽せらびー
4月15日	全館1階ワックス掛け（業者による）
4月21日	ボランティア音楽会
4月26日	害虫駆除
5月12日	音楽せらびー
5月12日	お寿司の会
5月13日	お寿司の会
5月21日	『びばるーん』演奏会
5月23日	バーベキュー
5月30日	害虫駆除
5月31日	お誕生日会（7名）
6月2日	音楽せらびー
6月4日	消防設備点検（ダイドーテクノ）
6月16日	ボランティア音楽会
6月27日	お誕生日会（5名）
6月27日	害虫駆除
6月27日	本館一般浴槽配管洗浄（長原産業）
7月2日	新館カーテン洗濯（小山株）
7月7日	七夕飾り
7月9日	サン・子ども園夏祭り（隣接する保育園の招待で5名の入居者が参加）
7月10日	本館一般浴槽水質検査（長原産業）
7月26日	害虫駆除
8月1日	PL花火鑑賞会（屋上にてPL花火芸術を鑑賞）
8月4日	音楽せらびー
8月26日	夏祭り（模擬店による販売と盆踊りの実施）
8月29日	害虫駆除
8月30日	お誕生日会（5名）
9月7日	地域移行イベント（うたのお兄さんお姉さんコンサート）
9月8日	音楽せらびー
9月11日	職員健診
9月11日	『びばるーん』コンサート
9月15日	ボランティア音楽会
9月18日	受水槽清掃（日化メンテナンス）
9月25日	受水槽水質検査（大阪防疫協会）
9月26日	お誕生日会（4名）
9月27日	害虫駆除
9月29日	外注食『ねやバーガー』来園
10月7日	だんじり来園（馬場地区の地車が施設隣接地まで来園）
10月13日	定期再製（小山株）。寝具の一斉交換
10月17日	消防設備点検（ダイドーテクノ）

日付	行事・取り組みなど
10月16日	消防署立入検査（堺西消防署）
10月18日	お誕生日会（7名）
10月21日	ボランティア音楽会
10月22日	石津川保育園交流会（うた、よさこい）
10月22日	寿司の会
10月23日	寿司の会
10月24日	害虫駆除
10月25日	寿司の会
11月5日	『サルキー』スペシャルライブ
11月10日	音楽せらびー
11月17日	ボランティア音楽会
11月18日	停電検査
11月26日	お誕生日会（7名）
11月27日	サン・子ども園焼き芋大会（焼き芋のおすそ分け）
11月28日	消防訓練（日中想定 of 療護園・ひのき・デイ他合同訓練）
11月28日	害虫駆除
12月3日	消防設備点検（ダイドーテクノ）
12月4日	サン・子ども園餅つき大会
12月7日	循環器浴槽定期水質検査（長原産業）
12月7日	堺市監査
12月8日	全館1階ワックス掛け（業者による）
12月15日	音楽せらびー
12月18日	循環式一般浴水質検査（長原産業）
12月19日	御下賜金（堺市庁舎にて賜る）
12月21日	いきいきサロン音楽発表会（福泉校区公民館にて）
12月23日	クリスマス会（クリスマスビンゴゲームとディナー）
12月25日	害虫駆除
12月31日	大晦日・年越しそば
1月1日	新年祝賀会、カラオケ大会
1月2日	初詣（日部神社）
1月3日	初詣（日部神社）
1月13日	とんど焼き（草部不動尊）
1月23日	『びばるーん』演奏会
1月30日	害虫駆除
2月2日	節分鍋の会（しゃぶしゃぶ）・豆まき
2月14日	バレンタインデー（振る舞いチョコレート）
2月16日	音楽せらびー
2月21日	害虫駆除
2月23日	消防訓練（夜間想定 of 療護園・ひのき合同訓練）
2月25日	お誕生日会（12名）
3月2日	ひな祭りDE寿司バイキング（お寿司バイキング）
3月3日	ひな祭りケーキ
3月23日	音楽せらびー
3月27日	害虫駆除
3月28日	防火水槽確認（西消防署）

H31

平成30年度 短期入所事業

施設入所者の在籍数が減少しつつあり、短期入所から入所へ移行される方もありますが、実際には追い付いていない現状がある。

利用者数は前年度の81.4%。新規利用は10名（施設入所のお試し利用も含む）うち施設入所に至った方が3名。長期ご利用者は1名であった。

今後も施設入所につなぐために柔軟に対応していきたい。また、他市町村のご利用が増えたのも目立った。

1. 市町村別利用日数

市町村	4月	5月	6月	7月	8月	9月	10月	11月	12月	1月	2月	3月	合計	
堺市	堺	5	9	8	9	11	9	8	8	8	9	5	8	97
	東		2	4	4	4	6	7	6	6				39
	西	9	6	9	6	11	6	9	6	11	6	9	6	94
	南	33	39	53	18	19	16	14	14	11	22	22	25	286
	北	2	2	2	4	2	4	2	2	7	28	30	33	118
	北（日中一時）	2	2	1	1	3	2	1	1	1	1	1	2	18
	中	11				9	8	9	8	9	9	6	7	76
	美原	12	6	12	3	6	6	12	6				6	69
和泉市	8	13	8	8	8	8	9	8	8	12	10	10	110	
泉大津市				15									15	
岸和田市	10	14	14	14	12								64	
高石市				1	3								4	
松原市	3	5	4	5		5	6							
大阪市住吉区					3		3		3		3		12	
合計	95	98	115	88	91	70	80	59	64	87	86	97	1030	

2. 障害支援区分別利用登録者数

	区分1・2	区分3	区分4	区分5	区分6	合計人数	区分平均
堺市		2	2	2	17	23	5.48
和泉市				1	1	2	5.50
泉大津市					1	1	6.00
岸和田市					1	1	6.00
高石市			1			1	4.00
松原市					1	1	6.00
大阪市					1	1	6.00
合計	0	2	3	3	22	30	5.50

平成 30 年度 実習生等受け入れ状況

【介護福祉士実習】

平成 30 年度の受入れ無し

【職場体験】大阪府介護人材確保・職場定着支援事業

平成 30 年度の受入れ無し

【堺市市民後見人養成講座（実務講習）施設実習（2日間）】堺市市民後見推進事業

実習日：9月6日、9月10日

人 数：1名

【介護等体験（5日間）】小学校および中学校の教諭の普通免許状授与に係わる介護等体験

学校名	実習期間	人数
桃山学院教育大学 (プール学院大学)	9月3日～9月7日	2名
	9月10日～9月14日	2名
相愛大学	10月1日～10月5日	1名
大阪体育大学	10月22日～10月26日	1名
	10月29日～11月2日	2名
	11月5日～11月9日	2名
	11月12日～11月16日	2名
	11月26日～11月30日	2名
	12月3日～12月7日	1名
	12月4日～12月8日	1名
	12月10日～12月14日	2名
	10月22日、平成31年1月28日～1月31日	1名

受け入れ人数 19名 × 5日 = 95名

平成30年度 会議報告

職種長会議

	実施日	議題
H30	4月11日(水)	平成29年度事業報告について
		行事・各会議等の日程調整について
		行事関連
		ひのき入退所状況報告
	5月10日(水)	平成28年度事業報告について
		各行事予定について
		行事連絡
	6月13日(水)	ひのき入退所状況報告
		研修にかかる日程調整について
	7月11日(水)	行事連絡
		ひのき入退所状況報告
		『夏祭り』について
8月8日(水)	行事予定	
	ひのき入退所状況報告	
	『夏祭り』について	
	食事について各種締め切り	
9月13日(水)	行事予定	
	ひのき入退所状況報告	
	外注食(ねやバーガー)の実施について	
10月11日(水)	緊急時の連絡(LINEの活用)について	
	行事連絡	
	ひのき入退所状況報告	
11月14日(水)	喀痰吸引研修の病院実習について	
	行事連絡	
	ひのき入退所状況報告	
12月12日(水)	大掃除について	
	年末年始の入浴について	
	行事連絡	
H31	1月9日(水)	平成31年度事業計画について
		節分鍋の会について
		行事連絡
2月13日(水)	ひのき入退所状況報告	
	平成31年度事業計画について	
	ひな祭りDE寿司バイキングについて	
3月13日(水)	行事連絡	
	ひのき入退所状況報告	
	平成31年度事業計画について	
		平成31年度の行事について
		行事連絡

全体研修会

	実施日	議題	担当部署・職種
H30	4月26日(木)	『福祉用具体験』ニコライン(株)岡田	西第二包括
	5月30日(水)	『発達障害の理解と支援に向けて』研修報告	ヘルパー部
	6月28日(木)	『救急救命法(心肺蘇生・熱中症)』堺市消防局救急課	看護部
	7月28日(土)	『権利擁護』『防災対策』	サビ管
	8月25日(土)	『交流分析』	副施設長
		身障協研修報告	介護部
	9月22日(土)	『KYT(危険予知トレーニング)』※資料動画	リスクマネジメント委員会
	10月4日(木)	『紙オムツの利用方法について』大王製紙	介護部
	11月28日(水)	『感染症対策』	看護部
	12月19日(水)	『食中毒対策』	栄養士
H31	1月30日(水)	『身体拘束零推進委員研修に参加して』	ひのき
	2月27日(水)	『困ったときのレクリエーション』	デイサービス
	3月27日(水)	『事業計画読合せ』	サビ管

給食会議

	実施日	議題
H30	4月25日(水)	入居者の意見
		職員の意見
		ひのきの意見
		栄養士より
	5月23日(水)	行事食(端午の節句・あなごちらし寿司、BBQ)
		入居者の意見 ひのきの意見
	6月27日(水)	行事食(ご当地グルメ・かつめし、ソースカツ丼)
		入居者の意見 ひのきの意見
		事務長の意見
	7月25日(水)	行事食(大人様ランチ、七夕そうめん、うな丼)
	8月22日(水)	入居者の意見
	9月26日(水)	行事食(ご当地グルメ・台湾まぜそば)
入居者の意見 ひのきの意見		
10月24日(水)	行事食(ねやバーガー)	
11月28日(水)	入居者の意見	
	ひのきの意見	
12月26日(水)	行事食(クリスマスディナー)	
	入居者の意見 職員の意見	
H31	1月30日(水)	行事食(新年祝賀会)
		入居者の意見 デイサービスの意見
	2月27日(水)	行事食(ぜんざい、節分鍋しゃぶしゃぶ)
3月27日(水)	入居者の意見	
	ひのきの意見	

リーダー会議

	実施日	議題
H30	6月9日(日)	入所調整について
		退所者について
		退所者の件と病院受診、医務との連携について
		行事
11月18日(土)	入所調整について	
	退所者について	

平成30年度 委員会報告

衛生委員会

	実施日	議題
H30	4月11日(水)	インフルエンザの収束状況。各部署職員の健康管理について
	5月9日(水)	肺炎球菌ワクチンについて。衛生管理者について
	6月13日(水)	各部署職員の健康管理について
	7月11日(水)	職員の自己衛生について。利用者の適切な受診について
	8月8日(水)	夏風邪の流行について
	9月13日(水)	RSウイルスウイルスの終息について。腰痛予防。
	10月11日(水)	インフルエンザワクチンの予防接種。腰痛等の健康管理。
	11月8日(水)	体調不良・腰痛の確認
	12月12日(水)	インフルエンザワクチン接種状況。職員の健康管理。
	H31	1月9日(水)
2月13日(水)		インフルエンザ。メンタルヘルス相談。職員の腰痛。
3月13日(水)		はしかの流行について

虐待防止委員会

	実施日	議題
H30	4月11日(水)	職員向けアンケート(自己点検シート)についての結果報告
	5月9日(水)	自己点検シートの実施
	6月13日(水)	自己点検シートの実施(経過報告)
	7月11日(水)	自己点検シートのまとめ(経過報告)
	8月8日(水)	自己点検シートの結果報告
	9月13日(水)	自己点検シート実施後の現状報告
H31	1月9日(水)	自己点検シートの報告と今後について

リスクマネジメント委員会

H30	4月11日(水)	3月の事故・ひやり件数 前年度の振り返りと引き継ぎ 今年度の計画	
	5月9日(水)	4月分事故件数等報告 それぞれの事例について	
	6月13日(水)	5月の事故・ひやり件数 9月の全体研修の内容について	
	7月14日(土)	6月の事故・ひやり件数 事例検討(ショートの無断外出及び滑落事故) 9月の全体研修会について	
	8月18日(土)	9月の全体研修会について 7月の事故・ひやり件数	
	9月8日(土)	8月の事故・ひやり件数 9月の全体研修会について	
	10月13日(土)	9月の事故・ひやり件数 全体研修会の反省	
	11月15日(木)	10月の事故・ひやり件数 ひのきの事故増加について 同様の事故が続くことについて	
	12月12日(水)	11月の事故・ひやり件数 ひやりはっどの閲覧について 最近起こっている事故の傾向と対策	
	H31	1月9日(水)	12月の事故・ひやり件数 朝食後薬の飲み忘れ事故多発について検討 事故を減らす方法について意見交換
		2月13日(水)	1月の事故・ひやり件数
		3月13日(水)	2月の事故・ひやり件数 今年度の総括

QOL委員会

	実施日	議題	
H30	4月18日(水)	29年度阪和サブブロックQOL委員会振り返り 30年度阪和サブブロックQOL委員会予定	
	5月16日(水)	30年度阪和サブブロックQOL委員会の6/7の研修会事前アンケート	
	6月20日(水)	30年度阪和サブブロックQOL委員会の6/7の研修会報告	
	7月21日(土)	身体拘束の見直し実施について	
	8月12日(日)	グリーンカード実施状況について 身体拘束の見直しの実施結果について	
	9月15日(土)	グリーンカード実施結果について 阪和サブブロック研修報告について	
	10月20日(土)	ケアガイドライン活用について 研修報告について	
	11月21日(水)	グリーンカード実施について ケアガイドライン活用について 阪和サブブロック研修報告	
	12月19日(水)	阪和サブブロック次回課題について	
	H31	1月16日(水)	阪和サブブロック第2回課題のアンケート結果
		2月20日(水)	阪和サブブロック第3回の報告 阪和サブブロック次回課題
		3月20日(水)	阪和サブブロック第4回の報告

栄養療養食委員会

	実施日	議題	
H30	4月11日(水)	療養食の変更 嗜好調査結果より 療養食数状況	
	5月9日(水)	お寿司の会について 施設合同BBQについて 食事内容の変更など 前回会議の検討事項 療養食数状況	
	6月13日(水)	パン粥について エネルギー一覧表の追加事項 食事内容の変更など 療養食数状況	
	7月11日(水)	約束食事箋と食事箋の変更 朝食について 食事内容の変更など 療養食数状況	
	8月8日(水)	フロア全員持ち上がり時のトロミ剤について 誤嚥性肺炎の診断のある方の食事内容の検討方法 食事内容の変更など 療養食数状況	
	9月13日(水)	ねやバーガー 朝食のレーズンパンについて 食事内容の変更など 療養食数状況	
	10月11日(水)	食事内容の変更など 療養食数状況	
	11月8日(水)	食事内容の変更など トロメイクコンパクト使用アンケート結果 療養食数状況	
	12月12日(水)	食事内容の変更など 療養食数状況	
	H31	1月9日(水)	食事内容の変更など 節分鍋について 療養食数状況
		2月13日(水)	食事内容の変更など 寿司パイキングについて 療養食数状況
		3月13日(水)	食事内容の変更など 味付きトロミかけについて 療養食数状況

平成30年度 外部研修報告

外部研修状況

日付	参加者	研修内容
4月25日	CW3名	メンタルヘルス研修
5月22日	サビ管	平成30年度 第1回大阪北支部サビ管管理責任者連絡会
6月5日	栄養士	社会福祉施設等における食中毒予防講習会
6月7日	CW	平成30年度 第1回近畿地区身体障害者施設協議会QOL委員会
7月4日～8月22日	CW3名	喀痰吸引研修講義（期間中の8月15日を除く水曜日）
7月17日	サビ管	平成30年度 第2回大阪北支部サビ管管理責任者連絡会
7月31日～8月1日	施設長,CW5名	第42回全国身体障害者施設協議会研究大会
8月20日	栄養士	摂食嚥下障害の評価・訓練
8月29日	CW3名	喀痰吸引研修シミュレーション演習
9月5日～10月17日	CW2名,サビ管	喀痰吸引研修講義（期間中の水曜日）
9月6日～9月7日	CW	平成30年度 第2回近畿地区身体障害者施設協議会QOL委員会(中止)
9月14日	サビ管	平成30年度 第3回大阪北支部サビ管管理責任者連絡会
10月3日～5日	CW	喀痰吸引研修実地研修（はくほう会セントラル病院）
10月24日	CW2名,サビ管	喀痰吸引研修シミュレーション演習
10月31日・11月2日	CW	喀痰吸引研修実地研修（相原第二病院）
11月6日～7日	サビ管	喀痰吸引研修実地研修（昭生病院）
11月7日・9日	CW	喀痰吸引研修実地研修（相原第二病院）
11月14日・16日	CW	喀痰吸引研修実地研修（相原第二病院）
11月14日	栄養士	ノロウイルス・胃腸炎と感染症予防
11月16日	サビ管	平成30年度 第4回大阪北支部サビ管管理責任者連絡会
11月16日	CW	平成30年度 第3回近畿地区身体障害者施設協議会QOL委員会
11月21日・24日	CW	喀痰吸引研修実地研修（相原第二病院）
1月25日	CW	平成30年度 第4回近畿地区身体障害者施設協議会QOL委員会
2月22日	サビ管	平成30年度 第5回大阪北支部サビ管管理責任者連絡会
3月14日	CW	平成30年度 第5回近畿地区身体障害者施設協議会QOL委員会
3月27日	CW	平成29年度 第4回近畿地区身体障害者施設協議会QOL委員会

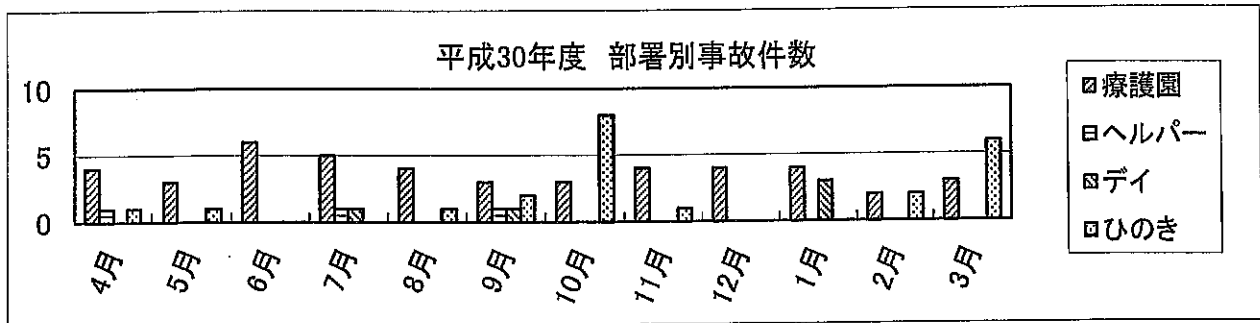
平成30年度 事故報告書(リスクマネジメント委員会報告)

平成30年度は全体研修会にて『KYT』や標語の掲示により事故防止に対する啓発活動を積極的に行った。しかし事故の総数は減ることなく増加しており、リスクマネジメント委員会の活動により一層力を入れていく必要があると思われる。

来年度もリスクマネジメント委員が中心となり、全職員へ啓発活動を行い、繰り返される事故についての検証、事故件数削減や業務改善につながるよう努める。

平成30年度 事故件数(部署別)

	療護園	ヘルパー	デイ	ひのき	合計
4月	4	1	0	1	6
5月	3	0	0	1	4
6月	6	0	0	0	6
7月	5	1	1	0	7
8月	4	0	0	1	5
9月	3	1	1	2	7
10月	3	0	0	8	11
11月	4	0	0	1	5
12月	4	0	0	0	4
1月	4	0	3	0	7
2月	2	0	0	2	4
3月	3	0	0	6	9
合計	45	3	5	22	75

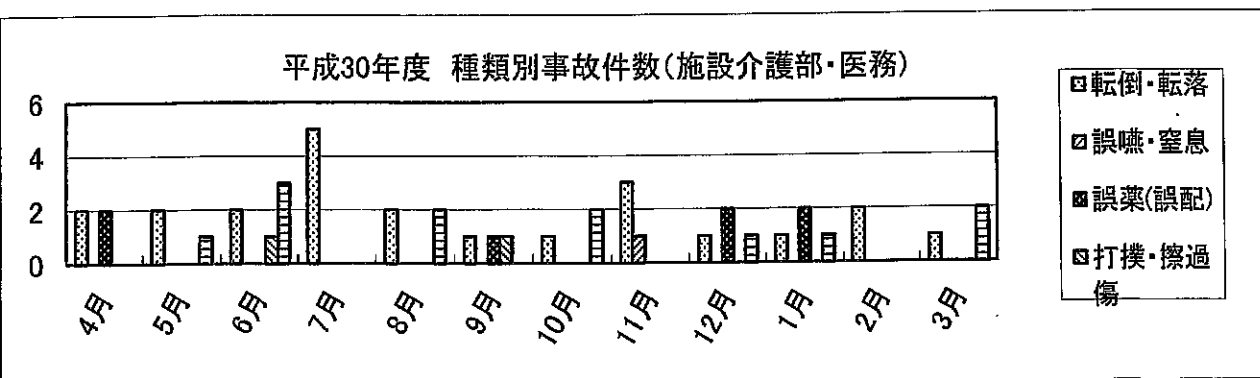


療護園

転倒それも同じ方の転倒事故が多くみられた。ADLのみならず環境要因にも配慮が必要と考える。その他としては他害行為、バルーン管理ミスも目立った。事故防止に努めるよう注意を促していく。

平成30年度 種類別事故件数(施設介護部・医務)

	転倒・転落	誤嚥・窒息	誤薬(誤配)	打撲・擦過傷	他害・その他	合計
4月	2	0	2	0	0	4
5月	2	0	0	0	1	3
6月	2	0	0	1	3	6
7月	5	0	0	0	0	5
8月	2	0	0	0	2	4
9月	1	0	1	1	0	3
10月	1	0	0	0	2	3
11月	3	1	0	0	0	4
12月	1	0	2	0	1	4
1月	1	0	2	0	1	4
2月	2	0	0	0	0	2
3月	1	0	0	0	2	3
合計	23	1	7	2	12	45

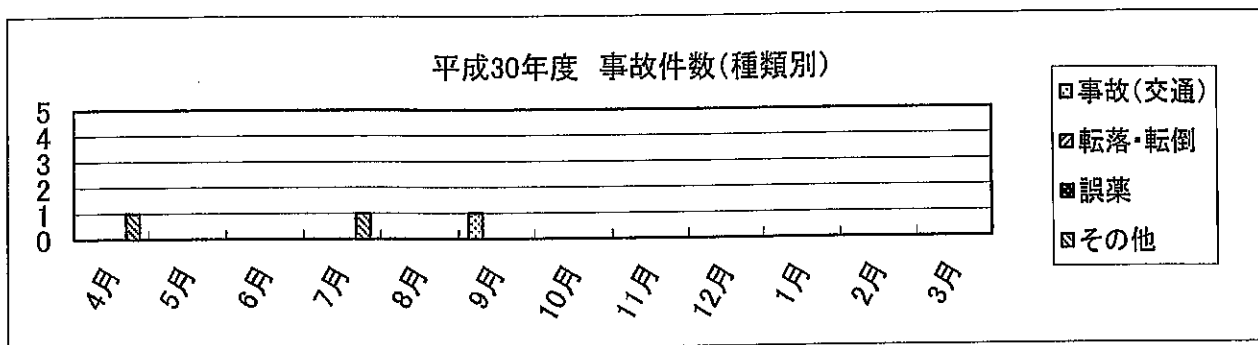


ヘルパー部

ヘルパーへはサービス提供責任者から、利用者の安全には細心の注意を払うよう指導し、サービス提供に努めている。またヘルパー自身にも事故の無いよう指導している。事故報告件数は昨年と比較し増加しており、事故ゼロを目指していく。

平成30年度 種類別事故件数(ヘルパー部)

	事故(交通)	転落・転倒	誤薬	その他	合計
4月	0	0	0	1	1
5月	0	0	0	0	0
6月	0	0	0	0	0
7月	0	0	0	1	1
8月	0	0	0	0	0
9月	1	0	0	0	1
10月	0	0	0	0	0
11月	0	0	0	0	0
12月	0	0	0	0	0
1月	0	0	0	0	0
2月	0	0	0	0	0
3月	0	0	0	0	0
合計	1	0	0	2	3

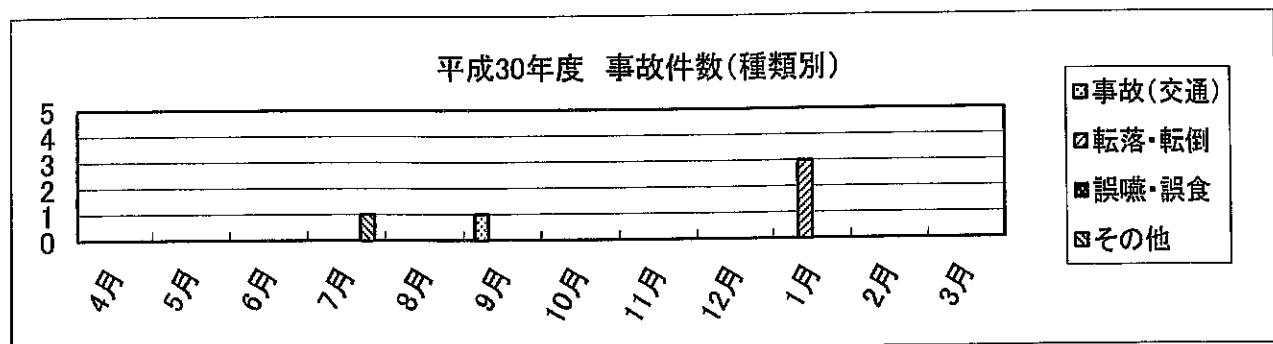


デイサービス

事故件数は少ないものの、大きな事故につながりかねないミスもあり、今後もより一層の注意を促しながらサービス提供に努めていく。

平成30年度 種類別事故件数(デイサービス)

	事故(交通)	転落・転倒	誤嚥・誤食	その他	合計
4月	0	0	0	0	0
5月	0	0	0	0	0
6月	0	0	0	0	0
7月	0	0	0	1	1
8月	0	0	0	0	0
9月	1	0	0	0	1
10月	0	0	0	0	0
11月	0	0	0	0	0
12月	0	0	0	0	0
1月	0	3	0	0	3
2月	0	0	0	0	0
3月	0	0	0	0	0
合計	1	3	0	1	5

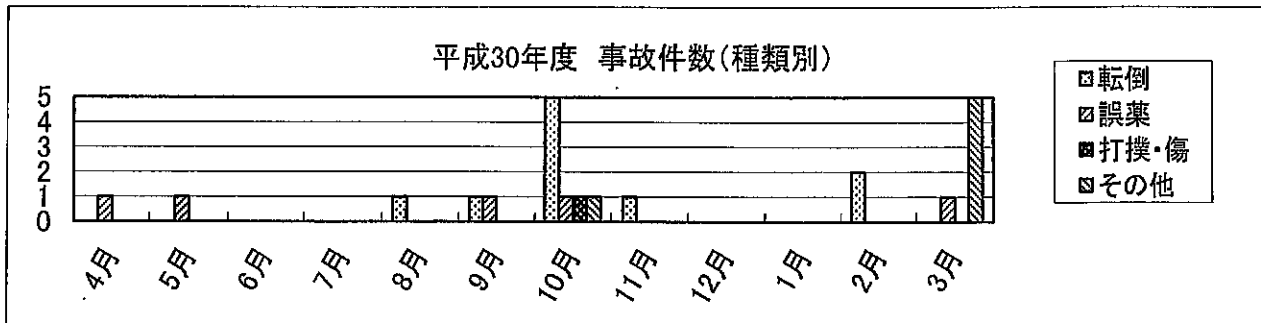


ウェルフォンテひのき

昨年度と事故件数変わらず。転倒事故件数が多く改善できていない。ひやりはつとを積極的に出してもらっているがうまく活用できていない。職員一人一人が意識を高く持ち事故防止に努めたい。

平成30年度 種類別事故件数(ひのき)

	転倒	誤薬・誤食	打撲・傷	その他	合計
4月	0	1	0	0	1
5月	0	1	0	0	1
6月	0	0	0	0	0
7月	0	0	0	0	0
8月	1	0	0	0	1
9月	1	1	0	0	2
10月	5	1	1	1	8
11月	1	0	0	0	1
12月	0	0	0	0	0
1月	0	0	0	0	0
2月	2	0	0	0	2
3月	0	1	0	5	6
合計	10	5	1	6	22



平成30年度 苦情報告

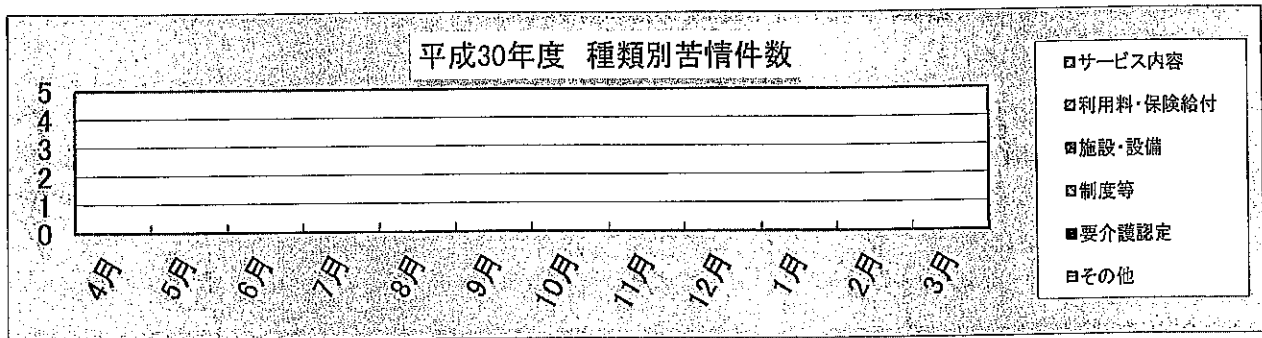
利用者に対する職員の言動が問題となっている昨今、社会福祉法人として人権研修、虐待防止委員会の設置、接遇など、様々な取り組みを行い職員への啓発を実施している。職員の意識や実際の対応は向上しているが、一定のレベルに達しているとは言えない状況にある。

今年度は苦情としては上がっていないが、常に潜在化していると思われる。

今後も利用者の言葉に傾聴し、利用者の立場に立った利用者本位のサービスを提供していく姿勢を忘れず、日々の業務や内外の研修等で注意、指導、啓発を継続していくことに努め、サービス向上を常に意識していきたい。

平成30年度 種類別苦情件数

	サービス内容	利用料・保険給付	施設・設備	制度等	要介護認定	その他	合計
4月	0	0	0	0	0	0	0
5月	0	0	0	0	0	0	0
6月	0	0	0	0	0	0	0
7月	0	0	0	0	0	0	0
8月	0	0	0	0	0	0	0
9月	0	0	0	0	0	0	0
10月	0	0	0	0	0	0	0
11月	0	0	0	0	0	0	0
12月	0	0	0	0	0	0	0
1月	0	0	0	0	0	0	0
2月	0	0	0	0	0	0	0
3月	0	0	0	0	0	0	0
合計	0	0	0	0	0	0	0



補足

苦情の種類については、所定の「苦情(相談)対応記録」の(苦情の)区分を元にしています。区分項目の詳細は以下の通りです。

- ・サービスの内容に関する事項
- ・利用料・保険給付に関する事項
- ・施設・設備等に関する事項
- ・制度等に関する事項
- ・要介護認定に関する事項
- ・その他

平成30年度 相談支援事業 事業報告

<総括>

平成30年度の実績として、療護園入所者の計画相談は順調に達成率（約60件）を上げている。

在宅の計画相談は、兼任であるものの積極的な活動が出来ていなかった。施設の計画件数の増加によるモニタリング、再アセスメント、再プランニング等の業務に追われ、在宅にまで目が向かなかったことも要因としてあげられる。

今年度も、施設入所者率の計画相談率のさらなる改善、地域においては各区の基幹型相談支援センターや関係機関とも連携していき、新たな利用者獲得を目指していく。

平成30年度 相談件数

	4月	5月	6月	7月	8月	9月	10月	11月	12月	1月	2月	3月	合計
サービス利用 計画作成	4	2	5	2	2	5	2	5	2	3	5	4	41
継続支援	2	0	0	0	2	2	1	1	1	1	0	0	10
合計	4	3	3	3	4	3	3	3	3	4	3	4	51

※ 「サービス利用計画作成」中には、児童計画相談含む。

平成 30 年度 居宅介護支援事業所 事業報告

<総括>

熟練職員の退職、未経験者の入職で始まった平成 30 年度であるが、利用者数を減らすことなく、ほぼ横ばい状態で推移した。(下表参照)

実務に追われ、事業所内での勉強会や外部研修参加後のフィードバックが不十分であったため来年度の課題としたい。

事業所内で情報の共有化を図り、ケアマネ一人一人も自己研鑽に努め、利用者が在宅で安定した生活を続けられるようケアマネジメントの質の向上を図る。

1. 介護度別利用者数と保険請求金額の推移

	4月	5月	6月	7月	8月	9月	10月	11月	12月	1月	2月	3月
要支援 1,2	37	38	39	38	39	41	41	39	39	37	38	37
要介護 1	18	19	19	17	14	17	16	17	17	16	17	13
要介護 2	16	21	24	23	24	27	25	25	21	23	23	23
要介護 3	5	5	5	6	6	6	6	7	7	7	7	7
要介護 4	3	3	2	2	3	3	3	3	4	4	3	3
要介護 5	2	5	3	2	2	2	2	2	2	2	2	2
合計 (人)	81	91	92	88	88	96	93	93	90	89	90	85
保険請求額(円)	692,097	817,947	810,340	752,870	780,888	888,265	805,151	825,137	795,454	788,972	796,484	749,255

各研修会等への参加状況は下記に報告する。

2. 研修会・勉強会等参加状況

日 付	内 容	参加者数
5月28日	平成30年度介護報酬改定の主な事項について	1名
5月28日	西区 総合事業・介護保険制度改正について	1名
5月30日	全体研修「発達障害者と支援に向けて」	1名
6月7日	平成30年度介護保険施設・事業所等集団指導の実施について	1名
6月19日	西区「医療と介護の交流&勉強会」「退院前カンファレンス」	1名
7月28日	全体研修「権利擁護」「防災対策」	2名
8月25日	全体研修「交流分析」「身障協研修報告書」	2名
9月1日	西区「多職種協働による事例検討会」「入院退院時連携」	2名
9月22日	全体研修「危険予知トレーニング」	1名
10月4日	全体研修「紙オムツの利用方法について」(大王製紙)	2名
1月30日	全体研修「身体拘束ゼロ推進員 養成研修報告」	1名
2月1日	西区「医療と介護の交流&勉強会」「医療と介護の連携マニュアル」	2名
3月13日	堺総合福祉会館「認知症の方の自立支援に向けたケアマネジメント」	1名
3月27日	全体研修「H31年度事業計画読み合わせ」	1名

平成 30 年度 ホームヘルパー事業（介護保険法）

ヘルパー退職に伴い、何名かの利用者を他事業所に移す事になった。冬場には立て続けに入院された利用者がお亡くなりになった。

新規利用者数（人）

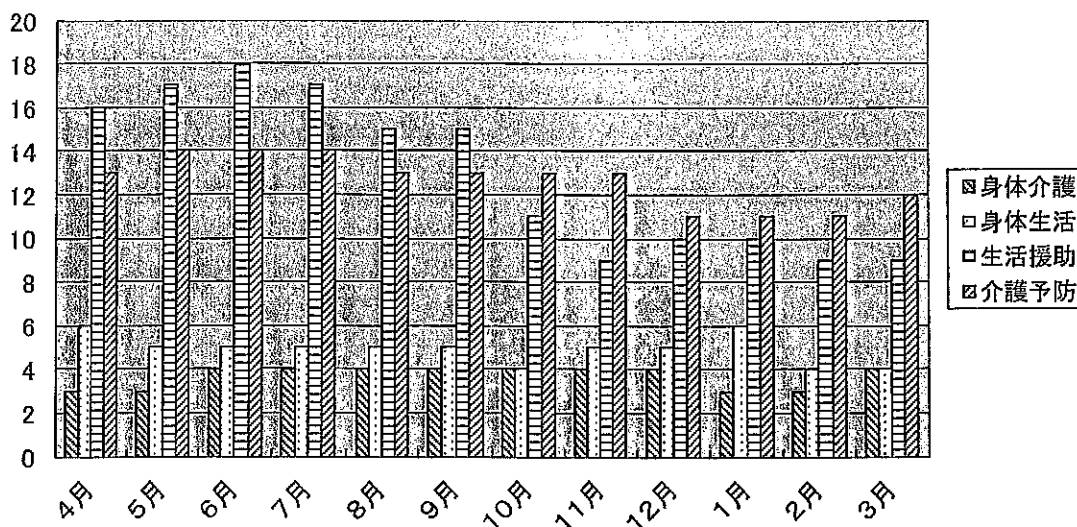
H30.4	新規	サービス終了	H31.3
33	7	16	24
サービス終了事由			
入所	死亡	他事業所移行	その他
4	6	5	1

新規契約利用者数（人）

H30.4～H30.3	
訪問介護	3
介護予防	4
合計	7

介護保険

	4月	5月	6月	7月	8月	9月	10月	11月	12月	1月	2月	3月	計
身体介護	3	3	4	4	4	4	4	4	4	3	3	4	44
身体生活	6	5	5	5	5	5	4	5	5	6	4	4	59
生活援助	16	17	18	17	15	15	11	9	10	10	9	9	156
介護予防	13	14	14	14	13	13	13	13	11	11	11	12	152
計	38	39	41	40	37	37	32	31	30	30	27	29	411



ホームヘルパー事業（障害者総合支援法・地域支援事業）

本年度は、居宅介護・重度訪問において新規利用者がいなかった。

新規利用者数（人）

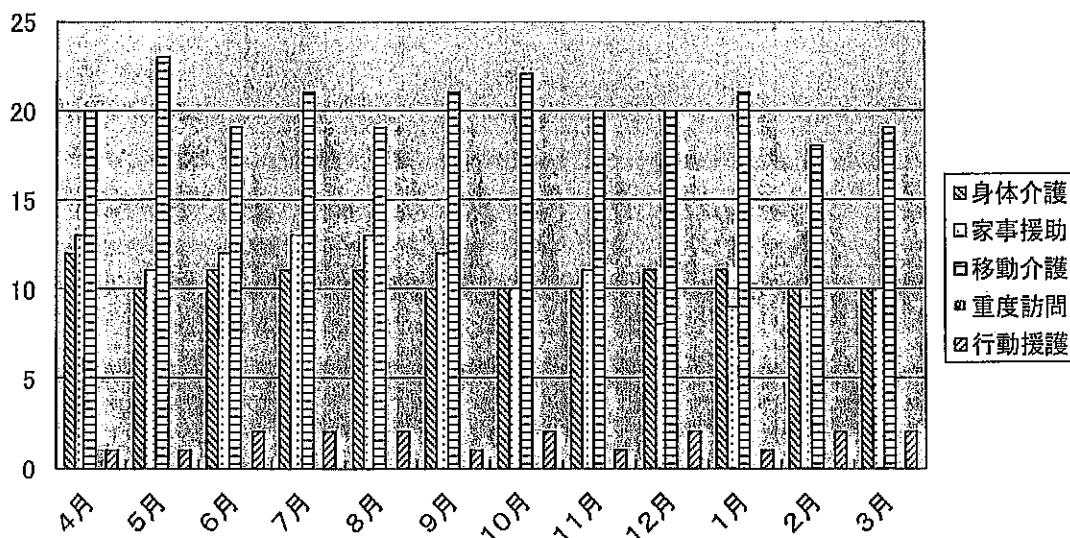
H30.4	新規	サービス終了	H31.3
56	1	9	48
サービス終了事由			
入所	死亡	他事業所移行	その他
0	0	1	8

新規契約利用者数（人）

H30.4～H30.3	
居宅介護	0
重度訪問	0
移動支援	1
合計	1

自立支援

	4月	5月	6月	7月	8月	9月	10月	11月	12月	1月	2月	3月	計
身体介護	12	10	11	11	11	10	10	10	11	11	10	10	127
家事援助	13	11	12	13	13	12	10	11	8	9	9	10	131
移動介護	20	23	19	21	19	21	22	20	20	21	18	19	243
重度訪問	3	3	3	3	3	3	3	3	3	3	3	3	36
行動援護	1	1	2	2	2	1	2	1	2	1	2	2	19
計	49	48	47	50	48	47	47	45	44	45	42	44	556



地域密着通所介護・介護予防通所介護事業報告書（介護保険）

平成30年度は地域密着型通所介護に移行して3年目に入った。ご利用者様の獲得に向けて新規の方を獲得したが平成31年に入ってから病気等でなくなる方が多く、実利用数は変わらずに経過した形になってしまった。また、平成30年度より障がいから介護保険に移行される方がおられ、今年度もこの傾向が続くとみられるため、各関係機関との連携調整が必要になってくるとみられる。サービス内容については、職員の変動を見越したさらなる業務の効率化を図りながら、どのような状況でも実施可能なアクティビティや年間の行事等サービス内容の充実するように行きたい。

また、今年度はご利用者様の獲得を目指していくための方法として、引き続き西区を中心とした各居宅介護支援事業所へのあいさつまわりの実施。既存の利用者様の満足度の高いサービスの提供や利用時の雰囲気重視していく。また、利用者やその家族より相談は増加傾向にあるため、より関係機関への連携も強化も充実していく。

通所介護利用者状況

利用者数			
H30年4月	新規	終了	H31年3月
16	4	4	16
終了理由			
死亡	入所	要支援へ	その他
4	0	0	0

介護予防通所利用者状況

利用者数			
H30年4月	新規	終了	H31年3月
4	1	0	3
終了理由			
死亡	要介護へ	自立	その他
0	1	0	1

通所介護／介護予防通所介護利用人数

	要支援1	要支援2	要介護1	要介護2	要介護3	要介護4	要介護5	合計
H30年4月	1	3	5	6	4	1	0	20
5月	1	2	5	7	4	1	0	20
6月	1	2	5	7	4	1	0	20
7月	1	2	5	7	3	1	0	19
8月	1	2	4	7	3	2	0	19
9月	1	2	4	7	3	2	1	20
10月	1	3	6	7	3	2	2	24
11月	1	3	7	6	3	1	2	23
12月	1	3	7	7	3	2	2	25
H31年1月	1	2	7	7	2	2	1	22
2月	1	2	3	9	2	2	1	20
3月	1	2	3	9	2	1	1	19
合計	12	28	61	86	36	18	10	251
月平均	1.00	2.33	5.08	7.17	3.00	1.50	0.83	20.92

通所介護／介護予防通所介護利用回数

	要支援1	要支援2	要介護1	要介護2	要介護3	要介護4	要介護5	合計	平均介護度
H30年4月	4	19	47	54	40	15	0	179	2.0
5月	5	13	46	68	42	6	0	180	1.9
6月	2	14	43	67	28	3	0	157	1.8
7月	4	12	42	63	28	5	0	154	1.9
8月	4	13	42	66	26	12	0	163	1.9
9月	1	14	41	68	28	17	2	171	2.1
10月	5	17	49	65	29	14	14	193	2.1
11月	3	14	62	50	29	11	16	185	2.1
12月	5	20	66	71	29	18	11	220	2.0
H31年1月	4	16	49	68	21	14	8	180	2.0
2月	4	16	23	88	17	14	8	170	2.1
3月	4	18	23	93	20	16	9	183	2.2
合計	45	186	533	821	337	145	68	2135	2.0
月平均	3.75	15.50	44.42	68.42	28.08	12.08	5.67	177.92	2.0

事故件数

場面	食事	排泄	入浴	レク	移動	送迎	その他	計
件数	0	0	0	0	3	1	1	5

苦情件数

内容	サービス・対応等	食事・おやつ等	制度・料金等	その他	計
件数	0	0	0	0	0

年間行事

お花見	4月4・5・6日	新年会	1月17・18・19日	お誕生日会
施設合同BBQ	5月23日	音楽鑑賞（びばるーん）	1月23日	4月5・7日
外出（買い物）	5月21日	節分	2月2日	5月24・26日
七夕週間	7月4～6日	桃の節句（寿司）	3月2日	6月11・13・16日
夏祭り	8月18日			7月なし
びばるーん	9月19日・11月21日			8月22・24日
敬老会	9月15日			9月14・15日
だんじり見学	10月6・7日			10月5日
園児交流会（施設合同）	10月22日			11月5・23日
音楽鑑賞（サルーキ）	11月5日			12月22・25日
焼き芋大会	11月2日			1月19日
クリスマス会	12月25・26日			2月19・20日
初詣	1月4日			3月6・14・29日

生活介護（通所型）事業報告書

平成30年度の利用実績はその前年度から増減なく推移している。

その中においてもボランティアによる音楽演奏や定番レクリエーション、年間行事を充実させることで既存利用者がより楽しめる機会を多く提供することができて、いい雰囲気でのサービス提供が実施できていたと考える。

平成30年度においても該当者が1名おられたが今年度においても同様に既存利用者で障がいから介護保険に移行される方が数名おられるため関係機関との連携を強化していき、ニーズに応えられるよう職員一人ひとりのスキルアップを図ることはもちろんのこと新規利用者の獲得を目指し基幹型、地域型相談支援事業所への連携していくとともに、利用者のニーズを引き出したサービスの提供をしていく。

生活介護（通）利用者状況

利用者数			
H30年4月	新規(再利用)	終了	H31年3月
18	1	0	18
終了理由			
入所	死亡	介護保険移行	その他
0	0	1	0

生活介護（通）利用人数

	区分2	区分3	区分4	区分5	区分6	合計
H30年4月	0	2	4	3	9	18
5月	0	2	4	3	9	18
6月	0	2	4	3	9	18
7月	0	1	5	3	9	18
8月	0	1	5	3	9	18
9月	0	1	5	3	9	18
10月	0	1	5	3	8	17
11月	0	2	5	3	8	18
12月	0	2	5	3	8	18
H31年1月	0	2	5	4	7	18
2月	0	2	5	4	7	18
3月	0	1	6	3	8	18
平均	0.00	1.58	4.83	3.17	8.33	17.92

生活介護（通）利用回数・平均障害区分

	区分2	区分3	区分4	区分5	区分6	延利用回数	平均障害区分
H30年4月	0	20	29	27	57	133	4.91
5月	0	20	34	28	66	148	4.95
6月	0	21	33	30	51	135	4.82
7月	0	13	46	27	61	147	4.93
8月	0	10	43	26	59	138	4.97
9月	0	12	42	26	53	133	4.90
10月	0	13	45	27	49	134	4.84
11月	0	16	36	26	55	133	4.90
12月	0	14	41	24	47	126	4.83
H31年1月	0	16	38	30	45	129	4.81
2月	0	18	39	31	43	131	4.76
3月	0	10	50	29	51	140	4.86
合計	0	183	476	331	637	1627	4.87
月平均	0.00	15.25	39.67	27.58	53.08	135.58	4.87

事故件数

場面	食事	排泄	入浴	レク	移動	送迎	その他	計
件数	0	0	0	0	0	1	1	2

苦情件数

内容	サービス・対応等	食事・おやつ等	制度・料金等	その他	計
件数	0	0	0	0	0

年間行事

お花見	4月4・5・6日	新年会	1月17・18・19日	お誕生日会
施設合同BBQ・・・	5月23日	音楽鑑賞（びばるーん）	1月23日	4月5・7日
外出（買い物）	5月21日	節分	2月2日	5月24・26日
七夕週間	7月4～6日	桃の節句（寿司）	3月2日	6月11・13・16日
夏祭り	8月18日			7月なし
びばるーん	9月19日・11月21日			8月22・24日
敬老会	9月15日			9月14・15日
だんじり見学	10月6・7日			10月5日
園児交流会（施設合同）	10月22日			11月5・23日
音楽鑑賞（サルーキ）	11月5日			12月22・25日
焼き芋大会	11月2日			1月19日
クリスマス会	12月25・26日			2月19・20日
初詣	1月4日			3月6・14・29日

リハビリデイサービス（介護保険）

本年度より新しい取り組みとして半日のリハビリデイサービスを開始した。年度の前半は利用者数が順調に増加していったが、後半より伸び悩む傾向になってしまった。また曜日によっては午前・午後にも空き枠があり、特に午後から希望される方が少なく、人数にまだ余裕がある。

今年度においては定期的に各居宅支援事業所や西区の包括支援センター等を回りを営業活動を行い利用者を獲得していく。

リハビリデイ利用者状況

利用者数			
H30年4月	新規	終了	H31年3月
0	9	3	6
終了理由			
死亡	入所	要支援へ	その他
0	0	0	3

通所独自型利用者状況

利用者数			
H30年4月	新規	終了	H31年3月
0	17	3	14
終了理由			
死亡	要介護へ	自立	その他
1	0	0	2

通所介護／介護予防通所介護利用人数

	要支援1	要支援2	要介護1	要介護2	要介護3	要介護4	要介護5	合計
H30年4月	0	0	0	0	0	0	0	0
5月	2	2	0	2	0	0	0	6
6月	3	5	0	2	0	0	0	10
7月	3	6	0	2	0	0	0	11
8月	6	5	0	2	0	0	0	13
9月	8	5	2	2	0	0	0	17
10月	10	5	2	2	0	0	0	19
11月	9	6	2	1	0	0	0	18
12月	8	6	1	1	0	0	0	16
H31年1月	8	8	1	1	0	0	0	18
2月	8	7	2	1	0	0	0	18
3月	7	7	4	2	0	0	0	20
合計	72	62	14	18	0	0	0	166
月平均	6.00	5.17	1.17	1.50	0.00	0.00	0.00	13.83

通所介護／介護予防通所介護利用回数

	要支援1	要支援2	要介護1	要介護2	要介護3	要介護4	要介護5	合計	平均介護度
H30年4月	0	0	0	0	0	0	0	0	0.0
5月	6	15	0	7	0	0	0	28	1.1
6月	13	36	0	9	0	0	0	58	1.0
7月	12	49	0	7	0	0	0	68	1.0
8月	26	36	0	10	0	0	0	72	0.9
9月	31	36	6	8	0	0	0	81	0.9
10月	41	46	7	7	0	0	0	101	0.8
11月	38	46	6	5	0	0	0	95	0.8
12月	24	44	4	4	0	0	0	76	0.9
H31年1月	30	51	4	4	0	0	0	89	0.8
2月	29	43	4	4	0	0	0	80	0.8
3月	27	32	13	11	0	0	0	83	0.9
合計	277	434	44	76	0	0	0	831	0.9
月平均	23.08	36.17	3.67	6.33	0.00	0.00	0.00	69.25	0.9

事故件数

場面	食事	排泄	入浴	レク	移動	送迎	その他	計
件数	0	0	0	0	0	1	0	0

苦情件数

内容	サービス・対応等	食事・おやつ等	制度・料金等	その他	計
件数	0	0	0	0	0

平成 30 年度 事業報告

<総括>

入居者の状況については、年度初めから体調不良や長期療養等により入院されている方が多く、居室の利用効率も低下しているが、平成 31 年度末では、ほとんどの方が施設で生活を継続されており、健康管理面や居室の利用効率から見れば、かなり改善されている状況であり、一定の介護看護力のアップを図る事が出来た。特に医療体制については低い配置基準の中、気候の変動も大きく感じられた本年度であったが、日ごろの健康管理が成果を上げていると思われる。また、7 月の水害から、地震や台風による被害が近隣でも報告された中、当施設においても、台風による施設入口の門柱が倒壊するなど一部の被害が見られたが、施設設備や、利用者への直接的な影響（停電なども含め）は特に見られる事もなく、利用者や家族にとっても安心したサービスを裏付ける事ができた。しかしながら、今後はさらに災害対策についての強化と備え、訓練が必要であると痛感したところである。

9 月以降は、職員の離職率が上昇し、職員不足が深刻化する中で外出行事の縮小や、業務管理、人材配置等に苦慮する時期が年度末まで継続。業務分担や職員配置の見直し、新たな人材（外国人労働者）の確保など、苦慮する事が多かった半面、年度末には一部職員も定着し一定の成果を得る事ができた。しかし、今後も人材不足については更に深刻化する現状にあると予測され、新たな対策と業務管理が必要であると懸念される所である。

年末に行われた堺市の実地指導においては、ユニット職員の固定配置や、研修会等の指導教育体制についての整備などの指摘があり、ユニット少人数体制での配置のなかで人員不足が進む中、介護保険制度に沿った運営体制についても課題を残す結果となった。新年度を迎えるにあたっては、施設介護のイメージアップや職員のモチベーションの管理、施設内活動における情報発信力の強化も含めて、新たな時代や情報社会に沿った活動の重視と、災害対策、日々の健康管理などを中心に強化を図り、経営的にも厳しい現状を乗り越えて行きたいところである。

1. 入所者の状況

	4月	5月	6月	7月	8月	9月	10月	11月	12月	1月	2月	3月
要介護1												
要介護2	3	3	3	4	4	4	4	4	4	4	4	4
要介護3	4	7	8	9	9	10	10	10	10	9	8	9
要介護4	14	14	14	12	12	12	12	12	12	12	12	11
要介護5	5	5	4	4	4	3	3	2	2	3	3	3
合計(人)	26	29	29	29	29	29	29	28	28	28	27	27

平成 31 年 4 月 1 日現在

1) 平均介護度・・・3.48 (↓0.36)

2) 平均年齢(性別比率)・・・87.97 歳 (↑1.84) (男性 85.46、女性 89.03)

2. 入退所の状況

	4月	5月	6月	7月	8月	9月	10月	11月	12月	1月	2月	3月
入所		3		1		1				1		
退所			1			1	1				1	

- 1) 入所前経路・・・在宅3名、一般病院1名、老健1名、精神科病院1名
- 2) 退所理由・・・入院の為4名

3. 職員の状況

	4月	5月	6月	7月	8月	9月	10月	11月	12月	1月	2月	3月
入職			1		1	1		2		1	1	
退職						3			1	2		
休養												

- 1) 退職理由・・・異動1名、派遣終了2名、身体的理由1名、私的理由2名
- 2) 離職率・・・33.3% (20名中6名)

4. 施設行事、研修会等の実施状況

日付	行事、レクリエーション	内 容
毎(月)	取り寄せスイーツの日	各地のご当地スイーツを取り寄せて提供
第4(金)	訪問理美容	月一回、訪問理美容を導入
3/3	ガーデン朗読会	朗読ボランティアさん来園され、ガーデンにて朗読会実施
4/1	法人創立記念日	紅白饅頭の提供
4/3,4	ガーデン花見	ひのきガーデンにて花見を実施
4/5	保育園児との交流会	ひのきガーデンにて、保育園児とのふれあい交流会
4/25	朗読ボランティア	各ユニットにて絵本、詩の朗読
5/21	音楽コンサート	「びばるーん」さん来園し、民族音楽の鑑賞会
5/23	BBQ大会(入居者)	小雨の中、ひのき玄関付近にて法人全体のBBQ大会
〃	BBQ大会(職員)	夕方から職員対象の懇親会実施
5/29	朗読会	朗読ボランティアさん来園、読み聞かせの会実施
6/11	誕生日会	当事者のご家族によるギター演奏会を実施
6/13~15	喫茶外出	桜珈琲高石店でお茶会
6/25	朗読ボランティア	各ユニットにて絵本、詩の朗読
7/7	七夕飾り	写真撮影会の実施
〃	百歳の誕生日会	ユニットにて実施
7/9	保育園児との交流会	サン福泉こども園との交流会
7/20	クッキング(アイス)	チョコやきなこ、あんこ、黒蜜などをトッピングして提供
7/24	朗読ボランティアさん	朗読ボランティアさん来園され、読み聞かせの会実施
8/1	PL花火鑑賞会	療護園屋上にて、PL花火大会を鑑賞
8/20	誕生日会	ユニットにて実施
8/26	あすなる会・夏まつり	「平成最後の夏祭り」・盆踊りなどに参加

9/14	敬老会 1部	二人羽織、職員合唱、プレゼント、饅頭
〃	〃 2部	朗読ボランティアさんによる読み聞かせ会
9/15	敬老食	敬老の日に合わせて行事食を提供
9/29	特別食の提供	移動販売「ねやバーガー」の提供
10/6	だんじり見学	療護園前にて
10/8	誕生日会の実施	最高齢 105 歳の女性
10/22	保育園との交流行事	ユニットにてふれあい会の実施
11/5	ロックバンド来園	サルキーさんのライブ実施
11/6	いきいき美容教室	19名の女性対象の化粧実施
11/12,12/10	誕生日会の実施	誕生日の方のお祝いを実施
11/20	朗読ボランティア来園	読み聞かせ実施
12/4	サン福泉こども園交流	こども園にて餅つき行事への参加（入居者1名）
12/25	クリスマス会	合唱、レクリエーション、プレゼント、クリスマスケーキ
〃	朗読ボランティア来園	読み聞かせ実施
1/1	新年祝賀会	お節料理の提供
1/4	初詣	2番地の方
1/18	マジックショー	ボランティアによるマジックショーの実施
2/2	節分祭	しゃぶしゃぶ鍋の提供と豆まきを実施
3/2	寿司バイキング	握りずしの提供
3/11	誕生日会の実施	2月、3月誕生日の方のお祝いを実施

日付	会議・研修等	内容
3/15	堺市人材確保事業	人材確保に関する他施設の取り組み事例
〃	職種長会議	事業計画（案）策定、行事予定など
3/24	感染・褥瘡対策委員会	H30年度実施計画、マニュアルの見直し、褥瘡対策など
3/25	ケースカンファレンス	H氏の認知症の進行に伴う着替えのタイミングについて
3/29	あすなる会全体研修会	H30年度 事業計画読み合わせ
4/11	職種長会議	事業報告について、行事予定など
4/11,25	メンタルヘルス研修	メンタルヘルス事業についての研修会実施（2日間）
4/12	身体拘束委員会	見守り強化事例の検討、身体拘束、スピーチロック対策
〃	リスク委員会	事故件数報告、役員交代、年度計画
〃	給食会議	行事食、その他の意見交換会
4/18	QOL委員会	阪和サブブロックから報告、H30年度取り組み事例
4/25	堺市老人施設部会	H29事業報告、H30事業計画など
4/26	あすなる会全体研修会	福祉用具についての勉強会
5/16	QOL委員会	今月の目標設定、意見交換など
5/30	あすなる会全体研修会	発達障害について（ヘルパー部より）
6/13	職種長会議	行事予定、入退所報告など

6/1	感染・褥瘡対策委員会	感染症現状報告、マニュアルの見直し、褥瘡対策など
6/7	リスク委員会	事故件数報告
〃	給食会議	行事食、その他の意見交換会
6/20	堺市老人施設部会	欠席
6/29	あすなる会全体研修会	福祉用具についての勉強会
7/4	喀痰吸引研修	7月8月期生、毎週水曜日実施
7/11	職種長会議	夏祭り、行事予定、入所検討会など
7/14	リスク委員会	事故件数報告
7/21	QOL委員会	今月の目標設定、意見交換など
7/28	あすなる会全体研修会	介護技術
8/8	職種長会議	行事予定、入退所報告など
8/9	給食会議	行事食、その他の意見交換会
8/15	堺市老人施設部会	欠席
8/18	リスク委員会	事故件数報告
8/25	あすなる会全体研修会	コミュニケーション・スキルについて
9/5～	喀痰吸引研修	7,8月期生終了、9,10月期生 毎週水曜日実施開始
9/13	職種長会議	夏祭り、行事予定、入所検討会など
9/5～	喀痰吸引研修	7,8月期生終了、9,10月期生 毎週水曜日実施開始
9/15	QOL委員会	今月の目標設定、意見交換など
9/22	あすなる会全体研修会	KYT（危険予知トレーニング）
10/4	リスク委員会	事故件数報告
10/11	職種長会議	行事予定、入退所報告など
〃	給食会議	行事食、その他の意見交換会
10/27	あすなる会全体研修会	権利擁護について
11/7	身体拘束ゼロ研修	看護協会による身体拘束ゼロ研修に参加
11、12月	喀痰吸引研修	座学研修修了者の実施研修開始（各2日）
11/21	QOL委員会	今月の目標設定、意見交換など
11/28	あすなる会全体研修会	感染症対策についての勉強会
11/14,12/6	リスク委員会	事故件数報告
11/14,12/12	職種長会議	行事予定、入退所報告、平成31年度事業計画について
12/5	身体拘束ゼロ研修	看護協会による身体拘束ゼロ研修に参加
12/13	給食会議	行事食、その他の意見交換会
12/19	あすなる会全体研修会	食中毒についての勉強会
3月	喀痰吸引登録	研修終了者の大阪府登録
1/30	あすなる会全体研修会	身体拘束についての研修発表
2/7、3/7	給食会議	行事食、その他の意見交換会
2/13,3/13	リスク委員会	事故件数報告

2/13,3/13	職種長会議	行事予定、入退所報告、平成31年度事業計画について
2/20	QOL委員会	今月の目標設定、意見交換など
2/27	あすなる会全体研修会	困ったときのレクリエーション

日付	取組み、その他	内容
12/1～3/31	感染症対策期間	大勢のご面会を制限させて頂く
4/1	認知症ケア専門士登録	資格取得者の協会登録(2名)、設置状況の掲示
4/11	消防設備点検	非常用簡易トイレの購入について(法人内ミーティング実施)
5/24	寝具の定期再製	夏冬交換
5/25,29	堺市介護相談員	地域の民生委員の方、2名来園(8月まで)
6/4	消防設備点検	専門業者にて安全確認実施
7/1	堺市実践者発表会	展示発表、就職説明会に参加
5/25～	堺市介護相談員	地域の民生委員の方、2名来園(9月まで)
9/3～	職員健診	採血、心電図、胸部X-Pなど
9/4	台風21号被害	玄関に設置している門柱が倒壊するなど
9/9	電気設備点検	1H停電にて検査実施
9/18	受水槽点検	年2回の業者点検実施
11/1～	インフル予防接種	職員に対する予防接種を開始
11/4	インフル予防接種	入居者の方に予防接種を実施
12/7	堺市実地指導	別紙にて報告
12/23	肺炎ワクチン予防接種	入居者の方に予防接種を実施
12/26	職員懇親会	デイサービスにて懇親会を実施
11/28	消防訓練	夜間想定 of 自主訓練実施
1/21	消防設備点検	業者による点検実施
1/27	介護福祉士国家試験	4名のスタッフが受験(3/27発表)
2/23	消防訓練	あすなる会合同訓練(夜間想定)

<総括>

平成24年度、堺市として21ヶ所の地域包括支援センターが設置され、早いもので7年目を迎えた。地域の不安を抱えた独居高齢者の問題や、認知症の問題、孤独死の問題、消費者被害、生活困窮者の問題、高齢者以外を含めた複合多問題などが、ますます表面化しているなか当地域包括支援センターとしても①総合相談・支援②権利擁護③介護予防ケアマネジメント④安心して暮らせる地域づくりといった4つの主な支援を中心に高齢者の皆様の身近な総合相談窓口として事業を継続して来た。

そのような中、超高齢社会に対応するために堺市は「地域包括ケアシステムの推進に関する条例」を平成30年10月1日に制定した。地域住民が主体的に街づくりに動いていくスタートが切られたわけだ。

また、オレンジプランが国家戦略とし重きを置かれている中、認知症カフェやさまざまな取り組みが当圏域でも開催されており、認知症当事者やそのご家族が住みやすい地域となるべく当センターとしても出来る限り力添えをしているところでもある。

・総合相談件数（以下すべて平成30年度累計）

新規352件 再相談4,690件 計5,042件

・介護予防プランの状況

包括プラン614件 委託プラン8,454件 計9,068件

～会議体系～

- 校区福祉委員活動実践交流会
- さかい地域包括・在宅介護支援センター協議会
- デイサービス連絡会
- 管理者会議
- 西区高齢者支援ネットワーク会議
- 高齢者関係者会議
- ちよこっとネット企画委員会
- 権利擁護部会
- ケアマネジャー支援部会
- 地域密着型サービス運営推進会議
- キャラバンメイト交流会
- モニタリング会議
- レビュー会議
- ケアマネ連絡会
- 浜寺石津校区ネットワーク会議
- 福泉東校区「お元気ですか訪問活動」研修会
- 認知症支援部会
- 浜寺昭和校区ネットワーク会議
- 認知症カフェ連絡会
- 多職種協働実行委員会
- クオレいきいき繋がる会
- 西区4包括センター長会議
- 地域包括管理者会議準備会
- ゆんたくカフェ
- 西区主任介護支援専門員交流会

～その他の取り組み～

- {福泉} いきいきサロンにて堺福泉療護園の入居者によるコーラスの発表を実施。
- ボランティアビューローにて脳トレや健康教室（コッカラ体操）の実施。
- 「福泉校区防災訓練&元気フェスタ」にて福祉コーナーを実施。
- カフェふくいずみへの参加及び情報提供。

{福泉東}「お元気ですか訪問活動」研修会（地域ケア会議）の実施。

ボランティアビューローへの参加。

子ども食堂「つう心」への参加。

{鳳} いきいきサロン・ふれあい喫茶への参加及び情報提供。

{鳳南} いきいきサロン・ふれあい喫茶への参加及び情報提供。

ちぐさのもり「とまりぎ」への参加。

もの忘れカフェ“おれんじ”への参加及び情報提供。

耳原健康ともの会ふくいずみ支部にてエンディングノートの説明とコッカラ体操の実施。

{福泉上}「桜まつり」への参加。

「ふれあいカフェ」への参加及びコッカラ体操の実施。

認知症サポーター養成講座を以下の機関にて協力開催した。

- ・区民向け ・ 鳳鍼灸接骨院 ・ 一休デイサービスセンター
- ・ 福泉上小学校 4 年生 ・ 福泉東小学校 4 年生 ・ 鳳小学校 4 年生
- ・ 鳳南小学校 4 年生 ・ 鳳中学校 1 年生 ・ 福泉小学校 3 年生

また、認知症サポーターのフォローアップ研修とメイト交流会も実施した。

<課題>

当圏域としては、相変わらず総人口が増大し続けており、もちろんそれに伴い高齢者人口も増大し続けている。そのような中、地域対象の地域ケア会議を実施できていない校区もあり、課題となっている。

一方、個別の相談は校区にかかわらず増え続けている。今までにない形態のケースも少なくなく、初期対応からもよりの確な支援が必要となる。そういう意味でもよりフレキシブルでスピードのある対応が求められる。