

事業報告

令和元年度

社会福祉法人 あすなる会

堺 福 泉 療 護 園

ウェルフォンテひのき

西第2地域包括支援センター

令和元年度 堺福泉療護園等総括

本年度、5月1日に天皇陛下が即位され、元号は“令和”となり新しい時代を迎えることとなった。本年（2020年）夏に開催予定であった東京オリンピック・パラリンピック、2025年の大阪・関西万博と国際的な大事業の前哨戦かのようにラグビーW杯が開催され代表チームの8強進出もあり熱狂的な盛り上がりを見せた。また、近年続いている大型台風の災害が、9月から10月にかけて東日本を相次いで襲った。政治においては重度障害者2名の参議院議員が誕生し、経済においては一定の成果が認められるアベノミクスの取り組みであったが、10月の消費税10%への引き上げにより景気減速となったようである。その検証を待たぬまま新型コロナウイルス感染症“COVID-19”が世界的なパンデミックとなり、国内でも“緊急事態宣言”が発令されることとなった。

当施設では7月に結核が発症、接触者検診により利用者・職員あわせて約30名の集団感染となった。発症確認後はできる限りの対応を行ったが、教訓としては症状を訴えることが困難な障害者の方に対し、あらゆる可能性を想定して診断にあたること、医療職のみならず介護職も積極的に知識を身に着けることを推進していきたい。また、最重要課題である人材確保であるが、悩まされながらも部署間の垣根を超えた協力により乗り越えてきている。今般の新型コロナウイルス感染症が雇用情勢にも打撃を与えており、福祉業界への人材流入もあろうかと想定されるが、介護現場での虐待が耳目を集める昨今、職員の資質向上には今後も取り組んでいかなければならない。高齢施策においては、当地域包括支援センターも地域でも一定認知されており、半日型リハビリデイサービスと相まって地域への貢献にも繋がっていることを実感しつつある。

今回の新型コロナウイルス感染症を受けて、価値観や働き方・生活スタイルの変容の速度が速まることとなるかもしれない。介護現場でもICTの活用が促進され、収束後には外国人人材も大きく動き出すものと思われる。この感染症からの回復にあたっては、時代の流れを掴みながらも、人が人を支援する上で大切にしなければならぬものを見直す機会として捉えていきたい。

入居者の状況

入所者75名（定員80名／堺市民枠40名、府民枠40名）で平成31年度はスタートしたが、堺市男性2名、府民男性1名が死亡により退所され、堺市より男性1名と女性2名が入所と、入所者75名と変わらずであった。なお7月に施設内結核感染で9名が近畿中央呼吸器センターへ入院。それ以外に30件近くの入院（うち2名は長期入院中）があり、入所者の高齢化と、新規の確保が難しく、定員割れが続く厳しい一年となった。来年度も入所者数増加に力を入れていきたい。

1. 年齢

	最少年齢	最高年齢	平均年齢	男女平均
男性	26歳0ヶ月	80歳4ヶ月	58歳1ヶ月	58歳8ヶ月
女性	30歳1ヶ月	79歳9ヶ月	59歳4ヶ月	

2. 年齢別身体障害の状況（身体障害者手帳の等級）

		20歳未満	20～29歳	30～39歳	40～49歳	50～59歳	60～64歳	65～69歳	70～74歳	75歳以上	合計
1級	男性		1	2	6	6	3	2	2	2	24
	女性			6	1	3	5	3	3	2	23
2級	男性			1	1	1	3	5	3		14
	女性			1		2	1	3	2	2	11
3級	男性						1				1
	女性										0
4級	男性						1		1		2
	女性										0
5級	男性										0
	女性										0
6級	男性										0
	女性										0
小計	男性	0	1	3	7	7	8	7	6	2	41
	女性	0	0	7	1	5	6	6	5	4	34
合計		0	1	10	8	12	14	13	11	6	75

3. 年齢別起因疾患の状況

		20歳未満	20～29歳	30～39歳	40～49歳	50～59歳	60～64歳	65～69歳	70～74歳	75歳以上	合計
脳性麻痺	男性			1	6	4	5	4	3		23
	女性			3		1	3	5	3		15
髄膜炎	男性			1			1				2
	女性									1	1
てんかん	男性										0
	女性			2							2
出血性脳卒中	男性					1	1	2			4
	女性					2				1	3
虚血性脳卒中	男性					1				1	2
	女性										0
熱中症	男性								1		1
	女性										0
頭部外傷	男性		1		1	1			2		5
	女性			1		1		1	1		4
脊髄損傷	男性									1	1
	女性					1			1	1	3
脊髄小脳変性症	男性						1				0
	女性			1							2
筋ジストロフィー	男性							1			1
	女性										0
後縦靭帯骨化症	男性						1				1
	女性										0
コルチアデランテ'症候群	男性			1							1
	女性										0
原因不明 (知的障害等含む)	男性						1				1
	女性				1		1			1	3
合計		0	1	10	8	12	14	13	11	6	75

令和元年度介助状況報告

1. 施設内移動手段

	人数	%	
			前年度
A 歩行(歩行器)	1	1.33	1.33
B 車椅子	72	96.00	93.33
C 電動車椅子	1	1.33	2.67
D ストレッチャー	1	1.33	2.67

7. 体位変換の介助

	人数	%	
			前年度
A 全面支援	51	68.00	70.67
B 部分支援	23	30.67	13.33
C 必要性が低い	1	1.33	16.00

2. 車椅子ベット間の移乗

	人数	%	
			前年度
A 全面支援	61	81.33	80.00
B 部分支援	11	14.67	14.67
C 必要性が低い	3	4.00	5.33

8. 食事に関する支援

	人数	%	
			前年度
A 全面支援	47	62.67	53.33
B 部分支援	28	37.33	46.67
C 必要性が低い	0	0.00	0.00

3. 屋内移動

	人数	%	
			前年度
A 全面支援	52	69.33	68.00
B 部分支援	23	32.00	32.00
C 必要性が低い	0	0.00	0.00

9. 排泄に関する支援

	人数	%	
			前年度
A 全面支援	71	94.67	94.67
B 部分支援	4	5.33	5.33
C 必要性が低い	0	0.00	0.00

4. 屋外移動

	人数	%	
			前年度
A 全面支援	75	100.00	100.00
B 部分支援	0	0.00	0.00
C 必要性が低い	0	0.00	0.00

10. 入浴に関する支援

	人数	%	
			前年度
A 全面支援	75	100.00	97.33
B 部分支援	0	2.67	2.67
C 必要性が低い	0	0.00	0.00

5. 整容に関する支援

	人数	%	
			前年度
A 全面支援	56	74.67	70.67
B 部分支援	16	21.33	22.67
C 必要性が低い	3	4.00	6.67

11. 清潔保持に関する支援

	人数	%	
			前年度
A 全面支援	71	94.67	96.00
B 部分支援	4	5.33	1.33
C 必要性が低い	0	0.00	2.67

6. 着脱に関する支援

	人数	%	
			前年度
A 全面支援	68	90.67	89.33
B 部分支援	6	8.00	9.33
C 必要性が低い	1	1.33	1.33

12. 金銭管理に関する支援

	人数	%	
			前年度
A 全面支援	65	86.67	78.67
B 部分支援	8	10.67	18.67
C 必要性が低い	2	2.67	2.67

現員 75名
定員 80名

平成31年、令和元年(2019年)度 診療所処置報告書

4月	1	2	3	4	5	6	7	8	9	10	11	12	13	14	15	16	17	18	19	20	21	22	23	24	25	26	27	28	29	30	合計	平均	
洗腸	5	6	8	8	6	9	3	9	11	5	6	9	7	2	9	6	5	7	7	5	2	9	9	6	5	8	6	2	9	6	195	6.5	
摘便	7	7	9	8	6	11	3	11	12	6	7	9	8	3	11	6	6	8	7	6	3	11	9	7	5	8	8	3	10	6	221	7.4	
カゼ交換	15	14	15	15	18	15	0	16	14	15	15	18	15	0	16	14	15	15	17	12	0	16	14	14	15	17	12	1	16	14	393	13.1	
注射、点滴、超音波ワイヤー	3	3	6	7	2	1	1	2	2	4	10	0	0	1	1	1	3	0	4	0	1	1	1	3	3	1	0	1	2	64	2.1		
軟膏処置	19	17	18	24	10	22	0	19	17	18	24	20	22	0	19	17	18	0	20	22	0	19	17	18	24	20	22	0	19	17	482	16.1	
点眼点耳その他の処置	12	10	14	12	12	14	0	12	10	14	12	12	14	0	12	10	14	0	12	14	0	12	10	14	13	12	15	0	12	10	308	10.3	
採血 心電図	5	3	5	3	4	0	0	13	3	4	5	3	0	0	1	3	3	0	4	0	0	3	2	4	3	5	0	0	3	2	81	2.7	
膀胱洗浄	6	7	5	1	12	0	0	6	7	5	2	11	0	1	6	7	5	0	11	0	1	6	7	5	1	2	0	0	12	0	126	4.2	
ハルソ交換 導尿	0	0	1	0	0	0	0	0	0	0	0	0	0	0	0	0	0	1	0	2	0	0	0	0	0	10	0	0	0	14	0.5		
坐薬	11	9	12	10	9	9	0	11	9	12	10	9	9	0	11	9	12	0	9	9	0	11	9	12	10	9	8	0	11	9	249	8.3	
胃瘻注入	15	15	15	15	15	15	15	15	15	14	14	14	14	14	14	14	14	14	14	14	14	14	14	14	14	14	14	14	14	14	429	14.3	
在宅酸素	0	0	0	0	0	0	0	0	0	0	0	0	0	0	0	0	0	0	0	0	0	0	0	0	0	0	0	0	0	0	0	0	0.0
人工呼吸器装着に伴うケア	1	1	1	1	1	1	1	1	1	1	1	1	1	1	1	1	1	1	1	1	1	1	1	1	1	1	1	1	1	1	30	1.0	
Dr.受診者	30	7	11	15	28	10	19	11	5	17	17	17	7	29	11	3	17	0	20	5	32	18	5	15	25	25	4	0	6	1	410	13.7	
合計	129	99	120	119	123	107	42	126	106	115	123	123	97	51	112	91	114	45	128	88	54	121	98	113	119	132	90	21	114	82	0	3002	7.1

5月	1	2	3	4	5	6	7	8	9	10	11	12	13	14	15	16	17	18	19	20	21	22	23	24	25	26	27	28	29	30	31	合計	平均	
洗腸	7	8	7	7	4	8	7	7	11	8	9	4	6	9	9	4	8	7	5	4	7	7	4	10	8	1	6	7	6	7	6	208	6.7	
摘便	9	8	8	9	4	10	7	8	12	9	10	5	8	10	10	5	8	8	6	5	8	9	4	10	10	1	7	7	8	7	6	236	7.6	
カゼ交換	14	15	18	12	0	15	15	14	16	18	12	0	15	17	15	15	18	12	0	15	17	14	15	16	13	0	15	16	15	0	16	393	12.7	
注射、点滴、超音波ワイヤー	3	0	0	0	0	0	1	4	10	0	0	0	3	2	3	6	0	1	0	1	1	3	8	0	0	1	2	2	6	0	57	1.8		
軟膏処置	18	0	0	22	0	19	18	18	24	20	22	0	19	18	18	24	20	22	0	19	18	18	24	20	22	0	19	18	18	0	20	478	15.4	
点眼点耳その他の処置	14	0	0	15	0	13	9	14	12	12	14	0	13	9	14	13	12	14	0	13	9	14	13	12	14	0	13	10	14	13	12	315	10.2	
採血 心電図	0	0	0	0	0	0	0	7	10	3	0	0	2	2	5	4	3	0	0	4	3	6	3	5	0	0	3	2	4	3	0	69	2.2	
膀胱洗浄	12	0	1	0	0	0	12	4	0	1	0	0	4	7	4	1	2	0	0	5	8	4	1	12	0	0	5	8	2	1	0	94	3.0	
ハルソ交換 導尿	0	0	0	0	0	0	0	0	0	1	0	0	0	0	0	0	10	0	0	0	0	0	0	1	0	0	0	2	0	0	14	0.5		
坐薬	12	0	0	8	0	11	9	12	10	0	8	0	11	9	12	9	9	0	8	0	11	9	12	9	9	8	0	11	9	12	9	9	227	7.3
胃瘻注入	14	14	14	14	14	14	14	14	14	14	14	14	14	14	14	14	14	14	14	14	14	14	14	14	14	14	14	14	14	14	14	422	13.6	
在宅酸素	0	0	0	0	0	0	0	0	0	0	0	0	0	0	0	0	0	0	0	0	0	0	0	0	0	0	0	0	0	0	0	0	0	0.0
人工呼吸器装着に伴うケア	1	1	1	1	1	1	1	1	1	1	1	1	1	1	1	1	1	1	1	1	1	1	1	1	1	1	1	1	1	1	31	1.0		
Dr.受診者	36	0	0	0	16	2	12	9	18	17	6	30	17	7	17	10	22	6	0	24	13	11	19	23	6	39	20	11	31	0	422	13.6		
合計	140	46	49	88	39	93	112	115	132	100	96	54	113	105	122	107	118	93	26	116	108	113	115	133	96	44	116	105	133	55	84	2966	6.8	

6月		1	2	3	4	5	6	7	8	9	10	11	12	13	14	15	16	17	18	19	20	21	22	23	24	25	26	27	28	29	30	合計	平均	
洗腸		6	4	5	9	7	5	9	6	2	9	7	7	8	6	11	3	6	6	7	7	8	9	2	10	6	8	7	7	9	2	198	6.6	
摘便		9	4	7	9	8	5	11	9	2	12	7	9	10	6	13	5	7	6	9	7	6	12	2	11	7	9	8	8	12	3	233	7.8	
カセ交換		0	0	14	16	15	15	16	0	0	14	17	16	16	17	14	0	17	17	16	16	19	16	0	18	16	15	16	19	16	0	371	12.4	
注射、点滴、超音波、アライナー		0	0	1	1	3	6	0	0	0	1	1	3	12	1	0	0	1	3	3	8	2	0	0	1	1	5	4	2	1	0	60	2.0	
軟膏処置		0	0	19	18	18	24	20	0	0	19	18	18	18	24	20	22	0	18	18	18	24	19	22	0	18	17	17	24	19	22	0	456	15.2
点眼点耳その他の処置		0	0	13	10	14	13	12	0	0	13	10	14	13	12	13	0	12	10	14	13	11	13	0	12	9	13	13	11	13	0	281	9.4	
採血 心電図		0	0	11	2	10	3	3	0	0	4	4	3	3	7	0	0	2	3	2	6	3	0	0	2	4	7	3	1	0	0	83	2.8	
膀胱洗浄		0	0	3	8	4	1	3	0	0	5	9	4	1	14	0	0	5	9	4	0	12	0	0	5	9	4	0	13	0	0	113	3.8	
ハルーン交換 導尿		0	2	1	0	0	0	11	0	0	0	0	0	0	2	0	0	0	0	0	1	2	0	0	0	0	0	1	2	0	0	22	0.7	
坐薬		0	0	10	9	12	10	9	0	0	11	8	12	10	9	0	0	13	8	12	10	9	0	0	13	8	12	10	9	0	0	204	6.8	
胃薬注入		14	14	14	14	15	15	15	15	15	15	14	15	15	15	14	14	14	14	14	14	14	14	14	14	14	14	14	14	14	14	429	14.3	
在宅酸素		0	0	0	0	0	0	0	0	0	0	0	0	0	0	0	0	0	0	0	0	0	0	0	0	0	0	0	0	0	0	0	0.0	
人工呼吸器装着に伴うケア		1	1	1	1	1	1	1	1	1	1	1	1	1	1	1	1	1	1	1	1	1	1	1	1	1	1	1	1	1	1	30	1.0	
Dr受診者		0	12	11	16	11	31	28	7	28	5	14	18	18	25	5	17	7	9	17	11	24	6	25	8	26	13	12	7	5	17	433	14.4	
合計		30	37	110	113	118	129	138	38	48	109	110	120	131	135	93	40	103	104	117	118	130	93	44	113	118	118	113	113	93	37	2913	6.9	

7月		1	2	3	4	5	6	7	8	9	10	11	12	13	14	15	16	17	18	19	20	21	22	23	24	25	26	27	28	29	30	31	合計	平均
洗腸		7	10	6	7	7	7	3	10	7	9	8	9	7	1	7	7	6	7	10	7	3	10	8	5	6	8	6	4	7	7	10	216	7.0
摘便		10	10	7	8	8	8	3	12	7	11	8	9	8	2	11	7	8	8	11	9	4	11	8	6	8	9	7	5	9	7	13	252	8.1
カセ交換		19	17	15	16	19	17	0	18	17	15	18	19	17	0	18	16	15	18	0	17	0	18	16	15	17	17	16	0	17	16	15	438	14.1
注射、点滴、超音波、アライナー		18	2	2	5	1	1	1	2	1	5	14	1	1	1	2	7	2	14	0	0	1	1	2	2	7	2	0	1	2	2	5	105	3.4
軟膏処置		3	17	18	23	19	22	0	18	17	17	24	20	22	0	18	18	17	24	0	23	0	18	17	18	23	23	23	0	18	17	18	495	16.0
点眼点耳その他の処置		18	9	13	12	11	13	0	12	9	14	13	12	13	0	12	10	14	13	0	14	0	12	9	14	13	13	14	0	13	9	14	323	10.4
採血 心電図		12	8	3	2	4	0	0	6	4	6	3	3	0	0	6	27	27	10	21	0	0	14	15	5	7	7	0	0	8	7	5	210	6.8
膀胱洗浄		3	10	4	2	3	0	0	5	11	4	0	10	1	14	5	0	14	0	0	0	14	5	10	5	1	14	0	14	5	10	4	168	5.4
ハルーン交換 導尿		5	0	0	0	11	0	0	0	0	0	1	5	0	0	0	0	0	0	0	0	0	0	0	0	0	0	0	0	0	0	0	22	0.7
坐薬		0	8	12	10	9	7	0	13	8	12	10	9	7	0	13	18	12	10	0	8	0	13	8	12	10	10	7	0	13	8	12	259	8.4
胃薬注入		13	14	14	14	14	14	14	14	14	14	14	15	15	15	15	15	15	15	15	15	15	14	14	14	14	14	14	14	14	14	14	442	14.3
在宅酸素		14	0	0	0	0	0	0	0	0	0	0	0	0	0	0	0	0	0	0	0	0	0	0	0	0	0	0	0	0	0	0	14	0.5
人工呼吸器装着に伴うケア		0	1	1	1	1	1	1	1	1	1	1	1	1	1	1	1	1	1	1	1	1	1	1	1	1	1	1	1	1	1	1	30	1.0
Dr受診者		13	7	13	16	17	7	25	7	16	10	29	22	7	3	17	11	30	0	0	9	31	20	9	18	45	19	11	14	14	15	16	471	15.2
合計		135	113	108	116	124	97	47	118	112	118	143	135	99	37	125	137	161	120	58	103	68	137	117	115	152	137	99	53	121	113	127	3445	7.9

8月		1	2	3	4	5	6	7	8	9	10	11	12	13	14	15	16	17	18	19	20	21	22	23	24	25	26	27	28	29	30	31	合計	平均	
洗腸		6	6	8	2	8	10	10	6	9	8	2	10	8	7	7	10	7	3	10	7	8	7	9	7	9	7	9	9	7	9	9	230	7.4	
排便		6	6	11	2	9	11	12	6	9	11	3	11	9	8	11	8	4	12	7	9	8	9	9	9	5	9	10	10	7	10	11	261	8.4	
カゼ交換		17	17	16	0	17	16	19	18	16	0	17	15	19	18	16	0	17	17	16	19	18	16	19	18	16	0	17	17	16	19	18	0	427	13.8
注射、点滴、超音波、フラガー		3	1	0	1	1	1	5	11	2	1	1	0	0	2	7	0	0	0	0	2	2	6	0	1	1	0	2	2	7	2	0	61	2.0	
軟膏処置		23	23	23	0	18	17	18	23	23	23	0	0	16	17	23	23	22	0	18	16	18	23	23	22	0	18	16	18	23	23	0	510	16.5	
点眼、点耳その他の処置		13	13	14	0	13	9	14	13	13	14	0	0	8	13	13	13	13	0	13	8	14	13	13	13	0	13	8	14	12	13	0	310	10.0	
採血、心電図		7	6	0	0	8	8	5	6	0	17	0	0	0	0	0	11	0	0	9	7	3	2	11	0	0	9	11	7	4	4	0	189	6.1	
膀胱洗浄		0	4	0	0	5	10	4	1	14	0	0	0	14	0	1	13	0	0	5	10	4	0	14	0	0	5	10	4	1	4	0	123	4.0	
ハルソン交換 導尿		1	0	0	0	0	0	0	0	0	0	0	0	0	0	0	0	0	0	0	0	1	1	4	0	0	1	0	0	10	0	0	18	0.6	
坐薬		10	10	7	0	13	8	12	10	10	7	0	8	12	10	10	7	0	13	8	12	10	10	7	0	13	8	12	10	10	0	247	8.0		
胃瘻注入		14	14	14	14	14	14	14	14	14	14	13	13	13	13	13	13	13	13	13	14	14	14	14	14	14	14	14	14	14	14	14	425	13.7	
在宅酸素		0	0	0	0	0	0	0	0	0	0	0	0	0	0	0	0	0	0	0	0	0	0	0	0	0	0	0	0	0	0	0	0	0.0	
人工呼吸器装着に伴うケア		1	1	1	1	1	1	1	1	1	1	1	1	1	1	1	1	1	1	1	1	1	1	1	1	1	1	1	1	1	1	1	31	1.0	
Dr.受診者		8	22	8	28	16	10	25	20	24	9	26	0	22	7	17	5	0	0	10	5	21	15	28	7	20	15	7	14	19	13	0	421	13.6	
合計		109	123	102	48	123	115	136	184	154	104	46	35	116	95	119	128	87	21	121	102	123	119	154	97	46	122	113	121	124	131	35	3253	7.5	

9月		1	2	3	4	5	6	7	8	9	10	11	12	13	14	15	16	17	18	19	20	21	22	23	24	25	26	27	28	29	30	合計	平均
洗腸		2	10	11	9	9	11	8	3	11	8	10	12	7	9	2	10	10	9	9	10	13	3	9	8	7	12	10	8	5	9	254	8.5
排便		2	11	12	9	10	11	8	4	11	8	10	12	7	10	3	10	10	9	9	11	13	3	10	8	7	13	10	8	6	9	264	8.8
カゼ交換		0	17	17	16	19	16	0	0	17	17	14	17	15	0	0	15	14	17	15	0	0	15	0	16	15	17	15	0	0	15	319	10.6
注射、点滴、超音波、フラガー		1	0	2	1	4	1	0	0	1	1	1	1	8	1	0	0	4	1	4	0	0	0	0	2	1	3	0	0	0	0	36	1.2
軟膏処置		0	18	15	18	23	20	0	0	18	15	15	19	20	0	0	17	15	19	20	0	0	16	1	15	19	20	0	0	15	338	11.3	
点眼、点耳その他の処置		0	13	8	14	12	1	0	0	12	8	12	11	1	0	0	7	13	11	11	0	0	12	17	13	11	11	0	0	12	210	7.0	
採血、心電図		0	4	4	3	4	5	0	0	5	5	3	1	3	0	0	3	2	2	4	0	4	0	0	8	4	2	2	0	0	64	2.1	
膀胱洗浄		0	5	9	4	1	20	0	0	5	8	4	0	11	0	0	12	4	0	11	0	11	0	5	4	4	1	3	0	0	5	116	3.9
ハルソン交換 導尿		0	0	0	0	0	0	0	0	1	0	0	1	0	0	0	1	0	1	0	1	0	0	0	7	0	0	9	0	0	0	20	0.7
坐薬		0	13	8	11	10	10	0	0	13	8	10	9	10	0	0	8	10	9	10	0	0	11	1	9	9	10	0	0	10	189	6.3	
胃瘻注入		14	14	14	14	14	14	14	14	14	14	14	14	14	14	14	14	14	14	14	14	14	14	14	14	14	14	14	14	14	14	414	13.8
在宅酸素		0	0	0	0	0	0	0	0	0	0	0	0	0	0	0	0	0	0	0	0	0	0	0	14	0	0	0	0	0	0	14	0.5
人工呼吸器装着に伴うケア		1	1	1	1	1	1	1	1	1	1	1	1	1	1	1	1	1	1	1	1	1	1	1	1	1	1	1	1	1	1	29	1.0
Dr.受診者		20	5	30	36	5	30	6	36	13	7	22	11	21	10	14	0	20	15	26	22	8	0	11	14	16	10	53	0	20	18	499	16.6
合計		40	111	131	136	112	140	37	58	122	100	116	116	111	44	34	35	122	107	122	129	49	21	104	108	106	112	158	31	46	108	2766	6.6

10月																															合計	平均
1	2	3	4	5	6	7	8	9	10	11	12	13	14	15	16	17	18	19	20	21	22	23	24	25	26	27	28	29	30	31	合計	平均
8	10	9	10	11	3	13	11	9	9	10	8	2	11	10	9	9	9	12	2	9	11	12	9	10	12	4	9	10	10	8	279	9.0
8	11	9	10	12	3	13	12	10	9	12	8	2	12	10	10	10	9	13	2	11	11	14	9	10	14	5	10	11	12	8	300	9.7
16	15	17	15	16	0	17	17	15	16	15	16	0	0	18	15	18	16	17	0	15	18	17	19	18	19	0	17	12	17	20	431	13.9
1	1	3	1	0	0	0	1	1	8	1	1	1	0	2	1	3	0	0	0	1	1	2	5	0	1	0	2	1	2	4	44	1.4
17	15	19	20	20	0	15	17	15	19	19	20	0	0	18	15	21	20	20	0	13	18	16	20	21	20	0	13	18	17	20	466	15.0
8	12	10	11	10	0	12	8	12	10	11	10	0	0	8	12	10	11	11	0	11	8	13	10	11	11	0	11	10	14	10	275	8.9
2	2	2	3	0	0	3	2	2	4	3	0	0	0	7	2	3	3	0	0	6	7	7	3	3	0	0	25	30	35	8	162	5.2
7	4	0	11	0	0	5	7	4	0	11	0	0	0	12	4	1	6	0	1	12	12	4	0	10	0	1	5	7	4	1	129	4.2
0	0	1	0	0	0	0	1	0	1	0	0	0	0	0	0	0	1	0	0	0	10	0	1	4	0	0	0	0	0	0	19	0.6
8	9	9	10	5	0	10	8	9	9	9	5	0	0	8	9	10	9	7	0	0	8	9	10	9	8	0	12	8	9	10	217	7.0
14	14	14	14	14	14	14	14	14	14	14	14	14	14	14	14	14	14	14	14	14	14	14	14	14	14	14	14	14	14	14	434	14.0
0	0	0	0	0	0	0	0	0	0	0	0	0	0	0	0	0	0	0	0	0	0	0	0	0	0	0	0	0	0	0	0	0.0
1	1	1	1	1	1	1	1	1	1	1	1	1	1	1	1	1	1	1	1	1	1	1	1	1	1	1	1	1	1	1	31	1.0
30	27	25	19	5	16	70	19	17	24	25	6	27	0	13	25	31	10	7	20	30	24	19	13	13	6	20	12	24	13	26	616	19.9
120	121	119	125	94	37	173	118	109	124	131	89	47	38	121	117	132	108	102	40	123	143	128	114	124	106	45	131	146	148	130	3403	7.8

11月																															合計	平均
1	2	3	4	5	6	7	8	9	10	11	12	13	14	15	16	17	18	19	20	21	22	23	24	25	26	27	28	29	30	合計	平均	
10	8	4	11	10	8	12	13	10	5	10	9	10	12	12	9	5	11	11	7	10	11	8	5	11	9	8	10	9	9	277	9.2	
11	11	5	13	11	10	13	13	12	7	11	9	13	13	13	12	5	12	13	9	0	12	10	5	13	11	9	11	10	10	307	10.2	
18	19	0	2	12	12	21	18	19	0	18	12	11	13	18	9	0	18	13	12	12	18	9	1	18	14	13	12	18	9	369	12.3	
0	0	0	0	2	2	5	0	0	0	1	1	2	7	1	0	25	2	3	2	6	0	0	2	3	1	23	6	6	1	101	3.4	
21	21	0	0	18	16	22	22	20	0	17	18	16	22	22	19	0	17	17	16	22	22	20	0	17	18	17	22	22	20	484	16.1	
12	11	0	0	11	15	11	13	11	0	12	12	14	11	13	11	0	12	11	14	10	13	11	0	12	12	14	10	13	11	300	10.0	
9	0	0	0	22	4	3	5	0	0	2	1	2	4	3	0	0	3	4	4	2	2	0	0	4	1	3	1	2	0	81	2.7	
13	0	0	1	15	4	0	12	0	0	4	9	2	10	3	0	0	2	9	3	1	13	0	0	3	10	4	1	12	0	131	4.4	
0	0	0	0	0	0	0	0	0	0	0	0	0	1	9	0	0	0	0	1	0	0	0	0	0	0	0	1	1	0	13	0.4	
10	8	0	0	8	9	10	10	7	0	11	8	10	9	10	9	0	11	8	10	10	10	10	0	11	8	12	10	10	10	239	8.0	
14	14	14	14	14	14	14	14	14	14	14	14	14	14	14	14	14	14	14	14	14	14	14	14	14	14	14	14	14	14	14	420	14.0
0	0	0	0	0	0	0	0	0	0	0	0	0	0	0	0	0	0	0	0	0	0	0	0	0	0	0	0	0	0	0	0	0.0
1	1	1	1	1	1	1	1	1	1	1	1	1	1	1	1	1	1	1	1	1	1	1	1	1	1	1	1	1	1	1	30	1.0
30	8	12	0	12	10	10	16	5	30	28	8	19	22	19	5	30	19	13	21	16	15	8	24	8	17	7	22	28	6	468	15.6	
149	101	36	42	136	105	122	137	99	57	129	102	114	139	138	89	80	122	117	114	104	131	91	52	115	116	125	121	146	91	3220	7.7	

12月	1	2	3	4	5	6	7	8	9	10	11	12	13	14	15	16	17	18	19	20	21	22	23	24	25	26	27	28	29	30	31	合計	平均
洗腸	6	12	10	12	9	8	11	5	12	10	10	6	13	7	7	10	11	10	10	8	9	3	13	9	8	10	14	7	4	9	15	288	9.3
排便	8	14	11	14	10	8	14	6	14	11	13	6	14	10	8	10	12	13	11	9	11	3	15	10	8	11	14	7	5	10	17	327	10.5
ガーゼ交換	0	19	14	13	11	18	9	0	19	13	12	12	18	6	0	10	14	12	12	18	6	0	10	13	8	11	18	0	15	10	12	333	10.7
注射、点滴、超音波、フライデー	1	3	0	8	8	6	0	0	3	1	2	10	2	0	0	3	1	2	7	4	0	0	2	2	3	7	1	0	2	4	0	84	2.7
軟膏処置	0	19	18	17	22	23	20	0	19	17	18	22	23	21	0	19	17	18	22	23	21	0	19	17	17	21	23	0	0	19	17	492	15.9
点眼、点耳、その他の処置	0	12	12	14	10	13	11	0	12	12	15	10	13	12	0	12	11	15	10	13	12	0	12	11	15	10	13	0	0	13	11	304	9.8
採血 心電図	0	4	2	13	1	3	0	0	1	1	4	2	3	0	0	1	4	4	2	4	0	0	5	7	4	2	1	0	0	0	0	68	2.2
膀胱洗浄	0	3	10	3	0	1	0	0	4	9	3	0	13	0	0	4	8	3	1	12	0	0	4	8	3	0	12	0	0	5	12	118	3.8
ハルーン交換 導尿	0	0	0	0	1	12	0	0	0	0	0	1	1	0	0	0	0	0	1	0	0	0	0	0	1	1	10	0	0	0	0	28	0.9
坐薬	0	11	8	12	9	10	10	0	13	8	12	9	10	10	0	12	8	12	9	10	10	0	12	8	12	9	10	0	0	11	8	253	8.2
胃瘻注入	14	14	15	14	13	13	13	13	13	13	13	13	13	13	13	13	13	13	13	13	13	13	13	13	13	13	13	13	13	13	13	408	13.2
在宅酸素	0	0	0	0	0	0	0	0	0	0	0	0	0	0	0	0	0	0	0	0	0	0	0	0	0	0	0	0	0	0	0	0	0.0
人工呼吸器装着に伴うケア	1	1	1	1	1	1	1	1	1	1	1	1	1	1	1	1	1	1	1	1	1	1	1	1	1	1	1	1	1	1	1	31	1.0
Dr受診者	10	18	12	7	18	20	8	37	14	9	19	12	28	4	6	18	20	9	20	13	8	19	10	13	17	19	26	0	13	24	1	452	14.6
合計	40	130	113	128	113	136	97	62	125	105	122	104	152	84	35	113	120	112	119	128	91	39	116	112	110	115	156	28	53	117	111	3186	7.3

1月	1	2	3	4	5	6	7	8	9	10	11	12	13	14	15	16	17	18	19	20	21	22	23	24	25	26	27	28	29	30	31	合計	平均	
洗腸	5	10	9	13	4	8	8	10	10	9	6	6	7	8	9	10	11	6	8	10	13	11	8	10	11	3	9	12	11	8	8	271	8.7	
排便	5	11	11	14	4	11	8	11	12	9	8	9	9	8	13	11	12	11	9	11	16	13	11	14	14	5	11	13	13	12	5	324	10.5	
ガーゼ交換	0	0	0	11	0	10	12	9	9	13	0	0	0	13	9	10	13	7	0	10	13	10	11	14	8	0	11	17	11	11	12	244	7.9	
注射、点滴、超音波、フライデー	0	0	0	2	1	2	3	4	13	1	0	1	0	8	3	9	2	3	0	1	7	2	6	2	1	0	3	3	3	8	3	91	2.9	
軟膏処置	0	0	0	21	0	19	17	17	17	23	0	0	0	17	17	18	22	21	0	18	18	16	17	22	22	0	18	17	16	17	22	412	13.3	
点眼、点耳、その他の処置	0	0	0	12	0	13	10	16	16	13	0	0	0	12	16	17	12	12	0	12	12	16	16	12	12	0	12	12	15	16	12	296	9.5	
採血 心電図	0	0	0	0	0	4	4	4	5	5	0	0	7	3	7	3	7	3	0	7	4	9	2	5	0	0	2	5	3	4	2	85	2.7	
膀胱洗浄	0	0	2	11	0	5	8	4	1	11	0	0	14	4	0	1	0	0	0	6	14	5	2	14	1	0	6	9	5	2	12	137	4.4	
ハルーン交換 導尿	0	0	1	0	0	0	0	0	0	0	0	0	0	0	0	0	11	0	0	0	0	0	0	1	0	1	1	0	0	2	17	0.5		
坐薬	0	0	0	8	0	11	8	11	11	8	0	0	8	13	11	9	11	9	11	0	13	12	13	11	10	11	0	15	12	13	11	11	241	7.8
胃瘻注入	13	13	13	13	13	13	13	13	13	13	13	13	13	13	13	13	13	13	13	13	13	13	13	13	13	13	13	13	13	13	13	402	13.0	
在宅酸素	0	0	0	0	0	0	0	0	0	0	0	0	0	0	0	0	0	0	0	0	0	0	0	0	0	0	0	0	0	0	0	0	0.0	
人工呼吸器装着に伴うケア	1	1	1	1	1	1	1	1	1	1	1	1	1	1	1	1	1	1	1	1	1	1	1	1	1	1	1	1	1	1	1	31	1.0	
Dr受診者	0	0	0	8	21	11	9	16	15	20	0	25	0	12	18	19	26	10	0	9	12	35	17	33	6	28	20	10	17	7	20	424	13.7	
合計	24	35	37	114	44	108	101	116	123	126	28	55	30	121	119	126	135	95	31	111	135	144	115	151	100	50	122	125	121	110	123	2975	6.9	

2月		1	2	3	4	5	6	7	8	9	10	11	12	13	14	15	16	17	18	19	20	21	22	23	24	25	26	27	28	29	合計	平均
浣腸		10	2	9	11	9	11	9	10	6	8	7	11	7	11	9	4	9	12	10	10	13	9	4	13	8	7	10	8	12	259	8.9
排便		2	3	5	2	6	8	6	5	5	11	3	5	13	15	8	4	14	7	6	15	5	5	3	6	5	13	7	4	4	195	6.7
ガーゼ交換		8	0	11	17	10	11	13	8	0	11	15	11	11	13	8	0	11	16	11	11	14	8	0	0	15	11	11	14	8	277	9.6
注射、点滴、超音波、ファイバー		0	0	2	2	2	7	0	1	0	2	2	5	13	0	1	0	4	5	3	7	1	0	1	0	2	2	6	1	1	70	2.4
軟膏処置		22	0	18	18	16	16	22	22	0	18	17	18	18	23	22	0	19	18	19	18	23	22	0	0	18	19	18	23	22	469	16.2
点眼点耳その他の処置		12	0	12	12	15	16	12	12	0	12	12	15	17	12	12	0	13	12	16	17	12	12	0	0	12	16	17	13	12	323	11.1
採血 心電図		0	0	6	7	3	1	9	0	0	4	0	6	3	4	1	1	5	3	2	1	4	0	1	0	12	8	10	3	0	94	3.2
膀胱洗浄		1	1	5	9	5	1	11	1	1	5	2	5	2	12	1	1	5	10	5	2	14	2	1	0	14	5	1	7	2	131	4.5
ハルーン交換 導尿		0	0	0	1	1	1	1	0	0	1	10	0	0	0	2	0	0	0	0	0	2	0	0	0	1	0	1	2	1	24	0.8
坐薬		11	0	15	12	7	10	11	11	0	15	12	7	11	11	11	0	15	12	7	12	13	11	0	0	13	7	12	13	11	270	9.3
胃慶注入		13	13	13	13	13	13	13	13	13	13	13	13	13	14	14	14	14	14	14	14	14	14	14	14	14	14	14	14	14	394	13.6
在宅酸素		0	0	0	0	0	0	0	0	0	0	0	0	0	0	0	0	0	0	0	0	0	0	0	0	0	0	0	0	0	0	0.0
人工呼吸器装着に伴うケア		1	1	1	1	1	1	1	1	1	1	1	1	1	1	1	1	1	1	1	1	1	1	1	1	1	1	1	1	1	29	1.0
Dr受診者		6	25	12	15	21	22	22	9	30	21	16	14	13	16	9	0	13	5	17	29	27	8	30	0	0	9	24	21	8	442	15.2
合計		86	45	109	120	109	118	130	93	56	122	110	111	123	9	97	25	123	115	111	137	143	92	55	34	115	112	132	124	96	2852	7.3

3月		1	2	3	4	5	6	7	8	9	10	11	12	13	14	15	16	17	18	19	20	21	22	23	24	25	26	27	28	29	30	31	合計	平均
浣腸		8	9	7	13	10	10	7	5	8	9	12	10	10	10	5	11	10	8	11	10	9	7	8	6	15	7	8	10	4	8	9	274	8.8
排便		4	5	4	9	7	6	5	4	6	6	6	14	4	7	3	4	8	6	3	4	6	3	4	5	6	6	6	9	3	5	5	173	5.6
ガーゼ交換		0	0	0	11	11	14	9	0	11	16	11	10	14	9	0	11	14	10	11	0	9	0	11	16	10	11	11	11	0	14	16	271	8.7
注射、点滴、超音波、ファイバー		1	0	0	4	8	1	1	0	1	2	1	15	2	0	1	1	4	1	7	0	0	0	1	2	1	6	0	0	2	1	63	2.0	
軟膏処置		0	0	0	19	18	23	22	0	20	18	19	18	23	22	0	20	18	19	18	0	21	0	20	18	19	18	22	21	0	1	18	435	14.0
点眼点耳その他の処置		0	0	0	16	17	13	12	0	13	12	16	17	13	12	0	13	11	15	17	0	11	0	13	10	15	17	11	11	0	13	10	308	9.9
採血 心電図		1	0	0	11	10	4	0	0	0	9	3	3	4	0	0	2	5	6	2	0	0	0	4	5	4	2	4	0	0	5	2	86	2.8
膀胱洗浄		15	0	0	5	1	13	1	0	6	9	5	2	13	1	0	6	8	5	11	0	1	0	6	7	5	2	13	1	0	6	9	151	4.9
ハルーン交換 導尿		0	0	0	0	1	1	1	0	0	0	0	0	0	2	12	0	0	0	0	2	0	0	0	1	0	0	1	0	1	0	21	0.7	
坐薬		0	0	0	7	12	13	11	0	16	13	7	12	13	11	0	16	13	7	12	0	11	0	16	13	7	12	11	11	0	16	13	273	8.8
胃慶注入		14	14	14	14	14	14	14	14	14	14	14	14	14	14	14	14	14	14	14	14	14	14	14	14	14	14	14	14	14	14	434	14.0	
在宅酸素		0	0	0	0	0	0	0	0	0	0	0	0	0	0	0	0	0	0	0	0	0	0	0	0	0	0	0	0	0	0	0	0.0	
人工呼吸器装着に伴うケア		1	1	1	1	1	1	1	1	1	1	1	1	1	1	1	1	1	1	1	1	1	1	1	1	1	1	1	1	1	1	31	1.0	
Dr受診者		31	0	0	28	26	23	7	17	15	13	22	15	18	19	19	25	14	14	36	0	5	21	10	10	14	6	22	8	26	33	10	507	16.4
合計		75	29	26	138	136	136	90	41	111	122	117	131	131	118	43	124	120	106	145	29	88	46	108	108	111	102	124	97	48	119	108	3027	7.0

年間合計		1	2	3	4	5	6	7	8	9	10	11	12	13	14	15	16	17	18	19	20	21	22	23	24	25	26	27	28	29	30	31	合計	平均
流腸	80	95	93	112	94	98	100	95	106	97	97	101	92	93	97	93	97	95	110	87	104	97	94	98	100	92	95	96	93	84	65	2950	95.2	
摘便	81	101	99	107	95	102	103	101	112	110	98	106	105	104	111	95	108	101	109	95	92	101	99	100	98	109	100	99	96	91	65	3093	99.8	
ガゼ交換	107	133	137	144	148	159	128	119	155	164	147	131	149	103	135	118	166	155	131	143	121	137	136	158	153	149	139	140	146	123	91	4265	137.6	
注射、点滴、超音波、吸引機	31	10	16	32	32	28	17	25	34	26	34	45	37	22	21	28	49	32	31	25	22	14	23	22	23	29	42	20	30	24	17	841	27.1	
軟膏処置	123	130	148	200	182	221	174	156	190	207	193	173	203	160	179	173	209	192	171	199	173	178	189	174	215	193	199	169	177	147	115	5512	177.8	
点眼点耳その他の処置	89	80	96	128	125	133	103	100	120	134	127	113	119	93	113	111	129	127	115	129	102	113	122	125	139	128	127	105	110	129	69	3553	114.6	
採血 心電図	36	27	33	44	66	32	34	100	40	42	27	22	20	24	26	58	58	34	48	37	25	43	50	44	45	43	39	52	53	58	17	1277	41.2	
膀胱洗浄	57	34	39	55	46	55	44	40	53	57	40	41	61	73	36	36	61	39	46	50	81	47	54	60	51	43	69	53	51	31	38	1541	49.7	
ハルーン交換 導尿	6	2	4	1	14	14	12	1	2	2	11	7	3	17	9	0	24	0	6	2	5	11	4	11	6	12	23	6	4	11	2	232	7.5	
坐薬	62	68	81	97	94	108	90	86	106	103	97	80	99	79	88	103	107	98	86	101	86	88	105	95	108	97	107	101	83	107	63	2873	92.7	
胃瘻注入	166	167	168	167	167	167	167	167	167	166	164	166	167	167	166	167	165	166	166	166	167	166	166	166	166	166	166	166	166	166	152	96	5053	163.0
在宅酸素	14	0	0	0	0	0	0	0	0	0	0	0	0	0	0	0	0	0	0	0	0	0	0	0	0	0	0	0	0	0	0	28	0.9	
人工呼吸器装着に伴うケア	11	12	12	12	12	12	12	12	12	12	12	12	12	12	12	12	12	12	12	12	12	12	12	12	12	12	12	12	12	12	11	7	364	11.7
Dr受診者	214	131	134	188	196	192	241	204	200	182	224	178	197	154	165	138	230	97	166	168	227	192	191	178	196	206	229	119	212	148	73	5570	179.7	
合計	1077	990	1060	1287	1271	1321	1225	1206	1297	1302	1271	1175	1284	1101	1158	1132	1415	1148	1197	1215	1216	1199	1245	1250	1312	1266	1347	1138	1233	1116	718	37152	1198.5	

令和元年度 外部受診・入退院状況報告

1. 外部受診

診療科	4月	5月	6月	7月	8月	9月	10月	11月	12月	1月	2月	3月	合計
内科	3	7	3	4	5	2	6	13	9	8	4	3	67
呼吸器内科	1	1	1	5	43	32	16	18	18	18	16	9	178
消化器内科	1	0	0	0	0	2	0	0	0	1	0	0	4
神経内科	3	1	2	3	4	2	5	2	2	5	1	3	33
腎臓内科	1	0	0	0	0	0	0	0	0	0	0	0	1
循環器内科	1	0	0	0	0	0	0	0	0	0	1	0	2
脳神経外科	0	0	1	0	0	1	0	0	0	1	0	1	4
整形外科	1	2	0	1	1	1	2	1	1	0	0	0	10
外科	3	0	2	1	2	0	3	5	3	0	3	2	24
消化器外科	2	0	0	2	2	1	1	0	0	2	1	1	12
口腔外科	0	0	0	0	2	2	2	0	0	0	1	1	8
精神神経科	1	0	2	4	2	2	2	2	3	1	2	3	24
耳鼻科	0	2	0	0	0	4	1	0	1	0	0	1	9
皮膚科	0	0	0	0	0	0	0	0	0	0	0	0	0
泌尿器科	0	0	0	1	0	3	1	1	3	0	1	0	10
眼科	1	0	0	1	0	1	2	3	2	0	0	3	13
婦人科	0	0	0	0	0	0	0	0	0	0	0	1	1
検査	0	0	1	0	0	0	0	0	2	0	0	2	5
救急外来(入院含む)	1	0	2	7	0	0	0	0	0	1	0	1	12
合計	19	13	14	29	61	53	41	45	44	37	30	31	417

2. 入退院状況

年齢・性別	入院日	退院日	入院日数	入院理由	病院名
30代 男性	H30.11.22	H30.12.6	13	イレウス	堺山口病院
60代 女性	H31.3.28	R1.7.10	100	大腸捻転症	堺山口病院→本田病院
50代 女性	H31.4.9	R1.5.16	36	尿路感染症	堺山口病院
60代 男性	R1.5.16	R1.6.5	19	肺炎	堺山口病院
70代 男性	R1.6.14	R1.7.11	26	尿路感染症	阪和第二泉北病院
40代 男性	R1.7.3	入院中	272	肺結核	阪奈病院
60代 女性	R1.7.12	R1.8.7	25	サブイレウス	堺山口病院
60代 男性	R1.7.18	R1.8.8	20	貧血	堺山口病院
80代 男性	R1.7.20	R1.9.18	59	老衰	阪和第二泉北病院
30代 女性	R1.7.26	R1.8.9	13	自閉症 [※] クラム障害	三国丘病院
40代 男性	R1.8.7	R1.9.27	50	肺結核	近畿中央呼吸器センター
70代 男性	R1.8.10	R1.8.20	9	尿路感染症	堺山口病院
50代 男性	R1.8.23	R1.11.14	82	肺結核	近畿中央呼吸器センター
40代 女性	R1.8.26	R1.10.25	59	肺結核	近畿中央呼吸器センター
30代 女性	R1.9.2	R1.12.3	91	胃瘻造設→肺結核	堺市立総合医療センター→近畿中央呼吸器センター
50代 男性	R1.9.2	R1.10.15	42	肺結核	近畿中央呼吸器センター
60代 男性	R1.9.5	R1.11.6	61	肺結核	近畿中央呼吸器センター
60代 女性	R1.9.10	R1.10.23	42	誤嚥性肺炎	堺山口病院
60代 男性	R1.9.12	R1.9.13	0	検査入院	近畿中央呼吸器センター
60代 男性	R1.9.25	R1.10.16	20	肺結核	近畿中央呼吸器センター
60代 男性	R1.9.25	R1.11.19	54	腎腫瘍→結核性胸膜炎	大阪労災病院→近畿中央呼吸器センター
50代 女性	R1.10.18	R1.11.1	13	肝機能障害	近畿中央呼吸器センター
70代 女性	R1.11.6	R1.11.26	19	検査入院	阪和第二泉北病院
60代 男性	R1.11.7	R1.11.20	12	検査入院	堺山口病院
60代 女性	R1.11.16	R1.12.11	12	検査入院	堺山口病院
70代 女性	R1.11.19	R2.1.7	48	イレウス	堺山口病院
50代 女性	R1.12.3	R2.1.18	45	腎盂腎炎	堺山口病院
60代 男性	R1.12.4	R2.1.5	31	膵臓癌	堺山口病院
70代 男性	R1.12.11	R2.1.14	33	イレウス	堺山口病院
40代 男性	R1.12.24	R2.1.9	15	吐血	馬場記念病院
60代 女性	R1.12.28	R2.1.17	19	イレウス	堺山口病院
80代 男性	R2.1.11	入院中	80	脳内出血	馬場記念病院→バガサリハビリテーション病院
70代 男性	R2.1.17	R2.2.13	26	尿路感染症	堺山口病院
40代 男性	R2.1.18	R2.2.19	31	誤嚥性肺炎	堺山口病院
60代 男性	R2.1.20	R2.1.30	9	腎腫瘍	大阪労災病院
60代 女性	R2.1.27	R2.1.29	1	検査入院	堺山口病院
60代 男性	R2.1.30	R2.2.7	7	尿路感染症	ベルランド総合病院
60代 女性	R2.3.2	R2.3.19	16	肺炎	堺山口病院
30代 男性	R2.3.31	R2.4.1	0	誤嚥性肺炎	堺市立総合医療センター
延べ39人	総入院日数(日)		1510		

※1 入院日数は入退院当日を除く

※2 令和元年度外(平成31年3月31日以前と令和2年4月1日以降)の日数は計上せず

令和元年度 栄養士事業報告

行事食報告

4月	創立記念 (1日)	赤飯・鱈の菜種焼き・炊き合わせ・すまし汁 (素麺)・いちご [おやつ] 紅白まんじゅう
	花見 (1日～3日) 【デイサービス】	1日目・・・赤飯・ハンバーグ・がんもとふきの煮物・玉子焼き・ごま昆布・漬物・フルーツ (2種)・すまし汁 2日目・・・おにぎり・鶏肉の唐揚げ・コロッケ・ブロッコリーの酢味噌和え・玉子焼き・漬物・ごま昆布・フルーツ (2種)・味噌汁 3日目・・・おにぎり・さばの白醤油焼き・ひじき煮・なます・金時豆・漬物・フルーツ (2種)・味噌汁
5月	端午の節句 (5日)	散らし寿司・えびとそら豆の薄くず煮・赤だし・フルーツ
	バーベキュー (15日)	牛肉・ウインナー・えび・野菜盛り合わせ・大根サラダ・味噌汁・フルーツ盛り合わせ (デイ・ひのきのみ)
7月	七夕 (7日)	七夕三色そうめん・なすと厚揚げの煮物・すいか
8月	PL 花火鑑賞と夏祭り (1日)	模擬店・・・たこ焼き・フライドポテト&からあげ・おでん (卵・大根・厚揚げ・じゃが芋・ちくわ)・カレーライス
9月	十五夜 (13日)	松茸ごはん・月見そば・里芋の煮物・フルーツ
	敬老会 【デイサービス (14・16日)】 【ひのき (14日)】	14日・・・赤飯・ぶりの照り焼き・袱紗卵・天ぷら盛り合わせ・炊き合わせ・大根なます・すまし汁 (素麺)・フルーツ盛り合わせ・奈良漬 16日・・・赤飯・赤魚の柚子味噌焼き・玉子焼き・天ぷら盛り合わせ・炊き合わせ・酢の物・すまし汁 (もみじ麩)・フルーツ盛り合わせ・しば漬
10月	おやつ作り (16日)	どら焼き
12月	クリスマス会 (22日)	ご飯・ローストチキン or 煮込みハンバーグ・かぶとえびのサラダ・コーンスープ・プリン [おやつ] クリスマスケーキ (25日)

1月	新年祝賀会 (1日)	赤飯・ローストビーフ・炊き合わせ・紅白なます・栗きんとん・八幡巻き・ふくさ卵・奈良漬・雑煮・みかん・黒豆・なごみ巻き・かまぼこ・ホタテ風味フライ・たたきごぼう・鯛の塩釜
	新年会 デイサービス (16日~18日)	1日目・・・赤飯・お造り3種盛・天ぷら盛り合わせ・カニときゅうりの酢の物・炊き合わせ・すまし汁(湯葉)・紀の川漬・フルーツ(2種) 2日目・・・赤飯・お造り3種盛・鶏肉の唐揚げ・エビフライ・炊き合わせ・すまし汁(春菊)・ごま昆布・フルーツ(2種) 3日目・・・赤飯・お造り3種盛・天ぷら(えび)・炊き合わせ・なます・すまし汁(素麺)・奈良漬・フルーツ(2種)
2月	節分祭(1日)	かに鍋・メうどん・赤鬼フルーチェ
	節分(3日)	散らし寿司・大豆の五目煮・赤だし(わかめ)・きな粉プリン
3月	ひな祭り 寿司バイキング(4日)	にぎり寿司(まぐろ、タイ、えび、たまご、サーモン、うなぎ、甘えび、大とろ)・炊き合わせ・赤だし・りんご [おやつ] ひな祭りケーキ(1日)

嗜好調査アンケート結果

実施期間：2020年3月

実施対象者：入居者46名（残り30名は入院・欠食（胃瘻）・聞き取り不可等）

回収率：46名/46名（100%）

☆食事について

(1) 現在の食事に満足していますか？

①満足	[満足度100]	21名	45.7%	満足度平均 71.7
②やや満足	[満足度75]	7名	15.2%	
③普通	[満足度50]	11名	23.9%	
④やや不満	[満足度25]	5名	10.9%	
⑤不満	[満足度0]	2名	4.3%	

(2) (1) で④・⑤を選ばれた方はどのような理由ですか？

味のバランスに偏りがある
小鉢の料理が野菜ばかりだ
おかずの量が多い

(3) 米飯（チャーハンなど含む）・粥の硬さについて満足していますか？

①満足	[満足度100]	29名	63.0%	満足度平均 75.5
②やや満足	[満足度75]	2名	4.3%	
③普通	[満足度50]	5名	10.9%	
④やや不満	[満足度25]	7名	15.2%	
⑤不満	[満足度0]	3名	6.5%	

(4) (3) で④・⑤を選ばれた方はどのような理由ですか？

やや柔らかい（3名） 硬いときと柔らかいときがある（2名）
やや硬い（2名） べちゃっとしたご飯のときがある
団子状になっているときがある（粥）

(5) 副食（おかず）の味付け、調理方法について満足していますか？

①満足	[満足度100]	21名	45.7%	満足度平均 66.8
②やや満足	[満足度75]	4名	8.7%	
③普通	[満足度50]	8名	17.4%	
④やや不満	[満足度25]	11名	23.9%	
⑤不満	[満足度0]	2名	4.3%	

(6) (5) で④・⑤を選ばれた方はどのような理由ですか？

魚が生臭い 味付けにムラがある（2名）
味付けが薄い（7名） 煮物とか醤油辛いときがある
味付けが濃い（3名） 美味しい料理がない

☆「食の記念日」美味しかったものを教えてください。

- | | |
|-------------------------|-------------------|
| 1 「かきあげの日」かき揚げうどん(27名) | 7 「黒酢・黒豆の日」(14名) |
| 2 「ハンバーグの日」(26名) | 黒酢酢豚・黒豆寒天 |
| チーズフォンデュ風ハンバーグ | 8 「梅干の日」(13名) |
| 3 「昭和の日」ハムカツカレー(24名) | 豚肉の梅しそ揚げ |
| 4 「粉もん・ココナッツの日」(23名) | 9 「麦とろの日」とろろ(11名) |
| 亀山みそ焼きうどん・ココナッツプリン | 10 「めかぶの日」(4名) |
| 5 「給食記念日」(19名) | 長芋とめかぶの和え物 |
| カレーライス・牛乳みかん寒天 | 11 「いんげん豆の日」(3名) |
| 6 「おでんの日」しょうが味噌おでん(16名) | 12 「事八日」お事汁(2名) |

☆朝食のきな粉クリームパンについて

①大好き	[満足度100]	9名	31.0%	満足度平均 62.1
②好き	[満足度75]	5名	17.2%	
③普通	[満足度50]	10名	34.5%	
④嫌い	[満足度25]	1名	3.4%	
⑤大嫌い	[満足度0]	4名	13.8%	

☆その他

*ご要望、ご意見などあればお書き下さい。

<食べたい、もっと出して欲しいメニュー>

- | | |
|-------------|------------|
| ・カレーライス(3名) | ・お好み焼き(3名) |
| ・オムライス(2名) | ・かやくご飯(2名) |
| ・エビフライ | ・トマトの料理 |
| ・魚料理 | ・玉子焼き |
| ・カレーパン | ・美味しいもの |
| ・ピーナツクリームパン | ・ちらし寿司 |

<その他>

- ・いつも美味しいです。
- ・白身魚とマーボー豆腐が好きです。
- ・おでんの大根柔らかく炊けていてよい。
- ・味噌バターラーメンが美味しかった。
- ・キーマカレー美味しかった。
- ・グラタンのチーズや焼き魚の皮をカリッと焼いて欲しい。
- ・煮物の肉が重なっており半煮えのときがあった。
- ・コンソメスープ塩辛いときがある。
- ・メニュー名をわかりやすいものにして欲しい。
- ・朝食のサラダゆでるようになってから食べにくい。
- ・添えの野菜が甘い。
- ・〇〇風というメニューをやめて欲しい。
- ・ハンバーグにケチャップをつけて食べたい。
- ・白身魚の臭みが気になる。
- ・魚はシンプルな塩焼きが一番美味しいので変わった味付けは不要。
- ・朝食に米飯が食べたい。
- ・曜日で同じメニューでもいいと思う。
- ・明太子スパゲッティを選択メニューでは無い日に出して欲しい。

令和元年度 短期入所事業

令和元年度の新規利用は6名（施設入所のお試し利用者3名を含む）うち施設入所に至った方は1名、ロングショートは2名、利用率は前年度の83.2%であった。

施設入所者の在籍者数が減少傾向にある中、6月までは利用者数も多かったが、肺結核の施設内感染が明らかになった7月以降は利用者数が半減。9月より1名のロングショート開始により一時的に回復したものの、その方の入所と新型コロナウイルスによる緊急事態宣言に伴い、令和2年1月より再び減少することとなった。

緊急事態宣言が続く中、不要不急でないご利用をご遠慮頂いているが、事態の終息を期待しつつ、今後は感染防止対策を継続しながら地域の利用者が安心して利用できる施設を目指していきたい。

1. 市町村別利用日数

市町村	4月	5月	6月	7月	8月	9月	10月	11月	12月	1月	2月	3月	合計
堺市	87	73	86	42	31	65	63	65	80	48	48	51	739
堺市日中一時支援	2	3	2	2	1								10
和泉市	10	10	10	10	10	10	10	14	1				85
岸和田市										3			3
高石市			4	4									8
藤井寺市				4									4
松原市												3	3
大阪市住吉区	3		2										5
合計	102	86	104	62	42	75	73	79	81	51	48	54	857

2. 障害支援区分別利用登録者数

	区分1・2	区分3	区分4	区分5	区分6	合計人数	区分平均
堺市		1	2	1	14	18	5.56
和泉市					1	1	6.00
岸和田市					1	1	6.00
高石市			1			1	4.00
藤井寺市					1	1	6.00
松原市					1	1	6.00
大阪市住吉区					1	1	6.00
合計	0	1	3	1	19	24	5.58

令和元年度 行事等報告

年間行事実施状況

	日付	行事・取り組みなど
H31	4月1日	創立記念日(紅白饅頭)
	4月3日	不在者投票(大阪府知事・大阪府議会議員・堺市議会議員選挙)
	4月6日	お花見(療護園玄関前での桜観賞とタコ焼きの喫食)
	4月13日	音楽せらびー
	4月18日	不在者投票(府内各市長市議会議員選挙、衆議院議員補欠選挙)
	4月18日	寿司の会(21名参加)
	4月20日	ボランティア音楽会
	4月22日	寿司の会(29名参加)
	4月24日	クリークの会(お話の読み聞かせ)
	R1	5月11日
5月15日		焼肉パーティ(旧・バーベキュー)、職員懇親会
6月2日		不在者投票(堺市長選挙)
6月8日		音楽せらびー
6月10日		消防設備点検(ダイドーテクノ)
6月12日		本館一般浴循環器・配管定期洗浄(長原産業)
6月13日		本館浴槽水質検査(長原産業)
6月15日		ボランティア音楽会
6月17日		お誕生日会(9名参加)
6月22日		消防訓練(夜間想定、消防署立ち合い)
6月24日		ラーメンの会(16名参加)
6月25日		ラーメンの会(21名参加)
6月27日		ラーメンの会(16名参加)
6月27日		堺市保健所厨房立入検査
7月1日		厨房グリストラップ清掃(グランド・ルー)
7月7日		七夕飾り
7月8日		お誕生日会(5名参加)
7月13日		音楽せらびー
7月14日		不在者投票(参議院議員通常選挙)
8月1日		夏祭り・PL花火鑑賞会(屋上にてPL花火芸術を鑑賞)
9月4日		新館カーテン洗濯交換(小山㈱。9月11日納品)
9月14日		音楽せらびー
9月21日		ボランティア音楽会
9月30日		『サルキーニ』コンサート
10月6日		だんじり祭(馬場地区の地車が施設近隣まで来園)
10月16日		作って食べようおやつ(どら焼き)
10月21日		ボランティア音楽会
10月28日		お誕生日会(11名参加)
11月3日		停電検査(日本テクノ)
11月6日		消防署立入検査(堺西消防署)
11月9日		音楽せらびー
11月16日		定期再製(小山株式会社。寝具の一斉交換)
11月16日	ボランティア音楽会	
11月24日	寿司の会(33名参加)	
11月27日	『びばるーん』コンサート	
12月2日	本館エレベーターリニューアル工事(～15日。SECエレベーター)	
12月3日	サン・子ども園餅つき大会参加	

	日付	行事・取り組みなど	
R1	12月7日	音楽せらびー	
	12月12日	消防設備点検(ダイドーテクノ)	
	12月14日	音楽せらびー	
	12月15日	ワックス掛け(SMKF)	
	12月20日	いきいきサロン音楽発表会(福泉校区公民館にて)	
	12月22日	クリスマス会(クリスマスビンゴゲームとディナー)	
	12月23日	本館一般浴循環器・配管定期洗浄(長原産業)	
	12月24日	本館一般浴循環式浴槽水質検査(長原産業)	
	12月25日	本館一般浴シャワー交換工事(楠設備)	
	12月26日	職員忘年会	
	12月31日	大晦日・年越しそば	
	R2	1月1日	新年祝賀会
		1月2日	初詣(日部神社)
1月11日		鏡開き(お汁粉振る舞い)	
1月11日		音楽せらびー	
1月12日		とんど焼き(草部不動尊)	
1月18日		ボランティア音楽会	
2月1日		節分鍋の会(かに鍋)・豆まき	
2月4日		防火扉点検(ダイドーテクノ)	
2月8日		音楽せらびー	
2月14日		バレンタインデー(振る舞いチョコレート)	
2月15日		ボランティア音楽会	
2月16日		入所者健康診断(大仙病院出張健診※胸部レントゲンのみ)	
2月29日		消防訓練(夜間想定、消防署立ち合い)	
3月1日		ひな祭りケーキ	
3月4日		ひな祭りDE寿司バイキング	
3月12日		受水槽清掃(日化メンテナンス)	
3月17日		受水槽水質検査(大阪防疫協会)	

令和元年度 会議報告

職種長会議

	実施日	議題
H31	4月10日(水)	平成30年度事業報告について
		焼肉パーティ (BBQ)について
		利用者の食事について
		行事連絡
		ひのき入退所状況報告
R1	5月8日(水)	平成30年度事業報告について
		焼肉パーティ (BBQ)について
		行事連絡
		連絡事項(食事箋の変更)
	6月12日(水)	夏祭りについて
		行事連絡
		連絡事項(グリーンカード、日中活動)
		ひのき入退所状況報告
	7月10日(水)	夏祭りについて
		感染症(結核)について
		行事連絡 連絡事項
	8月14日(水)	感染症(結核)対応について
		行事連絡
		連絡事項(エプロンの購入、職員健診ほか)
	9月11日(水)	ひのき入退所状況報告
		感染症(結核)対策報告
		行事連絡
		連絡事項(処遇改善加算について)
	10月9日(水)	ひのき入退所状況報告
		感染症対策報告
		行事連絡
		連絡事項(監査、エレベーター工事、出勤簿システムほか)
	11月13日(水)	感染症(結核)対策報告
		行事連絡
		連絡事項(年末年始の入浴調整、ハーフ食)
	12月11日(水)	感染症対策(結核)現状報告
		行事連絡
		連絡事項(書庫整理) 施設内監査結果
R2	1月8日(水)	令和2年度事業計画について
		感染症(結核)対策報告
		行事連絡
		連絡事項(人材確保)
		ひのき入退所状況報告
	2月12日(水)	令和2年度事業計画について
		感染症(結核)対策報告
		行事連絡
		連絡事項(健康診断、体調不良入所者の件)
	3月11日(水)	ひのき入退所状況報告
		令和2年度事業計画について
		感染症(結核)対策報告
		行事連絡
		連絡事項(スマホの使用、創立記念日饅頭)
		ひのき入退所状況報告

全体研修会

	実施日	議題	担当部署・職種
H31	4月24日(水)	『エンディングノート』	西第二包括
R1	5月22日(水)	『強度行動障害について』	ヘルパー一部
	6月19日(水)	堺市出前講座『知って防ごう救急事故』講師：堺市消防局	看護部
	7月12日(金)	堺市保健所感染症説明会『結核ってどんな病気?』	サビ管
	7月24日(水)	『防犯対策』西堺警察署生活安全課防犯係	サビ管
	8月28日(水)	『社会福祉施設・事業所職員向け合宿研修会』研修報告	ひのき
	9月18日(水)	『出勤簿システム』	事務員
	10月23日(水)	『KYT(危険予知トレーニング)』	リスクマネジメント委員会
		『身障協研究大会』研修報告	介護部
	11月20日(水)	『社会福祉施設等における感染症対策について』	看護部
	12月18日(水)	『ノロウイルス食中毒について』、『食中毒を防ぐには』	南テストステイナル
R2	1月22日(水)	『認知症について』	ケアプランセンター
		『近障協研究大会』研修報告	介護部
	2月26日(水)	『虐待について』	デイサービス
	3月25日(水)	『事業計画読合せ』	サビ管

給食会議

	実施日	議題
H31	4月17日(水)	自己紹介
		行事食(4/1「創立記念日」赤飯)
		入居者の意見
		食の記念日(6/16は「麦とろの日」)
		連絡事項
R1	5月29日(水)	行事食(4/29「昭和の日」ハカツカレー、ほか)
		入居者の意見
		ひのきの意見
		食の記念日(7/30は「梅干しの日」)
		連絡事項
	6月26日(水)	行事食(6/16「麦とろの日」、6/20「大人様ランチ」)
		入居者の意見
		食の記念日(8/9は「ハンバーグの日」)
		連絡事項
	7月24日(水)	行事食(7/7「七夕そうめん」)
		入居者の意見
		食の記念日(9/6は「黒酢の日、黒豆の日」)
		連絡事項
	8月28日(水)	南テストステイナルより(いかるが乳業自主回収の件、ほか)
		行事食(7/30「梅干しの日」、8/9「ハンバーグの日」)
		入居者の意見
		ひのきの意見
		食の記念日(10/10は「おでんの日・青森味噌おでん」)
	9月25日(水)	連絡事項(結核薬内服者の食べ合わせ制限、ほか)
		行事食(9/6「黒酢・黒豆の日」、9/13「十五夜」ほか)
		入居者の意見
		ひのきの意見
		食の記念日(11/4は「かきあげの日」)
	10月23日(水)	連絡事項(だんじり祭り10/5ちらし寿司、10/6お好み焼き)
		行事食(10/10「おでんの日」)
		入居者の意見
		ひのきの意見
		食の記念日(12/8「お事汁」)
		連絡事項

給食会議

	実施日	議題
R1	11月20日(水)	行事食 (10/31「ハロウィン」かぼちゃピラフ、ほか)
		入居者の意見
		職員の意見
		食の記念日 (1/24は「給食記念日」カレーライス)
		連絡事項
R2	12月18日(水)	行事食 (11/26「大人様ランチ」、12/8「お事汁」)
		入居者の意見
		職員の意見
		食の記念日 (2/14は「めかぶの日」)
		ひのきの意見
		連絡事項
R2	1月22日(水)	行事食 (12/22クリスマスディナー、1/1新年祝賀会、ほか)
		入居者の意見
		食の記念日 (3/20は「かつおの日」)
		理事長の意見
		連絡事項
R2	2月26日(水)	行事食 (2/1節分祭かに鍋、2/3節分散し寿司、ほか)
		入居者の意見
		連絡事項
R2	3月25日(水)	行事食 (3/3寿司バイキング、3/20「かつおの日」)
		入居者の意見
		栄養士の意見
		業務連絡

リーダー会議

	実施日	議題
R1	4月10日(水)	フロアの現状
		3階フロア会議 問題点や困っている事例などを出し合う
	4月13日(土)	フロアの現状
		2階フロア会議 問題点や困っている事例などを出し合う

夏祭り会議

	実施日	議題
R1	5月29日(水)	盆踊り検討、食事について、人材確保、テーマ選定
	6月13日(木)	食事・アトラクション・装飾の決定
	7月11日(水)	当日の勤務調整・担当振り分け・タイムテーブル調整
	8月8日(木)	反省会と次回に向けての課題

クリスマス会会議

	実施日	議題
R1	10月14日(月)	クリスマス会について (担当、テーマ、ゲームほか)
	11月15日(金)	確認事項 (スケジュール、装飾、衣装、せらびーほか)
	12月22日(日)	反省会 (ゲーム、せらびー、食事)

節分の会会議

	実施日	議題
R1	12月25日(水)	検討 (テーマ・アトラクション・装飾の決定、勤務調整ほか)
R2	2月10日(月)	反省会 (鍋、アトラクションほか)

令和元年度 委員会報告

衛生委員会

	実施日	議題
H31	4月10日(水)	職員の体調について
R1	5月8日(水)	職員の体調について
	6月12日(水)	ノロウイルスについて、衛生管理について
	7月10日(水)	感染症（結核について）
	8月14日(水)	感染症（結核について）
	9月11日(水)	衛生管理、結核予防薬について
	10月9日(水)	職員等の体調管理における情報交換
	11月13日(水)	職員体調について、インフルエンザ予防接種について
	12月11日(水)	ストレッチ、職員腰痛、インフルエンザ、について
R2	1月8日(水)	腰痛について、感染症について
	2月12日(水)	感染症について
	3月11日(水)	新型コロナウイルス感染予防、インフルエンザ 状況報告

虐待防止委員会

	実施日	議題
R1	10月9日(水)	呼称の問題について
	11月13日(水)	セルフチェックリスト(自己点検シート)について
	12月11日(水)	自己点検シート実施について
R2	1月8日(水)	自己点検シート実施報告
		その他
	2月12日(水)	自己点検シート実施報告
	3月11日(水)	次年度の取り組みについて

障害者支援施設入所検討委員会

	実施日	議題
H31	4月10日(水)	入退所報告（入所75名、入院2名、3月3名死去）
		入所調整状況報告(堺1名5月入所予定、府1名調整中)
R1	5月8日(水)	入退所報告（入所75名、入院2名）
		入所調整状況報告(堺1名入所、堺1名・府1名調整中)
	6月12日(水)	入退所報告（入所76名、入院1名）
		入所調整状況報告(堺1名7月入所予定、府4名調整中)
	7月10日(水)	入退所報告（入所77名、入院3名）
		入所調整状況報告(堺1名入所、府4名調整中)
	8月14日(水)	入退所報告（入所77名、入院4名）
		入所調整状況報告(府2名調整中)
	9月11日(水)	入退所報告（入所77名、入院9名）
		入所調整状況報告(堺1名・府5名調整中)
	10月9日(水)	入退所報告（入所76名、入院9名）
		入所調整状況報告(堺1名・府3名調整中)
	11月13日(水)	入退所報告（入所76名、入院6名）
		入所調整状況報告(堺1名・府3名調整中)
	12月11日(水)	入退所報告（入所76名、入院5名）
		入所調整状況報告(堺2名・府2名調整中)
R2	1月8日(水)	入退所報告(入所76名、堺1名入所・1名退所、入院5名)
		入所調整状況報告(堺2名・府3名調整中)
	2月12日(水)	入退所報告(入所76名、入院4名)
		入所調整状況報告(堺1名・府2名調整中)
	3月11日(水)	入退所報告(入所76名、入院3名)
		入所調整状況報告(堺1名・府3名調整中)

栄養療養食委員会

	実施日	議題
H31	4月10日(水)	食事内容の変更など
		味付きトロミかけについて
		嗜好調査による食事変更希望者の内容検討
		その他(お茶トロミ、食札変更ほか)
R1	5月8日(水)	療養食数状況(療護園13名、ひのき5名)
		食事内容の変更など
		BBQについて
		その他(5/12～トロミかけスタート)
	6月12日(水)	療養食数状況(療護園13名、ひのき5名)
		食事内容の変更など
		味付きトロミかけ実施後の不具合等ききとり
		食札・小スプーン紛失防止策検討
	7月10日(水)	その他(トロミ剤の検討)
		療養食数状況(療護園12名、ひのき5名)
		食事内容の変更など
		その他(体重測定入力のお願ひ、配膳前手洗いの徹底ほか)
	8月14日(水)	療養食数状況(療護園12名、ひのき5名)
		食事内容の変更など
		結核発症予防薬と注意食材について
		その他(食事介助者用エプロンの購入について)
	9月11日(水)	療養食数状況(療護園12名、ひのき5名)
		食事内容の変更など
		予防内服者状況(入居者9名、職員1名)
		その他(ホットプレートおやつを10月か11月に実施予定)
	10月9日(水)	療養食数状況(療護園12名、ひのき5名)
		食事内容の変更など
		予防内服者状況(入居者11名、職員1名)
		その他(10/16どら焼き実施)
	11月13日(水)	療養食数状況(療護園12名、ひのき5名)
		食事内容の変更など
		イスコチン内服者状況(入居者14名、職員1名)
		その他(結核に伴うクリスマス、正月メニューの変更、ほか)
	12月11日(水)	療養食数状況(療護園12名、ひのき5名)
		食事内容の変更など
		イスコチン内服者状況(入居者17名、職員2名)
		その他(結核に伴うクリスマス、正月メニューの変更、ほか)
R2	1月8日(水)	療養食数状況(療護園12名、ひのき5名)
		食事内容の変更など
		イスコチン内服者状況(入居者17名、職員2名、デイ1名)
		その他(メロンとヨーグルトの変更について)
	2月12日(水)	療養食数状況(療護園12名、ひのき5名)
		食事内容の変更など
		寿司バイキングについて
		療養食数状況(療護園12名、ひのき5名)
	3月11日(水)	療養食数状況(療護園12名、ひのき5名)
		食事内容の変更など
		イスコチン内服者状況(入居者6名、職員3名、デイ1名)
		その他(3月嗜好調査実施、コロナ対策で生野菜中止)

感染症対策委員会

	実施日	議題
R2	2月21日(金)	新型コロナウイルス感染症の拡大防止に向けた対策について

リスクマネジメント委員会

H31	4月10日(水)	3月の事故・ひやり件数
		前年度の振り返りとKYT動画について 今年度の計画(KYTのテーマ検討)
R1	5月8日(水)	4月の事故・ひやり件数 ひやりはつと報告書に関して 今年度における全体研修会の内容検討
		6月12日(水)
	7月10日(水)	6月の事故・ひやり件数 今年度の全体研修について
		8月14日(水)
	9月11日(水)	8月の事故・ひやり件数 9月の全体研修会について
		10月9日(水)
	11月13日(木)	10月の事故・ひやり件数 10月の全体研修会の反省 来月からのテーマについて
		12月11日(水)
R2	1月8日(水)	12月の事故・ひやり件数 配薬ミスが多いのをどうしていくか
		2月12日(水)
	3月11日(水)	2月の事故・ひやり件数 転倒事故を改善できた例

QOL委員会

	実施日	議題
H31	4月17日(水)	阪和サブブロック新年度テーマのアンケート募集 その他(施設内独自の取り組みについて)
		R1
6月26日(水)	日中活動について 阪和サブブロックR1第1回研修会について	
	7月17日(水)	グリーンカード実施について 日中活動について 阪和サブブロック取り組み課題について
8月21日(水)		阪和サブブロック取り組み課題について 日中活動について グリーンカード実施について その他(介助時の衛生面について)
	9月18日(水)	阪和サブブロック取り組み課題について 日中活動について
10月16日(水)		2019年度第2回阪和サブブロックQOL委員会研修の報告
11月18日(月)	阪和サブブロックQOL委員会での取り組み課題について グリーンカード実施について	
	12月18日(水)	グリーンカード実施について 阪和サブブロック研修についての報告
R2		2月19日(水)
	3月21日(土)	

令和元年度 外部研修等報告

外部研修状況

日付	参加者	研修内容
令和元年5月21日	サービス管理責任者	令和元年度 第1回大阪北支部サービス管理責任者連絡会
5月22日	管理栄養士	スチームコンベクション調理講習
6月13日	生活支援員	令和元年度 第1回近障協 阪和サブブロックQOL委員会
6月22日	管理栄養士	知的・身体障害者の栄養ケアマネジメントの基礎と手法
7月24日	デイ生活支援員	短期集中予防サービス介護予防ケアマネジメント
8月27日～28日	施設長,支援員2名	第43回全国身体障害者施設協議会研究大会 (札幌)
9月26日～27日	生活支援員	令和元年度 第2回近障協 阪和サブブロックQOL委員会
10月15日	サービス管理責任者	令和元年度 第3回大阪北支部サービス管理責任者連絡会
10月29日	生活支援員	令和元年度 第30回近障協研究大会 プレ発表会
11月8日	看護師	社会福祉施設における感染症対策について
11月28日～29日	看護師,生活支援員	令和元年度 第30回近障協研究大会 兵庫大会
12月2日	サービス管理責任者	令和元年度 第4回大阪北支部サービス管理責任者連絡会
12月4日	管理栄養士	特定給食講演会 施設における適切な栄養管理
12月17日	生活支援員	令和元年度 第3回近障協 阪和サブブロックQOL委員会
令和2年1月20日	サービス管理責任者	サービス管理責任者更新研修
2月19日	生活支援員	ACPにおける本人の意思決定支援

令和元年度 実習生等受け入れ状況

【介護福祉士実習】

令和元年度の受入れ無し

【職場体験】 大阪府介護人材確保・職場定着支援事業

令和元年度の受入れ無し

【堺市市民後見人養成講座（実務講習）施設実習（2日間）】 堺市市民後見推進事業

令和元年度の受入れ無し

【介護等体験（5日間）】 小学校および中学校の教諭の普通免許状授与に係わる介護等体験

学校名	実習期間	人数
大阪体育大学 (前期)	5月20日～5月24日	1名
	5月21日～5月24日、6月8日	1名
	5月27日～5月31日	2名
	6月3日～6月7日	2名
	6月10日～6月14日	2名
	6月17日～6月21日	2名
	6月24日～6月28日	2名
	7月1日～7月5日	2名
大阪体育大学 (後期)	7月8日～7月12日	2名
	10月21日～10月25日	2名
	10月28日～11月1日	2名
	11月4日～11月8日	2名
	11月11日～11月15日	2名
	11月18日～11月22日	2名
	11月25日～11月29日	1名
	12月2日～12月6日	2名
	12月9日～12月13日	2名
	12月16日～12月20日	2名
	1月13日～1月17日	2名
2月24日～2月28日	1名	

受け入れ人数 36名 × 5日 = 180名

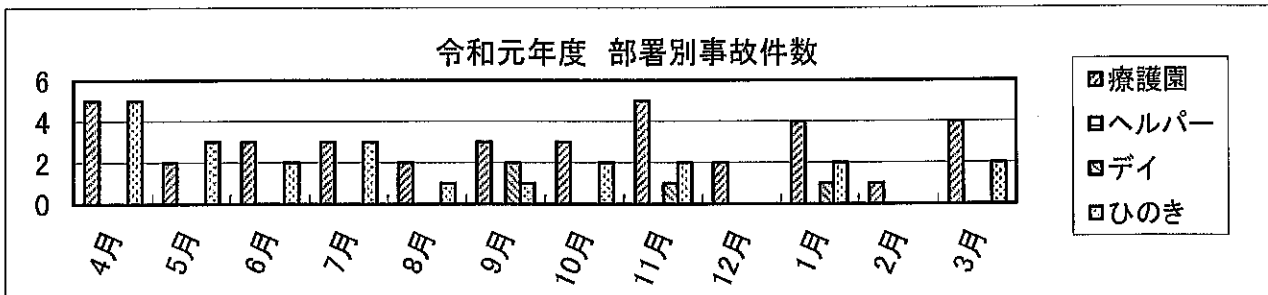
令和元年度 事故報告書(リスクマネジメント委員会報告)

令和元年度は全体研修会にて『KYT』や標語の掲示により事故防止に対する啓発活動を積極的に行った。しかし事故の総数は減ることなく増加しており、リスクマネジメント委員会の活動により一層力を入れていく必要があると思われる。

来年度もリスクマネジメント委員が中心となり、全職員へ啓発活動を行い、繰り返される事故についての検証、事故件数削減や業務改善につながるよう努める。

令和元年度 事故件数(部署別)

	療護園	ヘルパー	デイ	ひのき	合計
4月	5	0	0	5	10
5月	2	0	0	3	5
6月	3	0	0	2	5
7月	3	0	0	3	6
8月	2	0	0	1	3
9月	3	0	2	1	6
10月	3	0	0	2	5
11月	5	0	1	2	8
12月	2	0	0	0	2
1月	4	0	1	2	6
2月	1	0	0	0	1
3月	4	0	0	2	6
合計	37	0	4	23	63

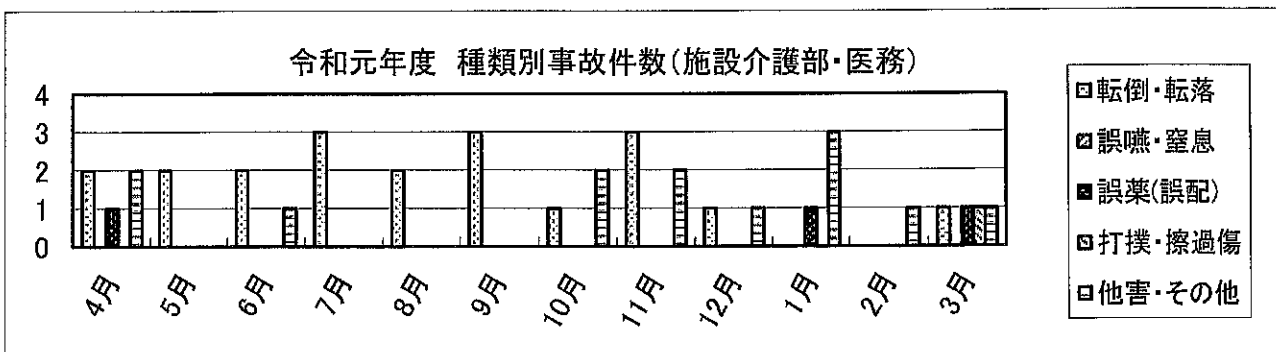


療護園

転倒それも同じ方の転倒事故が多くみられた。ADLのみならず環境要因にも配慮が必要と考える。その他としては他害行為、バルーン管理ミスも目立った。事故防止に努めるよう注意を促していく。

令和元年度 種類別事故件数(施設介護部・医務)

	転倒・転落	誤嚥・窒息	誤薬(誤配)	打撲・擦過傷	他害・その他	合計
4月	2	0	1	0	2	5
5月	2	0	0	0	0	2
6月	2	0	0	0	1	3
7月	3	0	0	0	0	3
8月	2	0	0	0	0	2
9月	3	0	0	0	0	3
10月	1	0	0	0	2	3
11月	3	0	0	0	2	5
12月	1	0	0	0	1	2
1月	0	0	1	0	3	4
2月	0	0	0	0	1	1
3月	1	0	1	1	1	4
合計	20	0	3	1	13	37

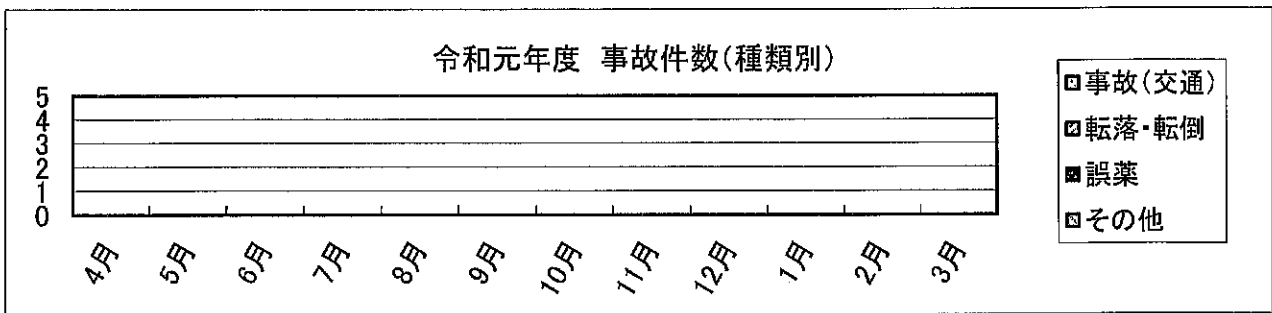


ヘルパー部

ヘルパーへはサービス提供責任者から、利用者の安全には細心の注意を払うよう指導し、サービス提供に努めている。またヘルパー自身にも事故の無いよう指導している。

令和元年度 種類別事故件数(ヘルパー部)

	事故(交通)	転落・転倒	誤薬	その他	合計
4月	0	0	0	0	0
5月	0	0	0	0	0
6月	0	0	0	0	0
7月	0	0	0	0	0
8月	0	0	0	0	0
9月	0	0	0	0	0
10月	0	0	0	0	0
11月	0	0	0	0	0
12月	0	0	0	0	0
1月	0	0	0	0	0
2月	0	0	0	0	0
3月	0	0	0	0	0
合計	0	0	0	0	0

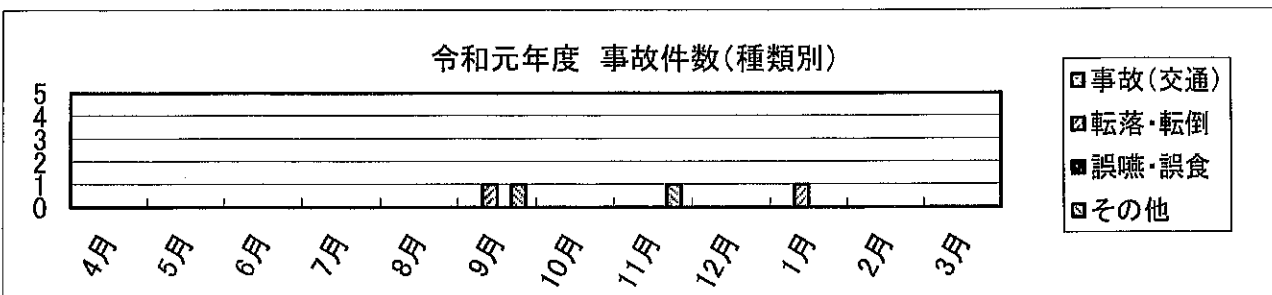


デイサービス

今年度は事故報告書の内容としては、大きい怪我に至る等の自己は無かったもののデイサービス到着前に起こっていたと思われるバルーンカッター抜去事故などもあり、各場面における様々な確認の重要性を再認識した。また、ひやりはっと件数も少なく事故に繋がりがねない細かなリスクに職員一同が意識を向け事故防止に努めることが課題となった。

令和元年度 種類別事故件数(デイサービス)

	事故(交通)	転落・転倒	誤嚥・誤食	その他	合計
4月	0	0	0	0	0
5月	0	0	0	0	0
6月	0	0	0	0	0
7月	0	0	0	0	0
8月	0	0	0	0	0
9月	0	1	0	1	2
10月	0	0	0	0	0
11月	0	0	0	1	1
12月	0	0	0	0	0
1月	0	1	0	0	1
2月	0	0	0	0	0
3月	0	0	0	0	0
合計	0	2	0	2	4

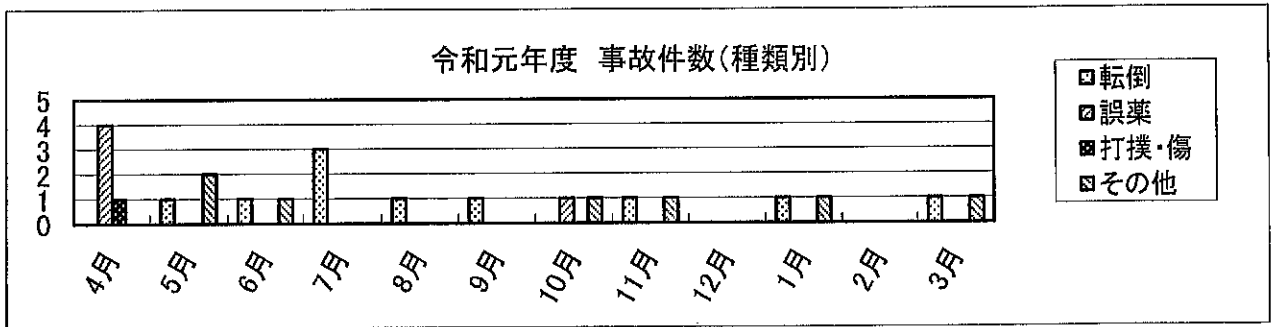


ウェルフォンテひのき

昨年度と事故件数変わらず。転倒事故件数が多く改善できていない。ひやりはつとを積極的に出してもらっているがうまく活用できていない。職員一人一人が意識を高く持ち事故防止に努めたい。

令和元年度 種類別事故件数(ひのき)

	転倒	誤薬・誤食	打撲・傷	その他	合計
4月	0	4	1	0	5
5月	1	0	0	2	3
6月	1	0	0	1	2
7月	3	0	0	0	3
8月	1	0	0	0	1
9月	1	0	0	0	1
10月	0	1	0	1	2
11月	1	0	0	1	2
12月	0	0	0	0	0
1月	1	0	0	1	2
2月	0	0	0	0	0
3月	1	0	0	1	2
合計	10	5	1	7	23



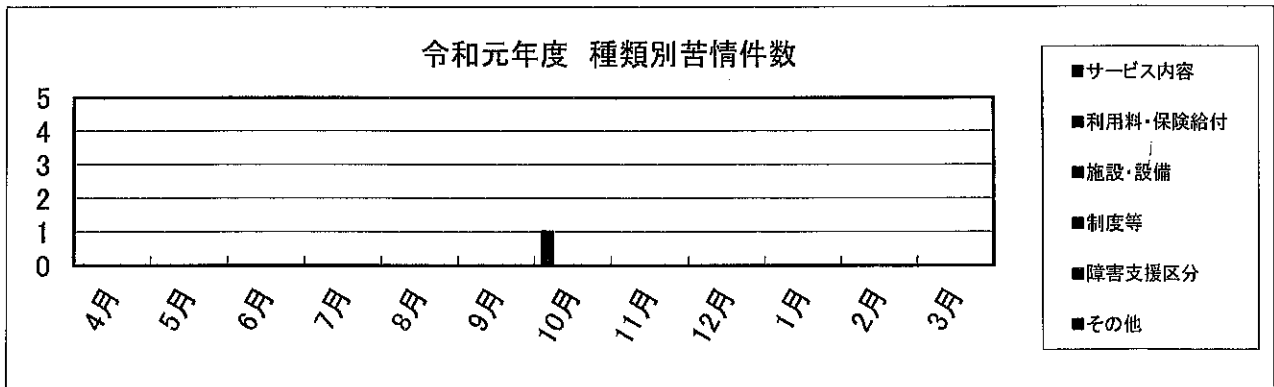
令和元年度 苦情報告

利用者に対する職員の言動が問題となっている昨今、社会福祉法人として人権研修、虐待防止委員会の設置、接遇など、様々な取り組みを行い職員への啓発を実施している。職員の意識や実際の対応は向上しているが、一定のレベルに達しているとは言えない状況にある。

今年度も苦情として数には上がっていないものの、常に潜在化していると考えられ、今後も利用者の言葉に傾聴し、利用者の立場に立った利用者本位のサービスを提供していく姿勢を忘れず、日々の業務や内外の研修等で注意、指導、啓発を継続していくことに努め、サービス向上を常に意識していきたい。

令和元年度 種類別苦情件数

	サービス内容	利用料・保険給付	施設・設備	制度等	障害支援区分	その他	合計
4月	0	0	0	0	0	0	0
5月	0	0	0	0	0	0	0
6月	0	0	0	0	0	0	0
7月	0	0	0	0	0	0	0
8月	0	0	0	0	0	0	0
9月	0	0	0	0	0	0	0
10月	1	0	0	0	0	0	1
11月	0	0	0	0	0	0	0
12月	0	0	0	0	0	0	0
1月	0	0	0	0	0	0	0
2月	0	0	0	0	0	0	0
3月	0	0	0	0	0	0	0
合計	1	0	0	0	0	0	1



補足

苦情の種類については、所定の「苦情(相談)対応記録」の(苦情の)区分を元にしています。区分項目の詳細は以下の通りです。

- ・サービスの内容に関する事項
- ・利用料・保険給付に関する事項
- ・施設・設備等に関する事項
- ・制度等に関する事項
- ・障害支援区分認定に関する事項
- ・その他

令和元年度 相談支援事業 事業報告

<総括>

令和元年度在宅の計画相談は、サービスにつながる相談がほとんどなく、施設の計画件数の増加によるモニタリング、再アセスメント、再プランニング等の業務を中心に取り組んできた。

今年度は、施設入所者率の計画相談率のさらなる改善、地域においては各区の基幹型相談支援センターや関係機関とも連携していき、新たな利用者獲得を目指していく。

令和元年度 件数

	4月	5月	6月	7月	8月	9月	10月	11月	12月	1月	2月	3月	合計
計画相談	3	3	1	2	3	10	2	7	10	6	2	3	52
障害児相談	0	0	0	0	0	0	0	0	0	0	0	0	0
合計	4	3	3	3	4	3	3	3	3	4	3	4	52

令和元年度 居宅介護支援事業所 事業報告

<総括>

年号が平成から令和に変わり、あわただしい一年で有ったが、利用者数を減らすことなく、少し上向き状態で推移した。下表参照)

実務に追われ、事業所内での勉強会や外部研修参加後のフィードバックが、まだまだ不十分であった。更なる課題としたい。

事業所内で情報の共有化を図り、ケアマネ一人一人も自己研鑽に努め、利用者が在宅で安定した生活を続けられるようケアマネジメントの質の向上を図る。

1. 介護度別利用者数と保険請求金額の推移

	4月	5月	6月	7月	8月	9月	10月	11月	12月	1月	2月	3月
要支援 1,2	40	41	44	46	42	43	40	42	40	37	39	37
要介護 1	15	14	15	13	13	17	20	19	18	19	15	19
要介護 2	24	26	23	23	19	19	20	21	23	19	18	26
要介護 3	7	8	8	6	9	8	9	10	9	9	12	10
要介護 4	3	3	3	6	4	3	3	4	3	3	3	3
要介護 5	2	3	2	2	2	3	3	3	3	3	3	5
合計(人)	91	95	95	96	89	93	95	99	96	90	90	100
保険請求額 (円)	795,525	872,136	812,196	809,131	786,131	809,467	856,308	892,200	863,743	809,879	810,894	955,293

各研修会等への参加状況は下記に報告する。

2. 研修会・勉強会等参加状況

日付	内 容	参加者数
4月24日	全体研修「もしものときに備えて」	1名
5月22日	全体研修「強度行動障害について」	1名
6月19日	全体研修「知って防ごう、救急事故」	2名
6月20日	西区「医療と介護の交流&勉強会」	2名
7月15日	全体研修 感染説明会「結核ってどんな病気」	2名
8月28日	全体研修 「地域共生社会の現実」の研修テーマについて	1名
9月18日	全体研修 「出勤等システム」	1名
10月23日	全体研修 「身障協報告」	2名
1月16日	令和元年度 堺市居宅介護支援事業者の開催について	2名
1月22日	全体研修 「認知症について」	4名
2月26日	全体研修 「虐待について」	1名
3月25日	全体研修 「事業計画読み合わせ」	2名

令和元年度 ホームヘルパー事業（介護保険法）

契約してもサービスが長続きせず、何らかの理由でサービス終了となる事が多かった。

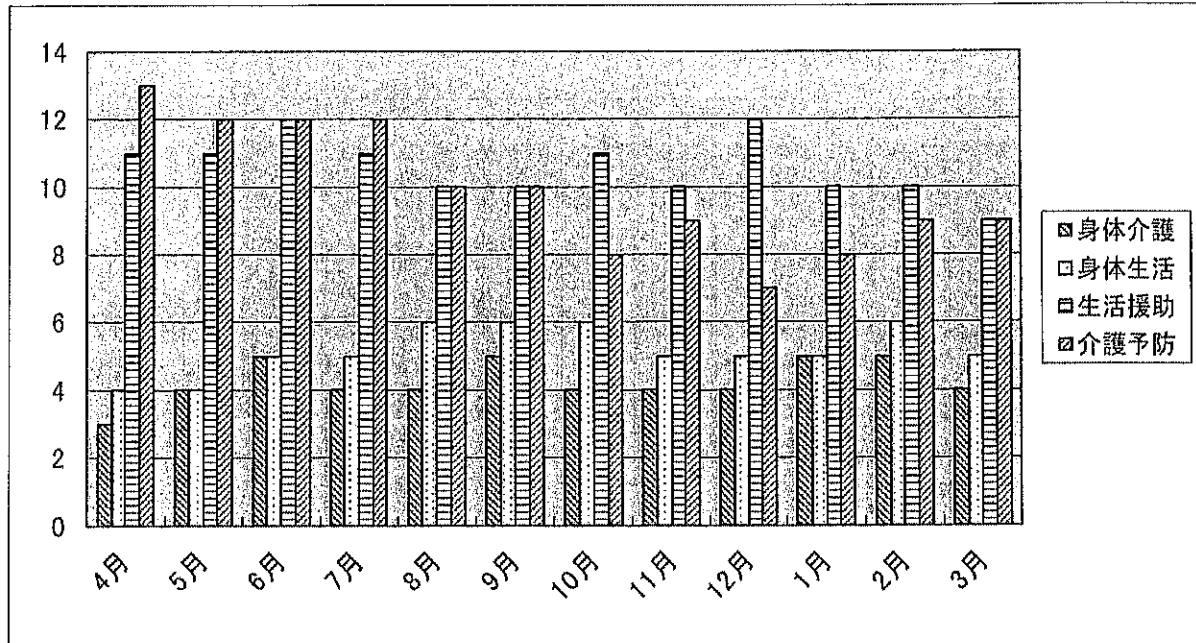
新規利用者数（人）

H31.4	新規	サービス終了	R2.3
24	10	11	23
サービス終了事由			
入所	死亡	他事業所移行	その他
2	1	4	4

新規契約利用者数（人）

H31.4～R2.3	
訪問介護	7
介護予防	3
合計	10

	4月	5月	6月	7月	8月	9月	10月	11月	12月	1月	2月	3月	計
身体介護	3	4	5	4	4	5	4	4	4	5	5	4	51
身体生活	4	4	5	5	6	6	6	5	5	5	6	5	62
生活援助	11	11	12	11	10	10	11	10	12	10	10	9	127
介護予防	13	12	12	12	10	10	8	9	7	8	9	9	119
計	31	31	34	32	30	31	29	28	28	28	30	27	359



ホームヘルパー事業（障害者総合支援法・地域支援事業）

前年度新規がほとんどなかったが、4名契約でき、その内2名が移動も契約できた。
依頼は多くあるが、ヘルパー不足でお断りする事が多かった。

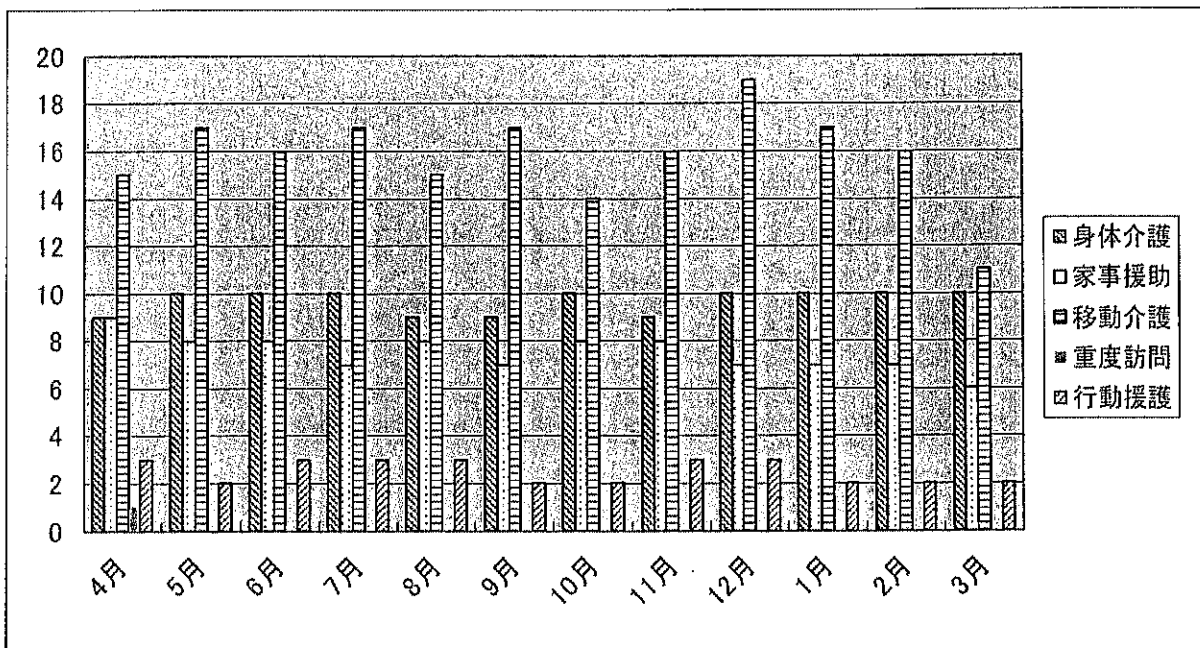
新規利用者数（人）

H31.4	新規	サービス終了	R2.3
48	4	4	48
サービス終了事由			
入所	死亡	他事業所移行	その他
0	1	2	1

新規契約利用者数（人）

H31.4～R2.3	
居宅介護	4
重度訪問	0
移動支援	2
合計	6

	4月	5月	6月	7月	8月	9月	10月	11月	12月	1月	2月	3月	計
身体介護	9	10	10	10	9	9	10	9	10	10	10	10	116
家事援助	9	8	8	7	8	7	8	8	7	7	7	6	90
移動介護	15	17	16	17	15	17	14	16	19	17	16	11	190
重度訪問	4	4	4	4	4	4	4	4	4	4	4	4	48
行動援護	3	2	3	3	3	2	2	3	3	2	2	2	30
計	40	41	41	41	39	39	38	40	43	40	39	33	474



地域密着通所介護・介護予防通所介護事業報告書（介護保険）

平成から令和へと年号が変わった最初の年度となった。堺福泉療護園デイサービスにおいても地域密着型通所介護に移行して4年目に入った。今年に入ってから猛威を振るっている新型コロナウイルスによる利用者数の減少は限定的だが、引き続き感染予防を徹底して安全に利用できるように邁進していく。ご利用者様の新規獲得に向けては少しずつではあり実利用数も少しずつ増加しているが、曜日によりばらつきがあるため今後は利用者が比較的少ない曜日を中心に獲得していきたい。その際に複数回を希望される方が多いため、できる限り希望通りにできるように進めていく。まサービス内容については、職員の交際を見越したさらなる業務の効率化を図りながら、どのような状況でも実施可能なアクティビティや年間の行事等サービス内容の充実し既存の利用者への満足度の向上を目指していく。

また、今年度もご利用者様の獲得を目指していくための方法として、引き続き西区を中心とした各居宅介護支援事業所との連携をしていく。既存の利用者様についても満足度の高いサービスの提供や利用時の雰囲気重視していく。利用者やその家族より相談は増加傾向にあるため、より各関係機関への連携強化も充実していく。

通所介護利用者状況

実利用者数			
H31年4月	新規	終了	R2年3月
17	5	3	20
終了理由			
死亡	入所	要支援へ	その他
1	0	0	2

介護予防通所利用者状況

実利用者数			
H31年4月	新規	終了	R2年3月
5	1	2	4
終了理由			
死亡	要介護へ	自立	その他
0	2	0	0

通所介護／介護予防通所介護利用人数

	要支援1	要支援2	要介護1	要介護2	要介護3	要介護4	要介護5	合計
H31年4月	3	2	3	9	2	2	1	22
令和元年5月	3	2	3	9	3	1	1	22
6月	3	2	3	8	3	1	1	21
7月	2	2	3	8	3	1	1	20
8月	0	2	3	7	4	2	1	19
9月	2	4	3	7	4	1	2	23
10月	2	2	3	9	4	1	2	23
11月	2	1	3	10	4	1	2	23
12月	2	1	3	11	3	1	2	23
R2年1月	3	1	3	11	3	1	2	24
2月	3	1	3	10	3	1	3	24
3月	3	1	2	11	2	1	2	22
合計	28	21	35	110	38	14	20	266
月平均	2.33	1.75	2.92	9.17	3.17	1.17	1.67	22.17

通所介護／介護予防通所介護利用回数

	要支援1	要支援2	要介護1	要介護2	要介護3	要介護4	要介護5	合計	平均介護度
H31年4月	8	16	27	88	22	17	9	187	2.1
R1年5月	12	18	18	92	26	16	9	191	2.2
6月	11	18	23	82	24	16	6	180	2.1
7月	4	18	25	65	29	17	9	167	2.2
8月	0	18	18	65	25	15	9	150	2.3
9月	8	29	27	58	30	15	12	179	2.2
10月	8	18	24	71	28	15	18	182	2.3
11月	6	9	23	92	21	15	18	184	2.3
12月	8	8	21	90	23	15	17	182	2.3
R2年1月	14	8	22	90	21	14	14	183	2.2
2月	8	9	24	94	16	11	25	187	2.4
3月	6	8	21	94	18	14	9	170	2.2
合計	93	177	273	981	283	180	155	2142	2.2
月平均	7.75	14.75	22.75	81.75	23.58	15.00	12.92	178.50	2.2

事故件数

場面	食事	排泄	入浴	レク	移動	送迎	その他	計
件数	0	0	0	0	3	0	0	3

苦情件数

内容	サービス・対応等	食事・おやつ等	制度・料金等	その他	計
件数	0	0	0	0	0

年間行事

お花見	4月1～3日	桃の節句（寿司）	3月4日	お誕生日会
施設合同BBQ	5月15日（施設合同）			4月26日
				5月21・23日
七夕週間	7月1日～3日			6月7・17・26日
夏祭り	8月16日・17日			7月なし
敬老会	9月14日・16日			8月12・16・17日
音楽鑑賞（サルキニ）	9月30日（施設合同）			9月14・17日
だんじり見学	10月5日			10月4日
びばるーん	11月27日			11月18・22日
バーベキュー	12月13日			12月24・25日
クリスマス週間	12月24日・25日			1月16・18日
新年会	1月16日～18日			2月18日
節分（食事）	2月1日・3日			3月15・16・24日

生活介護（通所型）事業報告書

平成から令和へと年号が変わった最初の年度となった。今年の初めから猛威を振るっている新型コロナウイルスへの影響についても利用者数の減少は限定的ではあるが、引き続き感染予防を徹底して安全に利用できるように邁進していく。実利用実績については障がいから介護保険へ移行された方もいたが新規利用者も増加しており、各関係機関との連携が実る結果となった。

今年度においても各関係機関との連携を図りつつ、既存利用者についてもより楽しめる行事やイベントを多く提供していく。

また、利用者の高齢化や障がいの重度化に 대응できるよう職員一人ひとりのスキルアップを図ることはもちろんのこと新規利用者の獲得を目指し基幹型、地域型相談支援事業所への連携していくとともに、利用者のニーズを引き出したサービスの提供をしていく。

生活介護（通）利用者状況

実利用者数			
H31年4月	新規(再利用)	終了	R2年3月
18	5	3	20
終了理由			
入所	死亡	介護保険移行	その他
0	0	2	1

生活介護（通）利用人数

	区分2	区分3	区分4	区分5	区分6	合計
H31年4月	0	1	5	4	8	18
R1年5月	0	1	5	4	8	18
6月	0	1	5	4	8	18
7月	0	1	4	4	9	18
8月	0	1	4	4	9	18
9月	0	2	4	3	9	18
10月	0	2	4	3	9	18
11月	0	2	5	3	8	18
12月	0	2	5	3	10	20
R2年1月	0	2	5	3	10	20
2月	0	2	5	3	10	20
3月	0	2	5	3	9	19
平均	0.00	1.58	4.67	3.42	8.92	18.58

生活介護（通）利用回数・平均障害区分

	区分2	区分3	区分4	区分5	区分6	延利用回数	平均障害区分
H31年4月	0	13	46	32	58	149	4.91
R1年5月	0	13	48	34	56	151	4.88
6月	0	12	36	33	51	132	4.93
7月	0	14	41	35	62	152	4.95
8月	0	9	39	30	61	139	5.03
9月	0	12	40	20	60	132	4.97
10月	0	18	40	22	66	146	4.93
11月	0	22	49	24	58	153	4.77
12月	0	21	48	23	66	158	4.85
R2年1月	0	19	50	21	64	154	4.84
2月	0	21	50	22	64	157	4.82
3月	0	21	49	15	62	147	4.80
合計	0	195	536	311	728	1770	4.89
月平均	0.00	16.25	44.67	25.92	60.67	147.50	4.89

事故件数

場面	食事	排泄	入浴	レク	移動	送迎	その他	計
件数	0	0	0	0	0	0	1	1

苦情件数

内容	サービス・対応等	食事・おやつ等	制度・料金等	その他	計
件数	0	0	0	0	0

年間行事

お花見	4月1～3日	桃の節句（寿司）	3月4日	お誕生日会
施設合同BBQ	5月15日（施設合同）			4月26日
				5月21・23日
七夕週間	7月1日～3日			6月7・17・26日
夏祭り	8月16日・17日			7月なし
敬老会	9月14日・16日			8月12・16・17日
音楽鑑賞（カルキ＝）	9月30日（施設合同）			9月14・17日
だんじり見学	10月5日			10月4日
びばるーん	11月27日			11月18・22日
バーベキュー	12月13日			12月24・25日
クリスマス週間	12月24日・25日			1月16・18日
新年会	1月16日～18日			2月18日
節分（食事）	2月1日・3日			3月15・24日

リハビリデイサービス（介護保険）

平成から令和へと年号が変わった最初の年度となった。半日リハビリデイサービスが開始して2年目を迎えた。今年にはいつから猛威を振るっている新型コロナウイルスにより利用者数は減少傾向にあるため、引き続き長期休みをされている方への連絡を行いつつ利用されている方にも感染予防を徹底して安全に利用できるように邁進していく。実利用者数については年間を通して増減が大きく定着しきれていない感じもあるが、各曜日の午前・午後ともに利用者が増えてきている。

今年度においては定期的に各居宅支援事業所や西区の包括支援センター等を回りを営業活動を行いさらなる利用者を獲得していく。

リハビリデイ利用者状況

実利用者数			
H31年4月	新規	終了	R2年3月
8	8	8	8
終了理由			
死亡	入所	要支援へ	その他
0	0	5	3

通所独自型利用者状況

実利用者数			
H31年4月	新規	終了	R2年3月
13	10	8	14
終了理由			
死亡	要介護へ	自立	その他
1	4	0	3

通所介護／介護予防通所介護利用人数

	要支援1	要支援2	要介護1	要介護2	要介護3	要介護4	要介護5	合計
H31年4月	7	6	6	2	0	0	0	21
R1年5月	6	6	5	2	0	0	0	19
6月	6	6	6	2	0	0	0	20
7月	6	7	3	2	0	0	0	18
8月	4	7	4	2	0	0	0	17
9月	4	6	8	2	0	0	0	20
10月	4	7	7	1	0	0	0	19
11月	4	6	7	1	0	0	0	18
12月	4	6	7	2	0	0	0	19
R2年1月	4	6	7	2	0	0	0	19
2月	4	7	5	3	0	0	0	19
3月	7	5	4	3	0	0	0	19
合計	60	75	69	24	0	0	0	228
月平均	5.00	6.25	5.75	2.00	0.00	0.00	0.00	19.00

通所介護／介護予防通所介護利用回数

	要支援1	要支援2	要介護1	要介護2	要介護3	要介護4	要介護5	合計	平均介護度
H31年4月	25	32	28	13	0	0	0	98	0.0
R1年5月	27	40	24	14	0	0	0	105	1.0
6月	23	33	20	12	0	0	0	88	1.0
7月	24	37	19	13	0	0	0	93	1.0
8月	13	38	19	15	0	0	0	85	1.1
9月	16	29	36	14	0	0	0	95	1.0
10月	15	42	41	9	0	0	0	107	1.0
11月	13	32	39	16	0	0	0	100	1.1
12月	13	32	40	20	0	0	0	105	1.1
R2年1月	12	31	37	24	0	0	0	104	1.2
2月	9	32	26	27	0	0	0	94	1.2
3月	22	25	26	28	0	0	0	101	1.1
合計	212	403	355	205	0	0	0	1175	1.1
月平均	17.67	33.58	29.58	17.08	0.00	0.00	0.00	97.92	1.1

事故件数

場面	食事	排泄	入浴	レク	移動	送迎	その他	計
件数	0	0	0	0	0	0	0	0

苦情件数

内容	サービス・対応等	食事・おやつ等	制度・料金等	その他	計
件数	0	0	0	0	0

地域密着型特別養護老人ホーム ウェルフォンテひのき

令和元年度 事業報告

<総括>

入居者の状況は上半期一部の方が体調不良で入院を繰り返されたり療養の為入院をされている方もおられ居室利用効率も低下。

下半期に入り新入所の方を迎えるも他施設へ移動や入院で退所された方もおられ利用効率のアップまでは図れず。

限られた人員の中で行事についても最低限の取り組みに終わるが施設内での行事を行い入所されている方の日々の楽しみや喜びを感じてもらえるよう取り組み実施。

新入職で施設ケアマネも採用して頂き新入所に向けて取り組んでいくさなかに新型コロナウイルス発生。現状、施設入所者、施設職員への感染は発生していないが新入所に向けての取り組みが鈍ってしまった。新入職も採用して頂き離職率も少しは改善し職員の定着も少しは図れたと思います。

今後は職員一つになり施設内活動も強化していきながら入所者の方が安全、安心な生活が送れるようにしていき職員もスキルアップをはかりながらモチベーションを上げ業務にあたるようにしていきたいと思ひます。

また、新入所判定会議に力をいれ居室利用率を上げていくよう受け入れも強化していきま

1. 入所者の状況

	4月	5月	6月	7月	8月	9月	10月	11月	12月	1月	2月	3月
要介護1						1						
要介護2	4	4	4	3	3	3	3	3	2	1	1	1
要介護3	9	10	11	10	9	9	9	8	8	9	10	10
要介護4	11	9	8	10	11	11	12	13	14	14	12	12
要介護5	3	4	4	4	4	4	3	3	3	3	4	3
合計(人)	27	27	27	27	27	28	27	27	27	27	27	26

令和2年4月1日現在

1) 平均介護度・・・3.58 (前年度比↑0.10)

2) 平均年齢(性別比率)・・・87.80歳(↓0.17)(男性84.57、女性89.00)

2. 入退所の状況

	4月	5月	6月	7月	8月	9月	10月	11月	12月	1月	2月	3月
入所								1	1			
退所							1					1

1) 入所前経路・・・在宅1名、一般病院1名

2) 退所理由・・・入院の為1名 他の施設入所の為1名

3. 職員の状況

	4月	5月	6月	7月	8月	9月	10月	11月	12月	1月	2月	3月
入職			1			1		2			1	
退職	1		1	1					1			
休養									1			

- 1) 退職理由・・・私的理由 4名
- 2) 離職率・・・20% (20名中4名)

4. 施設行事、研修会等の実施状況

日付	行事、レクリエーション	内 容
毎(月)	取り寄せスイーツの日	各地のご当地スイーツを取り寄せて提供
第4(金)	訪問理美容	月一回、訪問理美容を導入
4/1	法人創立記念日	紅白饅頭の提供
4/2	不在者投票	ひのき相談室にて堺市議会議員・大阪府議会議員の不在者投票
4/8	ガーデン花見	ひのきガーデンにて花見を実施
4/8	誕生日会	ユニットにて実施。花束のプレゼント
4/12	保育園児との交流会	家庭的保育室こころの幼児5名とお花見ピクニック交流会
4/23	朗読ボランティア	各ユニットにて絵本、詩の朗読
5/13	誕生日会	ユニットにて実施。花束のプレゼント
5/15	BBQ	お天気の中ひのきガーデンでBBQ(ホットプレート)
6/4	不在者投票	ひのき相談室にて堺市長選の不在者投票
6/10	誕生日会	当事者のご家族によるギター演奏会を実施。花束のプレゼント
6/10・18	喫茶外出	桜珈琲高石店でお茶会
6/25	朗読ボランティア	各ユニットにて絵本、詩の朗読
6/25	100歳お誕生日祝い	あすなろ会より100歳お祝いの品を贈呈
7/7	七夕飾り	写真撮影会の実施
7/8	誕生日会	ユニットにて実施。花束のプレゼント
7/9	保育園児との交流会	サン福泉こども園との交流会
7/12	不在者投票	ひのき相談室にて参議院選の不在者投票
7/17	喫茶外出	桜珈琲高石店でお茶会
7/23	アイスクリームの会	各ユニットでアイスクリームの提供。お好きなトッピングで提供
8/1	あすなろ会・夏まつり	盆踊りなどに参加・PL花火鑑賞会
8/20	朗読ボランティア・誕生日会	各ユニットにて絵本、詩の朗読。誕生日会花束のプレゼント
8/23	かき氷の会	各ユニットでかき氷をお好きなシロップとトッピングで提供
9/13	敬老会	相撲、職員による炭坑節、プレゼント、饅頭
9/14	敬老食	敬老の日に合わせて行事食を提供
9/30	ロックバンド来園	サルーキ=さんのライブ実施
10/6	だんじり見学	療護園前にて

日付	行事、レクリエーション	内 容
10/15・ 25・30	お好み焼きの会	昼食にユニット調理のお好み焼きを提供
11/11	誕生日会	ユニットにて実施。花束のプレゼント
12/16	クリスマス会	真スタッフの歌謡ショー、ビンゴゲーム、プレゼント、クリスマスケーキ・歌謡ショーにて12月お誕生日の方をサプライズお祝い
1/1	新年祝賀会	お節料理の提供。
2/1	節分祭	カニ鍋の提供と豆まきを実施
2/3	誕生日会	ユニットにて実施。花束のプレゼント
3/4	寿司バイキング	お雛祭り。ひな壇の前で記念撮影。握りずしの提供
3/9	誕生日会	ユニットにて実施。花束のプレゼント

日付	会議・研修等	内容
毎月第2水曜日	職種長会議	事業計画策定・事業報告・行事予定・入退所報告
毎月第2水曜日	衛生委員会	感染症予防・予防接種・薬物・いじめ・職員の腰痛について
毎月第2水曜日	リスク委員会	事故件数報告
毎月第3水曜日	QOL委員会	阪和サブブロックから報告 目標設定・意見交換・日中活動・グリーンカード
毎月第4水曜日	あすなろ会全体 研修会	エンディングノート・救命救急・結核・防犯・研修発表・ 感染症予防・食中毒予防・虐待
毎月第4水曜日	給食会議	行事食・その他の意見交換
3ヶ月に1回	感染・褥瘡対策 委員会	実施計画・マニュアルの見直し・褥瘡対策
3ヶ月に1回	身体拘束委員会	見守り強化事例の検討・身体拘束・スピーチロック対策 センサーマット使用の見直し
毎月初め	入所選考委員会	入所待機者名簿の調整・情報交換・意見交換

日付	取組み、その他	内容
6/6	寝具の定期再製	夏冬交換
6/22	消防訓練	専門業者にて安全確認実施
9月中旬	職員健診	採血、心電図、胸部 X-P など
11月中旬	インフル予防接種	職員に対する予防接種を開始
11/17	インフル予防接種	入居者の方に予防接種を実施
12/26	職員懇親会	デイサービスにて懇親会を実施
2/29	消防訓練	あすなろ会合同訓練（夜間想定）
3/17	受水槽点検	年1回の業者点検・水質検査の実施

令和元年度 西第2地域包括支援センター 事業報告

<総括>

平成24年度、堺市として21ヶ所の地域包括支援センターが設置され、早いもので8年が過ぎた。そして平成31年は当初より増加の一途であった当圏域の総人口、高齢者人口共にほぼ横ばいの推移となった。また鳳上線が全面開通し、JR鳳駅前バスロータリーができ新たな商業施設も生まれている。

そんな中、認知症だけでなく他の精神疾患を含んだ問題や金銭問題、高齢者以外も巻き込んだ複合多問題がより顕著になって来ているなか当地域包括支援センターとしても①総合相談・支援②権利擁護③介護予防ケアマネジメント④安心して暮らせる地域づくりといった4つの主な支援を中心に高齢者の皆様の身近な総合相談窓口として事業を継続して来た。

一昨年、超高齢社会に対応するために堺市は「地域包括ケアシステムの推進に関する条例」を制定し地域住民が少しずつであるが主体的に街づくりを行う意識が見え始めたところだ。

また、オレンジプランが国家戦略とし重きを置かれている中、認知症カフェやさまざまな取り組みが当圏域でも開催されており、認知症当事者やそのご家族が住みやすい地域となるべく当センターとしても出来る限り力添えをしているところでもある。

・総合相談件数（以下すべて令和元年度累計）

新規 346件 再相談 4,671件 計 5,017件

・介護予防プランの状況

包括プラン 577件 委託プラン 8,741件 計 9,318件

～会議体系～

- 西区4包括センター長会議 ○さかい地域包括・在宅介護支援センター協議会
- ゆんたくカフェ ○管理者会議 ○西区高齢者支援ネットワーク会議
- 高齢者関係者会議 ○ちょこっとネット企画委員会 ○権利擁護部会
- ケアマネジャー支援部会 ○地域密着型サービス運営推進会議
- 多職種協働事例検討会 ○モニタリング会議 ○レビュー会議
- ケアマネ連絡会 ○浜寺石津校区ネットワーク会議
- 福泉東校区「お元気ですか訪問活動」研修会 ○認知症支援部会
- 鳳南校区事業所交流会 ○西区校区福祉委員会協議会区会議

～その他の取り組み～

- {福泉} いきいきサロンにて堺福泉療護園の入居者によるコーラスの発表を実施。
ボランティアビューローにて脳トレや健康教室（コッカラ体操）の実施。
「福泉校区防災訓練&元気フェスタ」にて福祉コーナーを実施。
カフェふくいずみへの参加及び情報提供。

{福泉東}「お元気ですか訪問活動」研修会（地域ケア会議）の実施。

ボランティアビューローへの参加。

{鳳} いきいきサロン・ふれあい喫茶への参加及び情報提供。

鳳小学校1年生児童との交流。

{鳳南} いきいきサロン・ふれあい喫茶への参加及び情報提供。

ちぐさのもりへの参加。

もの忘れカフェ“おれんじ”への参加及び情報提供。

{福泉上}「ふれあいカフェ」への参加及びコッカラ体操の実施。

認知症サポーター養成講座を以下の機関にて協力開催した。

- ・区民向け ・明治安田生命 ・トヨタカローラ南海
- ・福泉上小学校4年生 ・福泉東小学校4年生 ・福泉小学校3年生
- ・鳳南小学校4年生 ・ウェルシア堺山田店

また、認知症サポーターのフォローアップ研修も実施した。

<課題>

現在の当圏域は、総人口と高齢者人口共に横ばいの推移となっている。そのような中、年度末には全世界的に新型の感染症が猛威を振るい始め人との接触を控えるため外出の機会が減らざるを得ないようになっている。自宅でのフレイル、予防は高齢者はもとより全ての世代で課題と言えよう。

一方、個別の相談は校区にかかわらず年度末までは増え続けていた。感染症の動向により相談目的も変わるであろうが的確でスピーディーな支援が必要となるであろうし、しっかりとした対応が求められる。

