

事業報告

令和3年度

社会福祉法人 あすなる会

堺 福 泉 療 護 園

ウェルフォンテひのき

西第2地域包括支援センター

令和3年度 堺福泉療護園等総括

令和3年度もまた、新型コロナウイルス（COVID-19）感染症対策に追われる一年となった。ワクチン接種を進めながらも拡大と小康状態を繰り返し、夏には東京オリンピックが開催されたが、海外との行き来の休止は継続、各種行事も中止か規模縮小や対策しながらの実施であった。冬場を迎え、感染力が非常に高い第6波は医療逼迫により感染者の入院が不可能となり、介護現場にも甚大なる被害をもたらすこととなった。このオミクロン株は、年少者にも感染、学校園の学級閉鎖・休校が相次ぎ、また、濃厚接触者の自宅待機と相まって、介護現場の出勤者確保に大打撃を与えた。当施設でも“陽陽介護”の一手手前まで追い込まれ、一時は最低限の支援に限定しながら全職員の協力体制により乗り切ることとなった。コロナでより顕著となった人手不足は、一時は国内で仕事を失った特定技能の外国人で賄ったが、一部の職員は定着には至らず、外国人労働者活用の次なる課題にも気づかされた。それでも日本人の人材確保はより困難になること必至であり、バランスよく活用していく必要がある。また、コロナの終息が見通せないところにロシアがウクライナを侵攻、長期化の様相を呈している。戦禍の惨状はリアルタイムで日夜映像が届けられ心を痛めるばかりであるが、福祉に携わるものとして、戦争の被害が及ぶ方々へ支援する心構えはしておきたい。また、この戦争や円安が要因となり原油価格・物価高騰を引き起こし、市民生活を直撃、施設運営にも少なからぬ影響を及ぼしている。今後、省エネ機器の導入や省力化の工夫、節約にもより一層取り組まなければならない。

コロナ禍・戦禍により従前の価値観・人生観が揺らぎ、生活様式や働き方も変わっていき中、AIやICTの活用による省力化や改善は取り入れ、一方では、民主主義や自由主義の行く末を見ながらも、経済格差の拡大、人と人の繋がり希薄化、自殺者の増加等々看過できない問題に対し、当法人の手掛ける事業のみならず、社会福祉法人として取り組めることを意識し、地域社会に貢献できる運営をしていきたい。

入居者の状況

令和3年度は入所者80名（定員80名／堺市民枠42名、府民枠38名）で開始も、医的ケアが必要で退所された方が新規入所者数を上回り在籍者数が定員の9割となっている。

年齢については65歳以上が4割弱、70歳以上が2割超も平均年齢は10年前と変化無し。高齢の方が退所されても若い方が入所されないため高齢化は続いている。また障害についても脳性麻痺を含む脳の損傷等が原因による障害が8割超、療育手帳所持者が4割超おられ、意思疎通困難な方も増加しており身体、知的はもとより精神障害の方も若干名おられ、より高度で多様な対応を求められている。

入院と退所により新規入所を少なくとも10名弱は確保する必要もあり、令和4年度は職員の資質向上と併せて早急に対処していきたい。

1. 年齢

	最少年齢	最高年齢	平均年齢	男女平均
男性	28歳0ヶ月	78歳5ヶ月	59歳0ヶ月	59歳7ヶ月
女性	26歳4ヶ月	81歳9ヶ月	60歳8ヶ月	

2. 年齢別身体障害の状況（身体障害者手帳所持者のみ）

		20歳未満	20～29歳	30～39歳	40～49歳	50～59歳	60～64歳	65～69歳	70～74歳	75歳以上	合計
1級	男性		1	1	4	7	8	2	1	1	25
	女性		1	3	2	2	3	2	5	2	20
2級	男性				1	2	3	5	3		14
	女性			1		1			3	2	7
3級	男性			1		1		1			3
	女性										0
4級	男性			1				1	1		3
	女性										0
5級	男性										0
	女性										0
6級	男性										0
	女性										0
小計	男性	0	1	3	5	10	11	9	5	1	45
	女性	0	1	4	2	3	3	2	8	4	27
合計		0	2	7	7	13	14	11	13	5	72

3. 年齢別知的障害の状況（療育手帳所持者のみ）

		20歳未満	20～29歳	30～39歳	40～49歳	50～59歳	60～64歳	65～69歳	70～74歳	75歳以上	合計
A (A1含む)	男性		1	3	5	6	3	3	1		22
	女性		1	4	2	1		1	1		10
B (B1、B2含む)	男性										0
	女性								1		1
合計		0	2	7	7	7	3	4	3	0	33

4. 年齢別起因疾患の状況

		20歳未満	20～29歳	30～39歳	40～49歳	50～59歳	60～64歳	65～69歳	70～74歳	75歳以上	合計
脳性麻痺	男性			1	5	4	6	5	2		23
	女性		1	2		1	1	1	5		11
髄膜炎	男性			1				1			2
	女性									1	1
脳出血	男性					1		2			3
	女性						1			1	2
クモ膜下出血	男性						1				1
	女性										0
脳梗塞	男性					3					3
	女性										0
頭部外傷	男性		1			1	1		2		5
	女性				1	1			2		4
てんかん	男性			1							1
	女性			2							2
熱中症後遺症	男性								1		1
	女性										0
脳虚血後遺症	男性						1				1
	女性										0
脊髄損傷	男性						1			1	2
	女性					1			1	1	3
脊髄小脳変性症	男性										0
	女性						1				1
筋ジストロフィー	男性							1			1
	女性										0
後縦靭帯骨化症	男性										0
	女性							1			1
ダウン症候群	男性					1					1
	女性										0
知的障害	男性					1					1
	女性										0
その他 (原因不明)	男性						1				1
	女性				1					1	2

5. 在所期間

	1年未満	1年～2年	2年～3年	3年～5年	5年～10年	10年～15年	15年～20年	20年～25年	25年以上	合計	平均
男性	3	9	0	4	10	9	4	1	6	46	10年7ヶ月
女性	0	1	2	3	2	2	4	2	11	27	17年9ヶ月
合計	3	10	2	7	12	11	8	3	17	73	13年3ヶ月

6. 障害支援区分

	区分3	区分4	区分5	区分6	性別平均
男性		1	6	39	5.7
女性	1		3	23	5.8
合計	1	1	9	62	5.8

7. 入退所の状況

(ア) 一年間の入退所者数

令和3年3月31日時点での在籍者数 (A)	80
令和3年4月1日～令和4年3月31日の一年間に入所された人数 (B)	3
令和3年4月1日～令和4年3月31日の一年間に退所された人数 (C)	10
令和4年3月31日時点での在籍者数 (A) + (B) - (C)	73

(イ) 退所者の状況

	就職	帰宅	他施設に入所						入院	死亡	合計
			老人福祉施設	障害者支援施設	その他						
男性									2	2	4
女性		2							2	2	6
合計	0	2	0	0	0	0	0	0	4	4	10

令和3年度介助状況報告

1. 施設内移動手段

	人数	%	前年度
A 歩行(歩行器)	0	0.00	1.25
B 車椅子	70	95.89	93.75
C 電動車椅子	2	2.74	2.50
D ストレッチャー	1	1.37	2.50

2. 車椅子ベット間の移乗

	人数	%	前年度
A 全面支援	61	83.56	78.75
B 部分支援	11	15.07	20.00
C 必要性が低い	1	1.37	1.25

3. 屋内移動

	人数	%	前年度
A 全面支援	47	64.38	61.25
B 部分支援	25	34.25	37.50
C 必要性が低い	1	1.37	1.25

4. 屋外移動

	人数	%	前年度
A 全面支援	73	100.00	100.00
B 部分支援	0	0.00	0.00
C 必要性が低い	0	0.00	0.00

5. 整容に関する支援

	人数	%	前年度
A 全面支援	50	68.49	65.00
B 部分支援	22	30.14	32.50
C 必要性が低い	1	1.37	2.50

6. 着脱に関する支援

	人数	%	前年度
A 全面支援	68	93.15	88.75
B 部分支援	5	6.85	11.25
C 必要性が低い	0	0.00	0.00

7. 体位変換の介助

	人数	%	前年度
A 全面支援	50	68.49	67.50
B 部分支援	18	24.66	22.50
C 必要性が低い	5	6.85	10.00

8. 食事に関する支援

	人数	%	前年度
A 全面支援	31	42.47	46.25
B 部分支援	42	57.53	53.75
C 必要性が低い	0	0.00	0.00

9. 排泄に関する支援

	人数	%	前年度
A 全面支援	68	93.15	88.75
B 部分支援	5	6.85	11.25
C 必要性が低い	0	0.00	0.00

10. 入浴に関する支援

	人数	%	前年度
A 全面支援	73	100.00	100.00
B 部分支援	0	0.00	0.00
C 必要性が低い	0	0.00	0.00

11. 清潔保持に関する支援

	人数	%	前年度
A 全面支援	71	97.26	96.25
B 部分支援	2	2.74	3.75
C 必要性が低い	0	0.00	0.00

12. 金銭管理に関する支援

	人数	%	前年度
A 全面支援	58	79.45	78.75
B 部分支援	13	17.81	18.75
C 必要性が低い	2	2.74	2.50

現員 73名
定員 80名

令和3年(2021年)度 診療所処置報告書

	4月																														合計	平均	
	1	2	3	4	5	6	7	8	9	10	11	12	13	14	15	16	17	18	19	20	21	22	23	24	25	26	27	28	29	30			31
洗腸	13	13	10	7	12	11	10	14	11	12	6	11	10	13	10	9	16	4	11	11	10	10	14	8	4	11	9	9	16	8	313	10.4	
排便	6	5	4	2	5	4	2	6	3	4	2	4	3	6	5	3	5	2	4	4	4	3	5	6	0	6	4	2	6	3	118	3.9	
ガーゼ交換	14	15	10	2	14	15	12	12	14	9	1	11	15	12	12	13	0	2	11	17	14	12	14	0	2	11	16	12	3	13	308	10.3	
注射、点滴、超音波セラピー	4	0	0	0	1	0	0	2	0	1	1	2	0	1	5	0	0	0	1	1	1	3	3	0	0	1	1	1	1	1	31	1.0	
軟膏処置	16	18	0	0	16	15	20	15	16	0	0	16	16	20	14	15	0	0	16	16	20	14	15	0	0	16	16	20	0	15	345	11.5	
点眼点耳その他の処置	14	13	2	2	12	11	14	13	11	2	2	11	12	14	12	11	2	3	11	12	14	12	11	2	2	10	11	14	2	11	273	9.1	
採血 心電図	1	6	0	0	4	5	8	1	7	0	0	3	8	1	3	2	0	0	3	7	0	2	2	0	0	3	3	1	0	2	72	2.4	
膀胱洗浄	0	15	0	0	3	7	3	1	12	0	0	3	7	3	1	1	0	0	4	6	2	1	9	0	0	2	7	2	0	10	99	3.3	
ハルーン交換 導尿	1	0	0	0	0	0	1	0	1	0	0	0	1	0	0	0	0	0	0	0	0	0	0	0	0	1	0	1	0	0	16	0.5	
坐薬	10	10	0	0	11	12	6	11	9	0	0	12	10	6	9	9	0	0	12	10	6	9	9	0	0	10	10	6	0	9	196	6.5	
胃瘻注入	13	13	13	13	12	12	12	12	12	12	12	12	12	12	11	11	12	11	13	12	12	12	12	11	11	11	11	11	11	11	355	11.8	
在宅酸素	0	0	0	0	0	0	0	0	0	0	0	0	0	0	0	0	0	0	0	0	0	0	0	0	0	0	0	0	0	0	0	0.0	
人工呼吸器装着に伴うケア	2	2	2	2	2	2	2	2	2	2	2	2	2	2	2	2	2	2	2	2	2	2	2	2	2	2	2	2	2	2	60	2.0	
Dr受診者	30	3	10	22	17	9	5	13	11	9	25	13	7	15	18	29	0	29	11	14	21	13	18	10	33	11	6	16	1	6	425	14.2	
合計	124	113	51	50	109	103	95	102	109	51	51	100	103	105	102	115	37	53	99	112	106	93	114	39	54	95	96	97	42	91	0	2611	6.2

	5月																														合計	平均	
	1	2	3	4	5	6	7	8	9	10	11	12	13	14	15	16	17	18	19	20	21	22	23	24	25	26	27	28	29	30			31
洗腸	10	8	12	10	11	11	13	14	5	12	12	8	7	12	11	5	11	10	8	7	9	10	10	9	14	11	12	8	9	5	9	303	9.8
排便	5	2	2	4	4	5	5	5	0	2	5	3	3	3	4	0	3	5	3	4	3	3	2	2	5	2	6	4	3	4	104	3.4	
ガーゼ交換	10	3	0	15	12	11	13	10	1	10	14	10	12	11	4	2	10	16	10	10	13	4	2	9	17	11	10	14	5	2	11	282	9.1
注射、点滴、超音波セラピー	0	0	0	0	0	0	5	0	1	0	1	0	8	0	0	1	7	1	0	4	0	0	1	2	3	3	6	0	0	36	1	80	2.6
軟膏処置	17	0	0	14	0	14	14	17	0	16	14	19	14	14	0	0	16	14	19	14	13	17	0	16	14	20	13	13	17	0	17	356	11.5
点眼点耳その他の処置	11	2	0	10	2	12	11	11	2	10	10	14	12	10	0	2	10	10	14	10	9	9	2	9	10	13	10	9	9	2	9	254	8.2
採血 心電図	0	0	0	0	0	0	3	5	0	0	2	8	2	3	1	0	0	10	5	2	2	1	0	3	6	1	7	3	0	0	4	70	2.3
膀胱洗浄	0	2	0	12	0	1	9	0	2	2	5	2	0	1	0	0	0	3	6	2	1	10	0	2	7	1	1	11	0	0	2	82	2.6
ハルーン交換 導尿	0	0	0	0	0	0	0	0	0	0	1	0	1	9	0	0	0	0	0	0	0	0	0	1	0	1	0	0	0	0	0	13	0.4
坐薬	7	0	0	10	0	9	9	7	0	10	10	6	9	8	0	0	10	10	6	9	8	7	0	10	10	8	8	8	0	11	198	6.4	
胃瘻注入	11	11	11	11	11	11	11	11	11	11	11	11	11	11	11	11	11	11	11	11	10	10	10	10	10	10	10	10	11	11	11	333	10.7
在宅酸素	0	0	0	0	0	0	0	0	0	0	0	0	0	0	0	0	0	0	0	0	0	0	0	0	0	0	0	0	0	0	0	0	0.0
人工呼吸器装着に伴うケア	2	2	2	2	2	2	2	2	2	2	2	2	2	2	2	2	2	2	2	2	2	2	2	2	2	2	2	2	2	2	2	62	2.0
Dr受診者	8	7	0	7	0	8	13	13	21	20	5	19	20	19	0	16	12	12	3	16	29	14	30	17	12	8	17	23	0	15	414	13.4	
合計	81	37	27	95	42	92	105	91	44	99	96	96	102	101	32	39	105	102	80	89	108	77	59	92	110	91	102	106	64	91	96	2551	5.9

6月		1	2	3	4	5	6	7	8	9	10	11	12	13	14	15	16	17	18	19	20	21	22	23	24	25	26	27	28	29	30	合計	平均
洗腸		11	11	12	14	9	6	12	13	10	13	12	13	6	9	15	11	13	14	14	7	11	6	7	15	15	10	4	16	7	9	325	10.8
排便		4	3	5	4	5	2	4	5	3	6	4	5	3	4	6	3	6	5	5	2	6	6	3	6	5	6	2	5	6	2	131	4.4
カゼ交換		16	9	9	14	5	3	9	15	9	11	14	5	2	12	16	11	12	16	12	3	12	16	11	12	17	10	3	11	16	11	322	10.7
注射、点滴、超音波、ワライザー		0	12	5	0	1	1	2	0	2	8	1	0	1	0	1	1	5	2	1	31	7	0	25	5	6	0	4	8	2	20	151	5.0
軟膏処置		14	19	13	13	17	0	17	15	19	13	13	17	0	17	15	19	13	16	17	0	18	15	19	13	16	0	0	18	15	20	401	13.4
点眼点耳その他の処置		10	13	10	9	9	2	9	11	13	10	9	9	1	9	11	14	10	11	9	1	9	13	14	12	11	1	1	10	13	14	278	9.3
採血 心電図		6	4	7	4	0	0	6	7	3	7	2	0	0	4	17	2	4	2	0	0	5	8	3	2	2	0	0	3	5	4	107	3.6
膀胱洗浄		6	2	1	11	0	0	2	6	2	1	11	0	0	3	7	2	1	12	0	0	2	7	3	1	12	0	0	2	7	2	103	3.4
ハルーン交換 導尿		0	1	0	9	0	0	1	0	1	0	0	0	0	0	0	0	0	0	0	0	1	0	0	0	0	0	0	10	0	1	24	0.8
坐薬		11	7	8	8	0	10	11	7	8	8	8	8	0	12	11	7	9	9	8	0	12	11	7	9	9	0	0	12	11	7	228	7.6
胃瘻注入		11	11	11	12	12	12	12	12	12	12	12	13	13	13	13	13	13	13	13	13	13	13	13	13	13	13	13	13	13	13	376	12.5
在宅酸素		0	0	0	0	0	0	0	0	0	0	0	0	0	0	0	0	0	0	0	0	0	0	0	0	0	0	0	0	0	0	0	0.0
人工呼吸器装着に伴うケア		2	2	2	2	2	2	2	2	2	2	2	2	2	2	2	2	2	2	2	2	2	2	2	2	2	2	2	2	2	2	60	2.0
Dr受診者		3	7	18	7	13	22	18	21	10	31	9	14	35	15	10	13	25	23	10	29	22	6	20	28	14	0	14	31	6	22	496	16.5
合計		94	101	101	107	81	50	104	118	93	122	97	86	63	100	124	98	113	125	91	88	120	103	127	118	122	42	43	141	103	127	3002	7.1

7月		1	2	3	4	5	6	7	8	9	10	11	12	13	14	15	16	17	18	19	20	21	22	23	24	25	26	27	28	29	30	31	合計	平均
洗腸		17	12	14	7	11	13	11	11	12	18	3	9	13	10	11	13	15	4	7	14	8	12	13	13	5	11	11	11	13	4	11	337	10.9
排便		4	4	5	2	7	7	2	6	2	6	2	2	3	3	5	4	4	1	2	5	2	4	5	4	0	2	6	2	4	3	3	111	3.6
カゼ交換		12	17	12	4	12	18	13	12	17	12	3	10	17	11	11	14	12	2	13	16	14	11	0	12	4	13	15	13	13	16	11	360	11.6
注射、点滴、超音波、ワライザー		7	0	0	0	14	0	25	8	6	0	0	13	0	25	6	9	0	0	14	4	32	0	0	1	0	3	1	24	5	13	0	210	6.8
軟膏処置		13	16	18	0	17	15	20	13	15	0	0	16	15	19	13	15	0	0	15	16	19	13	0	18	0	15	15	19	12	15	18	380	12.3
点眼点耳その他の処置		12	11	10	1	10	11	14	12	11	0	1	8	10	12	12	10	0	1	9	10	12	11	0	10	1	9	11	11	11	10	10	261	8.4
採血 心電図		5	3	0	0	3	10	3	2	3	0	0	2	11	4	2	3	0	0	3	14	3	0	0	0	0	4	4	1	0	1	0	81	2.6
膀胱洗浄		1	12	0	0	2	7	3	1	12	0	0	2	6	2	1	11	0	0	2	6	2	0	0	9	0	3	6	2	1	11	0	102	3.3
ハルーン交換 導尿		1	0	0	0	1	0	0	1	0	0	0	1	0	1	1	0	0	0	1	0	9	0	0	0	0	0	0	0	1	0	0	17	0.5
坐薬		10	9	8	0	12	11	7	10	8	0	0	11	11	6	9	8	0	0	10	11	6	9	0	7	0	10	11	6	9	8	7	214	6.9
胃瘻注入		113	13	13	13	13	13	13	13	13	13	13	13	13	13	13	13	13	13	13	13	13	13	13	13	13	13	13	13	13	13	13	503	16.2
在宅酸素		0	0	0	0	0	0	0	0	0	0	0	0	0	0	0	0	0	0	0	0	0	0	0	0	0	0	0	0	0	0	0	0	0.0
人工呼吸器装着に伴うケア		2	2	2	2	2	2	2	2	2	2	2	2	2	2	2	2	2	2	2	2	2	2	2	2	2	2	2	2	2	2	2	62	2.0
Dr受診者		27	9	14	23	26	8	22	19	17	0	17	17	10	37	16	23	10	28	20	24	40	0	0	9	21	17	5	28	8	19	10	524	16.9
合計		224	108	96	52	130	115	135	110	118	51	41	106	111	145	102	125	56	51	111	135	162	75	33	98	46	102	100	132	92	115	85	3162	7.3

8月		1	2	3	4	5	6	7	8	9	10	11	12	13	14	15	16	17	18	19	20	21	22	23	24	25	26	27	28	29	30	31	合計	平均
洗腸		9	8	10	11	7	12	14	4	10	14	11	12	10	10	7	4	7	15	13	7	11	10	10	8	13	11	10	12	4	14	11	309	10.0
排便		3	1	4	2	2	3	3	1	3	5	4	5	3	3	1	5	3	3	6	2	4	3	4	4	4	4	2	6	1	3	4	101	3.3
ガーゼ交換		4	12	15	10	11	13	11	4	2	15	10	11	14	10	1	12	15	10	11	13	11	0	12	15	10	11	12	10	0	12	15	312	10.1
注射、点滴、超管液、ワライガー		0	13	0	18	5	0	0	17	0	1	16	8	0	0	0	1	1	7	5	0	0	0	1	1	7	6	0	1	19	2	1	130	4.2
軟膏処置		0	14	15	19	12	15	18	0	0	15	19	12	15	18	0	14	15	19	12	15	18	0	14	15	19	12	15	18	0	14	15	387	12.5
点眼点耳その他の処置		1	9	11	10	11	10	10	1	9	11	12	11	10	10	1	9	11	11	11	10	10	1	9	11	11	11	10	10	1	9	11	273	8.8
採血 心電図		0	27	28	5	23	1	0	0	0	14	7	0	1	0	0	4	6	5	9	2	0	0	1	4	1	1	3	0	0	1	2	145	4.7
膀胱洗浄		0	3	6	3	0	11	0	0	0	8	3	0	11	0	0	2	0	3	1	11	0	0	5	0	3	1	12	0	0	5	7	95	3.1
ハルーン交換 導尿		0	0	1	0	1	0	0	0	0	1	0	1	0	0	0	10	0	0	1	0	1	0	0	1	0	1	0	1	0	0	1	20	0.6
坐薬		0	10	11	6	9	8	7	0	0	11	6	9	8	8	0	10	11	6	9	7	8	0	10	11	6	9	7	8	0	10	11	216	7.0
胃瘻注入		13	13	13	13	13	13	13	13	13	13	13	13	13	13	13	13	13	13	13	13	13	13	14	14	14	14	14	14	14	14	14	412	13.3
在宅酸素		0	0	0	0	0	0	0	0	0	0	0	0	0	0	0	0	0	0	0	0	0	0	0	0	0	0	0	0	0	0	0	0	0.0
人工呼吸器装着に伴うケア		2	2	2	2	2	2	2	2	2	2	2	2	2	2	2	2	2	2	2	2	2	2	2	2	2	2	2	2	2	2	2	62	2.0
Dr受診者		33	17	9	20	18	20	0	16	0	26	14	13	14	9	29	41	3	13	17	14	11	18	10	4	4	14	21	8	25	18	10	469	15.1
合計		65	129	125	119	114	108	78	58	39	136	117	97	101	83	54	127	87	107	110	96	89	47	92	90	94	97	108	90	66	104	104	2931	6.8

9月		1	2	3	4	5	6	7	8	9	10	11	12	13	14	15	16	17	18	19	20	21	22	23	24	25	26	27	28	29	30	合計	平均
洗腸		8	15	8	13	7	10	11	9	12	10	12	9	10	10	9	9	11	9	7	14	11	9	14	8	9	10	7	12	10	12	305	10.2
排便		1	4	3	3	0	5	4	1	5	2	7	2	4	4	1	4	3	3	1	4	4	2	6	2	3	1	3	5	2	3	92	3.1
ガーゼ交換		10	11	12	11	0	13	15	10	12	13	11	1	12	15	10	0	16	10	0	11	15	10	0	16	10	0	11	14	10	12	298	9.9
注射、点滴、超管液、ワライガー		1	5	2	0	1	2	1	1	6	1	0	0	1	1	1	2	0	0	1	2	3	2	0	0	0	0	1	2	0	3	39	1.3
軟膏処置		19	12	15	18	0	14	15	19	13	16	19	0	14	15	19	13	16	0	0	15	15	19	0	16	19	0	15	15	19	13	383	12.8
点眼点耳その他の処置		12	10	10	10	1	9	11	12	10	11	10	1	9	11	12	10	11	0	2	9	11	12	0	11	10	1	9	11	12	10	258	8.6
採血 心電図		3	2	2	0	0	2	7	3	5	3	0	0	3	6	3	5	4	0	0	0	14	3	0	6	0	0	2	2	0	77	2.6	
膀胱洗浄		2	1	12	0	0	5	0	1	1	12	0	0	5	6	3	1	12	0	0	5	6	3	0	13	0	0	5	6	3	1	103	3.4
ハルーン交換 導尿		0	0	1	0	0	0	0	0	10	0	1	0	0	0	0	0	0	0	0	0	0	0	0	0	0	0	0	0	0	0	12	0.4
坐薬		6	9	8	8	0	10	11	6	9	8	8	0	10	11	6	9	8	0	0	11	11	6	0	8	10	0	11	6	9	0	210	7.0
胃瘻注入		14	14	14	14	14	14	14	14	14	14	14	14	14	14	14	14	14	14	14	14	14	14	14	14	14	14	14	14	14	14	420	14.0
在宅酸素		0	0	0	0	0	0	0	0	0	0	0	0	0	0	0	0	0	0	0	0	0	0	0	0	0	0	0	0	0	0	0	0.0
人工呼吸器装着に伴うケア		2	2	2	2	2	2	2	2	2	2	2	2	2	2	2	2	2	2	2	2	2	2	2	2	2	2	2	2	2	2	60	2.0
Dr受診者		16	14	11	10	14	12	11	9	18	20	8	30	21	9	18	34	13	0	14	1	28	19	0	20	11	23	10	20	12	12	438	14.6
合計		94	99	100	89	39	98	102	97	107	113	91	59	105	104	98	115	110	33	41	88	134	101	36	116	88	51	90	114	92	91	2695	6.4

10月	1	2	3	4	5	6	7	8	9	10	11	12	13	14	15	16	17	18	19	20	21	22	23	24	25	26	27	28	29	30	31	合計	平均
洗腸	10	15	10	12	11	13	12	14	10	8	12	13	8	11	10	12	7	11	8	12	12	9	16	5	9	15	6	13	15	10	2	331	10.7
排便	2	6	4	4	3	3	6	5	4	0	6	4	2	14	3	4	0	4	3	3	5	4	7	2	3	4	4	6	2	3	2	122	3.9
カゼ交換	16	12	3	11	13	9	12	15	12	0	13	10	10	13	0	0	12	17	12	12	15	12	0	12	15	12	12	13	12	1	319	10.3	
注射、点滴、超音波、ブライガー	1	0	0	1	0	0	3	0	2	2	2	1	1	5	0	0	0	2	1	3	5	1	1	1	2	1	0	3	0	1	1	40	1.3
軟膏処置	16	19	0	15	16	19	13	16	19	0	15	16	19	13	15	0	0	15	15	17	14	15	18	0	15	15	17	14	16	18	0	400	12.9
点眼点耳その他の処置	11	10	1	9	9	13	10	11	10	1	10	9	13	10	11	0	1	11	9	13	10	11	9	1	11	9	11	10	11	9	1	265	8.5
採血 心電図	2	0	0	2	6	3	3	1	0	0	3	3	3	4	4	0	0	7	3	4	3	4	0	0	2	3	1	19	16	0	0	96	3.1
膀胱洗浄	13	0	0	4	6	3	1	13	0	0	3	6	2	1	13	0	0	3	6	2	1	13	1	0	3	6	0	1	11	1	0	113	3.6
ハルーン交換 導尿	0	0	0	0	0	0	1	0	0	0	0	0	0	0	0	0	0	3	0	0	0	0	0	0	0	0	10	0	0	0	0	14	0.5
坐薬	8	10	0	11	12	6	9	8	10	0	11	12	6	9	8	0	0	11	11	6	9	8	9	0	11	11	6	9	8	9	0	228	7.4
胃瘻注入	14	14	14	14	14	14	14	14	15	15	15	14	14	14	14	14	14	14	14	14	14	11	14	14	14	14	14	14	14	14	14	435	14.0
在宅酸素	0	0	0	0	0	0	0	0	0	0	0	0	0	0	0	0	0	0	0	0	0	14	0	0	0	0	0	0	0	0	0	14	0.5
人工呼吸器装着に伴うケア	2	2	2	2	2	2	2	2	2	2	2	2	2	2	2	2	2	2	2	2	2	2	2	2	2	2	2	2	2	2	2	60	1.9
Dr.受診者	30	10	18	31	8	25	9	16	12	28	19	21	18	29	13	0	14	32	6	19	10	2	10	29	22	12	18	10	4	9	12	496	16.0
合計	125	98	52	116	100	110	95	116	96	56	111	114	98	122	106	32	38	127	95	107	97	107	99	54	106	107	101	113	112	88	35	2933	6.8

11月	1	2	3	4	5	6	7	8	9	10	11	12	13	14	15	16	17	18	19	20	21	22	23	24	25	26	27	28	29	30	合計	平均	
洗腸	10	13	5	14	9	10	9	7	11	9	12	7	15	6	10	13	10	10	12	7	7	9	10	8	10	11	10	8	10	11	293	9.8	
排便	3	3	3	5	2	3	3	2	5	4	4	2	5	0	2	5	2	3	2	5	0	2	6	2	3	5	4	0	4	3	92	3.1	
カゼ交換	12	15	4	12	13	12	0	13	15	13	13	17	0	0	13	15	11	12	17	8	0	13	13	11	11	17	12	0	13	14	319	10.6	
注射、点滴、超音波、ブライガー	3	1	0	3	1	1	1	2	1	0	5	0	0	0	1	1	1	2	0	0	27	1	0	0	2	1	0	0	1	35	90	3.0	
軟膏処置	15	15	0	14	16	18	0	15	15	15	13	16	0	0	14	15	15	13	16	18	0	15	15	15	16	16	18	0	15	16	369	12.3	
点眼点耳その他の処置	10	9	0	10	11	9	1	10	9	10	10	12	1	1	9	9	11	11	12	10	1	10	8	11	11	12	10	1	10	7	246	8.2	
採血 心電図	18	19	0	21	29	0	0	2	4	2	3	2	0	0	54	9	1	5	1	0	0	6	9	3	5	3	0	0	6	1	203	6.8	
膀胱洗浄	3	6	0	4	10	1	0	3	6	2	4	11	0	1	3	6	2	1	10	0	1	4	0	0	1	12	0	0	4	5	100	3.3	
ハルーン交換 導尿	0	0	0	0	1	0	0	0	0	0	0	0	0	0	0	0	0	1	0	0	0	0	10	1	1	0	0	0	0	0	14	0.5	
坐薬	11	11	0	9	8	9	0	11	11	11	8	8	0	0	11	11	11	8	8	0	0	11	12	11	8	8	0	0	11	12	219	7.3	
胃瘻注入	14	14	14	14	14	14	14	14	14	14	14	14	14	14	14	14	14	14	14	14	14	14	14	14	14	14	14	14	14	14	510	17.0	
在宅酸素	0	0	0	0	0	0	0	0	0	0	0	0	0	0	0	0	0	0	0	0	0	0	0	0	0	0	0	0	0	0	0	0	0.0
人工呼吸器装着に伴うケア	2	2	2	2	2	2	2	2	2	2	2	2	2	2	2	2	2	2	2	2	2	2	2	2	2	2	2	2	2	2	2	60	2.0
Dr.受診者	14	33	0	14	31	8	30	19	7	9	18	43	0	15	7	12	36	5	11	9	39	14	14	10	17	7	7	15	13	6	463	15.4	
合計	115	141	28	123	146	87	60	100	100	181	106	134	37	39	140	112	116	87	105	73	91	101	113	88	101	108	77	40	103	126	2978	7.1	

12月		1	2	3	4	5	6	7	8	9	10	11	12	13	14	15	16	17	18	19	20	21	22	23	24	25	26	27	28	29	30	31	合計	平均	
流腸	10	9	10	15	6	10	11	12	10	9	10	9	14	4	11	14	4	10	14	11	7	9	14	15	10	6	15	5	9	15	6	7	11	313	10.1
排便	2	5	5	5	2	4	4	3	5	2	6	0	3	3	2	5	4	3	0	4	3	0	4	3	5	2	2	1	2	6	3	4	5	103	3.3
ガーゼ交換	11	9	15	11	0	13	14	12	9	14	0	1	12	14	12	9	14	10	1	12	14	10	9	14	10	1	12	13	10	9	14	309	10.0		
注射、点滴、超音波、フライガー	25	2	39	0	1	32	2	26	8	5	0	0	3	0	1	5	8	0	0	1	0	0	3	0	3	0	0	0	3	0	5	0	169	5.5	
軟膏処置	16	17	16	18	0	15	16	16	17	16	0	0	15	16	16	17	16	18	0	15	16	16	16	17	16	18	0	15	16	16	17	16	423	13.6	
点眼点耳その他の処置	11	9	12	10	1	10	8	12	9	13	0	1	10	9	12	9	13	10	1	10	9	12	9	12	9	12	10	1	10	9	12	9	12	275	8.9
採血 心電図	3	5	4	0	0	2	4	3	3	4	0	0	4	8	13	3	3	0	0	2	8	1	1	2	0	0	0	1	3	1	0	0	78	2.5	
膀胱洗浄	3	2	11	1	1	3	5	3	0	12	0	0	4	7	3	1	1	0	0	4	7	2	1	9	0	0	0	4	6	3	0	9	102	3.3	
ハルーン交換 導尿	0	0	0	0	1	0	0	0	2	0	0	0	0	0	0	0	0	0	0	0	0	0	0	0	0	0	0	0	0	0	0	0	14	0.5	
坐薬	11	8	8	0	0	11	13	11	8	8	0	0	11	13	11	8	8	0	0	11	13	11	9	8	0	0	0	11	13	11	9	8	233	7.5	
胃瘻注入	14	14	14	14	14	14	14	14	14	14	14	14	14	14	14	14	14	14	14	14	14	14	14	14	14	14	14	14	14	14	14	14	434	14.0	
在宅酸素	0	0	0	0	0	0	0	0	0	0	0	0	0	0	0	0	0	0	0	0	0	0	0	0	0	0	0	0	0	0	0	0	0	0	0.0
人工呼吸器装着に伴うケア	2	2	2	2	2	2	2	2	2	2	2	2	2	2	2	2	2	2	2	2	2	2	2	2	2	2	2	2	2	2	2	2	62	2.0	
Dr受診者	9	19	17	7	21	16	5	10	26	39	0	31	14	12	8	5	28	9	26	32	6	10	16	18	6	28	15	30	6	3	1	473	15.3		
合計	117	101	153	83	49	132	98	124	113	138	36	53	103	112	98	88	136	77	51	116	106	96	96	103	77	52	98	127	84	79	92	2988	6.9		

1月		1	2	3	4	5	6	7	8	9	10	11	12	13	14	15	16	17	18	19	20	21	22	23	24	25	26	27	28	29	30	31	合計	平均
流腸	5	6	14	10	5	14	9	10	10	11	10	13	12	7	13	9	9	12	12	12	12	6	13	4	9	14	7	9	11	10	6	12	304	9.8
排便	4	3	3	8	1	4	7	2	0	5	8	1	7	2	3	4	3	6	6	3	1	3	1	4	11	2	3	6	4	0	7	122	3.9	
ガーゼ交換	9	1	6	13	9	8	13	9	1	6	13	9	10	12	7	1	12	11	9	10	13	11	2	12	13	9	11	13	11	2	16	282	9.1	
注射、点滴、超音波、フライガー	0	0	0	0	0	4	0	0	0	0	2	3	7	0	1	0	1	0	1	6	2	5	1	1	1	1	2	0	5	0	0	2	44	1.4
軟膏処置	0	0	0	16	16	17	16	0	0	0	16	15	17	16	0	0	16	15	15	13	16	0	0	0	0	16	15	13	16	0	0	16	295	9.5
点眼点耳その他の処置	10	1	1	9	12	9	12	10	1	1	8	11	9	12	11	1	10	8	11	9	12	11	1	10	8	11	9	12	11	1	10	252	8.1	
採血 心電図	1	0	0	0	4	0	5	0	0	0	7	6	2	5	0	0	2	7	17	12	5	0	0	3	6	0	2	5	0	0	4	93	3.0	
膀胱洗浄	1	0	0	3	1	0	11	0	0	1	13	3	1	12	0	0	5	9	2	0	12	2	0	4	9	3	1	12	0	0	4	109	3.5	
ハルーン交換 導尿	0	0	0	0	10	0	1	0	0	0	0	0	0	0	0	0	0	0	0	1	1	0	0	0	0	1	1	0	0	0	0	15	0.5	
坐薬	0	0	0	13	11	7	8	0	0	0	13	11	7	8	0	0	11	13	11	8	8	0	0	11	13	11	8	8	0	0	11	191	6.2	
胃瘻注入	14	14	14	14	14	14	14	14	14	14	14	14	14	14	14	14	14	14	14	14	14	14	14	14	14	14	14	14	14	14	14	434	14.0	
在宅酸素	0	0	0	0	0	0	0	0	0	0	0	0	0	0	0	0	0	0	0	0	0	0	0	0	0	0	0	0	0	0	0	0	0	0.0
人工呼吸器装着に伴うケア	2	2	2	2	2	2	2	2	2	2	2	2	2	2	2	2	2	2	2	2	2	2	2	2	2	2	2	2	2	2	2	62	2.0	
Dr受診者	1	8	0	6	27	7	27	6	13	0	14	9	12	20	10	24	17	10	7	13	10	10	18	8	5	5	11	13	0	25	11	347	11.2	
合計	47	35	40	94	112	86	125	53	41	40	120	97	100	110	61	55	102	113	109	102	100	67	43	94	113	80	88	112	52	50	109	2550	5.9	

2月	1	2	3	4	5	6	7	8	9	10	11	12	13	14	15	16	17	18	19	20	21	22	23	24	25	26	27	28	合計	平均	
洗腸	13	7	15	10	9	11	13	13	11	10	10	10	10	10	13	13	12	10	10	6	11	11	10	12	11	11	7	11	305	10.9	
排便	6	3	9	5	4	4	4	5	4	4	3	5	0	4	1	2	6	7	3	0	5	3	2	8	6	3	3	4	113	4.0	
カセ交換	15	9	11	13	11	2	12	11	8	11	0	0	4	13	11	8	11	14	0	4	13	11	8	10	14	12	3	12	251	9.0	
注射、点滴、超音波、アライナー	1	9	6	17	0	1	8	0	7	6	0	0	1	23	2	7	3	3	1	1	23	1	1	4	8	1	1	3	138	4.9	
軟膏処置	15	15	13	16	0	0	16	15	15	13	0	0	0	16	15	15	13	16	0	0	16	15	15	13	16	0	0	16	284	10.1	
点眼点耳その他の処置	9	12	9	13	11	1	9	9	10	9	0	0	1	9	9	10	9	12	0	1	9	9	10	9	12	0	1	9	202	7.2	
採血 心電図	7	38	6	8	5	0	9	5	2	2	0	2	0	3	6	5	2	0	0	0	6	4	0	4	5	0	0	6	125	4.5	
膀胱洗浄	2	1	1	10	0	0	4	6	3	0	0	0	4	5	6	2	1	11	0	4	4	1	0	2	11	0	1	4	83	3.0	
ハルーン交換 導尿	0	9	0	0	0	0	0	0	0	1	0	0	0	0	0	1	0	0	0	0	0	0	10	0	0	0	0	0	21	0.8	
坐薬	13	11	8	8	0	0	11	13	11	8	0	0	11	13	11	8	8	0	0	11	13	11	8	8	9	0	11	11	205	7.3	
胃瘻注入	14	14	14	14	14	14	14	14	14	14	14	14	14	14	14	14	14	14	14	14	14	14	14	14	14	14	14	14	14	392	14.0
在宅酸素	0	0	0	0	0	0	0	0	0	0	0	0	0	0	0	0	0	0	0	0	0	0	0	0	0	0	0	0	0	0.0	
人工呼吸器装着に伴うケア	2	2	2	2	2	2	2	2	2	2	2	2	2	2	2	2	2	2	2	2	2	2	2	2	2	2	2	2	56	2.0	
Dr受診者	9	18	10	38	7	18	11	12	9	28	0	0	23	20	15	22	13	20	8	17	14	6	17	8	27	5	23	16	414	14.8	
合計	106	148	104	159	64	51	111	105	98	109	29	33	59	9	107	112	94	117	38	49	128	90	100	94	134	57	55	108	2468	6.6	

3月	1	2	3	4	5	6	7	8	9	10	11	12	13	14	15	16	17	18	19	20	21	22	23	24	25	26	27	28	29	30	31	合計	平均
洗腸	12	8	11	11	9	8	12	11	14	11	9	9	10	14	12	12	11	14	8	8	13	9	12	13	10	5	12	10	10	12	328	10.6	
排便	4	3	5	4	4	3	4	5	2	7	5	4	2	6	9	3	5	4	5	2	6	4	2	5	2	4	2	4	3	5	127	4.1	
カセ交換	10	8	12	14	8	4	12	9	8	11	13	7	4	12	9	7	10	12	7	4	0	8	8	0	12	8	4	8	9	8	11	257	8.3
注射、点滴、超音波、アライナー	0	1	2	16	0	5	7	0	0	5	8	2	1	9	0	2	4	8	0	0	0	0	6	2	8	0	0	1	1	7	4	99	3.2
軟膏処置	16	16	13	16	0	0	16	16	16	13	16	18	0	16	16	15	12	15	18	0	14	15	11	16	18	0	16	12	15	12	377	12.2	
点眼点耳その他の処置	9	12	9	12	0	1	10	9	13	10	12	10	1	10	9	13	10	11	10	1	0	10	13	10	12	10	1	9	10	13	10	270	8.7
採血 心電図	3	3	4	6	0	0	3	4	5	4	5	0	0	3	5	2	2	3	0	0	0	6	2	8	2	3	0	1	5	1	0	80	2.6
膀胱洗浄	6	3	2	12	0	2	4	6	3	2	12	1	1	4	6	3	2	2	0	1	0	6	2	0	12	0	1	4	6	2	1	106	3.4
ハルーン交換 導尿	0	0	1	1	0	0	0	0	0	0	0	0	0	0	0	0	0	10	0	0	0	0	0	1	10	1	0	1	0	1	0	26	0.8
坐薬	13	11	8	8	9	0	11	13	11	8	8	9	0	11	13	11	8	8	9	0	0	13	11	8	8	9	0	11	13	11	8	261	8.4
胃瘻注入	14	14	14	14	14	14	14	14	14	14	14	14	14	14	14	14	14	14	14	14	14	14	14	14	14	14	14	14	14	14	14	419	13.5
在宅酸素	0	0	0	0	0	0	0	0	0	0	0	0	0	0	0	0	0	0	0	0	0	0	0	0	0	0	0	0	0	0	0	0	0.0
人工呼吸器装着に伴うケア	2	2	2	2	2	2	2	2	2	2	2	2	2	2	2	2	2	2	2	2	2	2	2	2	2	2	2	2	2	2	2	62	2.0
Dr受診者	24	12	7	12	0	19	13	12	11	11	26	9	26	21	10	7	22	25	2	17	0	15	18	25	18	4	25	6	11	6	14	428	13.8
合計	113	93	90	128	46	58	104	102	96	101	132	85	60	118	107	91	102	124	80	48	29	104	101	97	128	82	53	88	96	92	92	2840	6.5

年間合計	1	2	3	4	5	6	7	8	9	10	11	12	13	14	15	16	17	18	19	20	21	22	23	24	25	26	27	28	29	30	31	合計	平均	
洗腸	128	125	131	139	107	127	131	133	125	141	125	118	121	122	127	120	137	121	123	114	118	127	127	113	132	123	99	140	101	96	68	3759	121.3	
摘便	44	42	52	48	39	47	48	46	36	47	56	37	38	52	42	42	44	46	40	38	43	40	48	47	44	40	37	52	38	30	30	1333	43.0	
ガーゼ交換	139	121	109	130	108	121	136	132	108	125	105	95	112	132	119	104	123	122	108	120	131	121	91	111	132	118	119	132	106	106	79	3615	116.6	
注射、点滴、超音波、アクリル	42	43	54	55	24	51	49	57	32	30	35	29	23	64	18	29	30	31	26	52	99	9	42	17	38	16	45	24	37	110	9	1220	39.4	
軟膏処置	157	161	103	159	110	142	181	157	145	117	125	145	125	180	137	138	132	141	143	139	165	153	128	149	164	127	141	174	125	146	94	4403	142.0	
点眼点耳その他の処置	120	111	75	105	89	98	119	121	108	88	84	97	89	117	109	98	98	99	99	96	106	121	86	108	109	88	94	115	101	95	63	3106	100.2	
採血 心電図	49	107	51	46	74	26	53	28	32	38	35	20	35	39	107	35	34	34	38	43	46	35	18	35	29	18	20	43	36	9	10	1223	39.5	
膀胱洗浄	37	47	33	60	23	40	42	40	41	40	51	28	41	45	43	29	27	47	27	40	47	39	21	40	58	28	34	49	45	26	23	1191	38.4	
バルーン交換 導尿	2	10	3	11	13	0	4	11	4	4	0	2	2	10	1	21	11	14	3	1	11	0	20	4	12	5	10	14	0	2	1	206	6.6	
坐薬	100	96	59	81	80	83	102	101	84	72	72	86	72	103	91	84	84	73	84	73	92	98	78	91	83	85	67	106	76	83	56	2595	83.7	
胃瘻注入	259	159	159	160	159	159	159	160	160	250	160	160	160	160	159	159	159	158	160	158	158	155	159	158	158	158	158	158	159	145	145	93	5023	162.0
在宅酸素	0	0	0	0	0	0	0	0	0	0	0	0	0	0	0	0	0	0	0	0	0	0	0	0	0	0	0	0	0	0	0	14	14	0.5
人工呼吸器装着に伴うケア	24	24	24	24	24	24	24	24	24	24	24	24	24	24	24	24	24	24	24	24	24	22	24	24	24	24	24	24	22	22	14	728	23.5	
Dr受診者	204	157	114	197	182	172	164	166	155	221	155	219	200	221	154	226	193	206	135	205	230	127	171	186	190	134	195	196	97	147	73	5392	173.9	
合計	1305	1203	967	1215	1032	1090	1212	1176	1054	1197	1027	1060	1042	1269	1131	1109	1096	1116	1010	1103	1270	1061	1013	1083	1173	964	1043	1228	929	1017	613	33808	1090.6	

令和3年度 外部受診・入院状況報告

外部受診について、前年度と比較し全体的に変化は少なくコロナによる受診控えも継続していると思われる。傾向としては内科系への通院は減少（-21件）し、外科系への通院が増加（+23件）している。

入院については総入院日数は減少しているが、入院中に亡くなった方が3名、施設での受入れが困難な状態のため入院中に退所する方も4名見られ、結果的に定員割れに繋り、多くの課題を残す結果となった。

1. 外部受診

診療科	4月	5月	6月	7月	8月	9月	10月	11月	12月	1月	2月	3月	合計
内科	5	10	7	7	4	2	8	3	1	4	5	5	61
呼吸器内科	4	5	6	5	7	9	6	3	10	6	8	6	75
消化器内科	0	1	3	1	0	1	1	2	0	0	0	0	9
(脳) 神経内科	2	4	0	2	2	1	1	1	4	0	0	2	19
腎臓内科	0	0	0	0	0	0	1	0	0	0	2	3	6
循環器内科 (心臓センター)	3	1	5	4	0	3	1	0	2	0	1	1	21
脳神経外科	0	1	1	1	0	2	1	1	1	1	2	0	11
整形外科	0	1	0	3	3	1	1	3	2	0	0	0	14
形成外科	0	2	2	2	3	1	1	0	0	0	0	0	11
消化器外科	0	0	2	2	1	2	2	7	3	1	1	1	22
心臓血管外科	1	1	2	3	1	3	0	0	0	0	0	0	11
口腔外科	0	0	0	0	0	0	0	0	0	1	0	1	2
精神神経科	2	2	3	5	2	1	1	3	3	4	2	2	30
耳鼻科	0	2	2	0	0	0	0	1	0	1	0	0	6
皮膚科	1	2	0	0	0	0	1	0	0	0	0	0	4
泌尿器科	0	1	0	0	0	1	0	1	1	0	0	0	4
眼科	0	1	2	2	3	6	2	1	3	1	2	2	25
婦人科	0	0	0	0	0	0	0	0	0	0	1	1	2
検査	0	1	1	2	2	0	0	0	0	1	0	0	7
救急外来(入院含む)	2	2	0	1	0	1	0	1	0	0	0	0	7
入院支援(モニター・面会等)	0	3	2	8	9	3	1	5	1	0	0	1	33
合計	20	40	38	48	37	37	28	32	31	20	24	25	380

2. 入退院状況

年齢・性別	入院日	退院日	入院日数	入院理由	病院名
20代 男性	R3.3.9	R3.4.19	18	尿路感染症	堺山口病院
30代 男性	R3.3.15	R3.5.28	57	誤嚥性肺炎	堺山口病院
30代 男性	R3.5.27	R3.6.17	20	食道裂肛ヘルニア	ベルランド総合病院
30代 男性	R3.10.14	R3.10.16	2	肺結核 (死去)	ベルランド総合病院
40代 女性	R3.9.18	R3.9.21	2	イレウス	堺山口病院
40代 女性	R4.1.5	R4.2.22	47	肺結核	近畿中央呼吸器センター
40代 男性	R3.7.8	R3.7.13	4	尿路感染症	堺山口病院
40代 男性	R2.8.20	R3.8.23	142	腸閉塞	阪和第二泉北病院
50代 女性	R3.4.14	R3.10.8	176	尿路感染症	堺山口病院
50代 女性	R3.10.11	入院中退所	13	尿路感染症	堺山口病院
50代 男性	R3.8.25	R3.8.30	4	耳介のう腫	大阪急性期総合医療センター
50代 男性	R4.1.14	R4.1.28	13	尿路感染症	堺山口病院
50代 男性	R3.4.30	入院中退所	119	尿路感染症	堺山口病院
50代 男性	R3.7.19	R3.8.24	35	鼠経ヘルニア	堺山口病院
50代 男性	R3.12.6	R3.12.15	8	神経原性腫瘍	近畿中央呼吸器センター
60代 女性	R2.9.11	R3.4.7	7	療養 (死去)	田中病院
60代 男性	R3.5.20	R3.6.12	22	発熱	堺山口病院
60代 男性	R3.11.29	R3.12.1	1	検査入院	堺山口病院
60代 男性	R3.5.13	入院中退所	219	誤嚥性肺炎	阪和第二泉北病院
60代 男性	R3.10.26	R3.11.11	15	低ナトリウム血症	近畿中央呼吸器センター
60代 男性	R4.3.11	R4.3.18	6	門脈ガス血症	馬場記念病院
60代 女性	R3.6.2	R3.7.12	39	器質性精神病院	阪南病院
60代 女性	R4.2.6	R4.2.14	7	コロナウイルス感染症	青山病院
60代 男性	R3.6.30	R3.7.10	9	下行胸部大動脈瘤	高石藤井心臓血管病院
60代 男性	R3.9.9	R3.9.16	6	腹部大動脈瘤	高石藤井心臓血管病院
60代 女性	R3.9.1	R3.9.14	3	脳死 (入院中退所)	馬場記念病院
70代 女性	R3.11.22	R3.12.15	22	腎盂腎炎	耳原総合病院
70代 男性	R3.4.23	R3.6.4	41	誤嚥性肺炎	堺山口病院
70代 女性	R4.3.16	入院中	15	虫垂炎	堺山口病院
70代 男性	R4.2.1	R4.2.12	10	発熱	堺山口病院
70代 女性	R3.7.14	R3.9.15	62	イレウス	耳原総合病院
70代 女性	R3.10.12	R3.11.19	37	低ナトリウム血症	高石藤井心臓血管病院
70代 女性	R3.7.15	R3.7.19	3	検査入院	鳳胃腸病院
70代 男性	R3.4.6	R3.5.22	45	低アルブミン血症	堺山口病院
70代 男性	R3.7.9	R3.7.13	4	誤嚥性肺炎 (死去)	堺山口病院
延べ35人	総入院日数(日)		1233		

※1 入院日数は入退院当日を除く

※2 令和3年度外(令和3年4月1日以前と令和4年3月31日以降)の日数は計上せず

コロナ感染症2022年2月経過(堺福泉療護園クラスター事案)

月日	発生状況	検査内容	陽性者	転帰	対策
1月31日	TS氏発熱				
2月1日	TS氏堺山口病院入院 コロナ感染陰性 KT氏発熱				
2月2日		抗原検査	KT氏		職員入居者抗原検査30名陰性 職員、入居者PCR16名陰性 KT氏隔離部屋作成 ゾーニング開始
	UT氏発熱				
2月3日	UT氏 近畿中央呼吸器センター受診 抗結核薬服用中 コロナ陰性			KT氏解熱せず堺山口病院にて ラゲブリオカプセル5日処方 療護園療養継続のまま服用開始	
2月5日	4名発熱 NY氏、MH氏 MS氏、SK氏	抗原検査	NY氏 MH氏	NY氏酸素飽和度が下がる 救急搬送依頼 病院探すも受け入れ決まらず 救急隊15時から20時30分待機 夜間酸素使用 MH氏 重症化予測されラゲブリオ服用	レッドゾーン拡大 濃厚接触者も陽性視野に入れ 陽性者と別に レッドゾーン(2人部屋)へ隔離
		抗原検査不足にて 外注PCR提出	MS氏、SK氏	MS氏 重症化予測されラゲブリオ服用	
	職員1名咽頭違和感		職)AT	職)自宅療養	
2月6日				NY氏藤井寺、青山病院入院決定 10時45分出発	
	3名発熱 YA氏、MK氏 DT氏				
2月7日	TM氏発熱	外注PCR提出 (発熱認めない有症状者 も含め)	YA氏、MK氏 DT氏、TM氏 職) OT・NS・KH・IK	職)自宅療養	
2月9日	HM氏発熱	外注PCR提出	HM氏 職)NT・BJ	自宅療養	
2月15日					レッドゾーン解体

2/1~2/9までの期間で入居者10名・職員7名発生 当園にて検査実施者に対し附属診療所にて発生届提出。酸素飽和度92%以下の低値入居者1名のみ入院。
咽頭症状強く食事摂取困難者に対し点滴実施、発熱状況により濃厚消毒剤処方。附属診療所で対応できないラゲブリオは、堺山口病院に処方依頼
2/9以降クラスター関連の陽性者なく、2/15日レッドゾーン解体。以降コロナウイルス感染症罹患なく収束

追記 令和3年5月~令和4年3月附属診療所に於いて 新型コロナウイルスワクチン接種564回実施(入居者、職員、職員家族等3回目接種含む)

令和3年度 栄養士事業報告

行事食報告

4月	創立記念 (1日)	赤飯・鱈の菜種焼き・炊き合わせ・すまし汁 (素麺)・いちご [おやつ] 紅白まんじゅう
	花見 (1日・2日) 【デイサービス】	1日目…おにぎり3種・さばの塩焼き・酢味噌和え・ふきの煮物・野菜の天ぷら・金時豆・フルーツ (2種)・漬物・すまし汁 (素麺) 2日目…おにぎり3種・コロッケ・玉子焼き・からあげ・菜の花くるみ和え・竹の子の土佐煮・昆布豆・フルーツ (2種)・漬物・味噌汁 (キャベツ)
5月	おやつ作り (1日)	チョコレートフォンデュ
	端午の節句 (5日)	あなご散らし寿司・えびとそら豆の薄くず煮・赤だし・フルーチェ
	焼き肉 (19日)	牛肉・ウインナー・えび・野菜盛り合わせ・大根サラダ・味噌汁・フルーツ盛り合わせ (デイ・ひのきのみ)
7月	七夕 (7日)	七夕三色そうめん・なすのピリ辛煮・スイカ
	土用の丑の日 (28日)	うな井・なすのおろし和え・すまし汁・奈良漬・オレンジ
8月	お取り寄せスイーツ (4日)	和菓子…羊羹ファンタジア 洋菓子…レインボーロールケーキ
	夏祭り (22日)	模擬店…たこ焼き・フライドポテト&からあげ・おでん (卵・大根・厚揚げ・じゃが芋・ちくわ)
9月	敬老会 【デイサービス (18・20日)】 【ひのき (20日)】	18日…赤飯・赤魚の柚子味噌焼き・袱紗たまご・天ぷら盛り合わせ・炊き合わせ・きゅうりの酢の物・すまし汁 (もみじ麩)・フルーツ盛り合わせ・しば漬 20日…赤飯・ぶりの照り焼き・玉子焼き・天ぷら盛り合わせ・炊き合わせ・なます・すまし汁 (素麺)・フルーツ盛り合わせ・奈良漬
	十五夜 (21日)	月見そば・里芋のすき煮・マロンババロア
10月	松茸ごはん (11日)	松茸ごはん・たちうおの塩焼き・切干大根煮・味噌汁・キウイ
11月	おやつ作り (10日)	バナナチョコクレープ
12月	クリスマス会 (22日)	ご飯・ローストチキン or 煮込みハンバーグ・サーモンのカルパッチョ・コーンスープ・プリン [おやつ] クリスマスケーキ (25日)

1月	新年祝賀会 (1日)	赤飯・お造り・炊き合わせ・紅白なます・栗きんとん・八幡巻き・ふくさ卵・奈良漬・雑煮・みかん・黒豆・数の子・かまぼこ・田作り・たたきごぼう・鯛の塩釜
	新年会 デイサービス (13日～15日)	1日目…赤飯・お造り3種盛・天ぷら(えび)・紅白なます・炊き合わせ・すまし汁(湯葉)・紀の川漬・フルーツ(2種) 2日目…赤飯・お造り3種盛・鶏肉の唐揚げ・エビフライ・しらす入り玉子焼き・炊き合わせ・すまし汁(春菊)・柚子大根漬・フルーツ(2種) 3日目…赤飯・お造り3種盛・天ぷら(えび)・炊き合わせ・酢の物・すまし汁(素麺)・奈良漬・フルーツ(2種)
	2月	外注 (2日)
	節分 (3日)	散らし寿司・炊き合わせ・赤だし・きな粉プリン
3月	ひな祭り (3日)	ちらし寿司・菜の花のくるみ和え・赤だし・パイナップル

嗜好調査アンケート結果

実施期間:2022年3月

実施対象者:入居者48名(残り25名は入院・欠食(胃瘻)・聞き取り不可等)

回収率: 48名/48名(100%)

☆食事について

(1)現在の食事に満足していますか？

①満足	[満足度100]	29名	59.2%
②やや満足	[満足度75]	7名	14.3%
③普通	[満足度50]	7名	14.3%
④やや不満	[満足度25]	2名	4.1%
⑤不満	[満足度0]	4名	8.2%

満足度平均
78.1

(2)(1)で④・⑤を選ばれた方はどのような理由ですか？

量が少ない(2名)
食事形態に不満(2名)
メニューが少ない

(3)米飯(チャーハンなど含む)・粥の硬さについて満足していますか？

①満足	[満足度100]	23名	53.5%
②やや満足	[満足度75]	4名	9.3%
③普通	[満足度50]	8名	18.6%
④やや不満	[満足度25]	4名	9.3%
⑤不満	[満足度0]	4名	9.3%

満足度平均
72.1

(4)(3)で④・⑤を選ばれた方はどのような理由ですか？

やや柔らかい(3名) 硬いときと柔らかいときがある(2名)
やや硬い(3名) ミキサーでなく粥が良い(2名)
米飯が食べたい

(5)副食(おかず)の味付け、調理方法について満足していますか？

①満足	[満足度100]	21名	44.7%
②やや満足	[満足度75]	6名	12.8%
③普通	[満足度50]	9名	19.1%
④やや不満	[満足度25]	6名	12.8%
⑤不満	[満足度0]	5名	10.6%

満足度平均
67.0

(6)(5)で④・⑤を選ばれた方はどのような理由ですか？

味付けが薄い(5名) 美味しくない(2名)
魚が臭い(2名) 鱻・タラが不味い(2名)
味付けが濃い 似たような味が続くことある
野菜が細かすぎる 丼たれが少ない
同じ食材が多い

☆「思い出ごはん」を聞き取りし毎月1名抽選にて希望をかなえました。

(1)この企画について良かったと思いますか。

①とても良い	[満足度100]	22名	48.9%	満足度平均 82.2
②良い	[満足度75]	16名	35.6%	
③普通	[満足度50]	5名	11.1%	
④悪い	[満足度25]	2名	4.4%	
⑤とても悪い	[満足度0]	0名	0.0%	

(2) (1)で④・⑤を選ばれた方はどのような理由ですか？

自分のものが選ばれなかった。

楽しみなメニューが無く、食べたいと思わなかった。

☆来年度の企画を①～④の中から一つ選んでください。一番人気のあったものを実施します。

①世界の料理 9名 ②郷土料理15名 ③B級グルメ 13名 ④新メニューに挑戦 11名

※令和4年度は郷土料理に決定。

選んだ企画で食べたい料理があればお書きください。

①(トルコ料理)、ピシソワーズ、ピロシキ

②ちゃんぽん、手羽先、ひつまぶし

③お好み焼き、イカ焼き、味噌カツ、うどん、トルコライス

④ステーキ、チーズインハンバーグ、グラタン、海鮮丼、かに玉あんかけチャーハン

☆その他

*ご要望、ご意見などあればお書き下さい。

<リクエスト>

- ・朝食に米飯食べたい。
- ・驚くような豪華な料理食べてみたい。
- ・麺の日を増やして欲しい。
- ・卵かけご飯の海苔巻きが食べたい。
- ・季節に合った献立を出して欲しい。
- ・魚を減らして玉子焼きなど卵料理入れて欲しい。
- ・ウスターソース食べたい。
- ・食べたいメニュー

焼きそば(3名)、ギョウザ(2名)、サンドイッチ、ホットドッグ、お好み焼き
カレーライス、ラーメン、豚キムチ、にぎり寿司、梅干、紀の川漬、
魚のホイル焼き、牛肉の野菜巻き

<その他>

- ・出ているメニューで満足してます。(3名)
- ・魚の臭みが強い。特に鱈、タラ、白身魚。(3名)
- ・3月の「思い出ごはん」がとても良かったです。(3名)
- ・魚の献立が多いと思う。(2名)
- ・菓子パンの種類が少ない。(2名)
- ・加熱不足あり、生煮えがあった。
- ・特に和食が不味い。
- ・メニューにあった味付けができていない。
- ・ドライキーマカレー美味しかった。
- ・魚の野菜のせは苦手です。
- ・食器がずっと同じなので新しい物に入れ替えて欲しい。
- ・いつもご飯を作ってくれてありがとう。
- ・もっとゆっくり食事介助をして欲しい。
- ・入所者の話を聞いて欲しい。
- ・コロナで行事が中止になったので、落ち着いたらやって欲しいです。

令和3年度 行事等報告

年間行事実施状況

	日付	行事・取り組みなど
R3	4月1日	創立記念日（紅白饅頭）
	4月3日	お花見（療護園玄関前での桜観賞とタコ焼きの喫食）
	4月17日	ガスメーター交換
	5月1日	作って食べようチョコレートファウンテン
	5月19日	バーベキュー
	6月2日	消防設備総合点検（ダイドーテクノ）
	6月9日	本館一般浴循環器定期点検・清掃（長原産業）
	6月17日	本館一般浴水質検査（長原産業）
	6月30日	消防訓練（夜間火災想定、自主訓練）
	7月1日	七夕用笹取り
	7月7日	七夕飾り
	7月27日	職員健診（胸部レントゲン）
	8月4日	お取り寄せスイーツ『映えるスイーツ』
	8月22日	夏祭り（地域交流・家族参加無し）
	8月26日	給茶機撤去
	9月1日	新館カーテン洗濯交換持帰り（小山株式会社）
	9月9日	新館カーテン洗濯交換納品（小山株式会社）
	9月21日	グリストラップ清掃
	9月28日	散水栓水漏れ修理（永野設備）
	10月27日	衆議院議員選挙不在者投票
	11月2日	堺支援学校PTA施設見学会
	11月10日	クレープの会
	11月11日	定期再製（小山株式会社。寝具一斉交換）
	11月13日	音楽せらびー
	11月15日	入居者結核健診（胸部レントゲン）
	11月20日	ボランティア音楽会
	11月28日	ワックス掛け（全館1階、事務所、本館浴室床）
	12月6日	消防設備機器点検（ダイドーテクノ）、クリスマスイルミネーション点灯
	12月9日	本館屋上ボイラー1号機修理
	12月10日	本館屋上ボイラー2号機修理
	12月11日	音楽せらびー
12月21日	本館一般浴循環器定期点検・清掃（長原産業）	
12月22日	クリスマス会（ビンゴゲーム、ディナー）	
12月24日	新館1階トイレ修理（楠設備）	
12月26日	門松作製準備（竹取り、買い出しなど）	
12月29日	門松作製・飾り	
12月30日	本館浴室大掃除	
12月31日	大晦日（年越しそば）	
R4	1月1日	新年祝賀会、初詣（日部神社）
	1月3日	初詣（日部神社）
	1月11日	本館一般浴水質検査（長原産業）
	1月18日	本館一般浴循環器パイプ修理（永野設備）
	2月2日	お取り寄せランチ（餃子）
	2月14日	バレンタインデーチョコレート
	3月8日	ガス設備定期保安巡回点検（大阪ガス）
	3月17日	本館屋上循環ポンプ交換（永野設備）

令和3年度 会議報告

職種長会議

R3

実施日	議題
4月14日(水)	令和2年度事業報告について
	令和3年度『BBQ』の実施について
	行事連絡
	その他(連絡事項など)
5月12日(水)	ひのき入退所状況報告
	令和2年度事業報告について
	令和3年度『BBQ』の実施について
	行事連絡
6月9日(水)	その他(連絡事項など)
	ひのき入退所状況報告
	夏祭りについて
	行事連絡
7月14日(水)	その他連絡事項
	ひのき入退所状況報告
	夏祭り他行事について
	行事連絡
8月11日(水)	その他(連絡事項など)
	ひのき入退所状況報告
	夏祭りについて
	行事連絡
9月15日(水)	連絡事項
	ひのき入退所状況報告
	新型コロナウイルス感染者発生時の厨房の対応について
	行事連絡
10月13日(水)	その他
	ひのき入退所状況報告
	新型コロナウイルス感染者発生時の厨房の対応について
	行事連絡
11月10日(水)	行事連絡・調整
	その他(連絡事項など)
	ひのき入退所状況報告
	行事連絡
12月8日(水)	その他連絡事項
	ひのき入退所状況報告
	行事連絡
	行事連絡・調整
1月12日(水)	令和4年度事業計画について
	行事連絡・調整
	その他(連絡事項など)
	ひのき入退所状況報告
2月	※新型コロナウイルス感染症クラスター発生により中止
3月9日(水)	令和4年度事業計画について
	行事連絡
	その他(連絡事項)
	ひのき入退所状況報告

R4

全体研修会

	実施日	議題	担当部署
R3	4月28日(水)	地域包括支援センターとは	地域包括
	5月26日(水)	権利擁護研修	サービス管理責任者
		SDGsについて	
	6月23日(水)	新型コロナウイルス感染対策	看護部
		ガウンテクニック実習	
	7月28日(水)	強度行動障害	ヘルパー部
	8月25日(水)	なぜなぜ分析	リスクマネジメント委員会
	9月29日(水)	防災対策	サービス管理責任者
	10月27日(水)	認知症疾患医療センターについて	ケアプランセンター
	11月25日(水)	新型コロナウイルス感染症対策	看護部
介護施設のためのノロウイルス対策		管理栄養士	
R4	12月15日(水)	全障協WEB発表会『支援の限界を見なおすこと』	療護園施設長
		虐待防止研修『高齢者虐待防止介護従事者研修(動画)』視聴	ひのき
	2月	※新型コロナウイルス感染症クラスター発生により中止	
	3月23日(水)	メタバースについて	デイサービス
	3月30日(水)	令和4年度 事業計画読合せ	全職員

給食会議

	実施日	議題
R3	4月28日(水)	令和3年度給食会議参加者紹介
		行事食 (4/1「創立記念日」赤飯 ほか)
		入居者よりの意見 (3/29天井 ほか)
		その他の意見 (麺類の面の長さについて ほか)
		思い出ごはん (5月ラーメンセット ほか)
	5月26日(水)	連絡事項 (5/1チョコレートフォンデュ ほか)
		行事食 (5/5「こどもの日」あなご散らし寿司 ほか)
		入居者よりの意見 (4/28豚肉の黒酢炒め ほか)
		その他の意見 (キウイの硬さ ほか)
		思い出ごはん (5月ラーメンセット ほか)
	6月23日(水)	連絡事項 (次回給食会議 ほか)
		行事食 (5/27「思い出ごはん」ラーメンセット) ほか)
		入居者よりの意見 (6/11冷やし中華 ほか)
		その他の意見 (おかずの温度について ほか)
		ひのきよりの意見 (3/7豆腐チゲ ほか)
	7月28日(水)	思い出ごはん (7/10炊き込みご飯 ほか)
		連絡事項 (7/7「七夕」そうめん ほか)
		行事食 (7/10「思い出ごはん」 ほか)
		入居者よりの意見 (6/30チャーハン、豆腐サラダ ほか)
		その他の意見 (小鉢について ほか)
8月25日(水)	思い出ごはん (8/6だんご汁 ほか)	
	連絡事項 (カレーライスのごはんについて ほか)	
	行事食 (8/6「思い出ごはん」だんご汁 ほか)	
	入居者よりの意見 (7/29かれのいのパン粉焼き ほか)	
	その他の意見 (なすの料理について ほか)	
		思い出ごはん (9月カレーライス ほか)
		連絡事項 (カレーライスのごはんについて ほか)

給食会議

	実施日	議題
R3	9月22日(水)	入居者よりの意見 (8/25マーボナス丼 ほか)
		栄養士よりの意見(玉ねぎの大きさについて回答 ほか)
		思い出ごはん (9/25カレーライス ほか)
		ひのきよりの意見 (7/7七夕そうめん ほか)
		デイサービスより (魚のメニューについて)
		感染対策の弁当について (療護園の感想 ほか)
		連絡事項 (マカロニサラダメーカーの変更について ほか)
	10月	中止
R3	11月24日(水)	行事食 (10/11松茸ごはん ほか)
		入居者よりの意見 (11/6選択メニューB豚キムチ ほか)
		その他の意見 (麺の回数について ほか)
		ひのきよりの意見 (ポテトコロッケ ほか)
		思い出ごはん (12月にゆうめん ほか)
		連絡事項 (12/22クリスマスディナー ほか)
R3	12月15日(水)	入居者よりの意見 (11/5ちゃんぽん ほか)
		ひのきよりの意見 (たらのバター醤油焼き ほか)
		その他の意見 (野菜の量について ほか)
		思い出ごはん (12月にゆうめん ほか)
		連絡事項 (12/22クリスマスディナー ほか)
R4	1月	中止
	2月	中止
R4	3月23日(水)	入居者よりの意見(3ヶ月分の意見集約 ほか)
		ひのきよりの意見 (白菜のゆかり和え ほか)
		デイサービスの意見 (1月の新年会での聞き取り)
		職員の意見 (新年祝賀会のメニューについて ほか)
		栄養士の意見 (値上がりに伴うマヨネーズ変更に対する回答 ほか)
		思い出ごはん (4月からの新企画について ほか)
		連絡事項 (次回の給食会議について ほか)

令和3年度 委員会報告

衛生委員会

	実施日	議題
R3	4月14日(水)	新型コロナウイルス感染症対策について(蔓延防止等重点措置4/5～5/5期間中の対応など) 衛生管理者より
	5月12日(水)	自粛生活中的の職員の健康状態について
	6月9日(水)	職員の体調について
		コロナウイルスワクチン接種について
	7月14日(水)	コロナワクチンの接種状況、その他
	8月11日(水)	熱中症対策
	9月15日(水)	職員の体調について
		転倒事故 腰痛について
	10月13日(水)	職員の体調について
		腰痛について
		その他
	11月10日(水)	職員の体調について
インフルエンザワクチンの接種について		
12月8日(水)	職員の健康状態確認	
R4	1月12日(水)	ストレスチェック
	2月	※新型コロナウイルス感染症クラスター発生により中止
	3月9日(水)	新型コロナウイルス感染症対策について(クラスター発生後の対応について)

感染症対策委員会

	実施日	議題
R3	4月14日(水)	衛生委員会の中で実施※今年度より毎月開催
	5月12日(水)	入居者家族への連絡について
		新型コロナ対策について
	6月9日(水)	感染症対策
	7月14日(水)	コロナ対策による面会制限について
	8月11日(水)	新型コロナウイルス感染症対策について
	9月15日(水)	現状と今後の対応について
		緊急事態宣言延長中
		その他
	10月13日(水)	新型コロナウイルス感染症対策について(緊急事態宣言解除後)
		出勤停止期間について
	11月10日(水)	新型コロナウイルス感染症対策について
		結核感染症について
	12月8日(水)	新型コロナウイルス感染症について
		結核感染症の結果報告
		インフルエンザワクチン接種状況
1月12日(水)	腰痛予防	
	夜勤者対象健診について	
2月	※新型コロナウイルス感染症クラスター発生により中止	
3月9日(水)	新型コロナウイルス感染症対策について(クラスター発生後の対応について)	

虐待防止委員会

	実施日	議題	
R3	4月14日(水)	今年度の取り組み及び各事業所での取り組みについて	
	5月12日(水)	各部署での取り組み状況 (4月の報告)	
	6月9日(水)	各部署での取り組み状況 (5月の報告)	
	7月14日(水)	各部署での取り組み状況 (6月の報告)	
	8月11日(水)	各部署での取り組み状況 (7月の報告)	
	9月15日(水)	各部署での取り組み状況 (8月の報告)	
	10月13日(水)	各部署での取り組み状況 (9月の報告)	
	11月10日(水)	各部署での取り組み状況 (10月の報告) 虐待防止リーダー職員研修につて	
	12月8日(水)	各部署での取り組み状況 (11月の報告)	
	R2	1月12日(水)	各部署での取り組み状況 (12月の報告)
		2月	※新型コロナウイルス感染症クラスター発生により中止
		3月9日(水)	各部署での取り組み状況 (1月～2月の報告) 来年度の事業内容について

障害者支援施設入所検討委員会

	実施日	議題	
R3	4月14日(水)	入所者状況報告 (入所78名/堺市42名・府36名、入院5名、府退所2名) 入所調整状況報告 (府2名調整中)	
	5月12日(水)	入所者状況報告 (入所78名/堺市42名・府36名、入院6名) 入所調整状況報告 (府1名調整中)	
	6月9日(水)	入所者状況報告 (入所79名/堺市42名・府37名、入院7名) 入所調整状況報告 (府1名入所、府1名調整中)	
	7月14日(水)	入所者状況報告 (入所78名/堺市41名・府民37名、入院5名、堺退所1名) 入所調整状況報告 (堺1名・府3名調整中)	
	8月11日(水)	入所者状況報告 (入所77名/堺市40名・府民37名、入院6名、堺退所1名) 入所調整状況報告 (堺1名・府2名調整中、他県1名希望者)	
	9月15日(水)	入所者状況報告 (入所76名/堺市38名・府民38名、入院4名、堺退所2名) 入所調整状況報告 (府1名入所、府2名調整中)	
	10月13日(水)	入所者状況報告 (入所76名/堺市38名・府民38名、入院3名) 入所調整状況報告 (堺1名・府1名調整中)	
	11月10日(水)	入所者状況報告 (入所74名/堺市37名・府民37名、入院3名、堺・府各1名退所) 入所調整状況報告 (堺1名調整中)	
	12月8日(水)	入所者状況報告 (入所75名/堺市38名・府民37名、入院3名) 入所調整状況報告 (堺1名入所)	
	R4	1月12日(水)	入所者状況報告 (入所73名/堺市37名・府民36名、入院1名) 入所調整状況報告 (府1名調整中、堺・府各1名退所)
		2月	※新型コロナウイルス感染症クラスター発生により中止
		3月9日(水)	入所者状況報告 (入所73名/堺市37名・府民36名) 入所調整状況報告 (府1名調整中)

栄養療養食委員会

実施日	議題	
R3	4月14日(水)	食事内容の変更など
		行事について
		その他
		療養食数状況
	5月12日(水)	食事内容の変更など
		行事について
		その他
		療養食数状況
	6月9日(水)	食事内容の変更など
		ミキサー食について
		その他
		療養食数状況
7月14日(水)	食事内容の変更など	
	行事について	
	その他	
	療養食数状況	
8月11日(水)	食事内容の変更など	
	行事	
	その他	
	療養食数状況	
9月15日(水)	食事内容の変更など	
	行事	
	その他	
	療養食数状況	
10月13日(水)	食事内容の変更など	
	行事	
	その他	
	療養食数状況	
11月10日(水)	食事内容の変更など	
	行事	
	療養食数状況	
12月8日(水)	食事内容の変更など	
	行事	
	療養食数状況	
R4	1月12日(水)	食事内容の変更など
		イスコチン服用者
		行事
		療養食数状況
	2月	※新型コロナウイルス感染症クラスター発生により中止
3月9日(水)	食事内容の変更など	
	イスコチン服用者	
	行事	
	療養食数状況	

リスクマネジメント委員会

	実施日	議題
R3	4月7日(水)	R2年度の流れについて
	5月5日(水)	RCA (なぜなぜ分析)
	6月2日(水)	配薬について
	7月7日(水)	新人職員について
	8月4日(水)	全体研修会『なぜなぜ分析』発表の具体策について
	10月6日(水)	全体研修後の報告
	11月3日(水)	最近の事故について
	12月1日(水)	事故があった際の家族連絡について

QOL委員会

	実施日	議題
R3	5月19日(水)	グリーンカードについて
		日中活動について
	6月16日(水)	阪和サブブロック研修について
		グリーンカードについて
	7月21日(水)	コロナ禍の中で楽しみを提供するために
	8月18日(水)	コロナ禍の中で楽しみを提供するために
	10月20日(水)	近障協QOL委員会アンケートについて
	12月15日(水)	コロナ禍の中で楽しみを提供するために

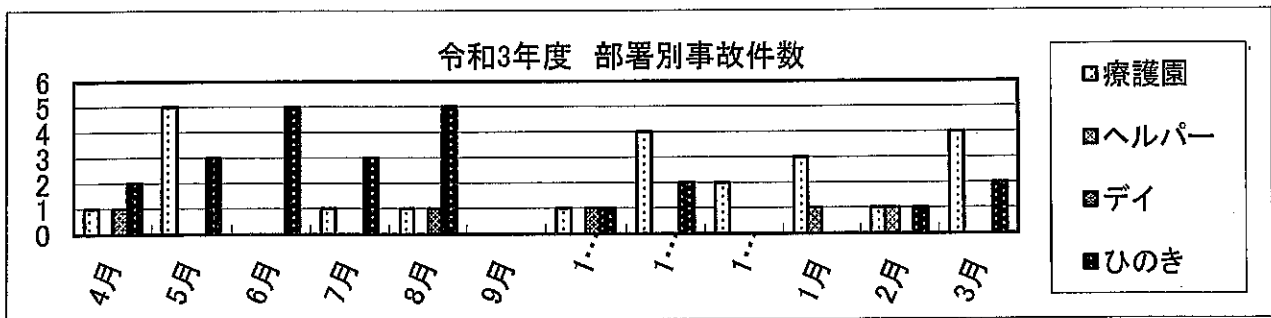
令和3年度 事故報告書 (リスクマネジメント委員会報告)

令和3年度も全体研修会などで事故防止を啓発してきたが事故の総数は増加している。特に施設における転倒事故は減少せず増える結果となった。

認知症や行動障害のある利用者への身体拘束防止という虐待防止の観点から、利用者の権利を尊重しつつ環境と安全に配慮した介護を両立させるよう、今後もリスクマネジメント委員会が中心となり啓発や事故検証を行い、安心・安全な環境整備に努める。

令和3年度 事故件数 (部署別)

	療護園	ヘルパー	デイ	ひのき	合計
4月	1	0	1	2	4
5月	5	0	0	3	8
6月	0	0	0	5	5
7月	1	0	0	3	4
8月	1	0	1	5	7
9月	0	0	0	0	0
10月	1	0	1	1	3
11月	4	0	0	2	6
12月	2	0	0	0	2
1月	3	1	0	0	4
2月	1	1	0	1	3
3月	4	0	0	2	6
合計	23	2	3	24	52

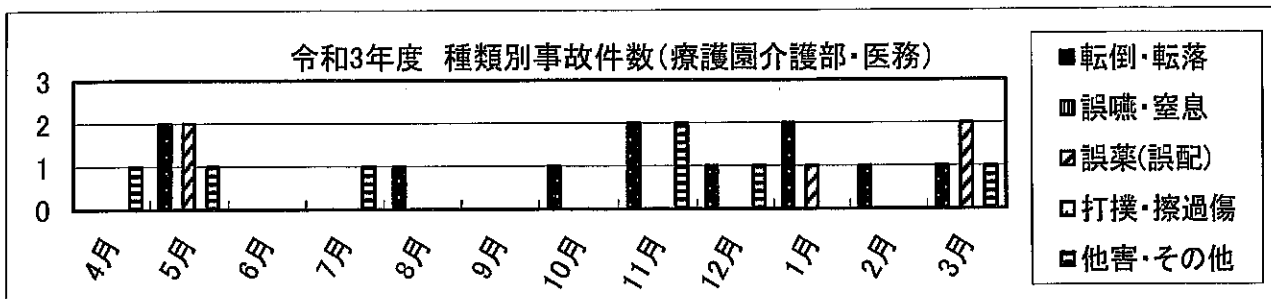


療護園

今年度も転倒・転落と誤薬(誤配)の事故が半数以上を占めており、ともに生命の危機に直結する事故であるため、しっかりと要因分析を行い再び同様の事故が起きないように事故の防止及び削減に努める。

令和3年度 種類別事故件数 (療護園介護部・医務)

	転倒・転落	誤嚥・窒息	誤薬(誤配)	打撲・擦過傷	他害・その他	合計
4月					1	1
5月	2		2		1	5
6月					0	0
7月					1	1
8月	1					1
9月						0
10月	1					1
11月	2				2	4
12月	1				1	2
1月	2		1			3
2月	1					1
3月	1		2		1	4
合計	11	0	5	0	7	23

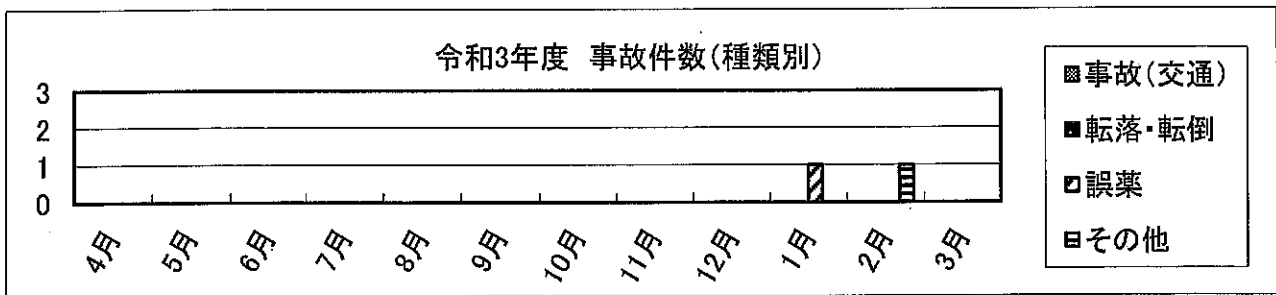


ヘルパー部

転落や転倒といった事故は無いが、誤薬や薬のセット忘れがあった。
 利用者が不安や不穏にならないよう、今後毎日のサービスに細かい注意を払いながら、事故の無いよう心がける。

令和3年度 種類別事故件数 (ヘルパー部)

	事故(交通)	転落・転倒	誤薬	その他	合計
4月	0	0	0	0	0
5月	0	0	0	0	0
6月	0	0	0	0	0
7月	0	0	0	0	0
8月	0	0	0	0	0
9月	0	0	0	0	0
10月	0	0	0	0	0
11月	0	0	0	0	0
12月	0	0	0	0	0
1月	0	0	1	0	1
2月	0	0	0	1	1
3月	0	0	0	0	0
合計	0	0	1	1	2

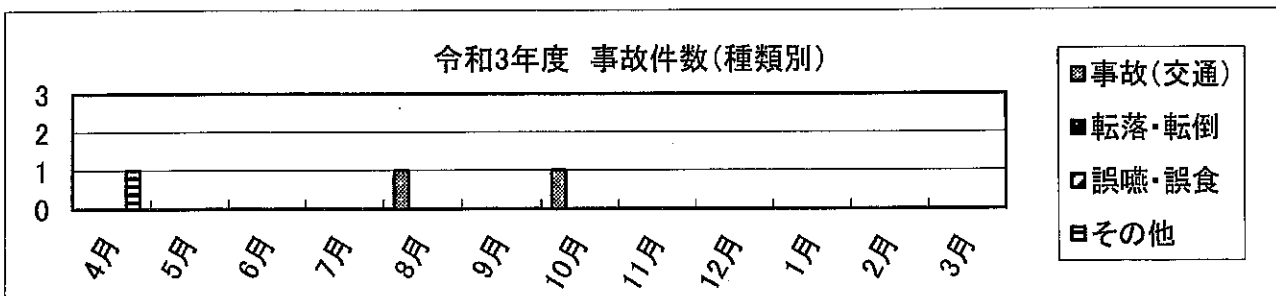


デイサービス

今年度は送迎中のトラブルによる事故が目立った。ご利用者様の車の乗り降りの際なども伝達不足による事故やヒヤリハットが生じてしまったため、再度声掛けの重要性としっかり物事を伝えることを再確認した。各職員の気付きを増やし、ヒヤリハット事案をより見つけることを強化し事故予防に努めていく。

令和3年度 種類別事故件数 (デイサービス)

	事故(交通)	転落・転倒	誤嚥・誤食	その他	合計
4月				1	1
5月					0
6月					0
7月					0
8月	1				1
9月					0
10月	1				1
11月					0
12月					0
1月					0
2月					0
3月					0
合計	2	0	0	1	3

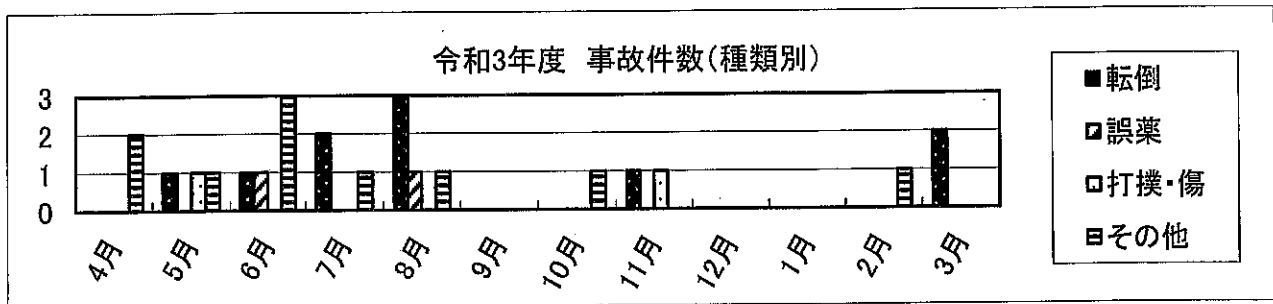


ウェルフォンテひのき

昨年度と比較して事故件数が倍以上に増加している。中でもその他に分類されるケースと転倒の事故が増加傾向にある。転倒に関しては同一の利用者の方が数回転倒を繰り返すケースがあり、多角的な要因を分析していく必要がある。その他のケースは義歯のつけ忘れ等が目立った。今後も事故防止に繋がる活動に注力する。

令和3年度 種類別事故件数 (ひのき)

	転倒	誤薬・誤食	打撲・傷	その他	合計
4月				2	2
5月	1		1	1	3
6月	1	1		3	5
7月	2			1	3
8月	3	1		1	5
9月					0
10月				1	1
11月	1		1		2
12月					0
1月					0
2月				1	1
3月	2				2
合計	10	2	2	10	24



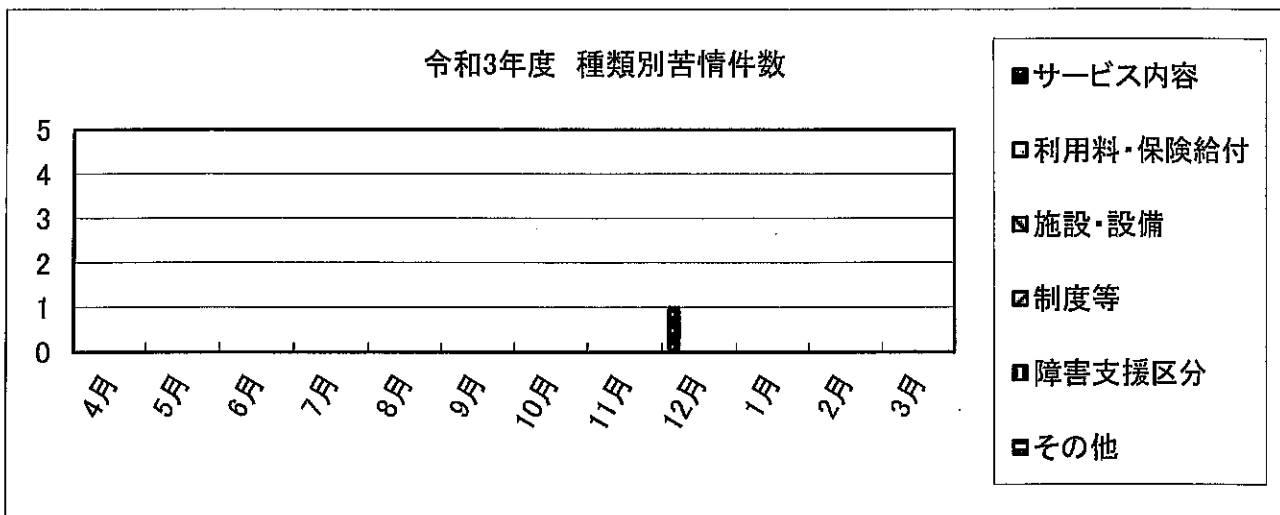
令和3年度 苦情報告

令和3年度は当法人でも施設内外での研修に職員を参加させ、様々な取り組みを行い職員へ啓発しているものの職員の意識や対応は未だ低い状況である。しかし苦情として表面化したのは1件のみであり、恐らくこれは氷山の一角と言わざるを得ず、利用者の言葉や立場を傾聴、尊重し、利用者本位のサービスを提供していく必要がある。

令和4年度より設置を義務付けられた虐待防止委員会を中心に、日々の業務や内外研修等で啓発に努め提供するサービスの向上を意識していきたい。

令和3年度 種類別苦情件数

	サービス内容	利用料・保険給付	施設・設備	制度等	障害支援区分	その他	合計
4月	0	0	0	0	0	0	0
5月	0	0	0	0	0	0	0
6月	0	0	0	0	0	0	0
7月	0	0	0	0	0	0	0
8月	0	0	0	0	0	0	0
9月	0	0	0	0	0	0	0
10月	0	0	0	0	0	0	0
11月	0	0	0	0	0	0	0
12月	1	0	0	0	0	0	1
1月	0	0	0	0	0	0	0
2月	0	0	0	0	0	0	0
3月	0	0	0	0	0	0	0
合計	1	0	0	0	0	0	1



補足

苦情の種類については、所定の「苦情（相談）対応記録」の（苦情の）区分を元としています。

区分項目の詳細は以下の通りです。

- ・サービスの内容に関する事項
- ・利用料・保険給付に関する事項
- ・施設・設備等に関する事項
- ・制度等に関する事項
- ・障害支援区分認定に関する事項
- ・その他

令和3年度 外部研修等報告

外部研修状況

期間	参加者	研修場所	研修内容
令和3年6月9日	デイサービス サービス管理責任者	ZOOM	在宅分科会 『科学的介護を学ぼう』
令和3年6月19日	管理栄養士	録画配信	食中毒予防対策講習会
令和3年7月7日	デイサービス ケアマネジャー	ZOOM	コミュニティソーシャルワーカー 養成研修会
令和3年12月1日	ヘルパー一部サービス 提供責任者	西区役所	若年性認知症の 理解と支援のために
令和3年12月13日	ヘルパー一部サービス 提供責任者	鳳南地域会館	災害時対応の マニュアル作成について
令和4年1月24日 ～2月25日	介護部介護士	録画配信	令和3年度 障害者 虐待防止マネジャー研修会
令和4年2月	デイサービス サービス管理責任者	ZOOM	リスクマネジャー実践講座2021
令和4年3月10日	管理栄養士	オンライン講演会	堺市特定給食講演会
令和4年3月11日	ヘルパー一部サービス 提供責任者	録画配信	障害者虐待防止研修

令和3年度 実習生等受け入れ状況

令和3年度に予定していた実習生の受け入れは、昨年度同様、新型コロナウイルス感染症対策のため、全面中止とした。

令和3年度 短期入所事業

令和3年度の新規利用登録者3名のうち2名が施設入所に至り（1名は令和4年度入所）、残り1名はご家族の希望により在宅へ復帰されている。

利用率は年度末に新型コロナウイルスによる施設内クラスターも発生したため厳しい利用制限（年度末には完全停止）を行った結果、利用率は前年度の50%を下回る事となった。更に施設入所者数は減少の一途を辿っており、施設入所者の確保の為に短期入所の再開が必須となってきた。

今後は厳重な感染防止対策を徹底、継続しつつも、安定して地域の利用者を受入れていくことが重要と考えており、その実現に尽力していく。

1. 市町村別利用日数

市町村	4月	5月	6月	7月	8月	9月	10月	11月	12月	1月	2月	3月	合計
堺市	15	12	12	23	46	43	30	13	6	6	0	0	206
高石市	0	0	0	0	0	0	2	4	2	0	0	0	8
藤井寺市	0	0	0	0	6	0	0	0	0	0	0	0	6
松原市	0	0	0	0	3	3	4	4	4	0	0	0	18
合計	15	12	12	23	55	46	36	21	12	6	0	0	238

2. 障害支援区分別利用登録者数

	区分1・2	区分3	区分4	区分5	区分6	合計人数	区分平均
堺市			1		3	4	5.50
高石市			1			1	4.00
藤井寺市					1	1	6.00
松原市					1	1	6.00
合計	0	0	2	0	5	7	5.43

3. 日中一時支援事業

市町村	4月	5月	6月	7月	8月	9月	10月	11月	12月	1月	2月	3月	合計
堺市	1	1	1	1	1	0	1	1	1	0	0	0	8

※日中一時支援事業の登録者数は1名

令和3年度 相談支援事業 事業報告

<総括>

令和3年度も、施設ケアプランのモニタリング、再アセスメント、再プランニング等の内容を充実するための業務に取り組んできたが、新型コロナウイルス感染症による相次ぐ緊急事態宣言や蔓延防止措置により行事や外出・面会等がほとんどなくなり、実際入所者に新型コロナウイルス感染症が蔓延して生活場面においても様々な制約があり、それがストレスに繋がることが危惧された。在宅においては時より相談はあるがサービスに繋がることがなく、今後相談支援業務に携わる者としての課題でもあった。

今年度についても、感染症対策を徹底した上で相談しやすい環境を作りつつ施設入所者のケアプラン内容の充実を図り、地域においても各区の基幹型相談支援センターや関係機関とも連携していき、新たな利用者獲得を目指していくとともに、相談していくうえで入居者やご利用者が理解できる文言を用いた説明に努めていく。

令和3年度 件数

	4月	5月	6月	7月	8月	9月	10月	11月	12月	1月	2月	3月	合計
計画相談	1	1	2	1	1	2	3	1	3	4	1	3	23
障害児相談	0	0	0	0	0	0	0	0	0	0	0	0	0
合計	1	1	2	1	1	2	3	1	3	4	1	3	23

令和3年度 居宅介護支援事業所 事業報告

<総括>

今年度は非常勤1人の退職に伴い人員不足は継続。不在分の補充ができず残された職員でカバーしあい、ご利用者への影響は最小限に留めることができた。

そのような中、利用者数については、ほぼ横ばい状態で推移した。(下表参照)

コロナの影響により、外部研修への参加が不十分であったが、事業所内での意見交換やケアマネ一人ひとりのスキルアップを図り現状維持が出来るように努めた。

1. 介護度別利用者数と保険請求金額の推移

	4月	5月	6月	7月	8月	9月	10月	11月	12月	1月	2月	3月
要支援1,2	42	41	40	40	40	43	44	44	41	41	42	42
要介護1	18	18	20	20	26	29	31	31	31	31	29	28
要介護2	16	15	17	16	16	16	17	17	16	17	14	14
要介護3	7	6	7	7	6	6	5	5	5	5	5	7
要介護4	4	4	4	4	3	5	5	5	4	5	5	6
要介護5	2	2	3	4	2	4	3	3	4	4	4	3
合計(人)	89	86	91	91	93	103	105	105	101	103	99	100
保険請求額(円)	785,525	743,494	828,376	802,182	849,000	958,853	954,462	939,759	911,672	938,143	888,079	910,464

各研修会等への参加状況は下記に報告する。

2. 研修会・勉強会等参加状況

日付	内 容	参加者数
4月28日	全体研修「地域包括支援センターとは」	1名
6月4日	全体研修「権利擁護・SDGsについて」	1名
6月23日	全体研修「新型コロナウイルス感染対策」	1名
7月28日	全体研修「強度行動障害」	3名
8月25日	全体研修「なぜなぜ分析・リスク等」	1名
9月29日	全体研修「防災対策」	1名
10月27日	全体研修「認知症疾患医療センターの役割」	3名
11月17日	全体研修「感染症対策」	1名
12月15日	全体研修「食中毒対策」	1名
1月23日	全体研修「仮想空間メタパースについて」	1名
3月24日	全体研修「事業計画読み合わせ」	2名

令和3年度 ホームヘルパー事業(介護保険法)

本年度は新規利用者も増えたが、何らかの理由でサービス終了者も多く、変動があった1年でした。コロナ禍で研修や会議もあまりできませんでした。休止する利用者もありました。

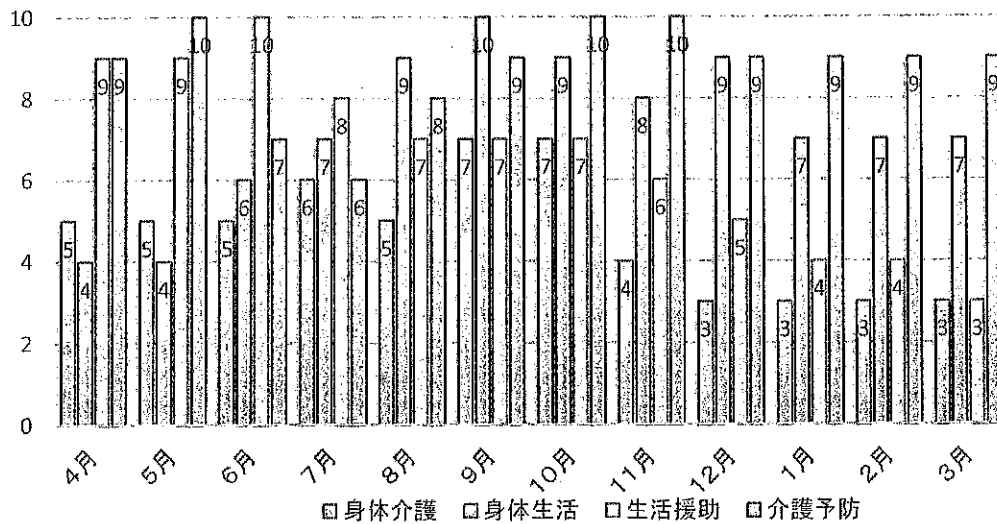
新規利用者数

R3.4	新規	サービス終了	R4.3
22	9	9	22
サービス終了事由			
入所	死亡	他事業所移行	その他
1	2	1	5

R3.4~R4.3	
訪問介護	6
介護予防	3
合計	9

	4月	5月	6月	7月	8月	9月	10月	11月	12月	1月	2月	3月	計
身体介護	5	5	5	6	5	7	7	4	3	3	3	3	56
身体生活	4	4	6	7	9	10	9	8	9	7	7	7	87
生活援助	9	9	10	8	7	7	7	6	5	4	4	3	79
介護予防	9	10	7	6	8	9	10	10	9	9	9	9	105
計	27	28	28	27	29	33	33	28	26	23	23	22	327

12



ホームヘルパー事業(障害者総合支援法・地域支援事業)

本年度は昨年度に引き続きコロナ禍の中、地域支援事業である移動支援のサービスがほとんど動かず、新規利用者も開拓できなかった。居宅においても長年サービス利用していた方が、入所することになったりと増える事がなかった。来年度は新規利用者の開拓に努めていく。

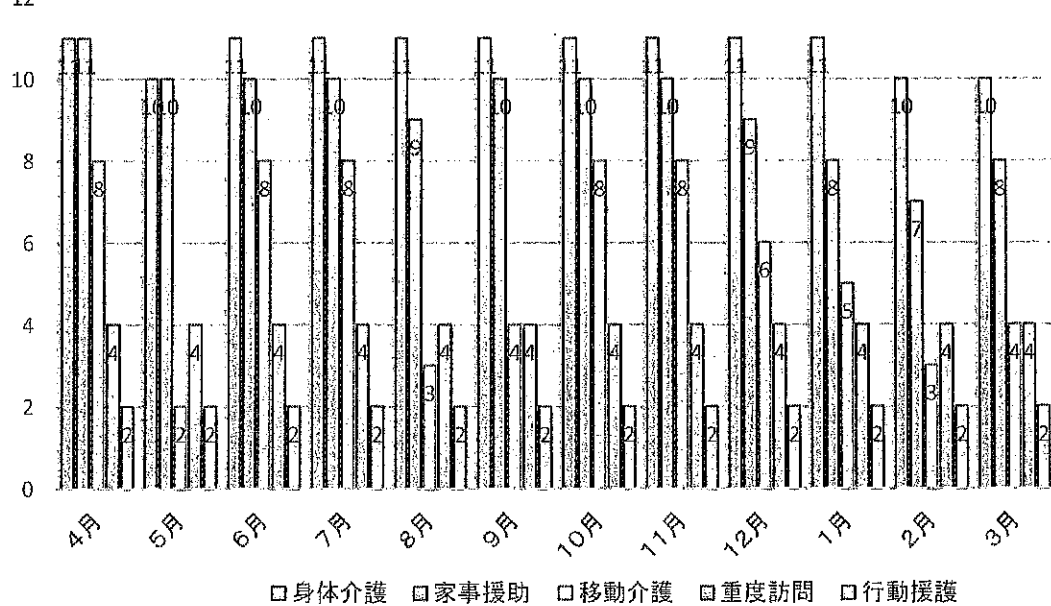
新規利用者数

R3.4	新規	サービス終了	R4.3
48	2	3	48
サービス終了事由			
入所	死亡	他事業所移行	その他
1	0	1	1

R3.4～R4.3	
居宅介護	1
重度訪問	0
移動支援	1
合計	2

	4月	5月	6月	7月	8月	9月	10月	11月	12月	1月	2月	3月	計
身体介護	11	10	11	11	11	11	11	11	11	11	10	10	129
家事援助	11	10	10	10	9	10	10	10	9	8	7	8	112
移動介護	8	2	8	8	3	4	8	8	6	5	3	4	67
重度訪問	4	4	4	4	4	4	4	4	4	4	4	4	48
行動援護	2	2	2	2	2	2	2	2	2	2	2	2	24
計	36	28	35	35	29	31	35	35	32	30	26	28	380

12



地域密着通所介護・介護予防通所介護事業報告書（介護保険）

前年度に引き続き新型コロナウイルス感染症による緊急事態宣言、蔓延防止重点措置が相次いで取られ、現在も続く感染症の収束が見えない状況あり、堺福泉療護園デイサービスセンターにおいてもご利用者の協力の元、感染症対策を徹底して取り組んできたが、職員に感染者がでたことによりご利用者にもご理解ご協力いただき感染が広まることもなく乗り切れることが出来た。そのような状況下においてもご利用者様の新規獲得やコロナ感染症が原因で休まれている既存のご利用者様への連絡の実施、利用されている既存のご利用者様においても、感染症対策を取りながらでも実施可能な行事や日中活動等を行いより満足度の高いサービスを提供していくことが出来た。

今年度においても引き続き感染症対策を徹底していきつつ、西区を中心とした居宅介護支援事業所や包括支援センターと密に連携を取り新規利用者を獲得していくと共に、既存のご利用者様についても満足度の高いサービスの提供や行事を実施していき、ご利用者様の身体・精神状況を把握して、より自立支援に向けたサービスを提供していく。

通所介護利用者状況

実利用者数			
R3年4月	新規	終了(休止中)	R3年4月
14	2	1	15
終了理由			
死亡	入所	要支援へ	その他(休止中)
0	0	0	1

介護予防通所利用者状況

実利用者数			
R3年4月	新規	終了(休止中)	R4年3月
2	2	2	2
終了理由			
死亡	要介護へ	自立	その他(休止中)
0	1	0	1

地域密着通所介護／介護予防通所介護利用人数

	要支援1	要支援2	要介護1	要介護2	要介護3	要介護4	要介護5	合計
R3年4月	0	2	6	5	2	1	1	17
5月	0	2	6	5	2	1	1	17
6月	1	2	6	5	2	1	1	18
7月	1	2	6	4	2	1	1	17
8月	1	2	8	4	2	1	1	19
9月	1	2	8	4	2	1	1	19
10月	0	2	8	4	2	2	1	19
11月	1	2	8	4	3	2	1	21
12月	1	2	8	4	2	2	1	20
R4年1月	1	2	9	4	2	2	1	21
2月	1	2	9	4	2	1	1	20
3月	0	2	8	4	2	1	1	18
合計	8	24	90	51	25	16	12	226
月平均	0.67	2.00	7.50	4.25	2.08	1.33	1.00	18.83

地域密着通所介護／介護予防通所介護利用回数

	要支援1	要支援2	要介護1	要介護2	要介護3	要介護4	要介護5	合計	平均介護度
R3年4月	0	16	54	41	10	14	9	144	2.0
5月	0	17	62	44	15	16	8	162	2.0
6月	1	18	52	33	10	11	9	134	1.9
7月	4	18	63	34	12	15	9	155	1.9
8月	4	16	64	29	8	9	9	139	1.8
9月	2	17	72	31	10	6	8	146	1.7
10月	0	18	66	33	11	11	9	148	1.8
11月	2	16	68	30	15	11	9	151	1.8
12月	5	18	76	32	14	12	8	165	1.8
R4年1月	3	14	70	30	14	12	8	151	1.8
2月	2	14	51	29	11	11	6	124	1.9
3月	0	18	66	28	15	8	9	144	1.8
合計	23	200	764	394	145	136	101	1763	1.8
月平均	1.92	16.67	63.67	32.83	12.08	11.33	8.42	146.92	1.8

事故件数

場面	食事	排泄	入浴	レク	移動	送迎	その他	計
件数	0	0	1	0	1	4	0	2

苦情件数

内容	サービス・対応等	食事・おやつ等	制度・料金等	その他	計
件数	0	0	0	0	0

年間行事

お花見	4月1, 2日	施設合同バーベキュー	コロナ禍のため	お誕生日会
焼肉パーティ	5月19日	音楽鑑賞(サルーキ)	開催中止	お誕生日会
七夕週間	7月1~3日	ビバルーン		4月14日
夏祭り	8月18~19日			5月27日
敬老会	9月18, 19日			6月11,12,14日
クリスマス週間	12月24, 25			7月はなし
新年会	1月12, 13, 15日			8月20, 21日
節分(食事)	2月2日			9月24日
施設合同)				10月5日
ひなまつり	3月3日			11月23,27日
(食事、施設合同)				12月4日
				1月13,15日
				2月9, 10, 18日
				3月16, 25日

生活介護（通所型）事業報告書

前年度に引き続き新型コロナウイルス感染症による緊急事態宣言、蔓延防止重点措置が相次いで取られ、現在も続く感染症の収束が見えない状況あり、堺福泉療護園デイサービスセンターにおいてもご利用者の協力の元、感染症対策を徹底して取り組んできたが、職員やご利用者に感染者がでたことによりご利用者にもご理解ご協力いただき感染が広まることもなく乗り切れることが出来た。そのような状況下においてもご利用者の新規獲得やコロナ感染症が原因で休まれている既存のご利用者様への連絡の実施、利用されている既存のご利用者様においても、感染症対策を取りながらも実施可能な行事や日中活動等を行いより満足度の高いサービスを提供していくことが出来た。

今年度においては障がいの重度化に対応できるよう職員一人ひとりのスキルアップを図ることはもちろんのこと新規利用者の獲得を目指し基幹型、地域型相談支援事業所への連携していくとともに、既存利用者のニーズを引き出した質の高いサービスの提供をしていく。

生活介護（通）利用者状況

実利用者数			
R3年4月	新規(再利用)	終了(休止中)	R4年3月
13	0	0	13
終了理由			
入所	死亡	介護保険移行	その他(休止中)
0	0	0	0

生活介護（通）利用人数

	区分2	区分3	区分4	区分5	区分6	合計
R3年4月	0	1	5	1	6	13
5月	0	1	5	1	6	13
6月	0	1	5	1	6	13
7月	0	1	5	1	6	13
8月	0	1	5	1	6	13
9月	0	1	5	1	6	13
10月	0	1	5	1	6	13
11月	0	1	5	1	6	13
12月	0	1	5	1	6	13
R4年1月	0	1	5	1	6	13
2月	0	1	4	2	6	13
3月	0	1	4	2	6	13
平均	0.00	1.00	4.83	1.17	6.00	13.00

生活介護（通）利用回数・平均障害区分

	区分2	区分3	区分4	区分5	区分6	延利用回数	平均障害区分
R3年4月	0	9	55	8	44	116	4.75
5月	0	8	55	9	39	111	4.71
6月	0	9	53	9	45	116	4.78
7月	0	9	57	9	42	117	4.72
8月	0	9	50	10	43	112	4.78
9月	0	8	52	8	34	102	4.67
10月	0	9	56	9	41	115	4.71
11月	0	9	52	9	41	111	4.74
12月	0	8	50	9	41	108	4.77
R4年1月	0	8	52	7	38	105	4.71
2月	0	8	38	15	30	91	4.74
3月	0	9	42	17	42	110	4.84
合計	0	103	612	119	480	1314	4.74
月平均	0.00	8.58	51.00	9.92	40.00	109.50	4.74

事故件数

場面	食事	排泄	入浴	レク	移動	送迎	その他	計
件数	0	0	0	0	0	1	0	0

苦情件数

内容	サービス・対応等	食事・おやつ等	制度・料金等	その他	計
件数	0	0	0	0	0

年間行事

お花見	4月1, 2日	施設合同バーベキュー コロナ禍のため	お誕生日会
焼肉パーティ	5月19日	音楽鑑賞 (サルーキ) 開催中止	4月14日
七夕週間	7月1~3日	ピバルーン	5月27日
夏祭り	8月18~19日		6月11,12,14日
敬老会	9月18, 19日		7月はなし
クリスマス週間	12月24, 25		8月20, 21日
新年会	1月12, 13, 15日		9月24日
節分 (食事 施設合同)	2月2日		10月5日
ひなまつり	3月3日		11月23,27日
(食事、施設合同)			12月4日
			1月13,15日
			2月9, 10, 18日
			3月16, 25日

リハビリデイサービス（介護保険）

前年度に引き続き新型コロナウイルス感染症による緊急事態宣言、蔓延防止重点措置が相次いで取られ、現在も続く感染症の収束が見えない状況あり、堺福泉療護園デイサービスセンターにおいてもご利用者の協力の元、感染症対策を徹底して取り組んできました。そのような状況下においてもご利用者の新規獲得やコロナ感染症が原因で休まれている既存のご利用者様への連絡の実施、利用されている既存のご利用者様においても、感染症対策を取りながら運動を中心としたリハビリを行いよりご利用者の自立度を高めたサービスを提供していくことが出来た。

今年度においても引き続き感染症対策を徹底していきつつ、西区を中心とした居宅介護支援事業所や包括支援センターと密に連携を取り新規利用者を獲得していくと共に、既存のご利用者様についても満足度の高いサービスの提供を実施していき、ご利用者様の身体・精神状況を把握して、より自立に向けた質の高いサービスを提供していく。

リハビリデイ利用者状況

実利用者数			
R3年4月	新規	終了	R4年3月
7	6	4	9
終了理由			
死亡	入所	要支援へ	その他
0	1	0	3

通所独自型利用者状況

実利用者数			
R4年4月	新規	終了	R4年3月
9	8	12	9
終了理由			
死亡	要介護へ	自立	その他
0	0	3	9

※療養（6か月以上）及び新型コロナ対策のため自主的に休み（18ヶ月以上）となったご利用者様は令和4年3月をもって一旦終了扱いとさせて頂きました。
 ※感染症対策のため長期休みとなったご利用者様の中には12ヶ月ぶりにご利用再開になった方もおられます

地域密着通所介護／介護予防通所介護利用人数

	要支援1	要支援2	要介護1	要介護2	要介護3	要介護4	要介護5	合計
R2年4月	5	4	5	0	0	1	0	15
5月	5	4	5	1	0	1	0	16
6月	6	4	5	1	0	1	0	17
7月	5	6	5	1	0	1	0	18
8月	6	6	6	1	0	0	0	19
9月	5	4	6	1	0	0	0	16
10月	5	4	6	1	0	0	0	16
11月	6	4	7	2	0	0	0	19
12月	8	4	8	2	0	0	0	22
R3年1月	8	4	7	0	0	0	0	19
2月	7	4	6	1	0	0	0	18
3月	5	4	6	1	0	0	0	16
合計	71	52	72	12	0	4	0	211
月平均	5.92	4.33	6.00	1.00	0.00	0.33	0.00	17.58

地域密着通所介護／介護予防通所介護利用回数

	要支援1	要支援2	要介護1	要介護2	要介護3	要介護4	要介護5	合計	平均介護度
R2年4月	18	14	31	0	0	7	0	70	0.0
5月	15	21	23	13	0	8	0	80	1.3
6月	22	22	34	18	0	8	0	104	1.3
7月	21	32	38	11	0	8	0	110	1.2
8月	24	32	40	8	0	0	0	104	0.9
9月	17	30	43	15	0	0	0	105	1.0
10月	19	30	41	14	0	0	0	104	1.0
11月	21	35	43	20	0	0	0	119	1.1
12月	27	33	46	14	0	0	0	120	1.0
R3年1月	26	30	39	0	0	0	0	95	0.8
2月	18	26	39	12	0	0	0	95	1.0
3月	19	37	44	17	0	0	0	117	1.0
合計	247	342	461	142	0	31	0	1223	1.1
月平均	20.58	28.50	38.42	11.83	0.00	2.58	0.00	101.92	1.1

事故件数

場面	食事	排泄	入浴	レク	移動	送迎	その他	計
件数	0	0	0	0	0	0	0	0

苦情件数

内容	サービス・対応等	食事・おやつ等	制度・料金等	その他	計
件数		0	0	0	

地域密着型特別養護老人ホーム ウェルフォンテひのき

令和3年度 事業報告

<総括>

入居の状況は、体調不良や療養のため入院している入居者もあり居室利用率が低下した。令和3年度、新入所3名を迎えたが、入院等で退所した入居者もあり、満床までに至らず。引き続き、新規入所に向けて随時面談を実施していく。

本年度も昨年度から引き続きコロナ禍の中にあるが、これまで幸いにも入居者、施設職員共に新型コロナウイルス感染陽性者は出ていない。しかし、現在も感染の収束の目途が立たない状況であり、感染予防対策を継続して実施していく。

行事等は、密をさけながら、一部の行事についてはユニット合同で実施した。その他の行事は各ユニットでの実施になった。入居者が、楽しみや変化、喜びを感じられるよう、出来る限りの取り組みを実施した。

職員については、数名の退職があった。新入職者と既存の職員のスキルアップをはかるため、オンライン研修への参加を含む研修への参加を継続し、モチベーションを維持しながら業務に当たれるようフォローしていく。

入居者の安全と、入居者が安心した生活が送れるよう、今後も努力していきたい。また、居室利用率が上がるよう受け入れ業務に努める。

1. 入所者の状況 (入所定員 29名)

	4月	5月	6月	7月	8月	9月	10月	11月	12月	1月	2月	3月
要介護1												
要介護2	1	1	1	1	2	2	2	2	2	2	2	2
要介護3	9	9	8	8	7	5	5	6	7	8	6	6
要介護4	12	12	13	13	13	13	14	13	12	11	13	10
要介護5	5	5	5	5	5	6	6	6	6	6	7	9
合計(人)	27	27	27	27	27	26	27	27	27	27	28	27

1) 平均介護度・・・3.60 (前年度比↑0.02)

2) 平均年齢 (性別比率)・・・87.18歳 (↑0.94) (男性 84.89、女性 87.84)

2. 入退所の状況

	4月	5月	6月	7月	8月	9月	10月	11月	12月	1月	2月	3月
入所			1				1		1			
退所		1			1		1	1				

1) 入所前経路・・・在宅1名、一般病院1名、老健1名

2) 入所者数・・・3名 (女性3名)

3) 退所者数・・・4名 (男性1名 女性3名)

4) 退所理由・・・入院中の死亡3名、病院に長期入院1名

3. 介護職員の状況

	4月	5月	6月	7月	8月	9月	10月	11月	12月	1月	2月	3月
入職				1								
退職				1		1		2				
休養				1	2	1	1	1	1	1	1	1

- 1) 退職理由・・・病気療養 1名、私的理由 3名
- 2) 休養理由・・・産前産後休暇 1名、病気療養 1名
- 3) 離職率・・・18% (22名中 4名)

4. 施設行事、研修会等の実施状況

新型コロナウイルス感染症感染予防のため、今年度も外出行事はなかった。

施設内行事は縮小して実施。クリスマス会、敬老会はユニット合同で実施したが、年明けからの感染拡大により、行事は各ユニットでの実施となっている。

目付	行事、レクリエーション	内 容
毎(月)	取り寄せスイーツの日	各地のご当地スイーツを取り寄せて提供
第4(金)	訪問理美容	月一回、訪問理美容を導入
週1回	セラピードッグの訪問	週1回、セラピー犬が各ユニットを訪問
週1回	花を愛でる日	週1回、季節のお花の鑑賞
毎日	楽しく毎日の体操レク	各番地フロアにてラジオ体操、嚙下体操、脳トレの実施
4/1	法人創立記念日	紅白饅頭の提供
4月初旬	ガーデン花見	ひのきガーデンにて花見と写真撮影
4/12	誕生日会	各ユニットにて実施。花束とケーキのプレゼント
5/5	こどもの日	行事食 穴子ちらし寿司の提供
5/10	誕生日会	各ユニットにて実施。花束とケーキのプレゼント
5/19	ひのき BBQ	1階パブリックスペースでホットプレートにて実施 (4名参加)
5/25.31	クッキング(デザート)	各ユニットにて実施。スフレパンケーキ焼立てを提供
6月下旬	工作	七夕短冊と七夕飾り作り
6/19.26.30	ホーム内喫茶	各ユニットにて実施。美味しいお菓子と珈琲、ジュースの提供
6/14	誕生日会	各ユニットにて実施。花束とケーキのプレゼント
7/7	七夕	七夕飾りの前での記念撮影。行事食 七夕素麺の提供
7/12	誕生日会	各ユニットにて実施。花束とケーキのプレゼント
7/17.24.30	ホーム内喫茶	各ユニットにて実施。スコープケーキと珈琲、ジュースの提供

日付	行事、イベント	内 容
7/28	土用の丑の日	うなぎ丼の提供
8/4	スイーツの日	お取り寄せレインボーロールケーキの提供
8/22	夏祭りメニュー	夏祭りメニュー（唐揚げ、ポテト、たこ焼き、おでん）の提供
9/13	誕生日会	各ユニットにて実施。花束とケーキのプレゼント
9/15.25.30	クッキング(デザート)	各ユニットにて実施。お月見羊羹の提供
9/18	敬老会	2番地フロアにて1,2,3番地合同で実施。くじ引きプレゼント抽選会。職員による出し物（お手玉傘回し）紅白饅頭、お祝い膳の提供
10/11	秋のメニュー	松茸ご飯、太刀魚の塩焼きの提供
10/14.18.27	クッキング(デザート)	各ユニットにて実施。ハロウィンパフェの提供
11/8	誕生日会	各ユニットにて実施。花束とケーキのプレゼント
11/20.25.29	クッキング(おやつ)	各ユニットにて実施。ホットプレートで焼き立てたこ焼きの提供
12/13	誕生日会	各ユニットにて実施。花束とケーキのプレゼント
12/25	クリスマス会	2番地フロアにて1,2,3番地合同で実施。ビンゴで景品のプレゼント。クリスマスプレゼント、クリスマスケーキの提供
12/25	クリスマスメニュー	行事食 クリスマスディナーの提供
12月下旬	正月飾りの製作	正月飾りを製作し、プレゼント
1/1	新年祝賀会	行事食 お節料理、鯛の塩釜の提供。
2/3	節分	赤鬼、青鬼にスタッフが仮装して豆まき。行事食 王将の餃子の提供
2/8	誕生日会	各ユニットにて実施。花束とケーキのプレゼント
2/20	クッキング(デザート)	各ユニットにて実施。ホットプレートで焼き立てベビーカステラの提供
3/3	雛祭り	お雛祭り。ひな壇の前で記念撮影。行事食 ちらし寿司の提供
3/8	誕生日会	各ユニットにて実施。花束とケーキのプレゼント

日付	会議・研修等	内容
毎月第1 水曜日	リスク委員会	事故件数報告、課題の検討
毎月第2 水曜日	職種長会議	事業計画策定・事業報告・行事予定・入退所報告
毎月第2 水曜日	衛生委員会	感染症予防・予防接種・薬物・いじめ・職員の腰痛について
毎月第2 水曜日	虐待防止委員会	取り組み状況の報告、事例、課題の検討、虐待防止の啓発
毎月第3 水曜日	QOL委員会	目標設定・意見交換・日中活動・グリーンカード
毎月第4 水曜日	あすなる会全体研修会	地域包括支援センター・認知症初期集中支援チーム・防災対策・事故防止・SDGs・感染症予防・虐待防止・メタバース
毎月第4 水曜日	給食会議	行事食・その他の意見交換
3か月に 1回	感染・褥瘡対策委員会	実施計画・マニュアルの見直し・褥瘡対策
3か月に 1回	身体拘束委員会	見守り強化事例の検討・身体拘束・スピーチロック対策、センサーマット使用の見直し
毎月初め	入所選考委員会	入所待機者名簿の調整・情報交換・意見交換
2か月に 1回奇数月	運営推進会議	理事長、施設長、入居者代表、入居者家族代表、馬場地区高齢者クラブ顧問、近隣特養施設長、地域包括支援センター職員参加。活動状況報告、意見交換、年2回は療護園デイサービスと合同開催

日付	取組み、その他	内容
4/30	PCR集団検査	ひのき職員、包括職員 計34名 陰性
5/22	PCR集団検査	ひのき職員、包括職員 計34名 陰性
5/30	コロナ予防接種	入居者、ひのき職員 1回目 予防接種を実施
6/1	寝具の定期再製	夏冬交換
6/2	コロナ予防接種	ひのき職員 1回目 予防接種を実施
6/17	PCR集団検査	ひのき職員、包括職員 計34名 陰性
6/20・21・23	コロナ予防接種	入居者、ひのき職員 2回目 予防接種を実施
6/30	消防訓練	あすなる会合同訓練（療護園夜間火災想定）
8/3.5.6.10.11	職員健診	採血、心電図、胸部X-Pなど
10/25	寝具の定期再製	夏冬交換
11/21	インフルエンザ予防接種	入居者 予防接種を実施
12/6.8.10	インフルエンザ予防接種	ひのき職員 予防接種を実施
1/30	コロナ予防接種	入居者 3回目追加予防接種を実施
1/30、2/2.4.7.9	コロナ予防接種	ひのき職員 3回目追加予防接種を実施
3/9	PCR集団検査	ひのき職員、包括職員 計32名 陰性
3/25	PCR集団検査	ひのき職員、包括職員 計32名 陰性

令和3年度 西第2地域包括支援センター 事業報告

<総括>

平成24年度、堺市として21ヶ所の地域包括支援センターが設置され、早々に10年が過ぎた。令和3年の当圏域の総人口は微減、高齢者人口は、ほぼ横ばいに推移した。そして、地域包括支援センターの機能強化として当センターは昨年度より人員を1名増加しての配置となった。また令和3年度は当センター以外の4センターが1名増員で運営された。

個別のケースでは、認知症だけでなく他の精神疾患を含んだ問題や金銭問題、高齢者以外も巻き込んだ複合多問題が引き続き多くみられた。当センターとして住民に周知を図ることを継続しつつ、身近な総合相談窓口として事業を継続して来た。

また、地域の高齢者向けの活動や認知症に関する取り組みが昨年度に引き続きコロナ禍の影響から概ね中止となった。そのような状況下であるが個別ケースに対してはさまざまな困難を抱える方、認知症当事者やそのご家族が負担なく暮らしていけるように出来る限りの力添えを継続してきた1年である。

・総合相談件数（以下すべて令和3年度累計）

新規354件 再相談4,871件 計5,225件

・介護予防プランの状況

包括プラン435件 委託プラン8,768件 計9,203件

～会議体系～

- 西区4包括センター長会議
- 日常生活圏域コーディネーターとの情報交換会
- ゆんたくカフェ
- 管理者会議
- 西区校区福祉委員会協議会区会議
- 高齢者関係者会議
- ケアマネジメント検討会
- 権利擁護部会
- ケアマネジャー支援部会
- 地域密着型サービス運営推進会議
- もんじゅの会（多職種協働実行委員会）
- モニタリング会議
- レビュー会議
- ケアマネ連絡会
- ちぐさのもりオンライン会議
- 西区看護職会議
- 福泉東校区「お元気ですか訪問活動」研修会
- 認知症支援部会
- 西区障害者自立支援協議会・高齢者関係者会議交流会
- 福泉民生委員会
- さかい地域包括・在宅介護支援センター協議会幹事会
- 西図書館キャプション評価

～その他の取り組み～

{福泉東} 卓球クラブ・「ひと休み・集いの場」・ひまわりを植える会への参加及び情報提供。

{福泉上} あしたの会への参加。

{福泉} カフェふくいずみ・子育てひろばへの参加及び情報提供。

{鳳} いきいきサロン・ふれあい喫茶・子育てひろば・鳳中町老人会への参加及び情報

提供。

{鳳南} もの忘れカフェ “おれんじ”・ちぐさのもり・いきいきサロンへの参加及び情報提供。

認知症サポーター養成講座を以下の機関にて協力開催した。

- ・福泉東小学校4年生
- ・大阪信用金庫鳳支店
- ・西区民向け
- ・イトーヨーカドー津久野店

また、対面での講座が難しいということで福泉小学校の生徒さんには認知症の講座をDVDで見ていただいた。

<課題>

2年を通じ続くコロナ禍の中、高齢者の引きこもりから自宅でのフレイル予防は高齢者にとってより必要となった。

また高齢者の筋力低下、そして引きこもりからのストレスそしてストレスを起因とする問題の発生がより表面化して来た課題である。

