

# 事業報告

令和4年度

社会福祉法人 あすなる会

堺 福 泉 療 護 園

ウェルフォンテひのき

西第2地域包括支援センター

## 令和4年度 堺福泉療護園等総括

令和4年度も引き続き、新型コロナウイルス（COVID-19）感染症対策が最重要課題となる一年であった。第7波、第8波では爆発的な感染者数となったものの、弱毒化やこれまでの経験を生かした早期治療により重症化は抑えられ、当施設でもクラスター発生となったが前年度の経験も活かし、全職員の協力体制により乗り切っている。そして、5月8日より感染症法の分類が2類相当から5類へと移行となり、いわゆる季節性インフルエンザと同様の扱いとなっている。一方、世界に目を向けると昨年2月に始まったロシアによるウクライナの侵攻は当初の予測に反し長期化の様相を呈している。2月6日未明には、トルコ・シリアで大規模な地震が発生し、その大惨事は5万人超の死者数となっている。戦禍と大災害の惨状には心を痛めるばかりで、福祉に携わるものとして、被災者の方々へ支援する心構えはしておきたい。また、この戦争や円安が要因となりエネルギー価格・物価高騰を引き起こし市民生活にも影響、施設運営にも大きな打撃を与えている。そして、国内外の喫緊の課題を受け政府においては、防衛費、少子化対策の強化予算を増額、その財源として消費増税との議論もされているが、何といても給与水準の上昇が急務である。

コロナ対策の一方で、慢性的な職員不足は、外国人労働者の定着により事無きを得ており、リモート研修・会議も定着、従来参加しづらかった職員も参加しやすい環境が整備されてきている。アフターコロナの取組として、高齢者の相談事が潜在化してしまっているように見受けられ、実際に低調であった相談件数は回復してきている。ウィズコロナ・アフターコロナの取組として、地域の高齢者のニーズを拾い上げていきたい。

今般のコロナ対応により進展したAIやICTの活用は、障害者・高齢者支援でも直接的、間接的に有効に作用している。先進的な機器の導入も視野に入れながら、重度化・高齢化の方への支援体制を整備していきたい。また、我が国が抱える大きな課題として、経済格差の拡大、人と人の繋がりの希薄化、自殺者の増加等々看過できない問題に対し、当法人の手掛ける事業のみならず、社会福祉法人として取り組めることを意識し、地域社会に貢献できる運営をしていきたい。

## 入居者の状況

令和4年度は入所者73名（定員80名／堺市民枠36名、府民枠39名）で開始。新規6名の入所があったが、退所も4名あり、更に4名が入院中うち3名が退院・帰園も難しく定員割れが続く現状。

65歳以上が44%、70歳以上が24%、しかし平均年齢は変わらず。開所から31年が経過し、開所年度に入所した方も僅か6名となり入所者の入れ替わりも著しい。

脳性麻痺を含む脳損傷等による障害が81%と依然高いが療育手帳所持者も48%。身体障害だけでなく知的障害だけの方や様々な障害を持った方も受け入れなければ定員確保が困難であり、令和5年度も新規入所者獲得に柔軟に対応できるよう努力していく。

### 1. 年齢

	最少年齢	最高年齢	平均年齢	男女平均
男性	29歳0ヶ月	79歳5ヶ月	59歳8ヶ月	60歳4ヶ月
女性	27歳4ヶ月	82歳9ヶ月	61歳5ヶ月	

### 2. 年齢別身体障害の状況（身体障害者手帳所持者のみ）

		20歳未満	20～29歳	30～39歳	40～49歳	50～59歳	60～64歳	65～69歳	70～74歳	75歳以上	合計
1級	男性		1		4	8	4	5	2	1	25
	女性		1	2	2	5	3	2	4	2	21
2級	男性				1	2	3	6	3		15
	女性			1		1			2	3	7
3級	男性			1		1					2
	女性										0
4級	男性			1				1	1		3
	女性										0
5級	男性										0
	女性										0
6級	男性										0
	女性										0
小計	男性	0	1	2	5	11	7	12	6	1	45
	女性	0	1	3	2	6	3	2	6	5	28
合計		0	2	5	7	17	10	14	12	6	73

### 3. 年齢別知的障害の状況（療育手帳所持者のみ）

		20歳未満	20～29歳	30～39歳	40～49歳	50～59歳	60～64歳	65～69歳	70～74歳	75歳以上	合計
A (A1含む)	男性		1	2	5	7	1	6	1		23
	女性		1	3	2	3		2	1		12
B (B1、B2含む)	男性										0
	女性					1					1
合計		0	2	5	7	11	1	8	2	0	36

※精神障害者保健福祉手帳1級所持者1名あり

#### 4. 年齢別起因疾患の状況

		20歳未満	20～29歳	30～39歳	40～49歳	50～59歳	60～64歳	65～69歳	70～74歳	75歳以上	合計
脳性麻痺	男性				3	5	2	6	3		19
	女性		1	2		2	1	1	5		12
髄膜炎	男性				1			1			2
	女性					1				1	2
脳炎後遺症	男性			1							1
	女性										0
脳出血	男性					1		2			3
	女性						1			1	2
クモ膜下出血	男性						1				1
	女性										0
脳梗塞	男性					2	1	1			4
	女性										0
頭部外傷	男性		1			1	1		2		5
	女性				1	2			1	1	5
てんかん	男性			1	1						2
	女性			1							1
熱中症後遺症	男性								1		1
	女性										0
脳虚血後遺症	男性						1				1
	女性										0
脊髄損傷	男性							1		1	2
	女性					1				1	2
脊髄小脳変性症	男性										0
	女性						1				1
筋ジストロフィー	男性							1			1
	女性										0
後縦靭帯骨化症	男性										0
	女性							1			1
ハンチントン舞踏病	男性					1					1
	女性										0
ダウン症候群	男性					1					1
	女性										0
知的障害	男性					1					1
	女性							1			1
その他 (原因不明)	男性						1				1
	女性				1					1	2

## 5. 在所期間

	1年未満	1年～2年	2年～3年	3年～5年	5年～10年	10年～15年	15年～20年	20年～25年	25年～30年	30年以上	平均
男性	2	2	9	3	7	13	3	2	1	4	10年11ヶ月
女性	3		1	2	4	1	5	3	7	2	16年4ヶ月
合計	5	2	10	5	11	14	8	5	8	6	13年0ヶ月

## 6. 障害支援区分

	区分3	区分4	区分5	区分6	性別平均
男性		1	3	41	5.9
女性	1	1	4	23	5.7
合計	1	2	7	64	5.8

## 7. 入退所の状況

### (ア) 一年間の入退所者数

令和4年3月31日時点での在籍者数 (A)	73
令和4年4月1日～令和5年3月31日の一年間に入所された人数 (B)	6
令和4年4月1日～令和5年3月31日の一年間に退所された人数 (C)	4
令和5年3月31日時点での在籍者数 (A) + (B) - (C)	75

### (イ) 退所者の状況

	就職	帰宅	他施設に入所						入院	死亡	合計
			老人福祉施設	障害者支援施設	その他						
男性		1							1		2
女性		1								1	2
合計	0	2	0	0	0	0	0	0	1	1	4

## 令和4年度 介助状況報告

### 1. 施設内移動手段

	人数	%	
			前年度
A 歩行(歩行器)	1	1.33	1.33
B 車椅子	71	94.67	93.33
C 電動車椅子	2	2.67	2.67
D ストレッチャー	1	1.33	2.67

### 2. 車椅子ベット間の移乗

	人数	%	
			前年度
A 全面支援	63	84.00	80.00
B 部分支援	12	16.00	14.67
C 必要性が低い	0	0.00	5.33

### 3. 屋内移動

	人数	%	
			前年度
A 全面支援	54	72.00	68.00
B 部分支援	21	32.00	32.00
C 必要性が低い	0	0.00	0.00

### 4. 屋外移動

	人数	%	
			前年度
A 全面支援	75	100.00	100.00
B 部分支援	0	0.00	0.00
C 必要性が低い	0	0.00	0.00

### 5. 整容に関する支援

	人数	%	
			前年度
A 全面支援	56	74.67	70.67
B 部分支援	19	25.33	22.67
C 必要性が低い	0	0.00	6.67

### 6. 着脱に関する支援

	人数	%	
			前年度
A 全面支援	69	92.00	89.33
B 部分支援	6	8.00	9.33
C 必要性が低い	0	0.00	1.33

### 7. 体位変換の介助

	人数	%	
			前年度
A 全面支援	54	72.00	70.67
B 部分支援	19	25.33	13.33
C 必要性が低い	2	2.67	16.00

### 8. 食事に関する支援

	人数	%	
			前年度
A 全面支援	42	56.00	53.33
B 部分支援	33	44.00	46.67
C 必要性が低い	0	0.00	0.00

### 9. 排泄に関する支援

	人数	%	
			前年度
A 全面支援	67	89.33	94.67
B 部分支援	8	10.67	5.33
C 必要性が低い	0	0.00	0.00

### 10. 入浴に関する支援

	人数	%	
			前年度
A 全面支援	75	100.00	97.33
B 部分支援	0	2.67	2.67
C 必要性が低い	0	0.00	0.00

### 11. 清潔保持に関する支援

	人数	%	
			前年度
A 全面支援	73	97.33	96.00
B 部分支援	2	2.67	1.33
C 必要性が低い	0	0.00	2.67

### 12. 金銭管理に関する支援

	人数	%	
			前年度
A 全面支援	62	82.67	78.67
B 部分支援	11	14.67	18.67
C 必要性が低い	2	2.67	2.67

現員 75名  
定員 80名

# 令和4年(2022年)度 診療所処置報告書

4月		1	2	3	4	5	6	7	8	9	10	11	12	13	14	15	16	17	18	19	20	21	22	23	24	25	26	27	28	29	30	合計	平均	
洗腸		8	12	8	8	14	12	10	13	16	2	10	13	3	11	9	8	8	12	13	10	14	7	9	7	10	9	9	12	10	12	299	10.0	
排便		3	7	1	3	8	2	4	4	5	1	4	4	2	4	3	3	3	4	4	3	6	4	6	0	4	5	3	6	4	4	114	3.8	
カセ交換		13	9	5	9	13	8	11	13	9	5	11	12	8	12	13	0	7	11	12	9	12	13	9	7	11	1	10	11	9	284	9.5		
注射、点滴、超音波アライナー		1	1	1	1	1	0	2	3	1	1	4	0	0	4	6	0	4	2	0	0	2	0	0	4	3	2	2	4	0	0	49	1.6	
軟膏処置		16	18	0	16	14	15	12	15	18	0	14	14	15	11	15	0	0	14	14	14	11	14	18	0	14	14	14	13	0	18	351	11.7	
点眼点耳その他の処置		12	10	1	9	11	13	11	11	10	1	8	11	11	9	11	0	1	8	11	11	8	10	9	1	7	11	11	9	0	9	245	8.2	
採血 心電図		4	0	0	2	4	4	23	17	0	0	2	3	8	2	36	0	0	1	3	11	2	0	0	0	5	2	11	2	0	0	142	4.7	
膀胱洗浄		12	0	0	4	6	3	1	12	0	0	4	6	3	0	2	0	0	4	6	4	1	9	0	0	4	6	3	1	0	0	91	3.0	
ハルーン交換 導尿		0	1	0	0	0	0	0	0	0	1	0	0	0	0	0	9	0	0	0	0	0	0	0	0	0	0	1	0	0	1	13	0.4	
坐薬		8	9	0	11	13	11	8	8	9	0	11	13	11	8	8	0	0	11	13	11	9	8	9	0	11	13	11	9	8	9	250	8.3	
胃腸注入		13	13	13	13	13	13	13	13	13	13	13	13	13	13	13	13	13	13	13	13	13	13	13	13	13	13	13	13	13	13	390	13.0	
在宅酸素		0	0	0	0	0	0	0	0	0	0	0	0	0	0	0	0	0	0	0	0	0	0	0	0	0	0	0	0	0	0	0	0.0	
人工呼吸器装着に伴うケア		2	2	2	2	2	2	2	2	2	2	2	2	2	2	2	2	2	2	2	2	2	2	2	2	2	2	2	2	2	2	60	2.0	
Dr受診者		8	6	20	13	8	19	17	25	6	23	13	6	10	16	57	0	21	3	35	11	13	20	3	24	14	8	16	14	0	6	435	14.5	
合計		100	88	51	91	107	102	114	136	89	49	96	97	86	92	184	26	59	85	126	99	93	100	78	58	98	86	106	96	48	83	0	2723	6.5

5月		1	2	3	4	5	6	7	8	9	10	11	12	13	14	15	16	17	18	19	20	21	22	23	24	25	26	27	28	29	30	31	合計	平均
洗腸		6	10	16	4	12	11	7	7	12	10	12	13	6	10	11	4	13	7	8	10	12	5	12	11	7	10	10	8	6	12	8	290	9.4
排便		2	7	4	2	3	4	4	4	4	4	4	6	2	4	3	3	4	6	2	4	3	0	4	6	2	4	4	3	1	6	4	113	3.6
カセ交換		7	8	13	8	12	12	7	6	8	12	7	12	12	6	6	7	12	7	9	12	6	6	7	11	8	9	12	6	6	8	11	273	8.8
注射、点滴、超音波アライナー		0	1	1	1	1	0	0	1	6	1	1	6	0	0	1	2	0	1	3	0	0	1	4	0	0	3	1	1	1	2	1	40	1.3
軟膏処置		0	15	14	15	13	15	18	0	15	14	15	10	15	0	0	15	14	15	10	15	0	0	15	14	15	11	15	0	0	15	14	327	10.5
点眼点耳その他の処置		1	9	11	12	9	12	9	1	9	10	11	9	12	0	1	8	10	11	9	11	0	1	8	10	11	9	11	0	1	8	10	234	7.5
採血 心電図		0	5	2	0	0	6	0	0	5	3	14	2	3	0	0	3	8	3	2	2	0	0	3	5	1	6	2	0	0	4	3	82	2.6
膀胱洗浄		0	8	0	0	0	11	0	0	4	6	3	1	2	0	0	4	6	4	1	9	0	0	4	6	3	1	11	0	0	4	6	94	3.0
ハルーン交換 導尿		0	1	0	0	0	1	0	0	0	0	0	0	0	0	0	0	0	0	0	0	1	0	0	0	0	1	0	0	0	0	0	13	0.4
坐薬		0	11	13	8	9	8	9	0	11	13	8	9	8	0	0	11	13	8	7	8	0	0	11	13	8	7	10	0	0	11	13	227	7.3
胃腸注入		13	13	13	13	13	13	13	13	13	13	13	13	13	13	13	13	13	13	13	13	13	13	13	13	13	13	13	13	13	13	13	403	13.0
在宅酸素		0	0	0	0	0	0	0	0	0	0	0	0	0	0	0	0	0	0	0	0	0	0	0	0	0	0	0	0	0	0	0	0	0.0
人工呼吸器装着に伴うケア		2	2	2	2	2	2	2	2	2	2	2	2	2	2	2	2	2	2	2	2	2	2	2	2	2	2	2	2	2	2	2	62	2.0
Dr受診者		15	17	0	3	1	19	2	20	10	25	13	17	26	0	22	14	7	5	4	14	3	24	14	6	16	5	30	4	9	19	10	374	12.1
合計		46	107	89	68	75	114	71	54	99	113	103	100	110	35	59	86	102	82	70	101	39	52	97	97	86	81	121	37	39	104	95	2532	5.8

6月	1	2	3	4	5	6	7	8	9	10	11	12	13	14	15	16	17	18	19	20	21	22	23	24	25	26	27	28	29	30	合計	平均	
洗腸	8	9	8	11	6	6	10	8	9	14	14	3	9	12	7	11	10	6	8	13	6	7	11	8	10	4	8	11	9	9	265	8.8	
排便	3	6	4	6	2	4	5	4	3	3	7	0	3	6	2	3	6	3	3	1	5	3	3	5	6	2	1	4	4	2	3	109	3.6
ガーゼ交換	8	8	13	6	7	7	11	8	9	13	12	7	8	12	8	10	14	12	7	8	11	9	9	12	12	7	8	11	9	9	285	9.5	
注射、点滴、超音波、フライデー	1	4	0	0	1	3	1	1	6	0	1	0	1	0	0	3	1	0	1	2	0	1	3	1	0	0	1	0	0	3	35	1.2	
軟膏処置	15	11	15	0	0	15	14	15	12	16	19	0	15	15	15	12	16	0	0	15	15	16	12	16	0	0	16	15	16	12	338	11.3	
点眼、点耳その他の処置	11	9	11	0	1	8	10	11	9	11	9	1	8	10	11	8	11	0	1	8	10	11	9	11	0	1	8	10	11	9	228	7.6	
採血、心電図	3	6	14	0	0	3	3	6	5	2	0	1	3	4	3	4	4	0	3	7	6	2	1	0	0	3	6	1	0	90	3.0		
膀胱洗浄	4	1	11	0	0	4	6	4	1	3	0	0	4	6	4	0	9	0	0	4	6	4	1	9	0	0	3	6	3	1	94	3.1	
ハルーン交換 導尿	0	1	1	0	0	0	0	0	9	0	0	0	0	0	0	1	1	0	0	0	0	0	0	1	0	1	0	0	0	0	15	0.5	
坐薬	8	7	10	0	0	11	13	8	7	10	9	0	11	13	8	7	10	0	0	11	13	8	7	10	0	0	11	13	8	7	220	7.3	
胃瘻注入	13	13	13	13	13	13	13	13	14	14	14	14	14	14	14	14	14	14	14	14	14	14	14	14	14	14	14	14	14	14	402	13.4	
在宅酸素	0	0	0	0	0	0	0	0	0	0	0	0	0	0	0	0	0	0	0	0	0	0	0	0	0	0	0	0	0	0	0	0.0	
人工呼吸器装着に伴うケア	2	2	2	2	2	2	2	2	2	2	2	2	2	2	2	2	2	2	2	2	2	2	2	2	2	2	2	2	2	2	60	2.0	
Dr受診者	10	5	12	7	23	10	4	35	11	4	6	17	16	17	6	8	11	0	22	29	4	7	13	12	5	15	7	12	7	3	338	11.3	
合計	86	82	114	45	55	86	92	115	97	92	93	45	94	111	80	83	109	37	56	114	91	78	88	103	45	45	85	104	82	72	2479	5.9	

7月	1	2	3	4	5	6	7	8	9	10	11	12	13	14	15	16	17	18	19	20	21	22	23	24	25	26	27	28	29	30	31	合計	平均
洗腸	10	10	5	8	14	8	9	11	8	5	10	9	9	9	7	10	9	5	15	11	10	8	8	3	10	14	3	9	10	11	7	275	8.9
排便	6	5	2	3	4	4	5	2	4	2	4	3	5	3	3	3	3	3	3	3	3	5	2	2	4	3	2	4	3	5	2	105	3.4
ガーゼ交換	12	11	7	8	12	12	9	12	10	9	8	11	9	9	10	10	9	8	11	9	8	10	10	9	7	9	8	8	12	9	4	290	9.4
注射、点滴、超音波、フライデー	0	0	0	2	0	0	0	0	0	0	1	0	1	6	1	0	0	33	6	2	6	1	0	0	1	0	0	3	0	1	1	64	2.1
軟膏処置	16	0	0	16	15	16	12	16	0	0	16	15	16	12	16	0	0	16	15	16	12	16	19	0	16	15	16	12	16	19	0	354	11.4
点眼、点耳その他の処置	11	0	1	8	10	11	9	11	0	1	8	10	11	9	11	0	1	8	10	11	9	11	9	1	8	10	12	9	11	9	1	231	7.5
採血、心電図	4	0	0	0	6	7	0	1	0	0	0	6	7	2	4	0	0	0	5	4	4	9	0	0	6	6	4	3	2	0	2	82	2.6
膀胱洗浄	9	0	0	1	6	11	0	2	0	0	4	6	4	1	12	0	0	4	6	3	0	12	0	0	4	6	3	0	10	1	0	105	3.4
ハルーン交換 導尿	1	0	0	0	0	0	0	9	0	0	0	0	0	0	0	0	0	0	0	0	0	0	0	0	0	0	0	1	1	0	0	12	0.4
坐薬	10	0	0	11	13	8	7	10	0	0	11	12	7	7	10	0	0	11	12	7	7	9	9	0	11	12	7	7	9	9	0	216	7.0
胃瘻注入	14	14	14	14	14	14	14	14	14	14	14	14	14	14	14	14	14	14	14	14	14	14	14	14	14	14	14	14	14	14	14	434	14.0
在宅酸素	0	0	0	0	0	0	0	0	0	0	0	0	0	0	0	0	0	0	0	0	0	0	0	0	0	0	0	0	0	0	0	0	0.0
人工呼吸器装着に伴うケア	2	2	2	2	2	2	2	2	2	2	2	2	2	2	2	2	2	2	2	2	2	2	2	2	2	2	2	2	2	2	2	62	2.0
Dr受診者	13	0	23	6	13	24	0	5	7	23	12	8	12	3	26	0	0	22	4	10	20	27	7	11	13	12	7	4	12	6	25	355	11.5
合計	108	42	54	79	109	117	67	95	45	56	90	96	97	77	116	39	38	126	103	92	95	124	80	42	96	103	78	76	102	85	58	2585	6.0



8月	1	2	3	4	5	6	7	8	9	10	11	12	13	14	15	16	17	18	19	20	21	22	23	24	25	26	27	28	29	30	31	合計	平均
涼陽	9	12	6	5	14	9	3	8	10	4	8	9	8	6	7	10	12	6	6	11	6	5	12	7	7	6	9	4	7	7	11	244	7.9
摘便	3	4	2	4	8	4	0	7	4	2	6	4	4	2	3	3	3	4	2	8	2	2	5	3	4	3	3	2	3	5	1	110	3.5
ガーゼ交換	7	9	8	8	12	9	4	10	12	7	8	12	12	4	10	12	7	8	11	0	4	10	12	6	8	9	7	5	10	12	8	261	8.4
注射、点滴、超音波、フラグー	4	2	3	3	1	0	0	1	0	2	0	1	1	0	1	4	1	0	18	0	0	24	1	6	0	7	0	0	7	1	1	89	2.9
軟膏処置	16	15	16	12	16	19	0	16	15	16	12	16	19	0	18	16	16	12	16	0	0	16	16	16	12	16	19	0	16	16	16	409	13.2
点眼、点耳その他の処置	9	10	12	9	12	9	1	9	10	11	9	12	9	1	9	10	11	9	12	1	1	9	10	11	9	11	9	1	9	10	11	266	8.6
採血、心電図	18	2	5	4	3	0	0	18	7	4	0	8	8	0	0	3	5	0	4	0	0	19	15	23	18	20	0	0	4	9	201	6.5	
膀胱洗浄	4	6	3	0	1	1	0	4	6	3	0	10	0	0	4	6	3	0	11	0	0	4	6	3	1	9	0	0	4	6	4	99	3.2
バルーン交換 導尿	0	0	1	1	8	0	0	0	0	1	0	2	2	0	0	0	1	0	0	0	0	0	0	0	0	1	0	0	0	0	0	17	0.5
坐薬	10	12	7	7	9	9	0	10	12	7	7	9	9	0	10	12	7	7	9	0	0	10	12	7	7	9	0	0	10	12	7	227	7.3
胃瘻注入	14	14	14	14	14	14	14	14	14	14	14	14	14	14	14	14	14	14	14	14	14	14	14	14	14	14	14	14	14	14	15	435	14.0
在宅酸素	0	0	0	0	0	0	0	0	0	0	0	0	0	0	0	0	0	0	0	0	0	0	0	0	0	0	0	0	0	0	0	0	0.0
人工呼吸器装着に伴うケア	2	2	2	2	2	2	2	2	2	2	2	2	2	2	2	2	2	2	2	2	2	2	2	2	2	2	2	2	2	2	2	62	2.0
Dr受診者	8	4	19	18	18	4	22	5	4	24	0	15	5	24	4	10	7	14	8	0	25	3	7	5	8	16	7	27	12	6	13	342	11.0
合計	104	92	98	87	118	80	46	104	96	97	66	114	93	53	82	102	89	76	113	36	54	118	112	103	90	123	70	55	98	95	98	2762	6.4

9月	1	2	3	4	5	6	7	8	9	10	11	12	13	14	15	16	17	18	19	20	21	22	23	24	25	26	27	28	29	30	合計	平均
涼陽	11	5	9	5	9	14	8	8	11	4	7	8	11	9	14	9	11	3	5	9	8	6	8	11	5	9	9	7	12	8	253	8.4
摘便	4	2	2	3	3	1	2	4	4	3	3	5	2	3	3	5	2	2	4	2	3	4	3	3	6	4	2	4	4	3	95	3.2
ガーゼ交換	8	9	7	2	7	10	8	7	10	7	3	8	11	10	7	11	5	3	8	11	10	6	0	7	4	9	11	10	7	11	227	7.6
注射、点滴、超音波、フラグー	2	6	0	0	9	0	6	4	2	0	1	8	1	6	3	4	0	0	0	4	1	3	0	1	0	1	4	0	2	0	68	2.3
軟膏処置	12	16	19	0	16	16	12	16	16	19	0	16	16	14	16	0	0	16	16	17	15	0	19	0	16	16	16	71	15	16	437	14.6
点眼、点耳その他の処置	9	11	9	1	9	10	11	9	11	9	11	11	10	11	9	11	0	1	11	10	11	9	0	1	1	11	10	11	9	11	238	7.9
採血、心電図	10	10	1	2	5	8	2	4	5	1	1	8	6	7	3	2	0	0	0	7	7	3	0	1	0	3	6	3	2	1	108	3.6
膀胱洗浄	0	0	0	0	4	8	3	3	8	0	0	5	7	4	3	9	0	3	0	12	1	9	9	0	0	4	8	0	1	9	110	3.7
バルーン交換 導尿	1	9	0	0	0	0	0	0	1	0	0	0	0	0	0	0	0	0	0	0	1	1	0	0	0	0	0	0	0	0	22	0.7
坐薬	7	9	0	0	10	12	7	7	9	0	0	10	12	7	7	9	0	0	9	12	7	7	9	0	0	9	12	7	7	9	194	6.5
胃瘻注入	15	15	15	15	15	15	15	15	15	15	15	15	15	15	15	15	15	15	15	15	15	15	15	15	15	15	15	15	15	15	450	15.0
在宅酸素	0	0	0	0	0	0	0	0	0	0	0	0	0	0	0	0	0	0	0	0	0	0	0	0	0	0	0	0	0	0	0	0.0
人工呼吸器装着に伴うケア	2	2	2	2	2	2	2	2	2	2	2	2	2	2	2	2	2	2	2	2	2	2	2	2	2	2	2	2	2	2	60	2.0
Dr受診者	30	19	11	20	13	7	10	10	33	8	25	9	7	10	26	7	0	18	0	20	15	6	0	5	25	16	9	16	20	14	409	13.6
合計	111	113	75	50	102	103	90	85	127	68	58	105	100	100	106	100	35	47	70	120	98	86	46	65	58	99	104	155	96	99	2671	6.4

10月	1	2	3	4	5	6	7	8	9	10	11	12	13	14	15	16	17	18	19	20	21	22	23	24	25	26	27	28	29	30	31	合計	平均	
流腸	8	5	6	10	8	8	7	8	3	6	10	4	8	10	9	5	8	7	10	7	5	10	6	5	15	7	6	9	9	5	9	233	7.5	
摘便	4	6	5	3	1	6	4	3	0	6	4	2	5	4	3	0	5	3	1	4	2	4	3	3	4	3	3	3	3	2	3	102	3.3	
ガーゼ交換	9	4	8	12	9	7	11	9	0	8	10	9	7	11	7	4	8	9	5	9	8	6	2	8	9	6	4	7	0	2	5	213	6.9	
注射、点滴、超音波、アライガー	1	0	1	4	0	2	0	0	0	0	0	0	4	1	1	0	8	1	10	2	6	0	0	3	0	31	1	0	0	0	3	79	2.5	
軟膏処置	20	0	15	416	17	15	16	19	0	16	16	17	15	16	19	0	16	16	7	15	16	19	0	16	16	17	15	15	0	0	16	801	25.8	
点眼点耳その他の処置	9	1	11	10	11	9	11	10	1	11	12	11	9	12	10	1	11	12	11	9	12	11	1	11	13	11	9	11	0	0	11	272	8.8	
採血 心電図	0	0	6	6	7	2	3	1	0	0	6	3	2	3	0	1	4	69	4	2	2	0	0	3	4	2	1	0	0	0	0	131	4.2	
膀胱洗浄	0	0	4	7	3	1	9	0	0	0	12	3	0	9	0	1	4	6	4	1	9	0	0	4	6	3	1	8	0	0	4	99	3.2	
ハルーン交換 導尿	0	0	0	0	0	0	0	0	0	0	0	1	1	0	0	0	0	0	0	0	0	9	0	0	0	0	0	0	8	0	0	0	19	0.6
坐薬	0	0	9	12	6	7	9	0	0	9	12	6	7	8	9	0	9	12	6	6	8	9	0	9	12	6	6	8	9	0	9	203	6.5	
胃瘻注入	14	14	14	15	15	15	15	15	15	15	15	15	15	14	14	14	14	14	14	14	14	14	14	14	15	15	14	14	14	14	14	447	14.4	
在宅酸素	0	0	0	0	0	0	0	0	0	0	0	0	0	0	0	0	0	0	0	0	0	0	0	0	0	0	0	0	0	0	0	0	0.0	
人工呼吸器装着に伴うケア	2	2	2	2	2	2	2	2	2	2	2	2	2	2	2	2	2	2	2	2	2	2	2	2	2	2	2	2	2	2	2	62	2.0	
Dr受診者	5	17	12	8	15	10	46	7	23	0	5	10	13	17	3	16	19	7	12	6	16	11	28	14	2	22	17	8	0	20	24	413	13.3	
合計	72	49	93	505	94	84	133	74	44	73	104	83	88	107	77	44	108	158	86	77	100	95	56	93	98	125	79	85	45	100	3074	7.1		

11月	1	2	3	4	5	6	7	8	9	10	11	12	13	14	15	16	17	18	19	20	21	22	23	24	25	26	27	28	29	30	合計	平均	
流腸	9	6	11	10	8	3	11	9	8	10	13	6	10	10	9	5	12	9	8	11	6	11	14	9	9	7	3	7	14	6	264	8.8	
摘便	3	5	4	4	3	0	6	3	1	5	4	2	2	4	2	4	4	3	6	2	2	4	6	3	4	3	0	6	4	0	99	3.3	
ガーゼ交換	9	5	4	7	0	1	6	10	7	5	7	0	0	8	10	7	5	11	0	2	0	11	0	5	12	10	5	8	11	8	174	5.8	
注射、点滴、超音波、アライガー	0	1	0	7	0	1	2	0	3	4	7	0	0	6	2	2	4	2	0	22	0	0	0	3	0	0	0	50	0	67	183	6.1	
軟膏処置	16	17	0	15	19	0	16	17	15	16	16	0	0	16	16	17	15	18	0	0	0	0	0	15	19	19	0	16	16	17	331	11.0	
点眼点耳その他の処置	11	11	0	11	11	0	10	11	10	10	11	0	0	11	11	10	10	3	0	0	0	0	1	0	13	10	1	11	11	11	199	6.6	
採血 心電図	4	5	0	3	3	0	5	7	4	5	3	0	0	16	5	4	3	4	0	0	0	0	0	5	4	0	0	4	3	4	91	3.0	
膀胱洗浄	5	3	0	8	0	0	4	5	3	1	8	0	1	4	5	3	1	1	0	10	0	0	0	2	11	0	1	3	6	4	89	3.0	
ハルーン交換 導尿	0	0	0	0	0	0	0	0	1	0	0	0	0	0	1	0	0	9	0	0	0	0	0	2	0	0	0	0	0	0	0	13	0.4
坐薬	11	6	0	8	9	0	9	11	6	6	8	9	0	9	11	6	6	8	9	0	0	0	0	6	8	9	0	9	11	6	181	6.0	
胃瘻注入	14	14	13	13	13	13	13	13	13	13	14	14	14	14	14	14	14	14	14	14	14	14	15	15	15	15	15	15	15	15	422	14.1	
在宅酸素	0	0	0	0	0	0	0	0	0	0	0	0	0	0	0	0	0	0	0	0	0	0	0	0	0	0	0	0	0	0	0	0	0.0
人工呼吸器装着に伴うケア	2	2	2	2	2	2	2	2	2	2	2	2	2	2	2	2	2	2	2	2	2	2	2	2	2	2	2	2	2	2	2	60	2.0
Dr受診者	11	10	0	10	5	22	15	15	16	13	14	0	16	18	11	22	6	60	0	30	0	0	0	21	17	8	16	9	11	16	392	13.1	
合計	95	85	34	98	73	42	99	103	90	90	107	33	45	118	99	96	82	144	39	93	24	43	38	88	114	83	43	140	104	156	2498	5.9	

12月																															合計	平均	
1	2	3	4	5	6	7	8	9	10	11	12	13	14	15	16	17	18	19	20	21	22	23	24	25	26	27	28	29	30	31			
洗腸	8	11	8	4	9	6	9	12	5	8	8	9	11	9	7	14	8	9	12	12	6	10	10	6	10	14	7	6	12	10	279	9.0	
排便	3	2	3	3	2	3	3	4	3	3	0	3	5	1	3	5	4	1	3	4	1	4	1	6	0	2	4	3	4	4	91	2.9	
ガーゼ交換	9	11	10	5	9	11	8	8	9	10	1	7	11	8	7	9	7	1	9	11	8	7	6	6	2	9	10	6	7	4	232	7.5	
注射、点滴、超音波、アライナー	4	19	0	0	9	0	1	6	6	0	0	6	1	7	2	11	4	4	5	7	6	7	0	0	7	3	8	3	1	0	131	4.2	
軟膏処置	15	17	19	0	14	16	17	14	17	19	0	15	16	18	15	17	0	21	15	16	17	14	16	0	20	14	13	15	14	16	0	420	13.5
点眼、点耳、その他の処置	9	11	10	1	10	11	13	8	11	10	1	10	11	13	9	12	0	1	10	11	13	9	12	0	1	9	10	9	12	0	256	8.3	
探血、心電図	3	3	0	0	2	2	3	2	5	1	1	3	5	2	5	5	0	0	5	5	5	2	4	0	0	1	2	2	0	0	68	2.2	
膀胱洗浄	0	10	0	0	4	6	4	1	10	0	0	4	8	4	0	10	0	0	4	6	4	1	9	0	0	4	6	3	1	9	0	108	3.5
ハルーン交換 導尿	0	0	0	0	0	0	0	0	0	0	0	0	0	0	1	0	0	0	0	0	0	0	0	0	0	0	0	0	0	0	1	0.0	
坐薬	5	7	9	0	9	11	6	5	7	9	0	9	11	6	6	7	0	3	9	11	6	6	7	0	4	8	10	6	7	0	190	6.1	
胃瘻注入	15	15	15	15	15	15	15	15	15	15	15	15	15	15	15	15	15	14	13	13	14	14	14	14	14	14	14	14	14	14	14	449	14.5
在宅酸素	0	0	0	0	0	0	0	0	0	0	0	0	0	0	0	0	0	0	0	0	0	0	0	0	0	0	0	0	0	0	0	0.0	
人工呼吸器装着に伴うケア	2	2	2	2	2	2	2	2	2	2	2	2	2	2	2	2	2	2	2	2	2	1	1	1	1	1	1	1	1	1	53	1.7	
Dr受診者	6	8	4	18	13	3	26	8	11	6	0	20	7	19	16	8	4	32	16	8	25	13	12	0	22	16	52	13	17	12	0	415	13.4
合計	79	116	80	48	98	86	107	85	101	83	28	103	101	106	90	108	50	87	99	104	114	83	99	37	71	95	138	88	81	95	33	2693	6.2

1月																															合計	平均	
1	2	3	4	5	6	7	8	9	10	11	12	13	14	15	16	17	18	19	20	21	22	23	24	25	26	27	28	29	30	31			
洗腸	4	10	14	8	13	12	7	5	8	7	10	7	8	14	7	4	14	11	6	10	8	4	11	8	5	12	9	6	7	8	11	268	8.6
排便	2	4	7	2	5	3	4	3	4	2	5	5	2	6	1	4	4	3	3	5	2	0	4	2	1	3	2	3	2	3	2	98	3.2
ガーゼ交換	0	9	10	7	6	7	4	0	6	10	7	5	7	4	0	5	6	6	5	7	4	1	5	6	8	7	6	5	1	5	6	165	5.3
注射、点滴、超音波、アライナー	0	0	1	2	4	7	1	1	0	2	6	6	8	0	0	2	4	4	3	2	0	0	2	1	0	1	1	0	2	1	0	63	2.0
軟膏処置	0	15	13	17	14	16	0	0	0	13	17	15	16	18	0	0	13	16	15	16	18	0	0	13	15	14	16	18	0	0	13	321	10.4
点眼、点耳、その他の処置	1	9	9	11	9	12	0	1	0	10	11	9	12	9	1	9	10	9	12	9	1	9	9	10	8	12	7	1	9	9	237	7.6	
探血、心電図	0	0	0	1	2	0	0	0	10	7	3	2	3	5	35	6	11	3	3	4	5	2	9	6	6	8	0	0	9	9	152	4.9	
膀胱洗浄	0	2	0	2	0	9	0	0	0	7	3	0	10	0	4	6	3	0	10	0	0	0	3	6	2	0	10	0	0	3	6	86	2.8
ハルーン交換 導尿	0	0	9	1	1	0	0	0	0	0	0	1	0	0	0	0	0	0	1	0	0	0	0	0	0	1	0	0	0	0	14	0.5	
坐薬	0	8	10	6	6	7	0	0	0	10	5	6	7	0	0	7	10	5	6	7	0	0	7	10	5	6	7	0	0	7	9	151	4.9
胃瘻注入	14	14	14	14	14	14	14	14	14	14	14	14	14	14	14	14	14	14	14	14	14	14	14	14	14	14	14	14	14	14	14	434	14.0
在宅酸素	0	0	0	0	0	0	0	0	0	0	0	0	0	0	0	0	0	0	0	0	0	0	0	0	0	0	0	0	0	0	0	0	0.0
人工呼吸器装着に伴うケア	1	1	1	1	1	1	1	1	1	1	1	1	1	1	1	1	1	1	1	1	1	1	1	1	1	1	1	1	1	1	1	31	1.0
Dr受診者	0	19	14	21	9	8	5	11	0	15	3	25	23	7	26	9	6	9	34	14	9	16	13	4	2	12	28	4	25	11	13	395	12.7
合計	22	91	102	93	84	96	36	36	43	98	85	96	111	76	55	94	93	93	100	101	69	42	71	83	69	85	114	58	53	72	94	2415	5.6

2月		1	2	3	4	5	6	7	8	9	10	11	12	13	14	15	16	17	18	19	20	21	22	23	24	25	26	27	28	合計	平均
洗腸		5	9	6	15	5	5	9	8	9	12	10	5	9	13	6	8	12	11	6	10	9	12	8	9	11	9	8	10	249	8.9
排便		6	3	2	2	0	3	3	2	4	3	4	2	5	5	1	5	4	3	2	4	3	3	5	3	5	2	2	5	91	3.3
ガーゼ交換		6	7	7	5	2	9	6	7	8	6	7	3	9	9	7	8	8	7	3	8	9	7	0	8	7	2	9	9	183	6.5
注射、点滴、超音波、ワライガー		1	1	1	0	1	3	1	0	4	1	0	25	1	1	6	2	7	0	0	3	5	5	0	3	0	0	2	0	73	2.6
軟膏処置		14	14	16	18	0	14	13	15	14	16	18	0	14	14	15	14	16	18	0	14	15	16	14	16	0	0	15	15	348	12.4
点眼点耳その他の処置		9	8	12	7	1	8	10	10	9	12	8	1	9	10	11	9	12	8	1	9	11	11	9	13	0	1	10	11	230	8.2
採血 心電図		7	6	7	0	0	7	7	4	4	4	0	0	4	15	1	8	10	0	0	7	4	3	0	6	0	0	1	2	107	3.8
膀胱洗浄		2	1	9	0	0	3	6	2	1	9	0	0	3	6	2	0	1	0	0	3	6	2	0	9	0	0	1	6	72	2.6
ハルーン交換 導尿		0	0	0	0	0	0	0	0	0	0	0	0	0	0	0	0	0	0	0	0	0	0	0	0	0	0	9	0	9	0.3
坐薬		4	5	7	0	0	5	9	2	3	2	6	0	7	9	2	5	2	6	0	7	11	3	5	3	0	0	8	11	122	4.4
胃瘻注入		14	14	14	14	14	15	15	15	15	15	15	15	15	15	15	14	15	15	15	15	15	15	15	15	15	15	15	15	414	14.8
在宅酸素		0	0	0	0	0	0	0	0	0	0	0	0	0	0	0	0	0	0	0	0	0	0	0	0	0	0	0	0	0	0.0
人工呼吸器装着に伴うケア		1	1	1	1	1	1	1	1	1	1	1	1	1	1	1	1	1	1	1	1	1	2	2	2	2	2	2	2	36	1.3
Dr受診者		17	1	25	6	21	22	4	17	11	19	7	36	23	13	15	24	19	0	16	10	6	7	0	16	0	24	19	8	386	13.8
合計		86	70	107	68	45	95	84	83	83	100	76	88	100	111	82	98	107	69	44	91	96	86	58	103	40	55	101	94	2320	5.9

3月		1	2	3	4	5	6	7	8	9	10	11	12	13	14	15	16	17	18	19	20	21	22	23	24	25	26	27	28	29	30	31	合計	平均
洗腸		7	10	7	10	5	11	8	9	9	9	9	7	11	10	8	13	9	9	8	9	7	12	6	8	13	3	9	14	8	8	7	273	8.8
排便		0	3	4	2	4	6	3	1	6	3	3	2	4	2	2	5	3	4	2	2	3	2	5	4	4	1	4	3	2	2	94	3.0	
ガーゼ交換		7	5	9	7	2	7	8	7	4	8	6	1	6	7	6	4	8	5	1	6	4	5	2	8	5	1	3	17	5	3	8	175	5.6
注射、点滴、超音波、ワライガー		0	1	1	0	0	3	1	0	4	1	0	0	1	1	1	2	1	1	1	1	6	1	0	2	1	0	7	1	0	2	7	46	1.5
軟膏処置		16	14	16	0	0	15	15	16	14	16	0	0	15	15	17	14	16	19	0	15	0	17	14	16	0	0	16	16	17	14	16	359	11.6
点眼点耳その他の処置		11	10	13	0	1	10	13	11	9	13	0	1	10	13	12	9	13	9	1	10	0	12	11	13	0	1	11	13	12	11	13	266	8.6
採血 心電図		3	2	4	0	0	6	6	2	2	4	0	0	2	4	4	5	5	0	0	3	0	3	10	4	0	0	3	4	4	1	0	81	2.6
膀胱洗浄		2	1	8	0	0	4	6	2	0	8	0	0	4	5	2	0	10	0	0	9	0	2	1	10	0	0	1	0	2	0	10	87	2.8
ハルーン交換 導尿		0	0	0	0	0	0	0	0	0	1	0	0	0	0	0	0	1	0	0	0	0	0	0	0	0	0	0	0	1	0	0	12	0.4
坐薬		3	6	5	7	0	4	10	3	6	5	7	0	5	10	3	6	5	4	0	6	0	3	5	5	0	0	6	5	3	5	5	132	4.3
胃瘻注入		15	15	15	15	15	15	15	15	15	15	15	15	15	15	15	15	15	15	15	15	15	15	15	15	15	15	15	15	15	15	15	465	15.0
在宅酸素		0	0	0	0	0	0	0	0	0	0	0	0	0	0	0	0	0	0	0	0	0	0	0	0	0	0	0	0	0	0	0	0	0.0
人工呼吸器装着に伴うケア		2	2	2	2	2	2	2	2	2	2	2	2	2	2	2	2	2	2	2	2	2	2	2	2	2	2	2	2	2	2	2	62	2.0
Dr受診者		10	11	10	7	13	10	11	11	14	15	0	25	11	1	19	12	12	5	16	6	0	7	20	18	0	18	35	7	9	9	14	356	11.5
合計		76	80	94	50	42	93	98	79	86	99	42	53	86	85	91	88	99	73	9	89	32	80	93	104	39	41	121	97	80	73	99	2371	5.5

年間合計	1	2	3	4	5	6	7	8	9	10	11	12	13	14	15	16	17	18	19	20	21	22	23	24	25	26	27	28	29	30	31	合計	平均		
洗腸	93	109	104	98	117	105	98	106	108	91	121	93	101	125	103	94	132	94	102	123	103	93	115	96	108	100	103	105	99	98	63	3200	103.2		
摘便	39	54	40	37	43	40	43	41	42	37	48	38	41	44	29	43	45	39	33	46	33	35	49	41	40	34	35	45	35	37	18	1224	39.5		
ガゼ交換	95	95	101	84	91	100	93	97	92	100	87	87	100	100	91	87	96	88	81	92	84	91	62	93	93	79	93	107	75	78	46	2758	89.0		
注射、点滴、超音波、ファイバー	14	36	9	20	27	19	15	17	32	12	21	52	19	32	24	32	34	48	46	48	28	41	19	23	4	52	25	64	15	79	14	921	29.7		
軟膏処置	156	152	143	525	138	172	149	154	138	160	143	118	172	151	160	121	122	165	108	152	121	143	124	141	127	136	167	210	113	124	75	4780	154.2		
点眼、点耳、その他の処置	103	99	100	79	95	113	108	103	89	109	89	86	112	108	106	87	89	80	86	103	84	95	88	81	73	93	110	105	72	91	55	2891	93.3		
採血、心電図	56	39	39	18	32	45	52	62	47	31	30	36	51	58	66	70	45	88	26	47	35	50	36	57	44	46	40	25	14	25	23	1333	43.0		
膀胱洗浄	38	32	35	22	24	61	39	35	33	37	34	35	46	39	34	37	40	25	32	71	27	43	33	49	31	33	45	37	18	36	30	1131	36.5		
ハルーン交換 導尿	2	12	11	2	9	1	0	10	11	2	0	4	12	0	11	2	2	9	1	1	1	10	0	3	0	4	20	10	8	2	0	160	5.2		
坐薬	66	80	70	70	84	93	87	64	70	71	84	83	95	77	74	70	62	75	80	86	61	63	81	63	66	79	88	77	71	73	43	2306	74.4		
胃瘻注入	168	168	167	168	168	169	169	169	170	171	171	171	171	170	170	169	170	169	168	168	169	160	170	171	171	171	170	170	155	155	99	5145	166.0		
在宅酸素	0	0	0	0	0	0	0	0	0	0	0	0	0	0	0	0	0	0	0	0	0	0	0	0	0	0	0	0	0	0	0	0	0	0	0.0
人工呼吸器装着に伴うケア	22	22	22	22	22	22	22	22	22	22	22	22	22	22	22	22	22	22	22	22	23	22	22	22	22	23	22	22	20	20	12	670	21.6		
Dr受診者	133	117	150	137	152	158	162	169	146	175	98	188	169	145	231	130	112	175	167	158	136	141	117	136	124	172	240	134	116	141	99	4628	149.3		
合計	985	1015	991	1282	1002	1098	1037	1049	1000	1018	948	1013	1111	1071	1121	964	971	1077	952	1117	905	987	916	976	904	1021	1158	1111	811	959	577	31147	1004.7		

## 令和4年度 外部受診・入退院状況報告

外部受診は前年度と比較し42件減少。新型コロナによる受診控えも影響したと思われる。その他の傾向として内科系への通院が37件減少し、外科系への通院が6件増加している。

入退院は入所者数が減少していることもあり前年度より総入院日数は94日減少しており、述べ入院者数も減少している。入院中に亡くなった方が1名、医療的ケアが必要となり入院中に退所された方が1名あった。また施設内で新型コロナウイルス感染症のクラスターが発生した際には4名の方が入院することができ、ようやくコロナが受け入れ可能な病気になり、受診控えもなくなり、今後は受診も増えることが予想される。

### 1. 外部受診

診療科	4月	5月	6月	7月	8月	9月	10月	11月	12月	1月	2月	3月	合計
内科	4	1	3	3	0	0	4	3	4	6	7	2	37
呼吸器内科	5	5	5	4	5	5	4	7	4	4	6	7	61
消化器内科	0	2	3	2	0	0	0	1	2	2	0	2	14
(脳) 神経内科	1	2	1	1	1	0	4	2	1	1	2	2	18
腎臓内科	1	4	1	2		2	1	1	1	1	0	1	15
循環器内科 (心臓センター)	0	2	1	0	0	0	1	3	2	0	0	0	9
脳神経外科	2	1	0	0	0	0	1	0	1	1	0	2	8
整形外科	1	0	2	1	1	1	2	1	4	2	0	1	16
形成外科	0	0	0	0	0	0	0	0	0	0	0	0	0
外科	4	2	3	1	1	4	7	3	4	1	1	2	33
心臓血管外科	0	0	0	0	0	1	4	0	1	0	0	1	7
口腔外科	1	0	0	1	2	0	5	2	2	0	0	0	13
精神神経科	4	1	1	1	1	1	1	1	3	2	2	2	20
耳鼻科	0	0	1	2	0	0	1	0	1	0	0	2	7
皮膚科	2	0	0	0	0	0	1	0	0	0	1	1	5
泌尿器科	3	1	0	0	2	0	0	1	1	0	2	1	11
眼科	3	0	2	1	0	0	9	1	1	0	3	0	20
婦人科	0	0	0	0	0	0	0	0	0	0	0	0	0
検査	2	1	0	0	1	1	0	3	0	0	0	0	8
救急外来(入院含む)	0	2	0	0	0	0	0	0	1	0	0	1	4
入院支援(モニター・面会等)	3	4	2	1	0	1	1	5	4	2	5	4	32
合計	36	28	25	20	14	16	46	34	37	22	29	31	338

## 2. 入退院状況

年齢・性別	入院日	退院日	入院日数	入院理由	病院名
70代 女性	R4.3.16	R4.6.9	84	虫垂炎	堺山口病院
70代 男性	R4.4.8	R4.4.28	19	尿管結石症	大阪ろうさい病院
60代 男性	R4.4.16	R4.7.19	93	脳梗塞	堺山口病院
60代 男性	R4.5.6	入院中	329	誤嚥性肺炎(入院中)	堺山口病院
50代 男性	R4.5.9	R4.7.31	83	脳梗塞(入院中退所)	堺市立総合医療センター
80代 女性	R4.5.9	R4.5.13	3	検査入院	堺市立総合医療センター
80代 女性	R4.6.21	R4.6.27	5	内視鏡的粘膜皮下層剥離術	堺市立総合医療センター
60代 男性	R4.7.16	R4.7.19	2	発熱	堺山口病院
50代 男性	R4.9.17	R4.9.30	12	敗血症	明治橋病院
70代 女性	R4.9.30	R4.10.4	3	胃潰瘍	堺山口病院
40代 男性	R4.10.13	R4.10.24	10	誤嚥性肺炎	堺山口病院
50代 男性	R4.10.18	R4.11.5	17	細菌感染症	明治橋病院
70代 女性	R4.10.20	R4.10.21	0	上行結腸ポリープ	鳳胃腸病院
60代 男性	R4.10.26	R4.11.10	14	顎関節脱臼	大阪ろうさい病院
60代 男性	R4.11.1	R4.12.13	42	胸部大動脈瘤	高石藤井心臓血管病院
40代 男性	R4.11.2	R4.11.22	19	誤嚥性肺炎	馬場記念病院
60代 男性	R4.12.1	R4.12.19	17	サプイレウス	堺山口病院
70代 男性	R4.12.2	R4.12.12	9	誤嚥性肺炎	大阪ろうさい病院
60代 男性	R4.12.13	入院中	108	転院(嚥下機能障害)	阪和第二泉北病院
70代 男性	R4.12.17	R5.2.6	50	誤嚥性肺炎	辻本病院
70代 女性	R4.12.21	R5.2.21	61	肺炎	高石藤井病院
60代 男性	R5.1.13	R5.1.24	10	新型コロナウイルス感染症	堺山口病院
80代 女性	R5.1.20	R5.1.30	9	新型コロナウイルス感染症	堺山口病院
60代 男性	R5.1.25	R5.2.6	11	新型コロナウイルス感染症	堺山口病院
60代 男性	R5.1.29	入院中	61	脳梗塞	馬場記念病院
60代 男性	R5.1.30	R5.2.10	10	新型コロナウイルス感染症	堺山口病院
80代 女性	R5.1.31	R5.2.22	21	十二指腸潰瘍(死去)	堺山口病院
60代 女性	R5.2.2	R5.2.24	21	肝機能障害	泉尾病院
50代 男性	R5.3.16	入院中	15	誤嚥性肺炎	明治橋病院
70代 男性	R5.3.30	入院中	1	イレウス	堺山口病院
延べ30人	総入院日数(日)		1139		

※1 入院日数は入退院当日を除く

※2 令和4年度外(令和4年3月31日以前と令和5年4月1日以降)の日数は計上せず





令和4年度 栄養士事業報告

行事食報告

4月	創立記念 (1日)	赤飯・鱈の西京焼き・炊き合わせ・すまし汁 (素麺)・いちご [おやつ] 紅白まんじゅう
	BBQ (7日・8日) 【デイサービス】	7日…麦ごはん・BBQ・味噌汁 (なす)・キウイ 8日…麦ごはん・BBQ・中華スープ・りんごゼリー
	行楽弁当 (20日) 【療護園・ひのき】	白ごはん・牛すき焼き・温泉玉子・里芋となすの田楽・二層水ようかん
	郷土料理 (30日)	桜エビとしらすのかき揚げ【静岡県】
5月	端午の節句 (5日)	あなご散らし寿司・えびとそら豆の薄くず煮・赤だし・抹茶ゼリー
	【デイ・ひのき】 (18日)	ローストビーフ丼・茶碗蒸し・味噌汁 (あおさ)・パイナップル 【療護園】外注アラカルト
	郷土料理 (27日)	高菜めし・タイピーエン【熊本県】
7月	七夕 (7日)	白ごはん・七夕そうめん・揚げなす浸し・天の川ゼリー
	郷土料理 (13日)	越前おろしそば【福井県】
	土用の丑の日 (23日)	うな丼・大根の青じそ和え・すまし汁・奈良漬・オレンジ
8月	郷土料理 (18日)	えびめし【岡山県】
9月	夏祭り (4日)	模擬店…たこ焼き・フライドポテト&からあげ・おでん (卵・大根・厚揚げ・じゃが芋・ちくわ)
	重陽の節句 (9日)	栗ご飯・花焼売 (手作り) なすの煮浸し・すまし汁 (えび団子)・梨
	十五夜 (10日)	白ごはん・月見そば or 月見うどん・里芋の煮っころがし・オレンジ
	敬老会 【デイサービス (17・19日)】 【ひのき (17日)】	17日…赤飯・ぶりの照り焼き・袱紗たまご・天ぷら盛り合わせ・炊き合わせ・大根なます・すまし汁 (もみじ麩)・フルーツ盛り合わせ・しば漬 20日…赤飯・さわらの西京焼き・玉子焼き・天ぷら盛り合わせ・炊き合わせ・きゅうりの酢の物・すまし汁 (素麺)・フルーツ盛り合わせ・奈良漬
	郷土料理 (27日)	盛岡じゃじゃ麺【岩手県】
10月	松茸 (6日)	松茸ごはん・さわらの塩こうじ焼き・玉子とじ・すまし汁 (素麺)・梨
	郷土料理 (27日)	茶粥・飛鳥鍋【奈良県】
	ハロウィン (31日)	カレーピラフ・彩りサラダ・コンソメスープ・かぼちゃパバロア

11月	郷土料理 (22日)	岩国寿司・けんちょう【山口県】
12月	郷土料理 (15日)	ジューシー・厚揚げのチャンプルー【沖縄県】
	クリスマス会 (21日)	ご飯・ローストチキン or 煮込みハンバーグ・サーモンのカルパッチョ・コーンスープ・プリン [おやつ] クリスマスケーキ (25日)
1月	新年祝賀会 (1日)	赤飯・お造り・炊き合わせ・紅白なます・栗きんとん・八幡巻き・ふくさ卵・奈良漬・雑煮・みかん・黒豆・数の子・かまぼこ・田作り・たたきごぼう
	郷土料理 (15日)	具雑煮【長崎県】
	新年会 ダイサービス (16・17日)	1日目…赤飯・お造り 3種盛・天ぷら (えび)・紅白なます・炊き合わせ・すまし汁 (湯葉)・紀の川漬・フルーツ (2種) 2日目…赤飯・お造り 3種盛・鶏肉の唐揚げ・エビフライ・しらす入り玉子焼き・炊き合わせ・すまし汁 (春菊)・柚子大根漬・フルーツ (2種)
2月	節分 (3日)	散らし寿司・大豆の五目煮・赤だし・きな粉プリン
	郷土料理 (16日)	味噌煮込みうどん【愛知県】
	外注 (17日)【ひのき】	にぎり寿司 (銀のさら)・ふろふき大根・すまし汁 (菜の花)・フルーツ盛り合わせ
3月	ひな祭り・にぎり寿司 (3日)	にぎり寿司又は粥とお造り・大根のそぼろあんかけ・すまし汁 (菜の花)・抹茶ゼリー
	郷土料理 (26日)	広島風お好み焼き【広島県】

## 嗜好調査アンケート結果

実施期間:2023年3月

実施対象者:入居者46名(残り29名は入院・欠食(胃瘻)・聞き取り不可等)

回収率: 46名/46名(100%)

### ☆食事について

(1)現在の食事に満足していますか？

①満足	[満足度100]	24名	52.2%	満足度平均 72.3
②やや満足	[満足度75]	5名	10.9%	
③普通	[満足度50]	10名	21.7%	
④やや不満	[満足度25]	2名	4.3%	
⑤不満	[満足度0]	5名	10.9%	

(2) (1)で④・⑤を選ばれた方はどのような理由ですか？

量が少ない(3名)  
食事形態に不満  
美味しくない

(3)米飯(チャーハンなど含む)・粥の硬さについて満足していますか？

①満足	[満足度100]	25名	54.3%	満足度平均 74.5
②やや満足	[満足度75]	5名	10.9%	
③普通	[満足度50]	8名	17.4%	
④やや不満	[満足度25]	6名	13.0%	
⑤不満	[満足度0]	2名	4.3%	

(4) (3)で④・⑤を選ばれた方はどのような理由ですか？

やや柔らかい  
やや硬い(2名)  
ミキサーでなく粥が良い

(5)副食(おかず)の味付け、調理方法について満足していますか？

①満足	[満足度100]	29名	63.0%	満足度平均 79.9
②やや満足	[満足度75]	5名	10.9%	
③普通	[満足度50]	7名	15.2%	
④やや不満	[満足度25]	2名	4.3%	
⑤不満	[満足度0]	3名	6.5%	

(6) (5)で④・⑤を選ばれた方はどのような理由ですか？

味付けが砂糖甘く薄い  
魚が臭い(2名)  
味付けが濃い(2名)  
野菜が多い  
美味しくない(2名)  
丼のたれ味が薄く量が少ない  
根菜類硬いことが多い  
味にばらつきがある

### ☆「郷土料理」を毎月1回実施しました。

(1)この企画について良かったと思いますか。

①とても良い	[満足度100]	16名	35.6%	満足度平均 76.1
②良い	[満足度75]	17名	37.8%	
③普通	[満足度50]	10名	22.2%	
④悪い	[満足度25]	2名	4.4%	
⑤とても悪い	[満足度0]	0名	0.0%	

(2) (1)で④・⑤を選ばれた方はどのような理由ですか？

食べたいと思う料理がなかった。

他県の料理を出されてもそれが正解かわからないから。

☆来年度の企画を①～④の中から一つ選んでください。一番人気のあったものを実施します。

- ①世界の料理 9名 ②色んなカレー20名 ③ご当地グルメ 8名 ④やみつき！〇〇料理 8名  
※令和5年度は②色んなカレーに決定。

選んだ企画で食べたい料理があればお書きください。

- ①パエリア、シュラスコ、ケバブ、エスカルゴ、パスタ  
②カツカレー、キーマカレー、普通のカレー、カレーコロッケ、チキンカレー、温玉カレー  
辛口カレー、甘口カレー、ポークカレー、グリーンカレー  
③いくら納豆丼、麺類系、八尾の枝豆、担々麺、カレー  
④ハンバーグ

☆その他

\*ご要望、ご意見などあればお書き下さい。

<リクエスト>

- ・お好み焼き(3名)
- ・炊き込みご飯回数少ない。(2名)
- ・あったかいおにぎりを出して欲しい。
- ・お造り、かつおのたたき、海鮮丼、穴子丼
- ・まぐろカツ(ソースでなく辛子で)
- ・手作りのポテトサラダ美味しいのでマカロニサラダも作って欲しい。
- ・明太子スパゲッティ、カレーうどん、オムそば、味噌ラーメン、カレーラーメン
- ・カレーライス、オムライス、ハンバーグ
- ・なすと玉ねぎの天ぷら
- ・いいお肉ですき焼き、ステーキ
- ・醤油ベースのあんかけチャンポン
- ・梅干や古漬けが食べたい。
- ・酢味噌(ぬた和え)などもっとメニューに入れて欲しい。
- ・白身魚のポテト焼きは出さないで欲しい。
- ・もんじゃ焼き食べてみたい。

<行事について>

- ・駅弁の外注企画して欲しい。
- ・コロナ禍で行事が中止することがあったが、できる範囲で何か企画して欲しい。
- ・ホームパーティー(おやつ)やったら楽しそう。
- ・みんなが元気になるようなものが食べたい。

<その他>

- ・出ているメニューで満足してます。(2名)
- ・最近さけの塩焼きが出ていない。
- ・白身魚が生臭い。
- ・越前おろしそば美味しかったです。
- ・家の食事よりおいしくて全部食べてしまう。
- ・全体的に食事のレベルが上がっており努力が感じられる。
- ・唐揚げ味付け変更してもらいとても美味しくなりました。

## 令和4年度 実習生等受け入れ状況

### 【介護福祉士実習】

令和4年度の受入れ無し

### 【職場体験】大阪府介護人材確保・職場定着支援事業

令和4年度の受入れ無し

### 【介護等体験】小学校および中学校の教諭の普通免許状授与に係わる介護等体験

学校名	実習期間	人数
同志社大学	令和4年9月12日～9月16日	1名
京都教育大学	令和4年11月7日～11月11日	1名
	令和4年11月28日～12月2日	1名
	令和5年2月20日～2月24日	1名

受け入れ人数 4名 × 5日 = 20名

## 令和4年度 ボランティア等受け入れ状況

### 【音楽せらびー】

延べ12名（令和4年7月・11月・12月、令和5年3月実施）

### 【ボランティア音楽会】

延べ3名（令和5年3月実施）

## 令和4年度 短期入所事業

令和4年度も新型コロナウイルス感染症の対策として利用制限をしていたため、新規利用登録及び新規利用された方は1名であった。また施設内でクラスターが発生したこともあり、利用日数は過去最低となった。

この5月8日より新型コロナウイルス感染症が5類感染症扱いとなり、コロナ禍前の状態に戻るため、短期入所事業の利用者数も元の通りまで回復させていく必要があり、新たな感染防止対策を行い、地域の利用者が安心してご利用できるよう今後も鋭意努力していく。

### 1. 市町村別利用日数

市町村	4月	5月	6月	7月	8月	9月	10月	11月	12月	1月	2月	3月	合計
堺市	0	0	0	0	2	0	0	2	2	2	0	0	8
高石市	0	0	2	2	2	2	2	2	2	2	0	0	16
合計	0	0	2	2	4	2	2	4	4	4	0	0	24

### 2. 障害支援区分別利用登録者数

	区分1・2	区分3	区分4	区分5	区分6	合計人数	区分平均
堺市				1	1	2	5.50
高石市				1		1	5.00
合計	0	0	0	2	1	3	5.33

### 3. 日中一時支援事業

市町村	4月	5月	6月	7月	8月	9月	10月	11月	12月	1月	2月	3月	合計
堺市	0	0	0	1	0	0	0	1	1	1	1	1	6

※日中一時支援事業の登録者数は1名

## 令和4年度 行事等報告

### 年間行事実施状況

	日付	行事・取り組みなど
R4	4月1日	創立記念日（紅白饅頭）
	4月3日	お花見（療護園玄関前での桜観賞とタコ焼きの喫食）
	4月20日	行事食・すき焼き弁当（節分鍋・ひな祭り寿司など行事の中止による）
	5月12日	受水槽清掃（日化メンテナンス）
	5月13日	新館2階227番地改修工事（感染症対策室の設置）
	5月18日	外注食・寿司（銀のさら）
	5月24日	受水槽水質検査（大阪防疫協会）
	6月1日	全換気扇点検（岡村無線）
	6月7日	消防設備総合点検（ダイドーテクノ）
	6月13日	本館一般浴循環器定期点検・配管清掃（長原産業）
	6月28日	本館一般浴水質検査（長原産業）
	6月29日	消防訓練（夜間火災想定、自主訓練）
	6月30日	七夕用笹取り
	7月7日	七夕飾り
	7月9日	音楽せらびー
	7月12日	職員健診（胸部レントゲン）
	8月7日	ワックス掛け（全館1階）
	9月4日	夏祭り（盆踊りあり、地域交流及び家族参加無し）
	9月6日	新館カーテン洗濯交換持帰り（小山株式会社）
	9月14日	新館カーテン洗濯交換納品（小山株式会社）
	10月2日	だんじり見学
	10月17日	外注食・寿司（～18日、漁彩）
	10月18日	入居者健診（胸部レントゲン）
	10月20日	自家発電機修理工事（ダイドーテクノ）
	10月20日	外注食・寿司（～21日、漁彩）
	11月4日	定期再製（小山株式会社、ベッドマットを除く寝具一斉交換）
	11月9日	新館2階寮母室湯沸し器修理工事
	11月10日	キュービクル修理（ダイドーテクノ）
	11月12日	音楽せらびー
	11月14日	本館一般浴循環器ヒーター交換工事（長原産業）
11月16日	堺市法人監査・実地指導	
11月23日	消防訓練（日中火災想定、自主訓練）	
12月1日	消防設備機器点検（ダイドーテクノ）	
12月9日	地下粗大ごみ回収（黒木）	
12月10日	音楽せらびー	
12月12日	本館一般浴循環器定期点検・配管清掃（長原産業）	
12月18日	ワックス掛け（SMKファミリー、全館1階）	
12月19日	柚子湯（～22日）	
12月21日	クリスマス会（ビンゴゲーム、ディナー）	
12月25日	クリスマスケーキ、門松製作準備（竹取り、買い出しなど）	
12月26日	門松製作（～29日）	
12月28日	本館特浴点検（酒井医療）	
12月29日	門松作製・飾り、オムツカート納品（ニック）	

	日付	行事・取り組みなど
R4	12月30日	本館浴室大掃除
	12月31日	大晦日（年越しそば）
R5	1月1日	新年祝賀会、カラオケ（本館食堂にて）
	1月2日	初詣（日部神社）
	1月5日	新館3階共用テレビ修理
	1月15日	とんど（正月飾り処分）
	1月16日	消防設備修理工事（ダイドーテクノ）
	2月6日	新館3階職員トイレ修理（楠設備）
	2月14日	バレンタインデーチョコレート
	2月21日	地下粗大ごみ回収（西上商会）
	2月22日	厨房下膳室シャワー修理
	2月25日	換気扇修理工事（岡村無線）
	3月3日	ひな祭り寿司
	3月9日	新館3階洗面所・デイサービス洗面台の自動水洗等交換（楠設備）
	3月11日	音楽せらびー
	3月14日	外注食・アラカルト（うお健。節分鍋の中止による）
	3月15日	防火扉点検（サンユー）
	3月18日	ボランティア音楽会
	3月29日	消防訓練（夜間火災想定、自主訓練）
	3月31日	受水槽清掃（日化メンテナンス）、厨房蛇口交換工事（アースアトウォーター）



令和4年度 会議報告

職種長会議

	実施日	議題
R4	4月13日(水)	令和3年度事業報告
		行事連絡
		その他(連絡事項など)
		ひのき入退所状況報告
	5月11日(水)	行事連絡
		その他(連絡事項など)
		ひのき入退所状況報告
	6月8日(水)	行事連絡・調整
		その他(連絡事項など)
		ひのき入退所状況報告
	7月13日(水)	行事連絡
		その他
ひのき入退所		
8月24日(水)	夏祭り	
	行事連絡	
	その他、連絡事項	
	ひのき入退所状況報告	
10月5日(水)	行事連絡・調整	
	その他(連絡事項など)	
	ひのき入退所状況報告	
11月9日(水)	行事連絡	
	その他	
	ひのき入退所状況報告	
12月7日(水)	行事連絡	
	その他	
	ひのき入退所状況報告	
R5	1月11日(水)	事業計画について
		行事連絡
		その他
		ひのき入退所
	2月8日(水)	令和5年度事業計画について
		行事連絡・調整
		その他(連絡事項など)
		ひのき入退所状況報告
	3月8日(水)	令和5年度事業計画について
行事連絡・調整		
その他、連絡事項等 ひのき入退所報告		

全体研修会

	実施日	議題	担当部署	
R4	4月27日(水)	高齢者の見守りについて	地域包括	
	5月26日(水)	高齢者虐待について	ケアプランセンター	
	6月22日(水)	救急蘇生法(動画研修)	看護部	
	7月27日(水)	権利擁護・虐待防止・身体拘束研修	サービス管理責任者	
	8月24日(水)	KYTグループワーク(「食事」の場面について)	リスクマネジメント委員会	
	9月28日(水)	「令和4年度 西区他職種協同による事例検討会」参加報告	ヘルパー一部	
	10月26日(水)	「防火・防災対策」(高齢者福祉施設向け訓練動画視聴)	サービス管理責任者	
	11月30日(水)	標準予防策(新型コロナ感染防止のために)	看護部	
	12月28日(水)	全国身体障害者施設協議会研究大会研修報告	介護部CW	
		食中毒対策	管理栄養士	
	R5	2月22日(水)	身体拘束防止研修(動画視聴)	ひのき
		3月22日(水)	令和5年度 事業計画読合せ	全職員

## 給食会議

実施日	議題
R4	行事(春の行楽弁当) 入居者よりの意見(4/16クリームシチュー ほか) その他の意見(魚の煮つけの味の濃さ ほか) ひのきよりの意見(4/20牛すき弁当 ほか) 嗜好調査結果(おかずの味付け、調理方法について満足していますか) 連絡事項(5/5こどもの日「あなご散らし寿司」 ほか)
4月27日(水)	行事(4/30 郷土料理「桜エビとしらすのかき揚げ」 ほか) 入居者よりの意見(5/13ふわふわ玉子の天津飯 ほか) その他の意見(ドリア食べてみたい ほか) 連絡事項(6/1ひのき創立記念日 ほか)
5月25日(水)	行事(6/1ひのき創立記念日 天ぷら盛り合わせ ほか) 入居者よりの意見(6/9たらの煮つけ ほか) その他の意見(酸っぱい料理が好きなので... ほか) ひのきよりの意見(4/23、6/20 あじの煮つけ ほか) 連絡事項(7/7「七夕」そうめん ほか)
6月22日(水)	行事(7/7「七夕」そうめん ほか) 入居者よりの意見(7/7そうめん 麺がくっついてたべにくかった ほか) ひのきよりの意見(6/23豚肉の練りごま炒め ほか) 連絡事項(8/21夏祭り ほか)
7月27日(水)	報告(9/10分食材発注忘れについて謝罪 ほか) 行事(「夏祭り」屋台メニュー ほか) 入所者よりの意見(8/29マーボー焼きそばができるなら... ) その他の意見(夕食のメニューが地味) 連絡事項(だんじり祭り10/1ちらし寿司 ほか)
9月28日(水)	行事(10/1ちらし寿司 ほか) 入所者よりの意見(10/12チヂミ ほか) その他の意見(朝食のコーヒークリームパンが美味しい ほか) ひのきよりの意見(8/3焼うどん ほか) 連絡事項(11/1よりミニチョコクリームパン終売 ほか)
10月26日(水)	行事(10/27郷土料理 茶粥、飛鳥鍋 ほか) 入所者よりの意見(11/5鶏肉の唐揚げ ほか) その他の意見(朝食のチーズ蒸しパンは... ほか) 栄養士よりの意見(11/5の柿が渋かった件について ほか) ひのきよりの意見(11/15れんこんのゆかり和え ほか) 連絡事項(12/21クリスマス会 ほか)
11月30日(水)	行事(2/3節分 ちらし寿司 ほか) 入所者よりの意見(2/9おでん 味が薄い ほか) ひのきよりの意見(1/4豚肉と玉子の炒り付け ほか) 上野事務長より(2/13チンゲン菜のナムル ほか) 連絡事項(3/1ひな祭りケーキ ほか)
R5	行事(3/3ひな祭り にぎり寿司又はお造り ほか) 入所者よりの意見(3/12白菜の重ね煮 ほか) ひのきよりの意見(2/22、2/26ナムルが塩辛かった ほか) 職員よりの意見(3/3お造りがとても美味しかった ほか) 令和5年度の参加者決定 連絡事項(3/26広島風お好み焼き ほか)
2月22日(水)	
3月22日(水)	

令和4年度 委員会報告

衛生委員会

	実施日	議題
R4	4月13日(水)	メンタルヘルス
		腰痛について
		職員の体調不良について
	5月11日(水)	腰痛について
		職員の体調について
	6月8日(水)	職員健診について
		脱水・熱中症について
	7月13日(水)	腰痛について(ベッドの故障)
	8月24日(水)	職員の健康について
		ベッドの修理(腰痛対策)
	10月5日(水)	職員の健康について
	11月9日(水)	メンタルヘルス
新型コロナウイルスワクチン接種とインフルエンザ予防接種		
その他		
12月7日(水)	メンタルヘルス	
	新型コロナウイルスワクチン接種とインフルエンザ予防接種	
R5	1月12日(水)	職員の健康について
	2月8日(水)	職員健診
		腰痛対策について
3月8日(水)	職員の健康管理について	
	マスク着用について	

感染症対策委員会

	実施日	議題
R4	4月13日(水)	結核について
		新型コロナウイルス感染症対策
	5月11日(水)	新型コロナウイルス感染症対策について
		その他、感染症の経過報告
	6月8日(水)	新型コロナウイルス感染症対策について
	7月13日(水)	外出・外泊・面会について
		定期的な抗原検査について
		陽性者発生時対応訓練について
		その他の感染症について
	8月24日(水)	夏祭りについて
		コロナ感染症対策について
	10月5日(水)	その他の感染症
		新型コロナウイルス感染症対策について
	11月9日(水)	新型コロナウイルス感染対策について
	12月7日(水)	新型コロナウイルス感染対策について
		その他、感染症の経過報告
	1月12日(水)	新型コロナウイルス感染症対策について
その他、感染症の経過報告		
2月8日(水)	新型コロナウイルス感染症対策について	
3月8日(水)	コロナ対策の制限緩和について	

虐待防止委員会

	実施日	議題
R4	4月13日(水)	各部署での取り組み状況・3月の報告
		取り組みの内容について
		身体拘束等の適正化のための指針について
	5月11日(水)	次回の取組み報告について
	6月10日(水)	コロナ禍における虐待になり得る事案について
	7月13日(水)	各部署より報告
		身体拘束適正化について
	10月5日(水)	今後の委員会について
11月9日(水)	各部署での取り組み状況報告	
	身体拘束適正化検討委員会	
12月7日(水)	各部署での取り組み状況報告	
R5	1月11日(水)	各部署より報告

障害者支援施設入所検討委員会

	実施日	議題
R4	4月13日(水)	入所者状況報告(入所73名/堺市37名・府36名、入院2名、府1名入所)
		入所調整状況報告(府1名調整中)
	5月11日(水)	入所者状況報告(入所74名/堺市37名・府37名、入院5名)
		入所調整状況報告(府1名調整中)
	6月8日(水)	入所者状況報告(入所73名/堺市36名・府37名、入院4名、堺退所1名)
		入所調整状況報告(堺市2名・府2名調整中)
	7月13日(水)	入所者状況報告(入所73名/堺市36名・府民37名、入院3名)
		入所調整状況報告(堺1名・府4名調整中)
	8月24日(水)	入所者状況報告(入所72名/堺市36名・府民36名、入院1名、堺退所1名、府退所2名)
		入所調整状況報告(府3名調整中)
	10月5日(水)	入所者状況報告(入所74名/堺市36名・府民38名、入院1名、府入所2名)
		入所調整状況報告(府5名調整中)
11月9日(水)	入所者状況報告(入所74名/堺市36名・府民38名、入院4名)	
	入所調整状況報告(府3名調整中)	
12月7日(水)	入所者状況報告(入所74名/堺市36名・府民38名、入院4名)	
	入所調整状況報告(府2名調整中)	
R5	1月11日(水)	入所者状況報告(入所74名/堺市36名・府民38名、入院4名)
		入所調整状況報告(府3名調整中)
	2月8日(水)	入所者状況報告(入所74名/堺市36名・府民38名、入院7名)
		入所調整状況報告(府3名調整中)
3月8日(水)	入所者状況報告(入所74名/堺市36名・府民38名、入院3名、府入所1名・退所1名)	
	入所調整状況報告(堺1名、府3名調整中)	

栄養療養食委員会

実施日	議題
R4 4月13日(水)	食事内容の変更など
	イスコチン服用者
	行事
	療養食数状況
5月11日(水)	食事内容の変更など
	イスコチン服用者
	行事
	療養食数状況
6月8日(水)	食事内容の変更など
	イスコチン服用者
	その他
	療養食数状況
7月13日(水)	食事内容の変更など
	イスコチン服用者
	その他
	療養食数状況
8月24日(水)	食事内容の変更など
	イスコチン服用者
	その他
	療養食数状況
10月5日(水)	食事内容の変更など
	イスコチン服用者
	その他
	療養食数状況
11月9日(水)	食事内容の変更など
	イスコチン服用者
	その他
	療養食数状況
12月7日(水)	食事内容の変更など
	イスコチン服用者
	その他
	療養食数状況
R5 1月11日(水)	食事内容の変更など
	イスコチン服用者
	その他
	療養食数状況
2月8日(水)	食事内容の変更など
	行事
	療養食数状況
3月8日(水)	食事内容の変更など
	行事
	その他
	療養食数状況

リスクマネジメント委員会

	実施日	議題
R4	6月8日(水)	R4年5月の事故・ひやり件数
		8月の全体研修へ向けて
	7月6日(水)	R4年6月の事故・ひやり件数
		8月の全体研修に向けて
	8月3日(水)	R4年7月の事故・ひやり件数
		8月全体研修会について 検討事項
9月7日(水)	R4年8月の事故・ひやり件数	
	8月に実施したKYTについて	
10月12日(水)	R4年9月の事故・ひやり件数 その他(ポスター作成、事故分析)	

QOL委員会

	実施日	議題
R4	5月18日(水)	海外技能実習生や新人職員が増えた中で
	6月15日(水)	グリーンカードなどの取り組みについて
	7月20日(水)	QOL取り組みについて(月間目標の内容や実施方法について検討)
	8月17日(水)	QOL取り組みについて
	10月19日(水)	ケアガイドラインの研修について
取り組みについて		

## 令和4年度 外部研修等報告

### 外部研修状況

期間	参加者	研修場所	研修内容
令和4年7月21日	看護師長	堺福泉療護園	保健師訪問指導
令和4年7月26日 ～7月27日	看護師長	(団)大阪府看護協会ナースガート	2022年度感染症予防対策実践研修
令和4年7月28日	管理栄養士	オンラインセミナー	給食運営改善セミナー
令和4年8月4日	サービス管理責任者	ZOOM	近畿地区身体障害者施設協議会 令和4年度 大阪北支部サービス管理責任者連絡会
令和4年9月6日	施設長、看護師長	堺福泉療護園	看護協会感染症専門看護師訪問指導
令和4年9月8日 ～9月9日	施設長、介護部 生活支援員2名	福岡県	全国身体障害者施設協議会 第44回研究大会
令和4年11月 ～令和5年4月	堺福泉療護園及び ひのき介護職員7名	堺福泉療護園 別館2階	喀痰吸引等研修 基本研修（第2号研修）
令和4年11月21日 ～11月22日	介護部生活支援員	TOC有明 コンベンションホール	全国身体障害者施設協議会 第10回職員スキルアップ研修会
令和4年12月5日	管理栄養士	ZOOM	近畿地区身体障害者施設協議会 令和4年度第2回情報交換会
令和5年1月17日	サービス管理 責任者（デイ）	東成区民 センター	安全運転管理者講習会
令和5年2月1日	看護師長	ZOOM	近畿地区身体障害者施設協議会 令和4年度第3回情報交換会
令和5年2月2日	管理栄養士	オンラインセミナー	災害時の栄養管理について (栄養バランス・嚥下食など)
令和5年2月9日 ～2月10日	施設長	兵庫県姫路市	令和4年度 近畿地区 身体障害者施設協議会
令和5年3月27日 ～3月28日	介護部生活支援員	尼崎新都心病院	喀痰吸引等研修 実地研修（第2号研修）
令和5年3月29日 ～3月30日	介護部生活支援員	尼崎新都心病院	喀痰吸引等研修 実地研修（第2号研修）
令和5年4月3日 ～4月4日	ひのき生活支援員	尼崎新都心病院	喀痰吸引等研修 実地研修（第2号研修）
令和5年4月5日 ～4月6日	サービス管理 責任者（デイ）	尼崎新都心病院	喀痰吸引等研修 実地研修（第2号研修）
令和5年4月10日 ～4月11日	介護部生活支援員	尼崎新都心病院	喀痰吸引等研修 実地研修（第2号研修）
令和5年4月12日 ～4月13日	介護部生活支援員	尼崎新都心病院	喀痰吸引等研修 実地研修（第2号研修）
令和5年4月17日 ～4月18日	介護部生活支援員	尼崎新都心病院	喀痰吸引等研修 実地研修（第2号研修）

## 令和4年度 苦情報告

令和4年度の苦情は2件。内容は職員への対応に対する内容で、「事前をお願いしているのにしてもらっていない。」や「もう少しこのようにしてほしい。」など施設への要望や期待に対してであった。

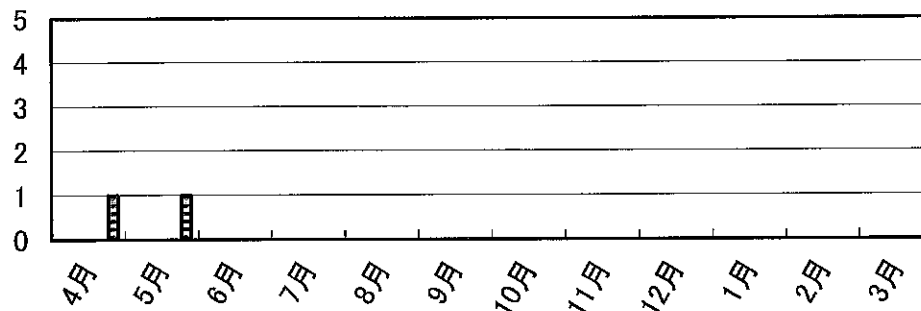
当法人も施設内外の研修に職員を参加させ、様々な取り組みを行うことで職員へ啓発をしているが、ご家族の希望と職員の意識や対応にはまだまだ乖離があり、未だ低いと言わざるを得ない。

引き続き来年度も利用者の言葉や立場を傾聴、尊重し、利用者本位のサービスを提供していきたい。

### 令和4年度 種類別苦情件数

	サービス内容	利用料・保険給付	施設・設備	制度等	障害支援区分	その他	合計
4月	0	0	0	0	0	1	1
5月	0	0	0	0	0	1	1
6月	0	0	0	0	0	0	0
7月	0	0	0	0	0	0	0
8月	0	0	0	0	0	0	0
9月	0	0	0	0	0	0	0
10月	0	0	0	0	0	0	0
11月	0	0	0	0	0	0	0
12月	0	0	0	0	0	0	0
1月	0	0	0	0	0	0	0
2月	0	0	0	0	0	0	0
3月	0	0	0	0	0	0	0
合計	0	0	0	0	0	2	2

### 令和3年度 種類別苦情件数



- サービス内容
- 利用料・保険給付
- ▣ 施設・設備
- ▤ 制度等
- ▥ 障害支援区分
- ▧ その他

### 補足

苦情の種類については、所定の「苦情（相談）対応記録」の（苦情の）区分を元としています。

区分項目の詳細は以下の通りです。

- ・ サービスの内容に関する事項
- ・ 利用料・保険給付に関する事項
- ・ 施設・設備等に関する事項
- ・ 制度等に関する事項
- ・ 障害支援区分認定に関する事項
- ・ その他



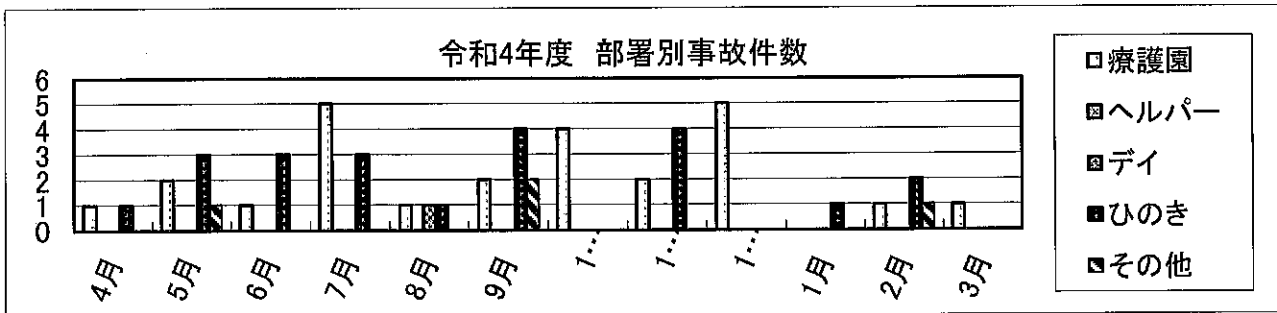
## 令和4年度 事故報告（リスクマネジメント委員会報告）

令和4年度も全体研修会などで事故防止を啓発してきたが事故の総数は増加している。特に施設における転倒事故は減少せず増える結果となった。

認知症や行動障害のある利用者への身体拘束防止という虐待防止の観点から、利用者の権利を尊重しつつ環境と安全に配慮した介護を両立させるよう、今後もリスクマネジメント委員会が中心となり啓発や事故検証を行い、安心・安全な環境整備に努める。

### 令和4年度 事故件数（部署別）

	療護園	ヘルパー	デイ	ひのき	その他	合計
4月	1	0	0	1	0	2
5月	2	0	0	3	1	6
6月	1	0	0	3	0	4
7月	5	0	0	3	0	8
8月	1	0	1	1	0	3
9月	2	0	0	4	2	8
10月	4	0	0	0	0	4
11月	2	0	0	4	0	6
12月	5	0	0	0	0	5
1月	0	0	0	1	0	1
2月	1	0	0	2	1	4
3月	1	0	0	0	0	1
合計	25	0	1	22	4	52

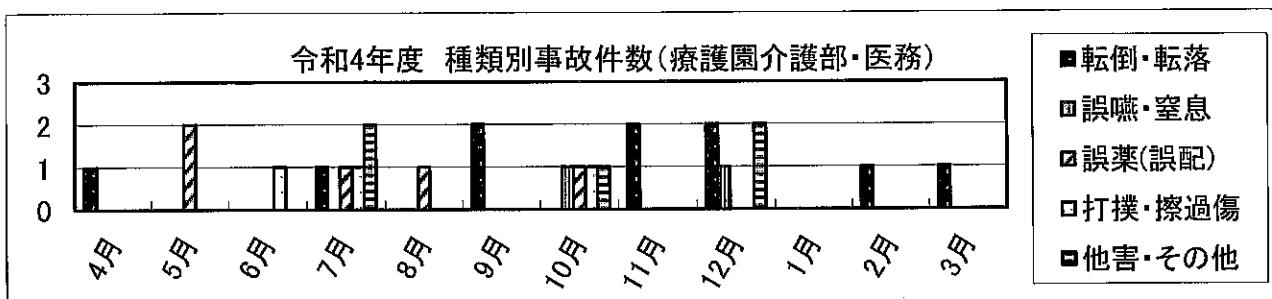


### 療護園

令和4年度は前年度同様に転倒・転落と誤薬（誤配）の事故で半数以上を占めていた。更に堺市に届け出をした骨折事故が3件もありそのいずれもが詳細な原因が不明という残念な結果であった。要因分析はもとより利用者の変化にいち早く察知するとともに事故の再発防止及び削減に努めていく。

### 令和4年度 種類別事故件数（療護園介護部・医務）

	転倒・転落	誤嚥・窒息	誤薬(誤配)	打撲・擦過傷	他害・その他	合計
4月	1					1
5月			2			2
6月				1		1
7月	1		1	1	2	5
8月			1			1
9月	2					2
10月		1	1	1	1	4
11月	2					2
12月	2				2	5
1月						0
2月	1					1
3月	1					1
合計	10	2	5	3	5	25



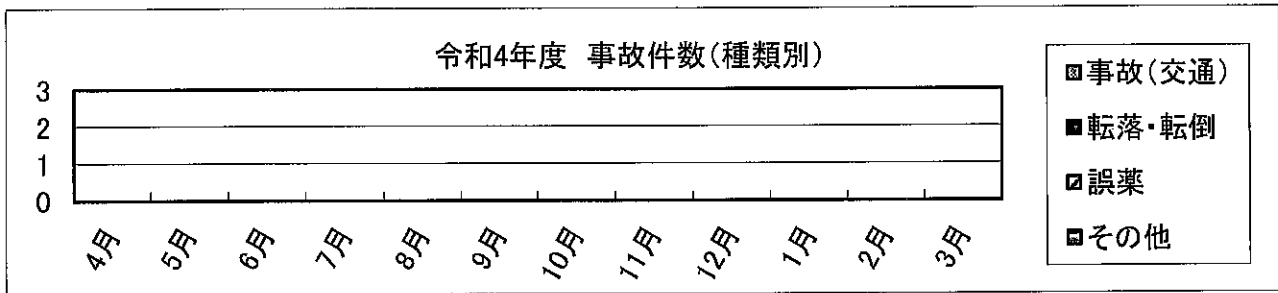
ヘルパー部

令和4年度は事故も無い一年であった。

今後も利用者が不安や不穏にならないよう毎日のサービスに細心の注意を払い、来年度も事故の無いよう心がけたい。

令和4年度 種類別事故件数 (ヘルパー部)

	事故(交通)	転落・転倒	誤薬	その他	合計
4月					0
5月					0
6月					0
7月					0
8月					0
9月					0
10月					0
11月					0
12月					0
1月					0
2月					0
3月					0
合計	0	0	0	0	0

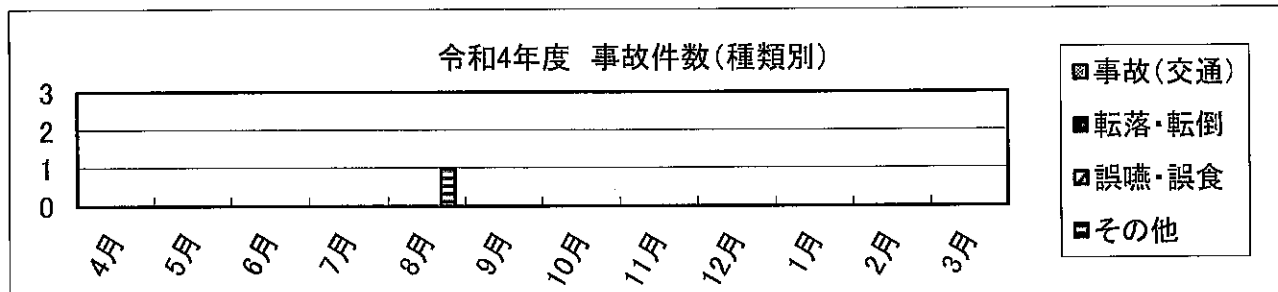


デイサービス

令和4年度で目立った事故はなく8月の1件のみ。ただし介護中の怪我であったため、再度介護技術の向上にも力を入れたい。また事故に至らなかったヒヤリハットは何件もあり、今後も各職員に気付きを増やせるよう啓発に努め、事故を予防に努めていく。

令和4年度 種類別事故件数 (デイサービス)

	事故(交通)	転落・転倒	誤嚥・誤食	その他	合計
4月					0
5月					0
6月					0
7月					0
8月				1	1
9月					0
10月					0
11月					0
12月					0
1月					0
2月					0
3月					0
合計	0	0	0	1	1

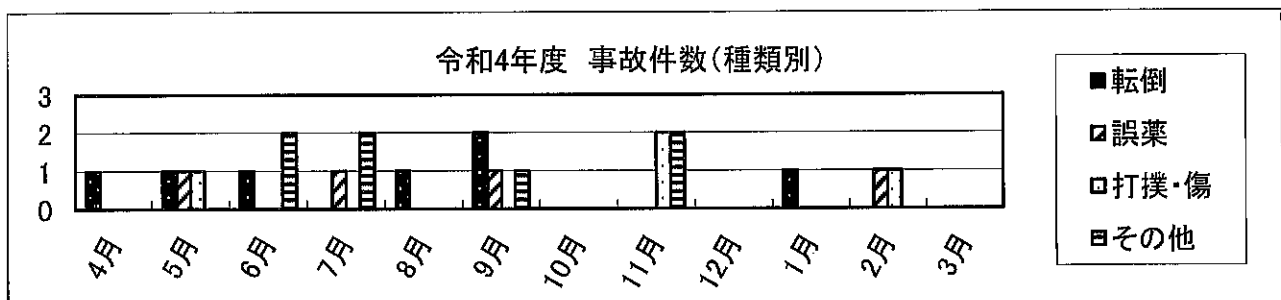


## ウェルフォンテひのき

昨年度と比較し転倒事故は減少しているが、誤薬関係の事故が2件増加している。普段から啓発活動をしていき、誤薬の0を目指していく。また、事故に対する要因分析と評価をチームで行い、同じような事故が続く事のないよう努めていく。

令和4年度 種類別事故件数 (ひのき)

	転倒	誤薬・誤食	打撲・傷	その他	合計
4月	1				1
5月	1	1	1		3
6月	1			2	3
7月		1		2	3
8月	1				1
9月	2	1		1	4
10月					0
11月			2	2	4
12月					0
1月	1				1
2月		1	1		2
3月					0
合計	7	4	4	7	22



## その他

上記部署以外として、ケアプランセンター1件(自動車物損事故)、西第2地域包括支援センター1件(自動車事故)、厨房(委託業者テストィパル)2件(異物混入、誤配※アレルギー食品の提供)の事故があったので、施設で起こった事故(その他)として事故件数に計上している。

## 令和4年度 相談支援事業 事業報告

### <総括>

コロナ禍においても、施設ケアプランからアセスメント、再プランニングをへて入所者のニーズを出来るだけ充実するための業務に取り組んできた。新型コロナ感染症による相次ぐ緊急事態宣言や蔓延防止措置により行事や外出・面会等が規制されることとなり、実際入所者に新型コロナ感染症が蔓延して生活場面においても様々な制約があり、それがストレスに繋がることがあった。在宅においては時より相談はあるもののサービスに繋がることがあまりなく、今後相談支援業務に携わる者としての課題が浮き彫りとなった。

今年度についても、新型コロナは5類となり、季節性感染症の位置づけとなるが、今後も感染症対策を徹底した上で利用者が相談しやすい環境を作りつつ施設入所者のより良いケアプラン内容の充実を図っていく。また地域においても各区の基幹型相談支援センターや関係機関とも連携していき、新たな利用者獲得を目指していくとともに、相談していくうえで入居者やご利用者が理解できる文言を用いた説明に努めていく。

### 令和4年度 件数

	4月	5月	6月	7月	8月	9月	10月	11月	12月	1月	2月	3月	合計
計画相談	4	2	2	2	1	2	8	5	6	4	2	2	40
障害児相談	0	0	0	0	0	0	0	0	0	0	0	0	0
合計	4	2	2	2	1	2	8	5	6	4	2	2	40

## 令和4年度 居宅介護支援事業所 事業報告

### <総括>

今年度は8月非常勤を1人増員する事ができそれに伴い利用者数については、包括より新規依頼も増え対応ができた。(下表参照)

コロナ緩和に伴い、外部研修への参加も増え事業所内での意見交換やケアマネ一人ひとりのスキルアップを図り現状維持向上が出来るように努めた。

### 1. 介護度別利用者数と保険請求金額の推移

	4月	5月	6月	7月	8月	9月	10月	11月	12月	1月	2月	3月
要支援 1,2	43	42	43	41	39	38	45	45	44	47	50	54
要介護 1	29	28	32	31	31	30	28	29	27	28	32	38
要介護 2	15	14	14	13	13	15	16	17	16	16	17	18
要介護 3	5	6	6	6	7	6	8	8	8	8	8	8
要介護 4	6	6	6	6	5	8	8	7	6	6	5	6
要介護 5	3	3	3	3	3	3	3	3	3	3	3	3
合計 (人)	101	99	104	100	98	100	108	109	104	108	115	127
保険請求額(円)	903,413	888,079	947,719	910,098	926,156	938,876	1,008,463	1,024,769	944,040	966,351	1,045,288	1,142,782

各研修会等への参加状況は下記に報告する。

### 2. 研修会・勉強会等参加状況

日付	内 容	参加者数
4月27日	全体研修「高齢者見守りについて」	2名
5月25日	全体研修「高齢者虐待」	2名
6月22日	全体研修「救急蘇生法」	2名
7月27日	全体研修「権利意識・人権尊重」への理解	2名
8月24日	全体研修「危険予知トレーニング」	3名
8月28日	西区多種協働「認知症について～服薬管理から他職種の連携を考える」	1名
8月30日	支援専門員連絡会「社会資源について」	1名
9月21日	全体研修「認知症支援につて、服薬管理から他職種の連携を考える」	1名
10月6日	西区で協働をすすめるためのソーシャルワーク研修1日目	1名
10月19日	西区で協働をすすめるためのソーシャルワーク研修2日目	1名
10月19日	ゆんたくカフェ「消費者被害について」	1名
11月24日	西区介護支援専門員連絡会COゆんたくカフェ「自立支援について」	1名
12月2日	第2回西区医療と介護の交流&勉強会「認知症の人を地域で支える」	1名
R5年2月2日	堺市居宅介護支援事業者研修「意思決定支援」「ケアエール」につき	1名
3月2日	全体研修「事業計画読み合わせ」	1名
3月20日	西区主任介護支援専門員交流会 「地域包括ケアシステム構築に向けた地域ケア一会議等の活用」	1名

# 令和4年度 ホームヘルパー事業(介護保険法)

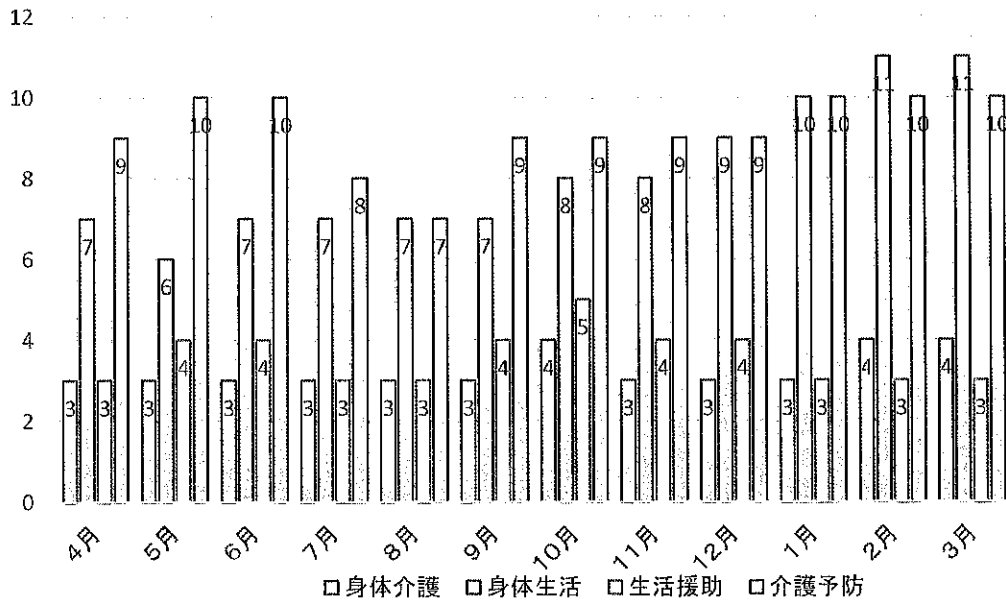
新規利用者が増えました。特に認知症の利用者が増えています。

## 新規利用者数

R4.4	新規	サービス終了	R5.3
22	10	5	27
サービス終了事由			
入所	死亡	他事業所移行	その他
3	0	2	0

R4.4～R5.3	
訪問介護	5
介護予防	5
合計	10

	4月	5月	6月	7月	8月	9月	10月	11月	12月	1月	2月	3月	計
身体介護	3	3	3	3	3	3	4	3	3	3	4	4	39
身体生活	7	6	7	7	7	7	8	8	9	10	11	11	98
生活援助	3	4	4	3	3	4	5	4	4	3	3	3	43
介護予防	9	10	10	8	7	9	9	9	9	10	10	10	110
計	22	23	24	21	20	23	26	24	25	26	28	28	290



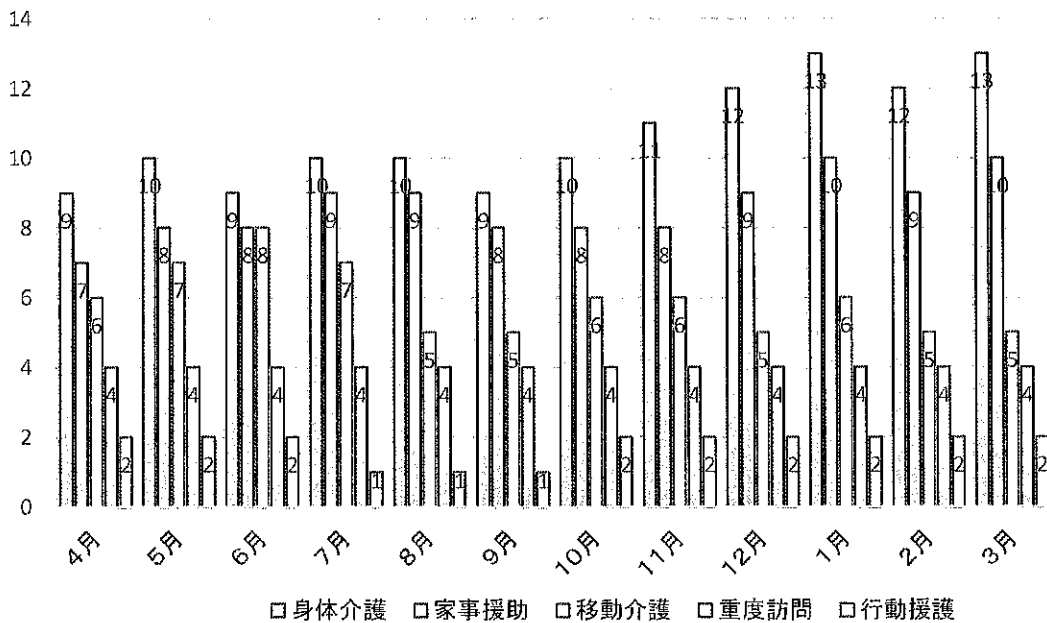
## ホームヘルパー事業(障害者総合支援法・地域支援事業)

まだまだコロナの影響の為、移動支援に於いては低迷が続いている。居宅の支援では新規利用者も増えてきています。他事業所に以降の利用者もあり、本年度も引き続き新規利用者の開拓に努める。

### 新規利用者数

R4.4	新規	サービス終了	R5.3	R4.4～R5.3	
48	5	3	50	居宅介護	5
サービス終了事由				重度訪問	0
入所	死亡	他事業所移行	その他	移動支援	2
0	1	2	0	合計	7

	4月	5月	6月	7月	8月	9月	10月	11月	12月	1月	2月	3月	計
身体介護	9	10	9	10	10	9	10	11	12	13	12	13	128
家事援助	7	8	8	9	9	8	8	8	9	10	9	10	103
移動介護	6	7	8	7	5	5	6	6	5	6	5	5	71
重度訪問	4	4	4	4	4	4	4	4	4	4	4	4	48
行動援護	2	2	2	1	1	1	2	2	2	2	2	2	21
計	28	31	31	31	29	27	30	31	32	35	32	34	371



## 地域密着通所介護・介護予防通所介護事業報告書（介護保険）

新型コロナ感染症による感染予防が取られる中で、今年の5月には5類になり季節性の感染症となり、共存していくことで社会の循環を目指していくこととなり、堺福泉療護園デイサービスセンターにおいても政府の指針に沿った感染症対策を取り組んできた結果、休業することなくサービスを継続できたことは利用者様はもとより職員の協力で乗り切れることが出来た。そのような状況下においてもご利用者様の新規獲得を積極的に実施してきたことにより、前年度の後半から少しずつ利用者の増加が見られてきた。既存の利用者様においても、しっかりと感染症対策を取りながらでも実施可能な行事や日中活動等を実施していき満足度の高いサービスを提供していくことが出来たと思われる。

今年度においては感染予防に配慮した環境に取り組みつつ、積極的な新規利用者を獲得していくために各居宅介護支援事業所や包括支援センターと密に連携を取りつつ、既存のご利用者様についても満足度の高いサービスの提供ができるよう取り組んでいき、ご利用者様の身体・精神状況を把握していき、各利用者個人にあったサービスを提供していく。

通所介護利用者状況

実利用者数			
R4年4月	新規	終了(休止中)	R5年4月
17	5	5	17
終了理由			
死亡	入所	要支援へ	その他(休止中)
0	1	0	4

介護予防通所利用者状況

実利用者数			
R4年4月	新規	終了(休止中)	R5年3月
2	1	1	2
終了理由			
死亡	要介護へ	自立	その他(休止中)
0	0	0	1

地域密着通所介護／介護予防通所介護利用人数

	要支援1	要支援2	要介護1	要介護2	要介護3	要介護4	要介護5	合計
R4年4月	0	2	9	4	2	1	1	19
5月	0	2	8	4	2	1	1	18
6月	0	2	8	4	2	1	1	18
7月	0	2	7	3	1	1	1	15
8月	0	1	8	3	3	1	1	17
9月	0	1	8	3	1	2	1	16
10月	0	1	6	2	3	2	1	15
11月	0	1	6	2	3	2	1	15
12月	0	1	6	2	3	1	1	14
R5年1月	1	1	6	2	3	1	1	15
2月	1	1	5	4	3	1	1	16
3月	1	1	8	4	3	1	1	19
合計	3	16	85	37	29	15	12	197
月平均	0.25	1.33	7.08	3.08	2.42	1.25	1.00	16.42

地域密着通所介護／介護予防通所介護利用回数

	要支援1	要支援2	要介護1	要介護2	要介護3	要介護4	要介護5	合計	平均介護度
R4年4月	0	18	67	31	7	9	9	141	1.8
5月	0	16	67	30	8	11	9	141	1.8
6月	0	18	63	30	10	10	8	139	1.8
7月	0	16	62	25	5	9	9	126	1.8
8月	0	8	64	27	14	12	9	134	1.9
9月	0	8	67	20	13	12	7	127	1.9
10月	0	8	55	23	26	12	8	132	2.1
11月	0	9	48	22	25	8	9	121	2.1
12月	0	8	54	19	27	5	9	122	2.0
R5年1月	4	9	56	20	24	8	8	129	1.9
2月	4	8	45	34	24	9	8	132	2.0
3月	4	9	61	32	28	7	9	150	2.0
合計	12	135	709	313	211	112	102	1594	1.9
月平均	1.00	11.25	59.08	26.08	17.58	9.33	8.50	132.83	1.9



事故件数

場面	食事	排泄	入浴	レク	移動	送迎	その他	計
件数	0	0	1	0	0	0	0	1

苦情件数

内容	サービス・対応等	食事・おやつ等	制度・料金等	その他	計
件数	0	0	0	0	0

年間行事

お花見	4月4～6日	施設合同バーベキュー	コロナ禍のため	お誕生日会
七夕週間	7月1～6日	音楽鑑賞(サルーキ)	開催中止	4月13日
夏祭り	8月19～20日	びばるーん		5月27日
敬老会	9月17,19日			6月11,12,14日
クリスマス週間	12月24～25日			7月は無し
新年会	1月16～17日			8月16,20日
節分(食事 施設合同)	2月1日			9月20日
ひなまつり	3月3日			10月4,20日
(食事、施設合同)				11月22日
				12月3日
				1月16,21日
				2月4,21日
				3月15,24日

## 生活介護（通所型）事業報告書

新型コロナウイルス感染症による感染予防が取られる中で、今年の5月には5類になり季節性の感染症となり、共存していくことで社会の循環を目指していくこととなり、堺福泉療護園デイサービスセンターにおいても政府の指針に沿った感染症対策を取り組んできた結果、休業することなくサービスを継続できたことは利用者様はもとより職員の協力で乗り切ることが出来た。その上で長期で休まれている既存のご利用者様への連絡の実施、感染症対策を取りながらも実施可能な行事や日中活動等を行いより満足度の高いサービスを提供していくことが出来たと思われる。

今年度においても障がいの重度化に対応できるよう職員一人ひとりのスキルアップを図りより丁寧な介護を目指していきつつ、利用者のニーズに沿ったより満足していただける質の高いサービス提供していき、新規利用者の獲得については基幹型、地域型相談支援事業所と密な連携していく。

### 生活介護（通）利用者状況

実利用者数			
R4年4月	新規(再利用)	終了(休止中)	R5年3月
12	0	0	12
終了理由			
入所	死亡	介護保険移行	その他(休止中)
0	0	0	0

### 生活介護（通）利用人数

	区分2	区分3	区分4	区分5	区分6	合計
R4年4月	0	1	3	2	6	12
5月	0	1	3	2	6	12
6月	0	1	3	2	6	12
7月	0	1	3	2	6	12
8月	0	1	3	2	6	12
9月	0	1	3	2	6	12
10月	0	1	3	2	6	12
11月	0	1	3	2	6	12
12月	0	1	2	3	6	12
R5年1月	0	1	2	3	6	12
2月	0	1	2	3	6	12
3月	0	1	2	3	6	12
平均	0.00	1.00	2.67	2.33	6.00	12.00

### 生活介護（通）利用回数・平均障害区分

	区分2	区分3	区分4	区分5	区分6	延利用回数	平均障害区分
R4年4月	0	8	38	17	44	107	4.91
5月	0	8	37	18	43	106	4.91
6月	0	8	34	16	40	98	4.90
7月	0	8	36	16	44	104	4.92
8月	0	9	34	16	42	101	4.90
9月	0	9	36	16	43	104	4.89
10月	0	8	33	18	40	99	4.91
11月	0	9	34	17	44	104	4.92
12月	0	9	26	24	42	101	4.98
R5年1月	0	8	27	24	35	94	4.91
2月	0	7	26	23	39	95	4.99
3月	0	9	31	23	45	108	4.96
合計	0	100	392	228	501	1221	4.93
月平均	0.00	8.33	32.67	19.00	41.75	101.75	4.93

事故件数

場面	食事	排泄	入浴	レク	移動	送迎	その他	計
件数	0	0	0	0	0	0	0	0

苦情件数

内容	サービス・対応等	食事・おやつ等	制度・料金等	その他	計
件数	1	0	0	0	1

年間行事

お花見	4月4～6日	施設合同バーベキュー	コロナ禍のため	お誕生日会
七夕週間	7月1～6日	音楽鑑賞(サルーキ)	開催中止	4月13日
夏祭り	8月19～20日	びばるーん		5月27日
敬老会	9月17.19日			6月11,12,14日
クリスマス週間	12月24,25			7月は無し
新年会	1月16.17日			8月16,20日
節分(食事)	2月1日			9月20日
施設合同)				10月4,20日
ひなまつり	3月3日			11月22日
(食事、施設合同)				12月3日
				1月16,21日
				2月4、21日
				3月15,24日

## リハビリデイサービス（介護保険）

新型コロナウイルス感染症による感染予防が取られる中で、今年の5月には5類になり季節性の感染症となり、共存していくことで社会の循環を目指していくこととなり、堺福泉療護園デイサービスセンターにおいても政府の指針に沿った感染症対策を取り組んできた。そのような状況下においてもご利用様の新規獲得を積極的に実施してきたことにより、前年度の後半から少しずつ利用者の増加が見られてきた。既存のご利用者様においても、感染症対策を取りながら充実した運動プログラムを中心にリハビリを行うことによりご利用者の自立度を高めた質の高い満足されたサービスを提供していくことが出来たのではないかと思います。

今年度においては感染予防に配慮した環境に取り組みつつ、積極的な新規利用者を獲得していくために各居宅介護支援事業所や包括支援センターと密に連携を取りつつ、既存のご利用者様についても満足度の高いサービスの提供ができるよう取り組んでいき、ご利用様の身体・精神状況を把握して、質の高いサービスを提供していく。

### リハビリデイ利用者状況

実利用者数			
R4年4月	新規	終了	R5年3月
7	6	3	10
終了理由			
死亡	入所	要支援へ	その他
0	0	0	3

### 通所独自型利用者状況

実利用者数			
R4年4月	新規	終了	R5年3月
10	6	4	11
終了理由			
死亡	要介護へ	自立	その他
0	2	1	1

※療養（6か月以上）及び新型コロナ対策のため自主的に休み（18ヶ月以上）となったご利用者様は令和5年3月をもって一旦終了扱いとさせて頂きました。

\*通所独自型通所利用者で区分変更の方がおられる為、実利用者数に違いがある。

### 地域密着通所介護／介護予防通所介護利用人数

	要支援1	要支援2	要介護1	要介護2	要介護3	要介護4	要介護5	合計
R4年4月	6	4	5	2	0	0	0	17
5月	5	4	7	1	0	0	0	17
6月	6	4	6	2	0	0	0	18
7月	6	4	6	1	0	0	0	17
8月	6	4	5	1	0	0	0	16
9月	6	4	5	1	0	1	0	17
10月	6	5	5	2	0	1	0	19
11月	7	4	5	2	0	1	0	19
12月	6	6	4	1	0	1	0	18
R5年1月	6	6	5	1	0	1	0	19
2月	7	6	7	2	0	1	0	23
3月	5	6	6	3	0	1	0	21
合計	72	57	66	19	0	7	0	221
月平均	6.00	4.75	5.50	1.58	0.00	0.58	0.00	18.42

### 地域密着通所介護／介護予防通所介護利用回数

	要支援1	要支援2	要介護1	要介護2	要介護3	要介護4	要介護5	合計	平均介護度
R4年4月	23	31	42	18	0	0	0	114	0.0
5月	20	33	44	18	0	0	0	115	1.0
6月	28	33	40	21	0	0	0	122	1.0
7月	21	32	43	14	0	0	0	110	1.0
8月	24	33	27	17	0	0	0	101	1.0
9月	23	33	37	8	0	4	0	105	1.1
10月	25	32	34	18	0	3	0	112	1.1
11月	26	34	33	19	0	3	0	115	1.1
12月	21	44	29	15	0	3	0	112	1.1
R5年1月	21	36	29	14	0	1	0	101	1.0
2月	23	31	34	18	0	2	0	108	1.1
3月	23	40	42	22	0	2	0	129	1.1
合計	278	412	434	202	0	18	0	1344	1.1
月平均	23.17	34.33	36.17	16.83	0.00	1.50	0.00	112.00	1.1

### 事故件数

場面	食事	排泄	入浴	レク	移動	送迎	その他	計
件数	0	0	0	0	0	0	0	0

### 苦情件数

内容	サービス・対応等	食事・おやつ等	制度・料金等	その他	計
件数	0	0	0	0	0

地域密着型特別養護老人ホーム ウェルフォンテひのき

令和4年度 事業報告

<総括>

入居の状況は、体調不良や療養のため入院している入居者もあり、居室利用率は令和3年度に続き上がらないままである。

令和4年度、新入所2名を迎えたが、入院等で退所した入居者もあり、満床までに至らず。引き続き、新規入所に向けて随時面談を実施していく。

令和4年度も引き続きコロナ禍の中にあり、9月には、入居者及び職員でコロナ感染が発生しクラスターとなった。令和5年度も感染予防対策を継続して実施していく。

面会は、ウェブ面会を実施し、年度末には対面での面会を再開した。行事等は、密をさけながら、一部の行事についてはユニット合同で実施した。その他の行事は各ユニットでの実施になった。入居者が、楽しみや変化、喜びを感じられるよう、出来る限りの取り組みを実施した。

職員については、数名の退職があった。新入職者と既存の職員のスキルアップをはかるため、オンライン研修への参加を含む研修への参加を継続し、モチベーションを維持しながら業務に当たれるようフォローしていく。

入居者の安全と、入居者が安心した生活が送れるよう、今後も努力していきたい。また、居室利用率が上がるよう受け入れ業務に努める。

1. 入所者の状況 (入所定員 29名)

	4月	5月	6月	7月	8月	9月	10月	11月	12月	1月	2月	3月
要介護1												
要介護2	2	2	2	2	2	2	2	2	2	2	2	2
要介護3	6	7	6	6	6	6	6	7	7	7	7	7
要介護4	10	10	10	10	9	9	9	9	9	9	9	9
要介護5	9	8	9	9	10	10	9	9	9	9	8	8
合計(人)	27	27	27	27	27	27	26	27	27	27	26	26

1) 平均介護度・・・3.93 (前年度 3.60 比↑0.33)

2) 平均年齢(性別比率)・・・87.14 男性 85.89、女性 87.50 (前年度 87.18歳 比↓0.04)

2. 入退所の状況

	4月	5月	6月	7月	8月	9月	10月	11月	12月	1月	2月	3月	合計
入所		1						1					2
退所	1						1			1		1	4

1) 入所前経路・・・在宅1名、老健1名

2) 入所者数・・・2名(女性2名)

3) 退所者数・・・4名(女性4名)

4) 退所理由・・・入院中の死亡3名、病院に長期入院1名

### 3. 介護職員の状況

	4月	5月	6月	7月	8月	9月	10月	11月	12月	1月	2月	3月
入職									1	1		
退職										1	1	
休養							1					

- 1) 退職理由・・・私的理由 2名
- 2) 休養理由・・・産前産後休暇 1名
- 3) 離職率・・・9% (22名中 2名)

### 4. 施設行事、研修会等の実施状況

新型コロナウイルス感染症感染予防のため、今年度も外出行事はなかった。  
 コロナクラスターのため敬老会は中止、クリスマス会はユニット合同で実施した。

日付	行事、レクリエーション	内 容
毎(月)	取り寄せスイーツの日	各地のご当地スイーツを取り寄せて提供
第4(金)	訪問理美容	月一回、訪問理美容を導入
週1回	セラピードッグの訪問	週1回、セラピー犬が各ユニットを訪問
週1回	花を愛でる日	週1回、季節のお花の鑑賞
毎日	エンジョイ体操レク	各番地フロアにてラジオ体操、嚙下体操、脳トレの実施
4/1	法人創立記念日	紅白饅頭の提供
4月初旬	ガーデン花見	ひのきガーデンにて花見と写真撮影
4/11	誕生日会	各ユニットにて実施。花束とケーキのプレゼント
4/20	春の行楽弁当	贅沢 牛すき焼き弁当の提供
5/5	こどもの日	行事食 穴子ちらし寿司の提供
5/9	誕生日会	各ユニットにて実施。花束とケーキのプレゼント
6/1	ひのき創立記念日	天ぷらの盛り合わせの提供
6月下旬	工作	七夕短冊と七夕飾り作り
6/13	誕生日会	各ユニットにて実施。花束とケーキのプレゼント
7/7	七夕	七夕飾りの前での記念撮影。行事食 七夕ソーメンの提供
7/11	誕生日会	各ユニットにて実施。花束とケーキのプレゼント
7/23	土用の丑の日	うなぎ丼の提供
8/8	誕生日会	各ユニットにて実施。花束とケーキのプレゼント
8/24	アイスクリームの会	ユニットで盛り付けしたアイスクリームの提供
9/1～23	コロナクラスター対応	コロナクラスター発生のため敬老会中止
9/17	お祝い膳	敬老お祝い膳の提供
10/6	季節のメニュー	松茸ごはんの提供
11/14	誕生日会	各ユニットにて実施。花束とケーキのプレゼント
12/12	誕生日会	各ユニットにて実施。花束とケーキのプレゼント
12/21	クリスマスディナー	クリスマスディナーのご提供

12/22	クリスマス会	2番地フロアにて1. 2. 3番地合同で実施。ストラックアウトで景品のプレゼント。クリスマスプレゼント、クリスマスケーキの提供
1/1	新年祝賀会	行事食 お節料理の提供
1/21	おしるこの会	ユニットでクッキングのおしるこの提供
2/3	節分	赤鬼、青鬼にスタッフが仮装して豆まき。 行事食 ちらし寿司の提供
2/13	誕生日会	各ユニットにて実施。花束とケーキのプレゼント
2/17	お寿司の会	銀のさら注文のお寿司、ちらし寿司を提供
3/3	雛祭り	お雛祭り。ひな壇の前で記念撮影。 行事食 にぎり寿司（大トロ）の提供
3/13	誕生日会	各ユニットにて実施。花束とケーキのプレゼント
3/20	クッキングデザート	ユニットでクッキングの焼きたてたこ焼きの提供

日付	会議・研修等	内容
毎月第1 水曜日	リスク委員会	事故件数報告、課題の検討
毎月第2 水曜日	職種長会議	事業計画策定・事業報告・行事予定・入退所報告
毎月第2 水曜日	衛生委員会	感染症予防・予防接種・薬物・いじめ・職員の腰痛について
毎月第2 水曜日	虐待防止委員会	取り組み状況の報告、事例、課題の検討、虐待防止の啓発
毎月第3 水曜日	QOL委員会	目標設定・意見交換・日中活動・グリーンカード
毎月第4 水曜日	あすなる会全体研修会	地域包括支援センター・認知症初期集中支援チーム・防災対策・事故防止・SDGs・感染症予防・虐待防止・メタバース
毎月第4 水曜日	給食会議	行事食・その他の意見交換
3ヶ月に 1回	感染・褥瘡対策委員会	実施計画・マニュアルの見直し・褥瘡対策
3ヶ月に 1回	身体拘束委員会	見守り強化事例の検討・身体拘束・スピーチロック対策 センサーマット使用の見直し
毎月初め	入所選考委員会	入所待機者名簿の調整・情報交換・意見交換
2ヶ月に 1回奇数月	運営推進会議	理事長、施設長、入居者代表、入居者家族代表、馬場地区高齢者クラブ顧問、近隣特養施設長、地域包括支援センター職員参加。活動状況報告、意見交換 年2回は療護園デイサービスと合同開催

日付	参加者	外部研修等	研修場所・方法等
7/22	生活支援員	リーダーマネジメントスキルの向上	ZOOM
8/4	事務長	科学的介護と LIFE について	ZOOM
9/12	事務長	ネオスケア研修	ZOOM
11/29	看護師	感染研修(新型コロナウイルス感染症)	ひのき
2/2	ケアマネージャー	大人の発達障害	ZOOM
3/10	生活支援員	コロナ初期対応	ZOOM
3/27	事務長	ICT ロボット導入セミナー	録画視聴

日付	取組み、その他	内容
5/9	ゲーム機導入	タッチパネル脳トレパチテールゲーム導入
6/2	寝具の定期再製	夏冬交換
6/29	第1回 消防訓練	あすなろ会合同訓練（療護園社会適応訓練室夜間火災想定）
7/12	職員健診	胸部 X-P
7/18	コロナ予防接種	入居者 4回目予防接種を実施
7/18～ 12/21	コロナ予防接種	ひのき職員 4回目予防接種を実施
8/23～9/27	職員健診	血液検査、尿検査、心電図、聴力検査
11/1	寝具の定期再製	夏冬交換
11/20	インフルエンザ予防接種	入居者 予防接種を実施
11/23	第2回 消防訓練	あすなろ会合同訓練（療護園地下倉庫日中火災想定）
11/28～ 1/29	インフルエンザ予防接種	ひのき職員 予防接種を実施
2/12	コロナ予防接種	入居者 5回目予防接種を実施
3/29	第3回 消防訓練	あすなろ会合同訓練（療護園4階洗濯室夜間火災想定）



## 令和4年度 西第2地域包括支援センター 事業報告

### <総括>

平成24年度、堺市として21ヶ所の地域包括支援センターが設置され11年が経過した。令和4年の当圏域の総人口、高齢者人口は共に、微減に推移した。そして、地域包括支援センターの機能強化として当センターは一昨年度より引き続き人員を1名増加しての配置となった。

個別のケースでは、認知症だけでなく他の精神疾患を含んだ問題や金銭問題、DVの問題そして高齢者以外も巻き込んだ複合多問題が引き続き多くみられた。当センターとしては住民に周知を図ることを継続しつつ、身近な総合相談窓口として事業を継続して来た。

また、地域の高齢者向けの活動や認知症に関する取り組みが一昨年度からコロナ禍の影響で概ね中止が続いた。そのような状況下であるが個別ケースに対してはさまざまな困難を抱える方、認知症当事者やそのご家族が負担なく暮らしていけるように出来る限りの力添えを継続してきた1年である。

#### ・総合相談件数（以下すべて令和4年度累計）

新規 387件      再相談 3,969件      計 4,356件

#### ・介護予防プランの状況

包括プラン 514件      委託プラン 8,833件      計 9,347件

#### ～会議体系～

- 西区4包括センター長会議      ○日常生活圏域コーディネーターとの情報交換会
- ゆんたくカフェ      ○管理者会議      ○西区校区福祉委員会協議会区会議
- 高齢者関係者会議      ○ケアマネジメント検討会      ○権利擁護部会
- ケアマネジャー支援部会      ○地域密着型サービス運営推進会議
- もんじゅの会（多職種協働実行委員会）      ○モニタリング会議      ○レビュー会議
- ケアマネ連絡会      ○ちぐさのもりオンライン会議      ○西区看護職会議
- 福泉東校区「お元気ですか訪問活動」研修会      ○認知症支援部会
- 西区障害者自立支援協議会・高齢者関係者会議交流会
- さかい地域包括・在宅介護支援センター協議会幹事会
- 終活支援企画チーム会議      ○西区高齢者見守りネットワーク登録事業所交流会
- 「子どもひろば」実行委員会      ○グループホーム運営推進会議

#### ～その他の取り組み～

{福泉東} ボランティアビューロー・正月花寄せの会への参加及び情報提供。

{福泉上} あしたの会への参加。

{福泉} カフェふくいずみ・子育てひろば・菱木南元気アップ教室への参加及び情報提供。

{鳳} いきいきサロン・ふれあい喫茶・鳳中町老人会への参加及び情報提供。

{鳳南} もの忘れカフェ “おれんじ”・ちぐさのもり・いきいきサロンへの参加及び情報提供。

認知症サポーター養成講座を以下の機関にて協力開催した。

- ・福泉東小学校
- ・福泉上小学校
- ・福泉小学校
- ・西区民向け
- ・大阪第一交通万崎営業所

#### <課題>

ほぼ3年となるコロナ禍の影響で、高齢者の引きこもりから自宅でのフレイル予防の必要性は高齢者にとってより高くなった。

また高齢者の筋力低下、そして引きこもりからのストレスそしてストレスを起因とする問題の発生が継続して現れていることが課題となっている。